

Descrição do Produto

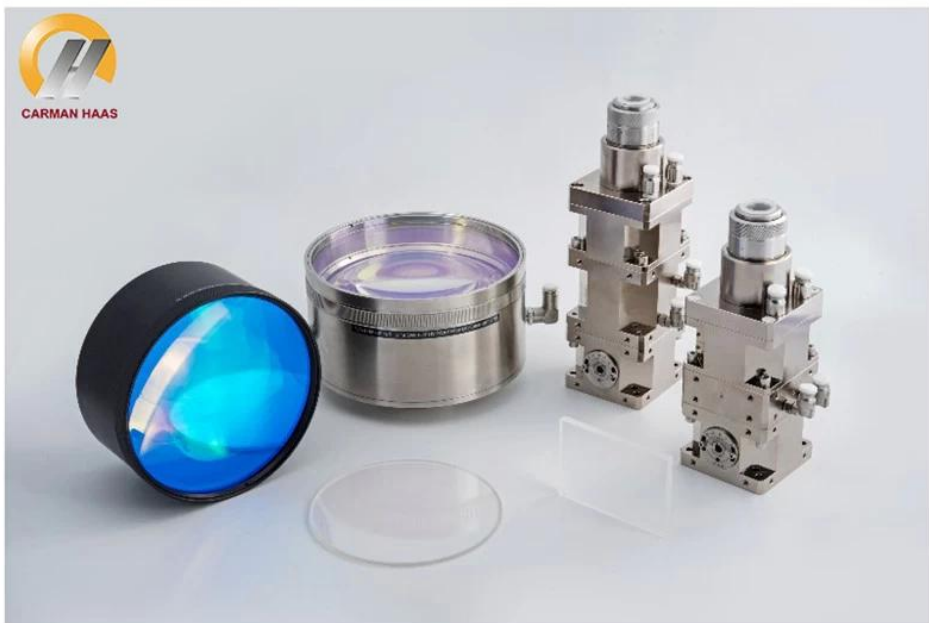
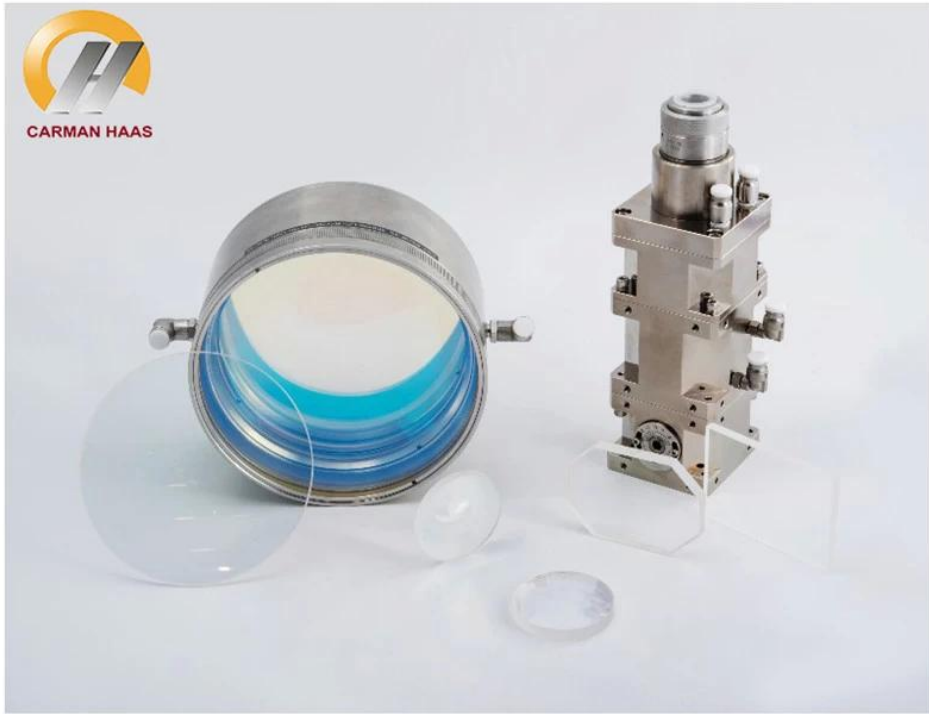
Carmanhaas é [Galvo cabeça laser solda fabricante China](#), oferece sistema óptico de laser profissional com processamento de laser de varredura de Galvo. O sistema inteiro é um módulo funcional separado que permite a funcionalidade de plug-and-play. Processamento pela varredura do galvanômetro, inclui principalmente: módulo de colimação QBH / expansão de feixe, sistema de galvanômetro, lente de varredura de f-theta, na qual o módulo de colimação QBH / expansão de feixe realiza a formação de fonte de luz (divergente paralelo ou ponto pequeno torna-se um grande ponto), o galvanômetro sistema realiza o feixe.

Vantagem:

- (1) material é sílica fundida;
- (2) revestimento de limite de alto dano (limiar de dano: 40 j / cm², 10 ns);
Absorção de revestimento <20 ppm. Ensure that the scan lens can be saturated at 8KW;
- (3) design de índice otimizado, sistema de colimação onda de onda < $\lambda/10$, ensuring diffraction limit;
- (4) otimizado para a dissipação de calor e estrutura de resfriamento, garantindo sem resfriamento de água abaixo de 1kw, temperatura <50°C when using 6KW;
- (5) Com um design não térmico, a deriva de foco é <0.5mm at 80 °C;
- (6) Gama completa de especificações, os clientes podem ser personalizados.

[Soldadura a laser fornecedor China](#)





Parâmetros técnicos:

Extreme cutting: Telecentric F-Theta Lenses

Part Description	Focal Length (mm)	Scan Field (mm)	Entrance Pupil (mm)	Working Distance(mm)	Mounting Thread
TSL-(1030-1090)-52-120-(14CA)	120	52x52	14	149	M85x1
TSL-(1030-1090)-60-120-(15CA)	120	60x60	15	162	M85x1
TSL-(1030-1090)-52-160-(14CA)	160	52x52	14	186	M79x1
TSL-(1030-1090)-75-160-(14CA)	160	75x75	14	186	M85x1

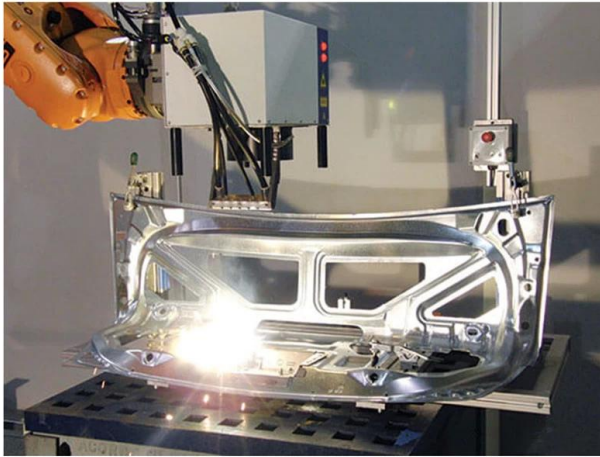
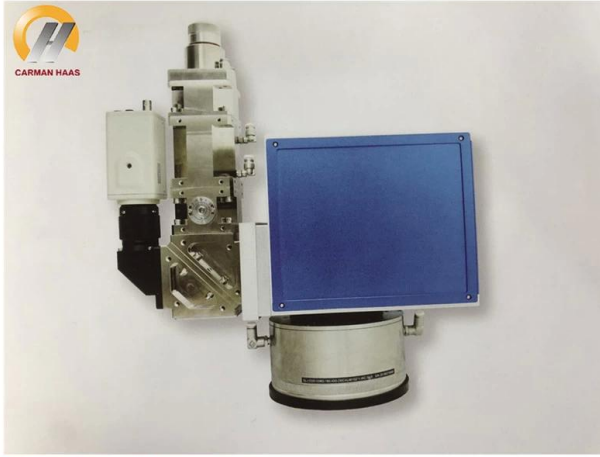
Extreme cutting: Beam Expander

Part Description	Expansion Ratio	Input CA (mm)	Output CA (mm)	Housing Diameter (mm)	Housing Length (mm)	Mounting Thread
BE-(1030-1090)-D26:45-1.5X-A	1.5X	18	26	44	45	M30x1 & M43x0.5
BE-(1030-1090)-D25:85.2-1.5X-Z13X	1X-3X	14	23	47	85.2	1-32UNF & M43x0.5

1030-1090nm F-Theta Lenses

Part Description	Focal Length (mm)	Scan Field (mm)	Entrance Pupil (mm)	Working Distance(mm)	Mounting Thread
SL-(1030-1090)-100-170-(14CA)	170	100x100	14	215	M79x1/M102x1
SL-(1030-1090)-150-210-(15CA)	210	150x150	15	269	M79x1/M102x1
SL-(1030-1090)-175-254-(15CA)	254	175x175	15	317	M79x1/M102x1
SL-(1030-1090)-90-175-(20CA)	175	90x90	20	233	M85x1
SL-(1030-1090)-160-260-(20CA)	260	160x160	20	333	M85x1
SL-(1030-1090)-100-254-(30CA)-M102*1-WC	254	100x100	30	333	M102x1/M85x1
SL-(1030-1090)-180-348-(30CA)-M102*1-WC	348	180x180	30	438	M102x1
SL-(1030-1090)-180-400-(30CA)-M102*1-WC	400	180x180	30	501	M102x1
SL-(1030-1090)-250-500-(30CA)-M112*1-WC	500	250x250	30	607	M112x1/M100x1

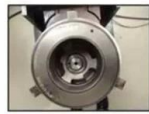
[Fabricante de bateria de energia China](#)



白车身 Body-in-White



Sun gear, Ring gear Viscous damper Synchronization ring



Differential gear



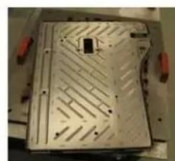
Planetary carrier



Flywheel



Recliner



Backrest



Seat Frame



Seat Track Assembly

Fábrica







重要仪器,
非专业人士勿动。

OptiCentric 300

TRIOPTICS





PerkinElmer Lambda 950---Testing Transmission and Reflectivity



Certificado e Exposição.



CERTIFICATE

ATTESTATION CERTIFICATE OF MACHINERY AND LOW VOLTAGE DIRECTIVES

Technical file of the company mentioned below has been observed and audit has been completed successfully. 2006/42/EC Machinery Directive and 2014/ 35/EU Low Voltage Directive have been taken as references for these processes

Company Name : **Camman HAAS Laser Technology (Suzhou) Co., Ltd.**

Company Address : No 155, West Road Suhong, Suzhou Industrial Park, Suzhou City, Jiangsu , P.R.China

Related Directives and Annex : **Low Voltage Directive 2014/35/EU
Machinery Directive 2006/42/EC**

Related Standards : **EN ISO 12100:2010; EN 60204-1:2006+A1:2009+AC:2010**

Product Name : **Laser Marking Machine**

Report No and Date : SD-90049717.09.08.2018

Product Brand/Model/Type : LMCH-3W,LMCH-5W,LMCH-10W,LMCH-15W,LMCH-20W,LMCH-25W,
LMCH-30W,LMCH-50W,LMCH-60W,LMCH-70W,LMCH-100W,
LMCH-120W,LMCH-150W,LMCH-200W,LMCH-300W,LMCH-500W

Certificate Number : **M.2018.201.N6073**

Initial Assessment Date : 10.08.2018

Registration Date : 13.08.2018

Reissue Date/No :

Expiry Date : **12.08.2023**

U. Saygılı
 UDEM International Certification
 Auditing Training Centre Industry
 and Trade Inc. Co.



The validity of the certificate can be checked through www.udem.com.tr. The CE mark shown on the right can only be used under the responsibility of the manufacturer with the completion of EC Declaration of Conformity for all the relevant Directives. This certificate remains the property of UDEM International Certification Auditing Training Centre Industry and Trade Inc. Co. to whom it must be returned upon request. The above-mentioned firm must keep a copy of this certificate for 15 years from the registration of certificate. This certificate only covers the product(s) stated above and UDEM must be notified in case of any changes on the product(s).
 Address: Mithakerezi Mahallesi 2073 Sokak (Eski 93 Sokak) No:10 Çankaya - Ankara - TÜRKİYE
 Phone: +90 0312 443 03 90 Fax: +90 0312 443 03 76
 E-mail: info@udemtd.com.tr www.udem.com.tr



Certificate of Approval

Certificate No.: 10119Q12565ROM

Awarded to

**Carman Haas Laser Technology(SuZhou)
Co., Ltd.**

Organization Code Certificate No. / Unified Social Credit Code:91320594MA1MF4EP56
Add.:No.155, West Road Suhong, Suzhou Industrial Park, Suzhou City, Jiangsu Province, P.R. China. 215000

Beijing ZhongLianTianRun Certification Center (ZLTR) certify that the
Quality Management System of the above organization has been assessed and found to be
in accordance with the requirements of the standard:
GB/T19001-2016 / ISO9001:2015

SCOPE OF CERTIFICATION/REGISTRATION

The Research and Development and Production of Optics Lenses (Except the limits of national laws and regulations.)

This certificate is made valid when used with certification scopes and the requirements of applicable laws and regulations. These requirements include, but are not limited to, administrative permits, scopes of qualifications, and CCC requirements.

Subject to operation conditions in requirements conformity with Quality Management System.

This Certificate is valid for a period of three years only.

Date from: Mar 13th,2019 To: Mar 12th,2022

The effectiveness of this Certificate shall be Validated by periodic surveillance audit of ZLTR for maintenance.

Information of this certificate can be found on the official website of Beijing Zhonglian Tianrun Certification center (<http://www.zltr.com.cn>)



Beijing Zhongliantianrun Certification Center

Room2003, 22nd Floor, 2nd Unit, Block 1, No.4 Yard, Qiyang Road, Chaoyang District, Beijing, P.R. China 100022

Information of the certificate can be found on the official website of Certification and Accreditation Administration of the People's Republic of China (<http://www.cnca.gov.cn>)

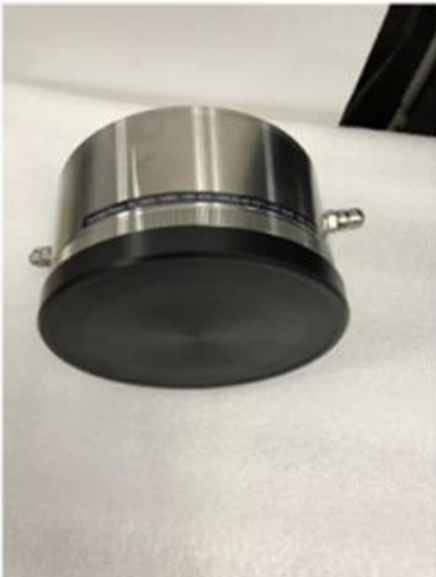
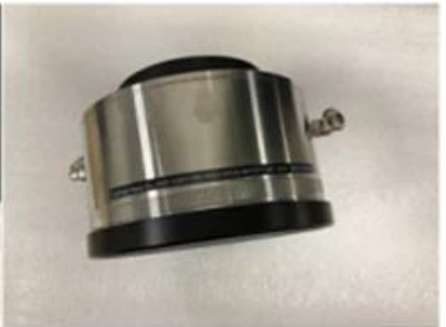
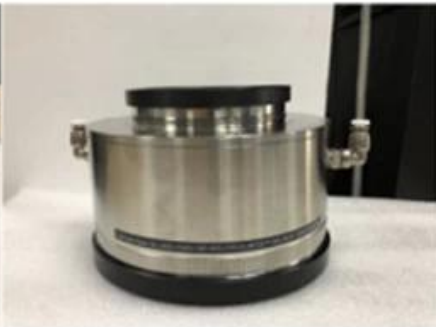
ISO 9001

ISO 9001



EmbalagemLista

Packaging & Shipping





Política de devolução:

Deve retornar ser necessário:

Passo 1) Entre em contato com este site e-mail.

Passo 2) Forneça o máximo de detalhes possível sobre o problema que você está tendo.

Etapa 3) Autorização para devolver o item será emitida.

Passo 4) Retorna o item para a substituição ou reembolso acordado.

Logística:

(1) Para a entrega do pedido de óptica a laser, pode ser opcional com DHL, UPS, FedEx, TNT, EMS, ETS

(2) paraLasermáquinapedidoEntrega, Can.seropcionalcomtermos.doEx trabalhoFob, cnf, cifPorArouporMarSediadasobreacompradorepedidoresounosso.

Perguntas frequentes

Q1. Emar você é um fabricante?

A1: Sim, somos fabricante profissional e experiente com nossos próprios moldes e linhas de produção.

Q2. Como sobre a qualidade dos produtos?

A2: Nossos técnicos e equipes de QC testam os produtos um por um usando linha de envelhecimento, dispositivos profissionais e instrumentos para garantir a qualidade para todos os produtos.

Q3. Como sobre o preço?

A3: Somos um fabricante e sempre oferecemos aos nossos clientes os preços mais competitivos.

Q4. Como colocar um pedido?

A4: Entre em contato com o serviço on-line, ou envie um e-mail para nós diretamente, nós responderemos a você com preço do produto, especificações, embalagem etc. em breve. Obrigada.

Q5. may eu envio material para testar o desempenho de marcação?

A5: Sim! Você é bem-vindo para enviar material para testar nossa qualidade e serviço superiores.

Q6. Posso visitar sua fábrica?

A6: Sim, bem-vindo a visitar nossa fábrica no seu tempo conveniente.

Q7. Como posso fazer ordens de OEM ou ODM?

A7: Temos um processamento de impressão diferente para diferentes OEM / ODMers. Por favor, entre em contato conosco com serviço on-line ou envie um email para nós diretamente.

Q8. Como devo pagar pelos meus pedidos?

A8: Você pode pagar por T / T estaria disponível para banco qualificado e MOQ necessário para cada

pedido.