

## Descrição do Produto

---

Os lasers podem proporcionar uma limpeza de alta velocidade e preparação da superfície em praticamente todas as indústrias. A baixa manutenção, processo facilmente automatizado pode ser usado para remover óleos e gorduras, tintas de lâminas ou revestimentos, ou modificar a textura da superfície, por exemplo a adição de rugosidade para aumentar a aderência.

Carmanthaas. [equipamentos de limpeza a laser à venda fábrica](#) oferecer sistema de limpeza a laser profissional. Comumente usadas soluções ópticas: o feixe de laser varre a superfície de trabalho através do sistema galvanómetro e a lente de digitalização para limpar a superfície de trabalho inteira. Amplamente utilizado na limpeza de superfícies metálicas, as fontes de laser de energia especiais também pode ser aplicada para a limpeza de superfícies não-metálico.

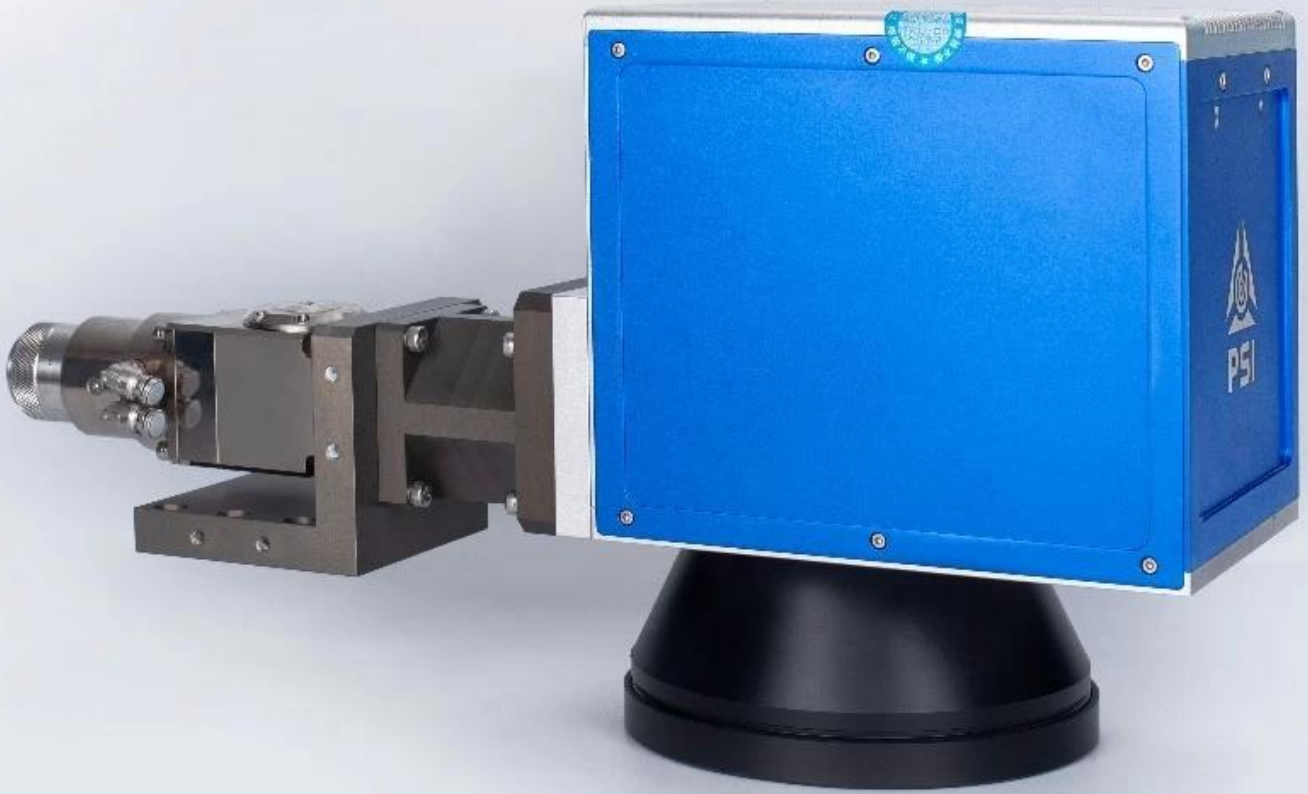
Carmanthaas. [China Laser equipamentos de limpeza sobre as vendas](#) componentes ópticos incluem principalmente módulo colimação QBH, sistema galvanómetro e F-teta varredura lente. QBH colimação módulo converte o feixe de laser divergente num feixe paralelo (reduzindo o ângulo de divergência), sistema galvanómetro percebe deflexão do feixe de varrimento e, e F-Theta lente de digitalização atinge foco uniforme de exploração de feixe.

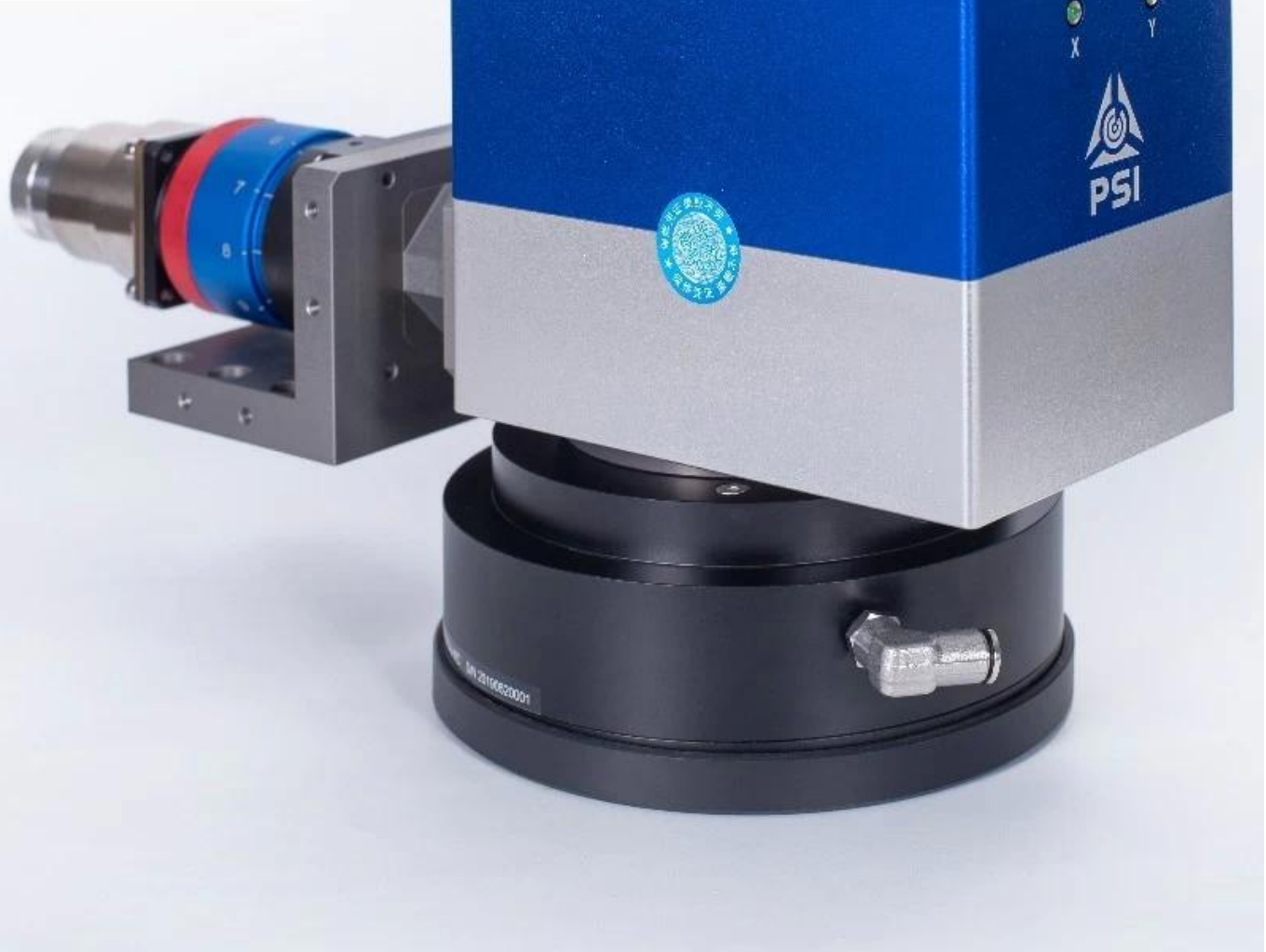
### **Vantagem:**

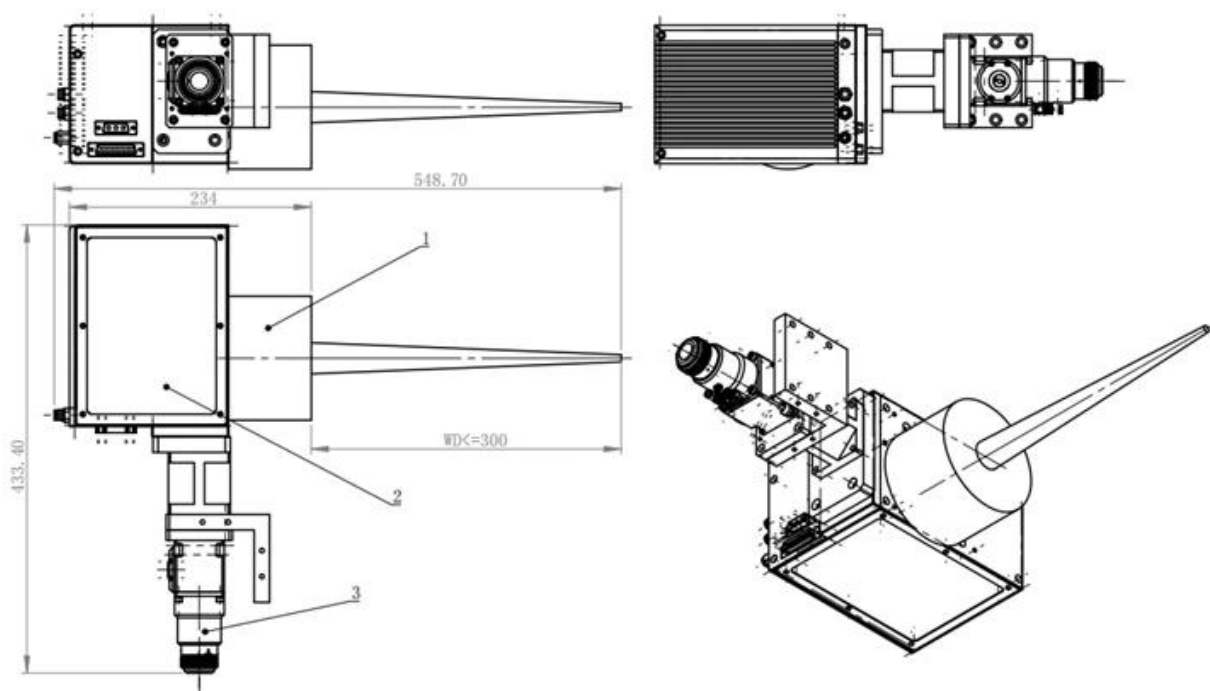
- 1.No materiais abrasivos são utilizados, sem problemas de separação e eliminação de contaminantes;
- 2.No solventes são utilizados - processo químico-livre e amiga do ambiente;
- 3.Spatially seletiva - limpeza apenas a área necessária, economizando tempo e custos, ignorando regiões que não importam;
- processo 4.Non contato não degrada em qualidade;
- 5.Easily processo, que pode reduzir os custos de operação de eliminação do trabalho, dando maior consistência nos resultados automatizado.



CARMAN HAAS







## Parâmetros técnicos

Modelo	PSH14HW	PSH20HW
potência máxima permitida média do laser (1)	1000W	2000W
limiar de danos para o funcionamento pulsado (1)	30J / cm <sup>2</sup>	30J / cm <sup>2</sup>
Resfriamento	O arrefecimento a água	O arrefecimento a água
Abertura (mm)	14.	20.
Eficaz ângulo de leitura (2)	± 12 °	± 12 °
Erro de rastreamento	≤ 0.2ms	≤ 0.28ms
Passo Tempo de Resposta (1% da escala completa)	@ 0,4 ms	≤ 0,7 ms
Posicionamento / jump (3)	< 15 m/s	< 9 m/s
Precisão da velocidade de marcação (4)	< 3 m/s	< 2 m/s
Boa qualidade de escrita (3) (4)	650 cps	450 cps
Alta qualidade de escrita (3) (4)	500 cps	300 cps
linearidade	99,9%	99,9%
repetibilidade	≤ 3 urad	≤ 3 urad
Mais de 8 horas a longo prazo compensada deriva (após 10 min de aquecimento)	≤ 30 urad	≤ 30 urad
Mais de 8 horas a longo prazo ganho deriva (após 10 min de aquecimento)	≤ 30 urad	≤ 30 urad
Faixa de temperatura operacional	25 °C ± 10 °C	25 °C ± 10 °C

interface de sinal	Analógica: $\pm 10V$ Digital: protocolo XY2-100	Analógica: $\pm 10V$ Digital: protocolo XY2-100
Entrada Requisitos de energia (DC)	$\pm 15V @ 4A$ Max RMS	$\pm 15V @ 4A$ Max RMS

**Observação:**

- (1) aplicável para 1030-1090nm comprimento de onda.
- (2) Todos os ângulos estão em graus mecânicos.
- (3) Com o F-Theta  $f = 163$  milímetros objectivo. valor de velocidade varia correspondentemente com diferentes comprimentos focais.
- (4) A repetibilidade e desvio de temperatura são medidos dentro deste velocidade.
- (5) da fonte de curso único com a altura de 1 mm.

**QBH colimar módulo óptico (1030nm - 1090nm):**

Part Description	Focal Length (mm)	Clear Aperture (mm)	NA	Coating
CL2-(1030-1090)-30-F60-QBH-A-WC	60	28	0.22	AR/AR@1030-1090nm
CL2-(1030-1090)-30-F75-QBH-A-WC	75	28	0.17	AR/AR@1030-1090nm
CL2-(1030-1090)-30-F100-QBH-A-WC	100	28	0.13	AR/AR@1030-1090nm
CL2-(1030-1090)-30-F125-QBH-A-WC	125	28	0.1	AR/AR@1030-1090nm
CL2-(1030-1090)-30-F150-QBH-A-WC	150	28	0.09	AR/AR@1030-1090nm

**Observação:**

De acordo Diâmetro Laser Fonte Core e BBP escolher lentes de colimação correta

**1030nm - 1090nm F-Theta Lens:**

Part Description	Focal Length (mm)	Scan Field (mm)	Max Entrance Pupil (mm)	Working Distance(mm)	Mounting Thread
SL-(1030-1090)-105-170-(15CA)	170	105x105	15	215	M85x1
SL-(1030-1090)-150-210-(15CA)	210	150x150	15	269	M85x1
SL-(1030-1090)-175-254-(15CA)	254	175x175	15	317	M85x1
SL-(1030-1090)-180-340-(30CA)-M102*1-WC	340	180x180	30	417	M102x1
SL-(1030-1090)-180-400-(30CA)-M102*1-WC	400	180x180	30	491	M102x1
SL-(1030-1090)-250-500-(30CA)-M112*1-WC	500	250x250	30	607	M102x1



**Nota: \* WC significa lente de digitalização com sistema de arrefecimento de água**

**Por que mais fabricantes usando laser de limpeza para a preparação material?**

Laser limpeza oferece várias vantagens sobre as abordagens tradicionais. Não envolve solventes e não existe material abrasivo a ser manuseados e eliminados. Em comparação com outros processos que são menos detalhada, e processos frequentemente manuais, limpeza do laser é controlável e pode ser aplicada somente a áreas específicas de uma parte, pode ser facilmente automatizado para maximizar a produtividade, e fornece a repetibilidade garantida exigida por um número crescente de qualidade padrões.

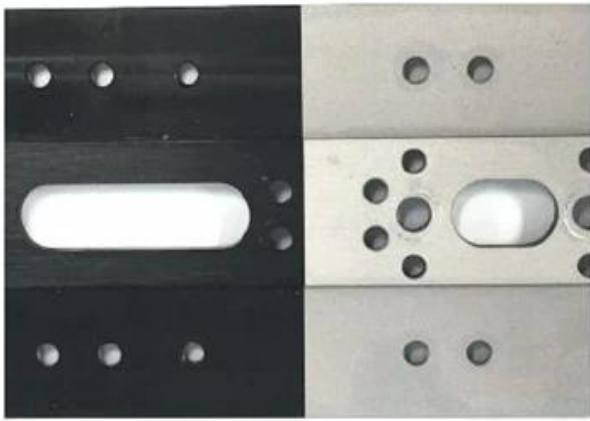
**Clique para aprender mais: [Fábrica Laser limpeza Preço China](#)**





**BEFORE**

**AFTER**



BEFORE

AFTER



BEFORE

AFTER



BEFORE



AFTER



BEFORE

AFTER

## Fábrica

---











重要仪器,  
非专业人士勿动。

OptiCentric 300

TRIOPTICS





PerkinElmer Lambda 950---Testing Transmission and Reflectivity



## Certificado e Exposição.

---





# CERTIFICATE

## ATTESTATION CERTIFICATE OF MACHINERY AND LOW VOLTAGE DIRECTIVES

Technical file of the company mentioned below has been observed and audit has been completed successfully. 2006/42/EC Machinery Directive and 2014/35/EU Low Voltage Directive have been taken as references for these processes

Company Name : **Camman HAAS Laser Technology (Suzhou) Co., Ltd.**

Company Address : No 155, West Road Suhong, Suzhou Industrial Park, Suzhou City, Jiangsu , P.R.China

Related Directives and Annex : **Low Voltage Directive 2014/35/EU  
Machinery Directive 2006/42/EC**

Related Standards : **EN ISO 12100:2010; EN 60204-1:2006+A1:2009+AC:2010**

Product Name : **Laser Marking Machine**

Report No and Date : **SD-90049717.09.08.2018**

Product Brand/Model/Type : **LMCH-3W,LMCH-5W,LMCH-10W,LMCH-15W,LMCH-20W,LMCH-25W,  
LMCH-30W,LMCH-50W,LMCH-60W,LMCH-70W,LMCH-100W,  
LMCH-120W,LMCH-150W,LMCH-200W,LMCH-300W,LMCH-500W**

Certificate Number : **M.2018.201.N6073**

Initial Assessment Date : **10.08.2018**

Registration Date : **13.08.2018**

Reissue Date/No :

Expiry Date : **12.08.2023**

*U. Singh*  
UDEM International Certification  
Auditing Training Centre Industry  
and Trade Inc. Co.

The validity of the certificate can be checked through [www.udem.com.tr](http://www.udem.com.tr). The CE mark shown on the right can only be used under the responsibility of the manufacturer with the completion of EC Declaration of Conformity for all the relevant Directives. This certificate remains the property of UDEM International Certification Auditing Training Centre Industry and Trade Inc. Co. to whom it must be returned upon request. The above named firm must keep a copy of this certificate for 10 years from the registration of certificate. This certificate only covers the product(s) stated above and UDEM must be notified in case of any changes on the product(s).  
Address: Mithakezi Mahallesi 2073 Sokak (Eski 93 Sokak) No:10 Çankaya - Ankara - TÜRKİYE  
Phone: +90 0312 443 03 90 Fax: +90 0312 443 03 76  
E-mail: [info@udemtd.com.tr](mailto:info@udemtd.com.tr) [www.udem.com.tr](http://www.udem.com.tr)



## Certificate of Approval

Certificate No.: 10119Q12565R0M

Awarded to

**Carman Haas Laser Technology(SuZhou)  
Co., Ltd.**

Organization Code Certificate No. / Unified Social Credit Code:91320594MA1MF4EP56  
Add.No.155, West Road Suhong, Suzhou Industrial Park, Suzhou City, Jiangsu Province, P.R. China. 215000

Beijing ZhongLianTianRun Certification Center (ZLTR) certify that the  
Quality Management System of the above organization has been assessed and found to be  
in accordance with the requirements of the standard:  
**GB/T19001-2016 / ISO9001:2015**

### SCOPE OF CERTIFICATION/REGISTRATION

The Research and Development and Production of Optics Lenses (Except the limits of national laws and regulations.)

This certificate is made valid when used with certification scopes and the requirements of applicable laws and regulations. These requirements include, but are not limited to, administrative permits, scopes of qualifications, and CCC requirements.

Subject to operation conditions in requirements conformity with Quality Management System,

This Certificate is valid for a period of three years only,

**Date from: Mar 13th,2019 To: Mar 12th,2022**

The effectiveness of this Certificate shall be Validated by periodic surveillance audit of ZLTR for maintenance.

Information of this certificate can be found on the official website of Beijing Zhonglian Tianrun Certification center (<http://www.zltr.com.cn>)



Beijing ZhongLianTianRun Certification Center

Room2003, 22nd Floor, 2nd Unit, Block 1, No.4 Yard, Qiyang Road, Chaoyang District, Beijing, P.R. China 100022

Information of the center can be found on the official website of Certification and Accreditation Administration of the People's Republic of China (<http://www.cnca.gov.cn>)

ISO 9001

ISO 9001



## Embalagem e transporte

---



**Política de devolução:**

Deve retornar ser necessário:

Etapa 1) Entre em contato com este site email.

Passo 2) Forneça o máximo de detalhes possível sobre o problema que você está tendo.

Etapa 3) Autorização para devolver o item será emitida.

Passo 4) Retorna o item para a substituição ou reembolso acordado.

## **Logística:**

(1) Para a entrega do pedido de óptica a laser, pode ser opcional com DHL, UPS, FedEx, TNT, EMS, ETS

(2) para Laser máquina pedido Entrega, Can. ser opcional com termos do Ex trabalho Fob, cnf, cif Por Aroupor Mar Sediadas sobre comprador Forwarders. ounosso.

## **Perguntas frequentes**

---

### **Q1. Am seu fabricante?**

A1: Sim, somos fabricante profissional e experiente com nossos próprios moldes e linhas de produção.

### **Q2. Como sobre a qualidade dos produtos?**

A2: Nossos técnicos e equipes de QC testam os produtos um por um usando linha de envelhecimento, dispositivos profissionais e instrumentos para garantir a qualidade para todos os produtos.

### **Q3. Como sobre o preço?**

A3: Somos um fabricante e sempre oferecemos aos nossos clientes os preços mais competitivos.

### **Q4. Como colocar um pedido?**

A4: Entre em contato com o serviço on-line, ou envie email para nós diretamente, nós responderemos a você com preço do produto, especificações, embalagem etc. em breve. Obrigada.

### **Q5. may eu envio material para testar o desempenho de marcação?**

A5: Sim! Você é bem-vindo para enviar material para testar nossa qualidade e serviço superiores.

### **Q6. Posso visitar sua fábrica?**

A6: Sim, bem-vindo a visitar nossa fábrica no seu tempo conveniente.

### **Q7. Como posso fazer ordens de OEM ou ODM?**

A7: Temos processamento de impressão diferente para diferentes OEM / ODM. Por favor, entre em contato conosco com serviço on-line ou envie um email para nós diretamente.

### **Q8. Como devo pagar pelos meus pedidos?**

A8: Você pode pagar por T / T estaria disponível para o banco qualificado e o MOQ necessário para cada pedido.