

## Descrição do Produto

---

Solda a laser Um alto método de soldagem de precisão eficiente que está no uso de feixe de laser de alta densidade de energia como fonte de calor. A solda a laser é um dos aspectos importantes da tecnologia de processamento a laser. A laser irradia e aquece a superfície da peça de trabalho, o calor da superfície se difunde para o interior através da condução de calor, então o laser faz a peça de trabalho derretendo e formam a piscina específica de solda, controlando a largura do pulso de laser, energia, potência de pico e frequência de repetição. Devido às suas vantagens únicas, foi aplicada com sucesso à soldagem precisa para micro peças e peças pequenas. ([China Laser handheld da fibra da máquina de soldadura 1000W fábrica](#))

A solda a laser é a tecnologia de soldagem de fusão, o soldador a laser coloca o feixe de laser como fonte de energia, e torna o impacto nas articulações do elemento de solda para realizar a soldagem.

### WELDING METHOD



### Características da máquina:

1. A densidade de energia é alta, a entrada de calor é baixa, a quantidade de deformação térmica é pequena, e a zona de fusão e a zona afetada pelo calor são estreitas e profundas.
2. Taxa de refrigeração High, que pode soldar a estrutura de solda finas e um bom desempenho articular.
3. compared com soldagem de contato, a soldagem a laser elimina a necessidade de eletrodos, reduzindo os custos de manutenção diária e aumentando muito a eficiência do trabalho.
4. A costura de solda é fina, a profundidade de penetração é grande, a tecla é pequena, a precisão é alta, a aparência é lisa, plana e bonita.
5. Não consumíveis, tamanho pequeno, processamento flexível, baixos custos de operação e manutenção.
6. O laser é transmitido através de fibra ótica e pode ser usado em conjunto com um pipeline ou robô.

### Vantagem da máquina:

- 1, alta eficiência

A velocidade é mais rápida que a velocidade de solda tradicional em mais de duas vezes.

2, alta qualidade

Costura de soldagem lisa e bonita, sem moagem subsequente, economizando tempo e custo.

3, baixo custo

80% a 90% de poupança de energia, os custos de processamento são reduzidos em 30%

4, operação flexível

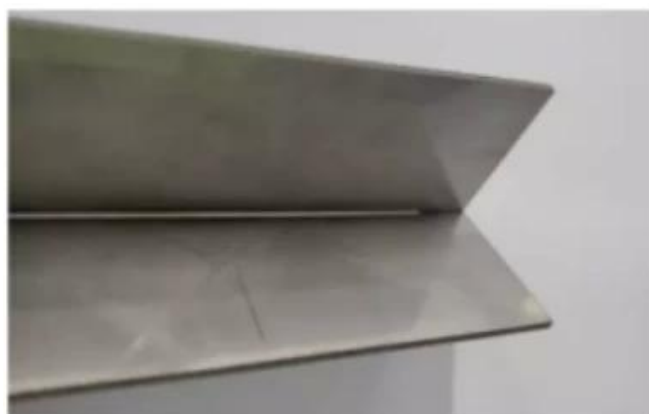
Operação fácil, nenhuma experiência pode fazer um bom trabalho.



Solderless



360 degree no dead seam weld



No deformation



Perfect weld

### [China Handheld Soldando Fabricante](#)

#### **Indústrias de aplicativos:**

Máquina de solda a laser é amplamente utilizada na indústria de TI, equipamentos médicos, equipamentos de comunicação, fabricação de máquinas, fabricação de máquinas, manufatura de bateria, manufatura de elevador, presentes de artesanato, fabricação de eletrodomésticos, ferramentas, engrenagens, construção de navios de automóvel, relógios e relógios, jóias e diversas indústrias .

#### **Materiais aplicáveis:**

Esta máquina é adequada para soldagem de ouro, prata, titânio, níquel, estanho, cobre, alumínio e outro

metal e seu material de liga, pode atingir a mesma soldagem de precisão entre metais e metais dissimilares, tem sido amplamente utilizado em equipamentos aeroespaciais, construção naval, instrumentação, produtos mecânicos e elétricos, indústrias automotivas e outras. ([Soldadura portátil fornecedor China](#))



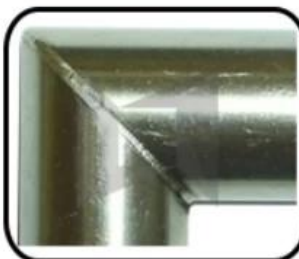
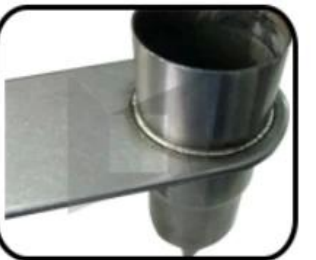
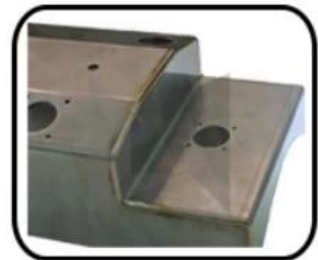
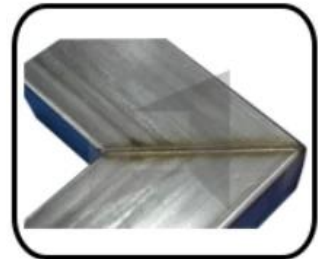
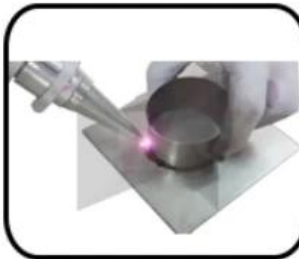
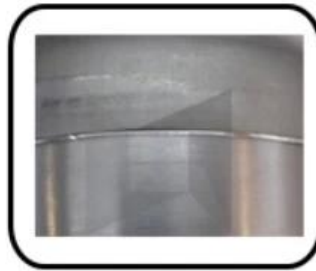
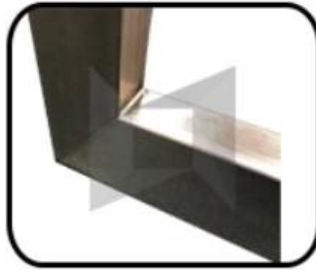
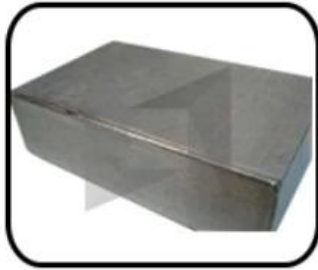
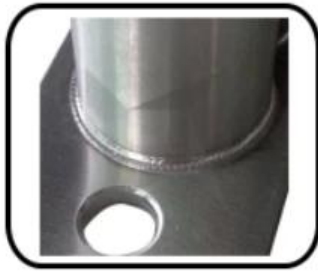
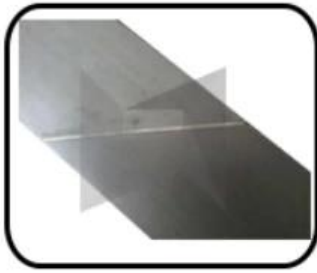
## Parâmetros técnicos da máquina:

---

Modelo:	Chlw-1000W / 1500W / 2000W
Poder do laser	1000W / 1500W / 2000W
Fonte de laser	Raycus (JPT / MAX são opcionais)
Tensão operacional	AC380V 50HZ.
Potência bruta	≤ 5000w.
Comprimento de onda central	1080 ± 5nm.
Estabilidade de potência de saída	<2%
Frequência a laser.	50hz-5khz.
Faixa de energia ajustável	5-95%
Qualidade do feixe.	1.1.
Ambiente operacional ideal	Temperatura 10-35 ° C, umidade 20% -80%
Demanda de eletricidade	AC220V.
Comprimento de fibra de saída	5/10 / 15m (opcional)
Método de resfriamento	Refrigeração a água.
Fonte de gás	0.2mpa (argônio, nitrogênio)
Dimensões de embalagem	115 * 70 * 128cm
Peso bruto	218kg.
Temperatura da água de resfriamento	20-25 ° C.
Poder médio consumido	2000 / 4000W.

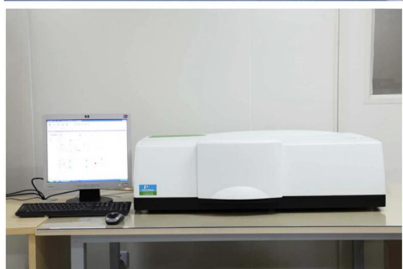
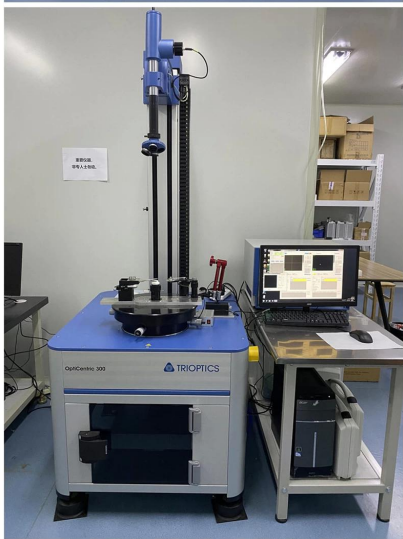


**Amostras de soldagem de aço inoxidável:**



# Fábrica

---



PerkinElmer Lambda 950—Testing Transmission and Reflectivity



## Certificado e Exposição.

---





# CERTIFICATE

## ATTESTATION CERTIFICATE OF MACHINERY AND LOW VOLTAGE DIRECTIVES

Technical file of the company mentioned below has been observed and audit has been completed successfully. 2006/42/EC Machinery Directive and 2014/ 35/EU Low Voltage Directive have been taken as references for these processes

Company Name : **Camman HAAS Laser Technology (Suzhou) Co., Ltd.**

Company Address : No 155, West Road Suhong, Suzhou Industrial Park, Suzhou City, Jiangsu , P.R.China

Related Directives and Annex : **Low Voltage Directive 2014/35/EU  
Machinery Directive 2006/42/EC**

Related Standards : **EN ISO 12100:2010; EN 60204-1:2006+A1:2009+AC:2010**

Product Name : **Laser Marking Machine**

Report No and Date : SD-90049717.09.08.2018

Product Brand/Model/Type : LMCH-3W,LMCH-5W,LMCH-10W,LMCH-15W,LMCH-20W,LMCH-25W,  
LMCH-30W,LMCH-50W,LMCH-60W,LMCH-70W,LMCH-100W,  
LMCH-120W,LMCH-150W,LMCH-200W,LMCH-300W,LMCH-500W

Certificate Number : **M.2018.201.N6073**

Initial Assessment Date : 10.08.2018

Registration Date : 13.08.2018

Reissue Date/No :

Expiry Date : **12.08.2023**

*Signature*  
UDM International Certification  
Auditing Training Centre Industry  
and Trade Inc. Co.

The validity of the certificate can be checked through [www.udem.com.tr](http://www.udem.com.tr). The CE mark shown on the right can only be used under the responsibility of the manufacturer with the completion of EC Declaration of Conformity for all the relevant Directives. This certificate remains the property of UDEM International Certification Auditing Training Centre Industry and Trade Inc. Co. to whom it must be returned upon request. The above-mentioned firm must keep a copy of this certificate for 15 years from the registration of certificate. This certificate only covers the product(s) stated above and UDEM must be notified in case of any changes on the product(s).  
Address: Mithakere Mahallesi 2073 Sokak (Eski 93 Sokak) No:10 Çankaya - Ankara - TÜRKİYE  
Phone: +90 0312 443 03 90 Fax: +90 0312 443 03 76  
E-mail: [info@udemtd.com.tr](mailto:info@udemtd.com.tr) [www.udem.com.tr](http://www.udem.com.tr)



## Certificate of Approval

Certificate No.: 10119Q12565R0M

Awarded to

**Carman Haas Laser Technology(SuZhou)  
Co., Ltd.**

Organization Code Certificate No. / Unified Social Credit Code:91320594MA1MF4EP56  
Add.:No.155, West Road Suhong, Suzhou Industrial Park, Suzhou City, Jiangsu Province, P.R. China. 215000

Beijing ZhongLianTianRun Certification Center (ZLTR) certify that the  
Quality Management System of the above organization has been assessed and found to be  
in accordance with the requirements of the standard:  
**GB/T19001-2016 / ISO9001:2015**

### SCOPE OF CERTIFICATION/REGISTRATION

The Research and Development and Production of Optics Lenses (Except the limits of national laws and regulations.)

This certificate is made valid when used with certification scopes and the requirements of applicable laws and regulations. These requirements include, but are not limited to, administrative permits, scopes of qualifications, and CCC requirements.

Subject to operation conditions in requirements conformity with Quality Management System.

This Certificate is valid for a period of three years only.

**Date from: Mar 13th,2019 To: Mar 12th,2022**

The effectiveness of this Certificate shall be Validated by periodic surveillance audit of ZLTR for maintenance.

Information of this certificate can be found on the official website of Beijing Zhonglian Tianrun Certification center (<http://www.zltr.com.cn>)



Beijing ZhongLiantianrun Certification Center

Room2003, 22nd Floor, 2nd Unit, Block 1, No.4 Yard, Qiyang Road, Chaoyang District, Beijing, P.R. China 100022

Information of the certificate can be found on the official website of Certification and Accreditation Administration of the People's Republic of China (<http://www.cnca.gov.cn>)

ISO 9001

ISO 9001



## Nosso serviço

---

### "Serviço de pré-venda

#### (1) marcação de amostra grátis

Para testes de amostra grátis, envie-nos o seu arquivo, vamos marcar aqui e fazer vídeos para mostrar o efeito ou enviar amostra para você para verificar a qualidade.

#### (2) design de máquina personalizado

De acordo com o pedido do cliente, podemos revisar nossa máquina de acordo com a conveniência do cliente e alta eficiência de produção.

### "Serviço pós-venda

#### (1) Instalação:

Após a máquina chegar ao site do comprador, os engenheiros do vendedor são responsáveis pela instalação e comissionamento da máquina usando as ferramentas especiais sob a ajuda do comprador. O comprador deve pagar pela nossa taxa de visto de engenheiro, passagens aéreas, alojamento, refeições etc.

#### (2) Treinamento:

Para fornecer treinamento em operação segura, programação e manutenção, o fornecedor de máquinas fornecerá instrutores qualificados após o comprador, finalmente instalar o equipamento.

Treinamento de manutenção 1.Mecânica

2.GAS / Treinamento de manutenção eletrônica

Treinamento de manutenção 3.optical.

Treinamento 4.Programação.

Treinamento de operação 5.Advanced.

Treinamento de segurança 6.Laser.

## EmbalagemLista

P / n.	Nome do item		Quantidade
	<b>Máquina de soldagem de Hanheld.</b>	<b>Carmamhaas.</b>	1 conjunto
<b>Acessórios gratuitos.</b>			
1.	Lente protetora		2 pedaços
2.	Bocal		algum
3.	Cabo principal de soldagem		1 conjunto
4.	Chave de hexágono interno		1 conjunto
5.	governante	30cm.	1 pedaço
6.	Manual do usuário e relatório de fonte laser		1 pedaço
7.	Googles protetores a laser.	1064nm.	1 pedaço

Detalhes de empacotamento:	Um conjunto em um caso de madeira
Tamanho único do pacote:	110x64x48cm.
Peso bruto único	264kg.
Prazo de entrega:	Enviado em 2-5 dias após ter recebido pagamento integral





Política de devolução:

Deve retornar ser necessário:

Passo 1) Entre em contato com este site e-mail.

Passo 2) Forneça o máximo de detalhes possível sobre o problema que você está tendo.

Etapa 3) Autorização para devolver o item será emitida.

Passo 4) Retorna o item para a substituição ou reembolso acordado.

### **Logística:**

(1) Para a entrega do pedido de óptica a laser, pode ser opcional com DHL, UPS, FedEx, TNT, EMS, ETS

(2) para Laser máquina pedido Entrega, Can. ser opcional com termos do Ex trabalho Fob, cnf, cif De Aroude Mar Sediada em a compra do expeditores ou nosso.

## **Perguntas frequentes**

---

### **Q1. Emar você é um fabricante?**

A1: Sim, somos fabricante profissional e experiente com nossos próprios moldes e linhas de produção.

### **Q2. Como sobre a qualidade dos produtos?**

A2: Nossos técnicos e equipes de QC testam os produtos um por um usando linha de envelhecimento, dispositivos profissionais e instrumentos para garantir a qualidade para todos os produtos.

### **Q3. Como sobre o preço?**

A3: Somos um fabricante e sempre oferecemos aos nossos clientes os preços mais competitivos.

### **Q4. Como colocar um pedido?**

A4: Entre em contato com o serviço on-line, ou envie um e-mail para nós diretamente, nós responderemos a você com preço do produto, especificações, embalagem etc. em breve. Obrigada.

### **Q5. May eu envio material para testar o desempenho de marcação?**

A5: Sim! Você é bem-vindo para enviar material para testar nossa qualidade e serviço superiores.

### **Q6. Posso visitar sua fábrica?**

A6: Sim, bem-vindo a visitar nossa fábrica no seu tempo conveniente.

### **Q7. Como posso fazer ordens de OEM ou ODM?**

A7: Temos um processamento de impressão diferente para diferentes OEM / ODMers. Por favor, entre em contato conosco com serviço on-line ou envie um email para nós diretamente.

### **Q8. Como devo pagar pelos meus pedidos?**

A8: Você pode pagar por T / T estaria disponível para banco qualificado e MOQ necessário para cada

pedido.