

## Информация о товаре

### Описание товара:

Карманаас [1064 Galvo сканер в продаже](#), можно использовать на лазерной сварочной машине.

CARMANHAAS GALVO Scanner имеет хорошую устойчивость под управлением, высокую точность позиционирования, быструю скорость маркировки, сильную антиинтерференционную способность, общая производительность Гэлво достигла международного лидирующего уровня в этой области. Он может применяться в областях высокоскоростной сварки, непрерывной сварки и уплотнительной сварки относительной продукции, включая экран мобильного телефона, корпус металлического сотового телефона, батареи для мобильного телефона, телефонные оболочки, MP3, раковины MP4, Micro Motor, ювелирные изделия, схема, датчики, датчики, Смотреть, точное оборудование, связь, ремесленное изделие, высококачественный шкаф, аксессуары для лифта, высококачественная мебель, нержавеющая кувшин и так далее, он имеет высокую скорость и точность. Ящик лазерная система подходит для сварки на титане, никель, олово, олово Цинк, медь, алюминий, хром, ниобий, золото, серебро и их сплав. Также это принадлежит для сварки же материалов, таких как сталь, коварский сплав и различные материалы, такие как меди - никель, никель - титана, латунь - медь, низкоуглеродистая сталь - медь.

### Функции:

1. Экспериментальный сканирующий гальванометр Highspeed используется для проведения лазерного позиционирования со скоростью до 4000 мм / секунды. И эффективность производства значительно улучшается.
2. Цифровой интерфейс гальванометра с сильным антиинтерфейсом и лучшей стабильностью.
3. Специальное программное обеспечение для управления с сильной функцией, которая проста в эксплуатации и совместим с различными форматами картинок и букв.
4. Высокая мощность системы охлаждения обеспечивает непрерывное массовое производство.

# Product Details



Scan Mirror



Galvo Scanner Motor



DB25 Interface

# What's Included



Galvo Scanner



Power Supply



DB25 Cables

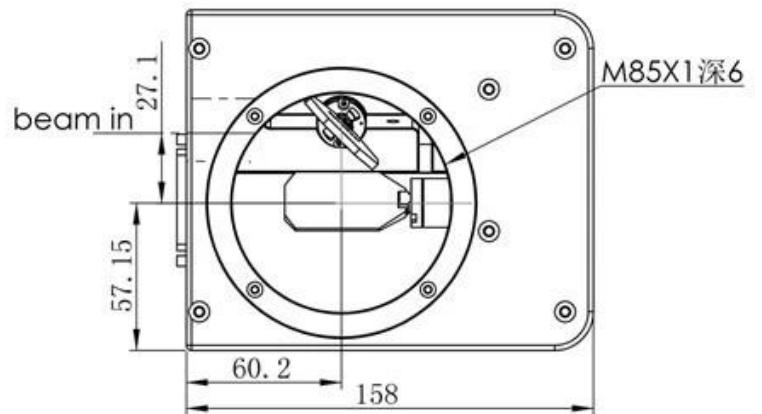
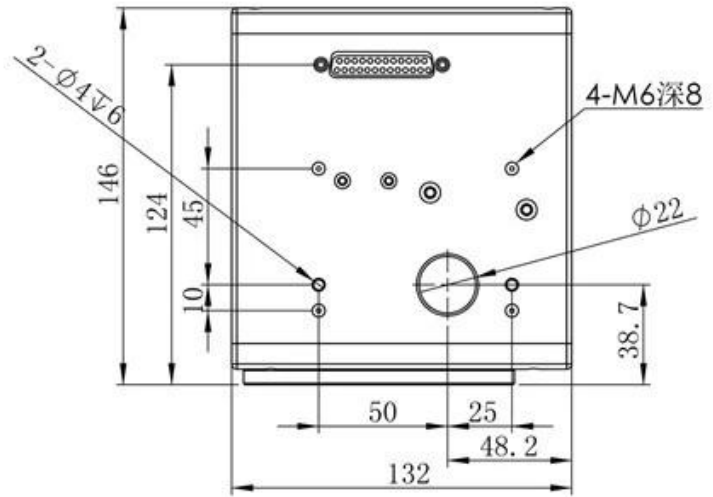
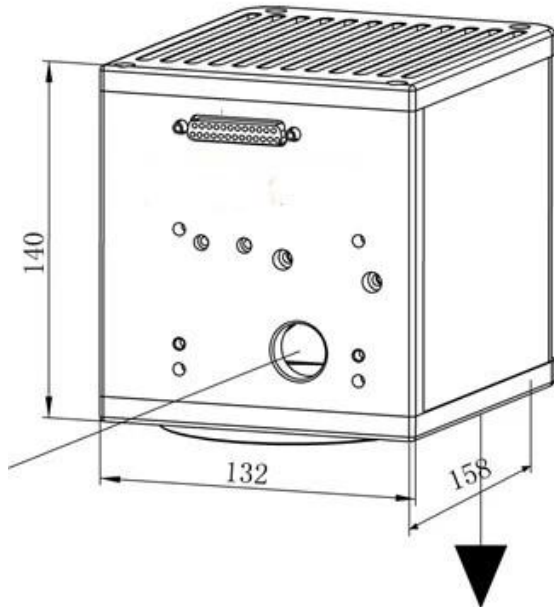
## Производитель лазерной сварки Galvo Head

### Технические параметры:

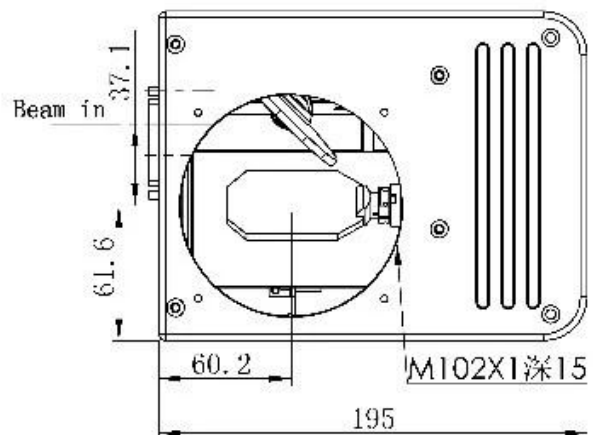
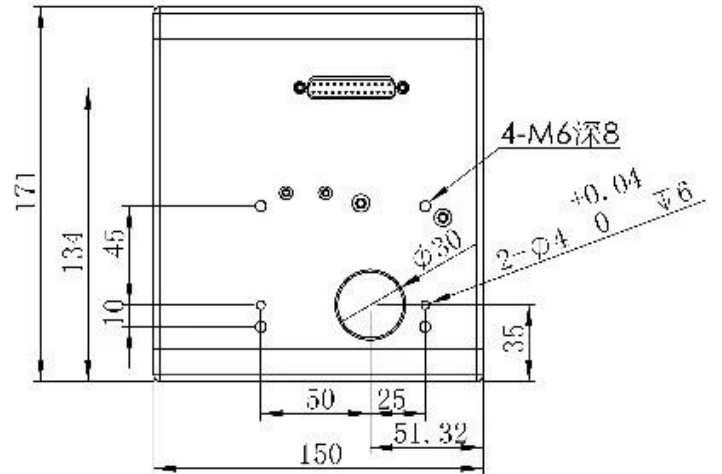
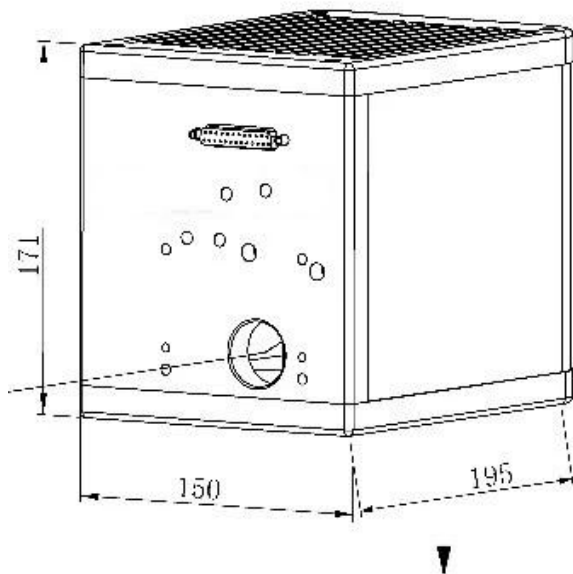
Модель	20b.	30b.
Апертура (мм)	20.	30.
Типичный угол сканирования	$\pm 0,35$ рад	$\pm 0,35$ рад
Нелинейность	$<0.5$ mrad	$<0.5$ mrad
Ошибка отслеживания	0,5 мс.	0,7 мс.
Репетитивность	$<15$ urad	$<15$ urad
Набрасывать дрейф	$<50$ ppm/K	$<50$ ppm/K
Нулевой дрейф	$<15$ urad/K	$<15$ urad/K
Долгосрочный дрейф более 8 часов (после 30 минут предупреждает)	$<0.05$ mrad	$<0.05$ mrad
Маркировка скорости	1 м / с.	0,5 м / с
Скорость позиционирования	4 м / с	2 м / с
Требования к питанию	$\pm 15$ ВДТ Макс.5А.	$\pm 15$ ВДТ Макс.5А.
Цифровой сигнал	XY2-100 или SPI	XY2-100 или SPI
Аналоговый сигнал	$\pm 5$ В.	$\pm 5$ В или $\pm 10$ В
Длина волны отражения	1064 нм	
Рабочая Температура	$25\text{ }^{\circ}\text{C} \pm 10\text{ }^{\circ}\text{C}$	$25\text{ }^{\circ}\text{C} \pm 10\text{ }^{\circ}\text{C}$

### Механические размеры (мм):

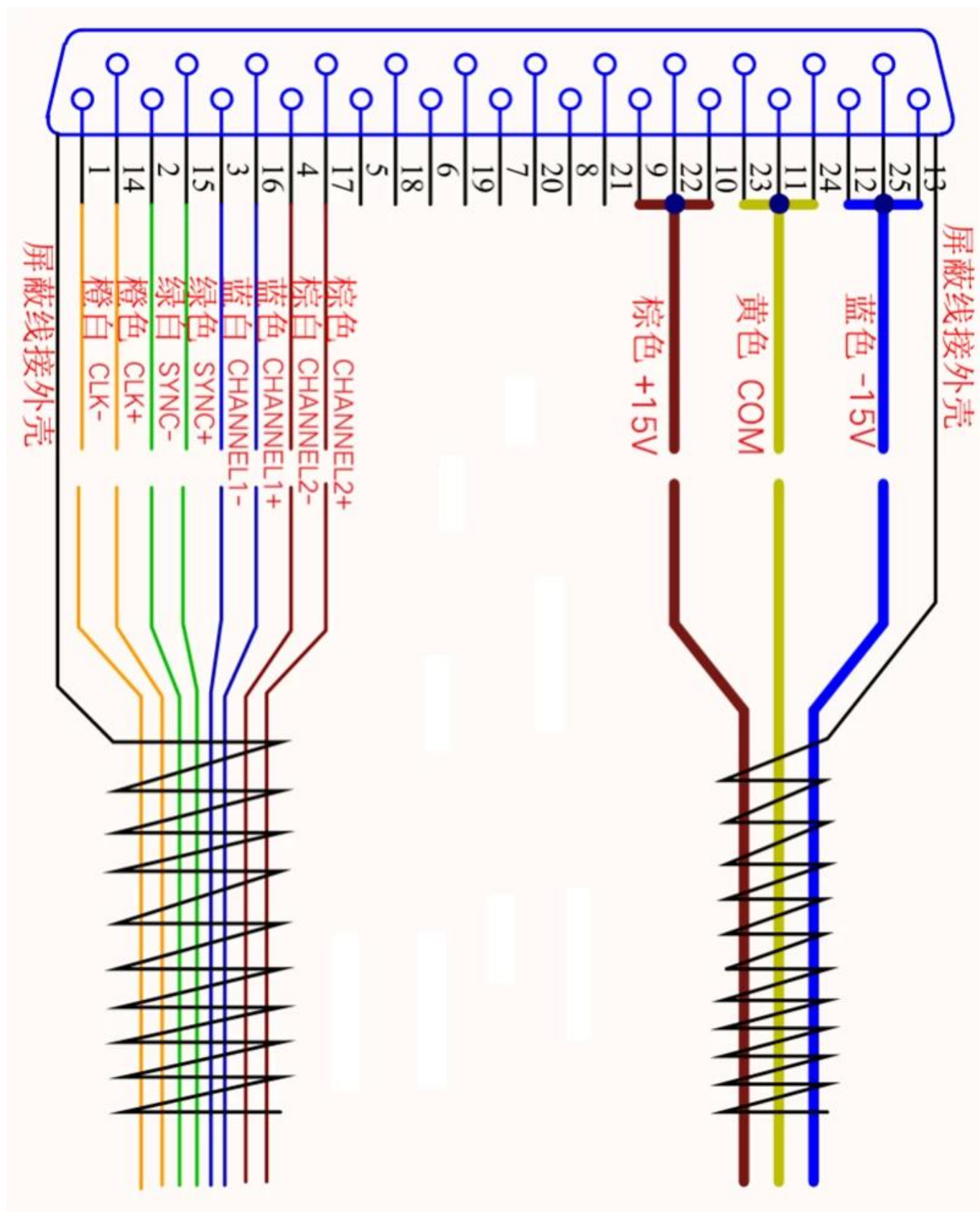
## Model: 20B



## Model: 30B



## Определение электрического интерфейса:





# Galvo Laser Welder



## Galvo Laser Welding Samples:



Aluminium Body Welding

Welding of Drive Parts

Welding of Power Battery

# Фабрика











重要仪器,  
非专业人士勿动。

OptiCentric 300

TRIOPTICS



PerkinElmer Lambda 950---Testing Transmission and Reflectivity



# Сертификат и выставка





# CERTIFICATE

## ATTESTATION CERTIFICATE OF MACHINERY AND LOW VOLTAGE DIRECTIVES

Technical file of the company mentioned below has been observed and audit has been completed successfully. 2006/42/EC Machinery Directive and 2014/35/EU Low Voltage Directive have been taken as references for these processes

Company Name : **Camnan HAAS Laser Technology (Suzhou) Co., Ltd.**

Company Address : No 155, West Road Suhong, Suzhou Industrial Park, Suzhou City, Jiangsu , P.R.China

Related Directives and Annex : **Low Voltage Directive 2014/35/EU  
Machinery Directive 2006/42/EC**

Related Standards : **EN ISO 12100:2010; EN 60204-1:2006+A1:2009+AC:2010**

Product Name : **Laser Marking Machine**

Report No and Date : SD-90049717:09.08.2018

Product Brand/Model/Type : LMCH-3W,LMCH-5W,LMCH-10W,LMCH-15W,LMCH-20W,LMCH-25W,  
LMCH-30W,LMCH-50W,LMCH-60W,LMCH-70W,LMCH-100W,  
LMCH-120W,LMCH-150W,LMCH-200W,LMCH-300W,LMCH-500W

Certificate Number : **M.2018.201.N6073**

Initial Assessment Date : 10.08.2018

Registration Date : 13.08.2018

Reissue Date/No :

Expiry Date : **12.08.2023**

*Signature*  
UDEM International Certification  
Auditing Training Centre Industry  
and Trade Inc. Co.

The validity of the certificate can be checked through [www.udem.com.tr](http://www.udem.com.tr). The CE mark shown on the right can only be used under the responsibility of the manufacturer with the completion of EC Declaration of Conformity for all the relevant Directives. This certificate remains the property of UDEM International Certification Auditing Training Centre Industry and Trade Inc. Co. to whom it must be returned upon request. The above named firm must keep a copy of this certificate for 15 years from the registration of certificate. This certificate only covers the product(s) stated above and UDEM must be notified in case of any changes on the product(s)  
Address: Mulkikent Mahallesi 2073 Sokak (Eski 93 Sokak) No:10 Çankaya - Ankara - TÜRKİYE  
Phone: +90 0312 443 03 90 Fax: +90 0312 443 03 70  
E-mail: [info@udemtd.com.tr](mailto:info@udemtd.com.tr) [www.udem.com.tr](http://www.udem.com.tr)



## Certificate of Approval

Certificate No.: 10119Q12565ROM

Awarded to

**Carman Haas Laser Technology(SuZhou)  
Co., Ltd.**

Organization Code Certificate No. / Unified Social Credit Code:91320594M1MF4EP56  
Add.:No.155, West Road Suhong, Suzhou Industrial Park, Suzhou City, Jiangsu Province, P.R. China. 215000

Beijing ZhongLian TianRun Certification Center (ZLTR) certify that the  
Quality Management System of the above organization has been assessed and found to be  
in accordance with the requirements of the standard:  
**GB/T19001-2016 / ISO9001:2015**

### SCOPE OF CERTIFICATION/REGISTRATION

The Research and Development and Production of Optics Lenses (Except the limits of national laws and regulations.)

This certificate is made valid when used with certification scopes and the requirements of applicable laws and regulations. These requirements include, but are not limited to, administrative permits, scopes of qualifications, and CCC requirements.

Subject to operation conditions in requirements conformity with Quality Management System,

This Certificate is valid for a period of three years only,

**Date from: Mar 13th,2019 To: Mar 12th,2022**

The effectiveness of this Certificate shall be Validated by periodic surveillance audit of ZLTR for maintenance.

Information of this certificate can be found on the official website of Beijing Zhonglian Tianrun Certification center (<http://www.zltr.com.cn>)



Beijing Zhongliantianrun Certification Center

Room2603, 22nd Floor, 2nd Unit, Block 1, No.4 Yard, Qiyang Road, Chaoyang District, Beijing, P.R. China 100102

Information of this certificate can be found on the official website of Certification and Accreditation Administration of the People's Republic of China (<http://www.cnca.gov.cn>)

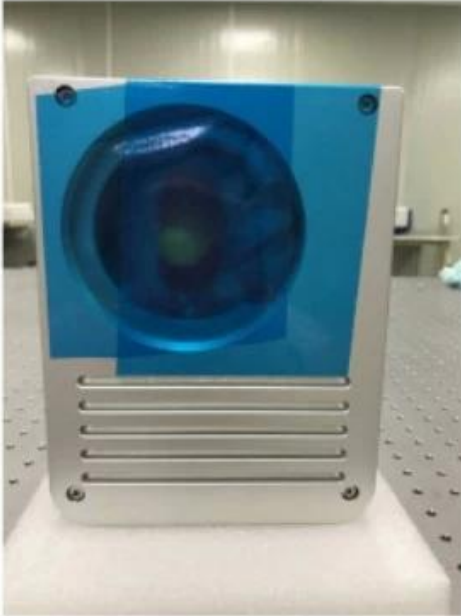
ISO 9001

ISO 9001



Товарная накладная

## Packaging & Shipping







**Политика возврата:**

Должна ли потребоваться возврата:

- Шаг 1) Свяжитесь с нами с помощью этого веб-сайта электронной почты.  
Шаг 2) Обеспечить как можно больше деталей о проблеме, которую вы имеете.  
Шаг 3) Авторизация для возврата товара будет выдано.  
Шаг 4) Верните товар на согласованную замену или возмещение.

### **Логистика:**

(1) для лазерной оптики Заказать Доставка, может быть необязательно с DHL, UPS, FedEx, TNT, EMS, ETS

(2) для Лазермашина порядок Доставка, банка быть по желанию с участием термина из Прошлая работа FOB, CNF, CIF K Воздух или Морена основании на то покупатель экспедиторы или наш.

## **часто задаваемые вопросы**

Q1. Вы производитель?

A1: Да, мы являемся профессиональным и опытным производителем с нашими собственными формами и производственными линиями.

Q2. Как о качестве продуктов?

A2: Наши специалисты и контрольные команды QC тестируют продукты по одному, используя линию старения, профессиональные устройства и инструменты для обеспечения качества для всех продуктов.

Q3. Как о цене?

A3: Мы являемся производителем и всегда предлагаем нашим клиентам наиболее конкурентоспособные цены.

Q4. Как сделать заказ?

A4: Контакт с онлайн-сервисом или отправляю нам электронное письмо напрямую, мы ответим вам с ценой продукта, спецификациями, упаковкой и т. Д. Спасибо.

Q5. may Я отправляю материал для проверки производительности маркировки?

A5: Да! Вы можете отправить материал для проверки нашего превосходного качества и обслуживания.

Q6. CAN Я посещаю свою фабрику?

A6: Да, добро пожаловать на наш завод в удобное время.

Q7. Как я могу сделать OEM или ODM заказы?

A7: У нас разная обработка печати для разных OEM / ODM ORD. Пожалуйста, свяжитесь с нами с онлайн-сервисом или отправьте нам электронное письмо напрямую.

Q8. Как мне платить за мои заказы?

A8: Вы можете оплатить T / T будет доступен для квалифицированного банка и MOQ для каждого заказа.