

## Информация о товаре

### Описание продукта:

**Galvo головка лазерной сварки завод Китай** Сканер Carmanhaas Galvo обладает хорошей стабильностью при движении, высокой точностью позиционирования, высокой скоростью маркировки, сильной способностью против вмешательства, общие характеристики гальванической головки достигли мирового лидера в этой области. Он может применяться в областях высокоскоростной сварки, непрерывной сварки и сварки уплотнений соответствующих продуктов, включая экран мобильного телефона, металлический корпус мобильного телефона, аккумулятор мобильного телефона, телефонные раковины, MP3, MP4, микромотор, ювелирные изделия, цепи, датчики, часы, точное оборудование, связь, ремесленные изделия, высококлассные шкафы, аксессуары для лифтов, высококлассная мебель, нержавеющий кувшин и т. д. Он отличается высокой скоростью и точностью. Лазерная система сканирования подходит для сварки на титане, никеле, олове, цинк, медь, алюминий, хром, ниобий, золото, серебро и их сплав. Также он подходит для сварки одних и тех же материалов, таких как сталь, ковар, и различных материалов, таких как медь - никель, никель - титан, латунь - медь, низкоуглеродистая сталь - медь.

### Особенности:

1. Высокоскоростной сканирующий гальванометр используется для позиционирования лазера со скоростью до 4000 мм / с. Эффективность производства значительно повышается.
2. цифровой интерфейс гальванометра с сильным анти-интерфейсом и лучшей стабильностью.
3. Специальное программное обеспечение для управления с мощной функцией, которая проста в эксплуатации и совместима с различными форматами изображений и букв
4. Высокая мощность системы охлаждения обеспечивает непрерывное массовое производство.  
([лазерная сварка поставщик китай](#))

# Product Details



Scan Mirror

Galvo Scanner Motor



DB25 Interface

# What's Included



Galvo Scanner



Power Supply



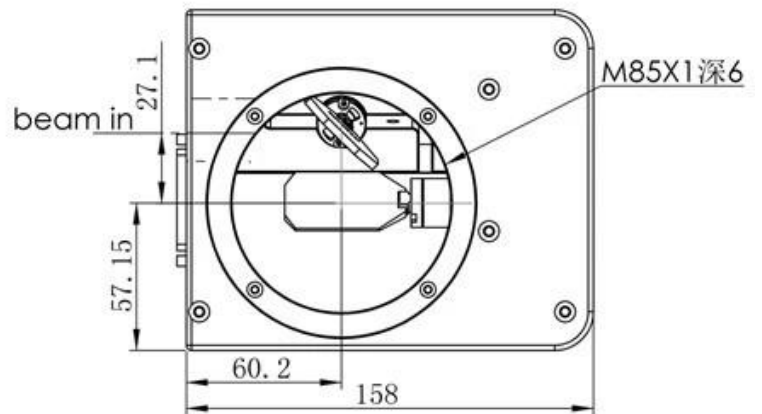
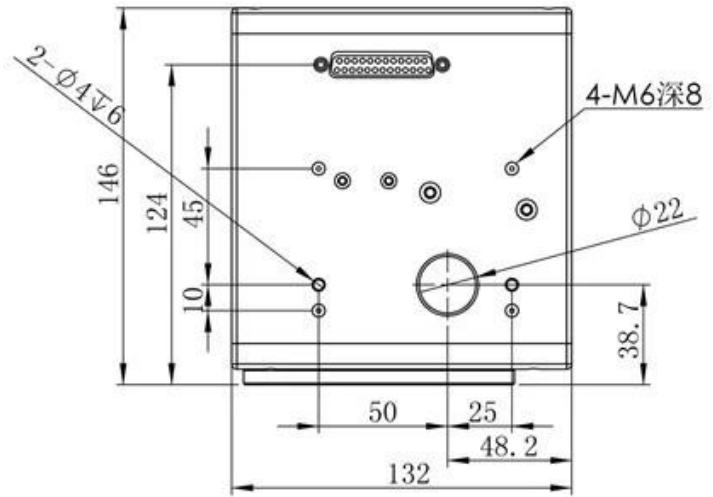
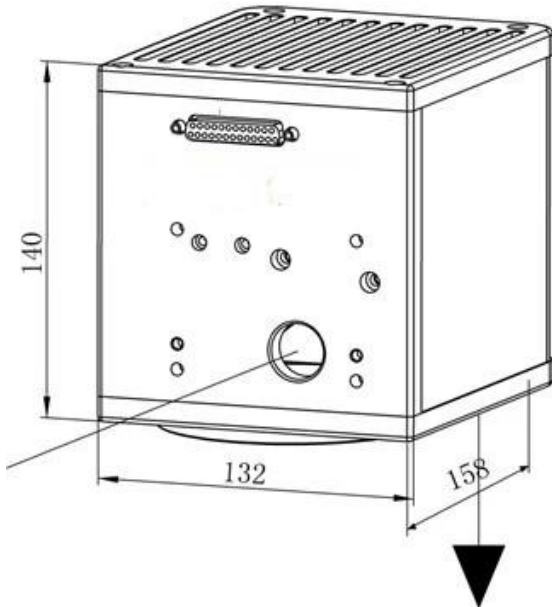
DB25 Cables

## Технические характеристики:

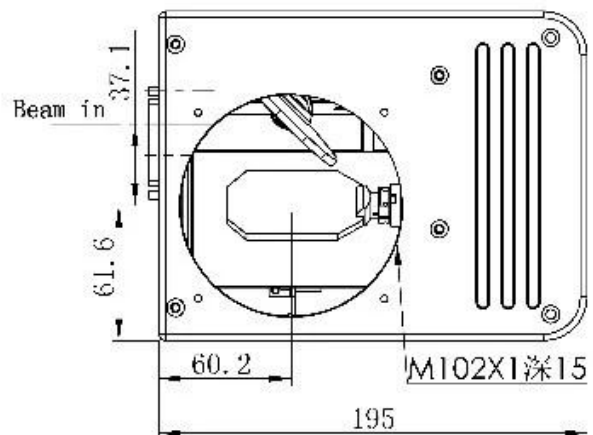
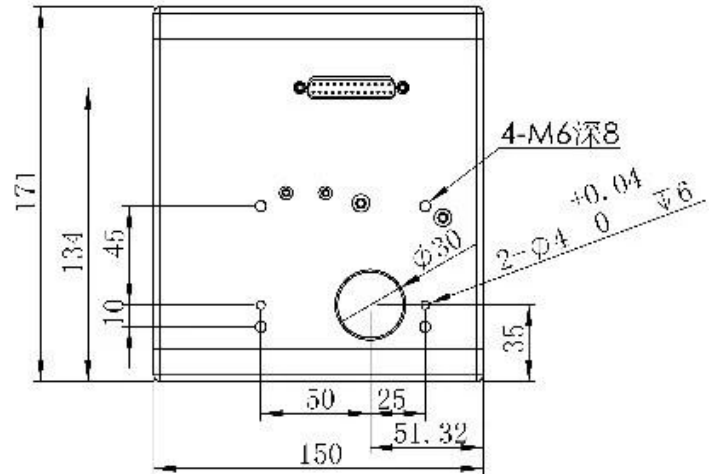
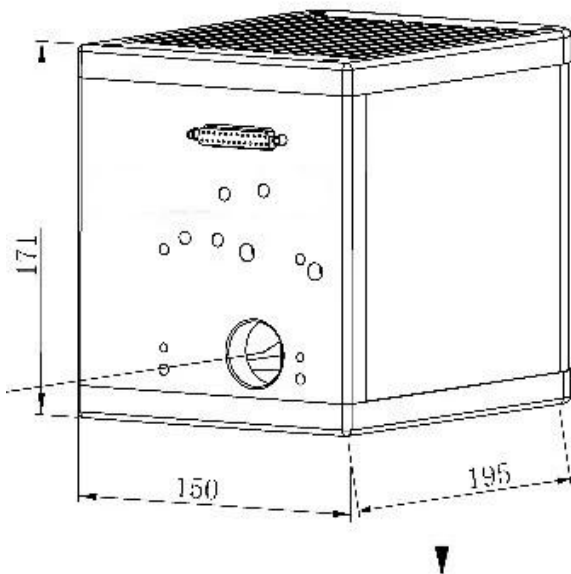
модель	20В	30В
Диафрагма (мм)	20	30
Типичный угол сканирования	$\pm 0,35$ рад	$\pm 0,35$ рад
нелинейность	$<0,5$ мрад	$<0,5$ мрад
Ошибка отслеживания	0.5мс	0.7ms
Repeatability	$<15$ урад	$<15$ урад
Получить дрейф	$<50$ ppm / К	$<50$ ppm / К
Нулевой дрейф	$<15$ урад / К	$<15$ урад / К
Долгосрочный дрейф в течение 8 часов (после 30-минутного предупреждения)	$<0,05$ мрад	$<0,05$ мрад
Скорость маркировки	1м / с	0,5м / с
Скорость позиционирования	4м / с	2 м / с
Требования к питанию	$\pm 15В$ Max.5A	$\pm 15В$ Max.5A
Цифровой сигнал	XY2-100 или SPI	XY2-100 или SPI
Аналоговый сигнал	$\pm 5В$	$\pm 5 В$ или $\pm 10 В$
Длина волны отражения	1064	
Рабочая Температура	25 °C & plusmn; 10 °C	25 °C & plusmn; 10 °C

## Механические размеры (мм) □

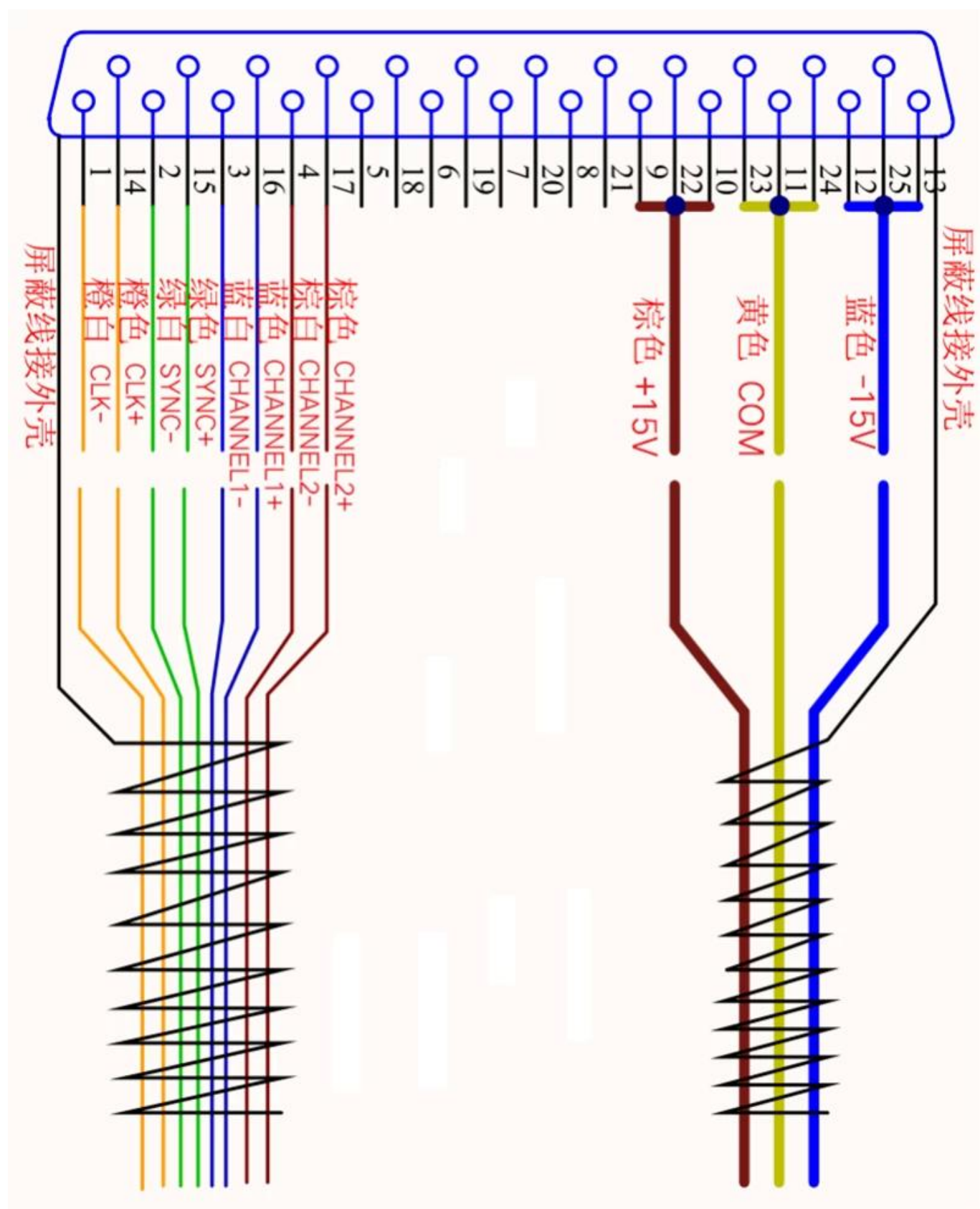
## Model: 20B



## Model: 30B



## Определение электрического интерфейса:



# Galvo Laser Welder



## Galvo Laser Welding Samples:



Aluminium Body Welding

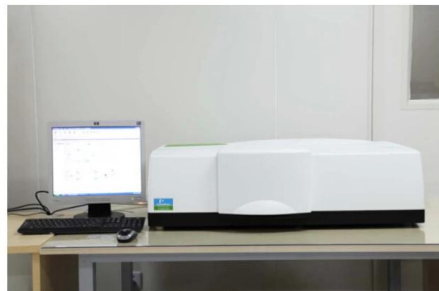
Welding of Drive Parts

Welding of Power Battery

**ЗАВОД**



**TRIOPTICS OptiSpheric 2000 AF**  
---Testing EFL, R, Centering Error, Wedge Angle, BFL, MTF



**PerkinElmer Lambda 950**---Testing Transmission and Reflectivity



**Carmanhaas Coating Machine**

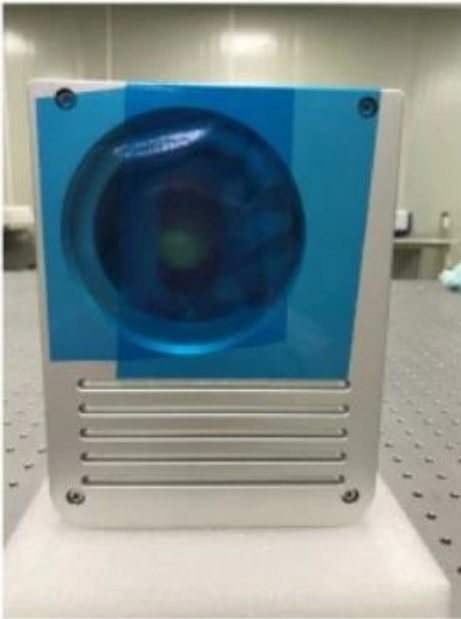


## Сертификат и выставка



## Товарная накладная

## Packaging & Shipping





**Политика возврата:**

Должны ли быть необходимы возвраты:

Шаг 1) Свяжитесь с нами по электронной почте.

Шаг 2) Предоставьте как можно более подробную информацию о проблеме, с которой вы столкнулись.

Шаг 3) Будет выдано разрешение на возврат товара.

Шаг 4) Верните товар для согласованной замены или возврата.

### **Логистика:**

(1) Для доставки заказа лазерной оптики, может быть дополнительно с DHL, UPS, FedEx, TNT, EMS, ETS

(2) Для лазер машина приказ доставка, может, быть необязательный с сроки из Прошлая работа FOB, CNF, CIF По Воздуха или по Море на основании на ДЛЯ ПОКУПАТЕЛЯ экспедиторы или наши.

## **Часто задаваемые вопросы**

Q1. вы производитель?

A1: Да, мы профессиональный и опытный производитель с нашими собственными пресс-формами и производственными линиями.

Q2. How о качестве продукции?

A2: Наши специалисты и команды контроля качества тестируют продукты по очереди, используя линию старения, профессиональные устройства и инструменты, чтобы гарантировать качество для всех продуктов.

Q3. Как насчет цены?

A3: Мы являемся производителем и всегда предлагаем нашим клиентам самые конкурентоспособные цены.

Q4. Как разместить заказ?

A4: Свяжитесь с онлайн-сервисом или отправьте нам электронное письмо напрямую, мы вскоре ответим вам о цене, технических характеристиках, упаковке и т. Д. Спасибо.

Q5. Могу ли я отправить материал для проверки эффективности маркировки?

A5: Да! Вы можете прислать материал для проверки нашего высшего качества и сервиса.

Q6. Могу ли я посетить ваш завод?

A6: Да, приглашаем вас посетить наш завод в удобное для вас время.

Q7. Как я могу сделать заказы OEM или ODM?

A7: у нас есть разные обработки печати для разных OEM / ODM ordERS. Пожалуйста, свяжитесь с

нами через онлайн-сервис или отправьте нам электронное письмо напрямую.

Q8. Как я должен оплатить мои заказы?

A8: Вы можете оплатить Т / Т будет доступна для квалифицированного банка и MOQ, необходимых для каждого заказа.