

## Описание товара:

CARMANHAAS имеет высокий конец 2D-лазерной сканирующей гальванометра, 3D-лазерный сканирующий гальванометр, высокопроизводительный лазерный сварочный гальванометр, гальванометр красоты и лазерный раствор.

Carmanaas 2-Axis Galvanometer сканер головы, включая высокую скорость (серию) и стандартные серии, предназначены для диапазона доски приложения, включая лазерную точную маркировку, лазерную резку, лазерную сварку, быструю прототип, 3D-печать, бурение, лазерную уборку, медицинскую печать, Красота и так далее.

## Функции:

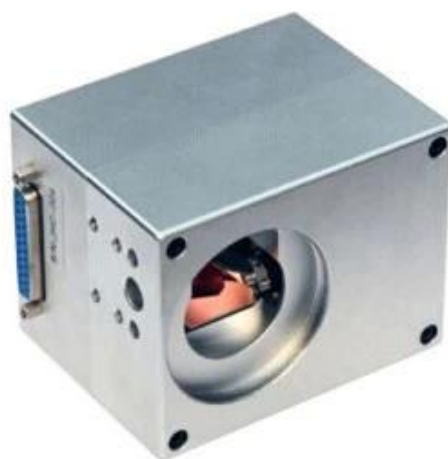
1. Апертур: 7 мм, 10 мм, 12 мм, 14 мм, 16 мм, 20 мм, 30 мм;
2. Хорошая степень линейности, высокое разрешение небольшое дрейфующее, точное повторяющееся позиционирование;
3. Высокая скорость обработки в отрасли, чтобы максимизировать пропускную способность производства;
4. Модели высокой точности и высокой стабильности, доступные для точных приложений сканирования;
5. Широкий спектр экономически эффективных, высокопроизводительных вариантов для конкретных приложений.



Спецификация	E10.	E12.	E16.
Размер диафрагмы	10 мм	12 мм	16 мм
Типичный угол сканирования	$\pm 20^\circ \text{C}$	$\pm 20^\circ \text{C}$	$\pm 20^\circ \text{C}$

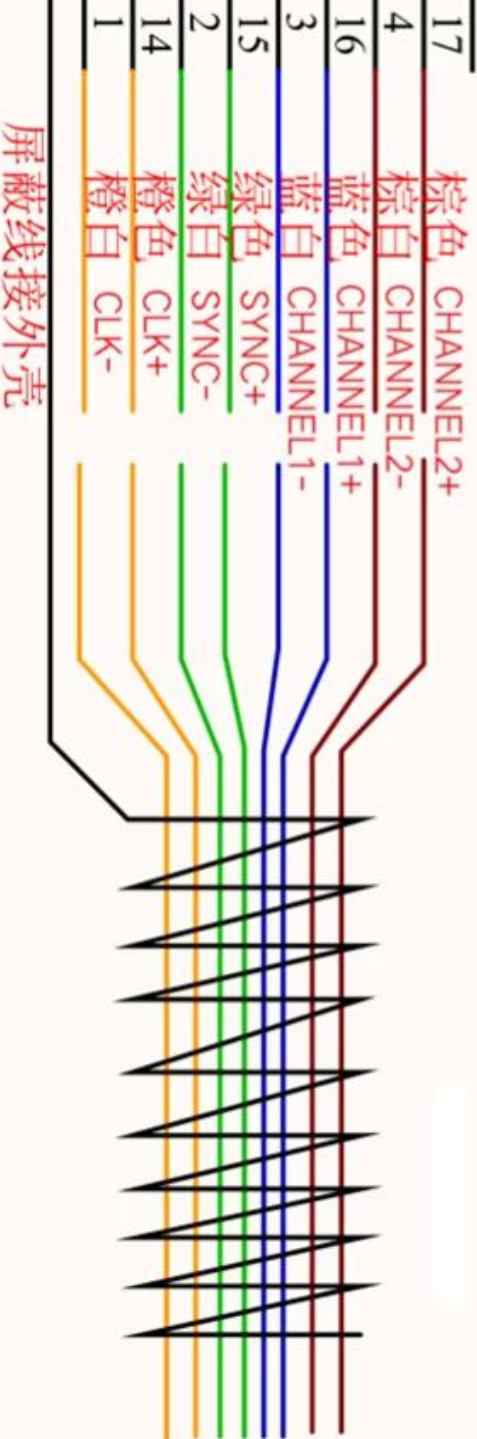
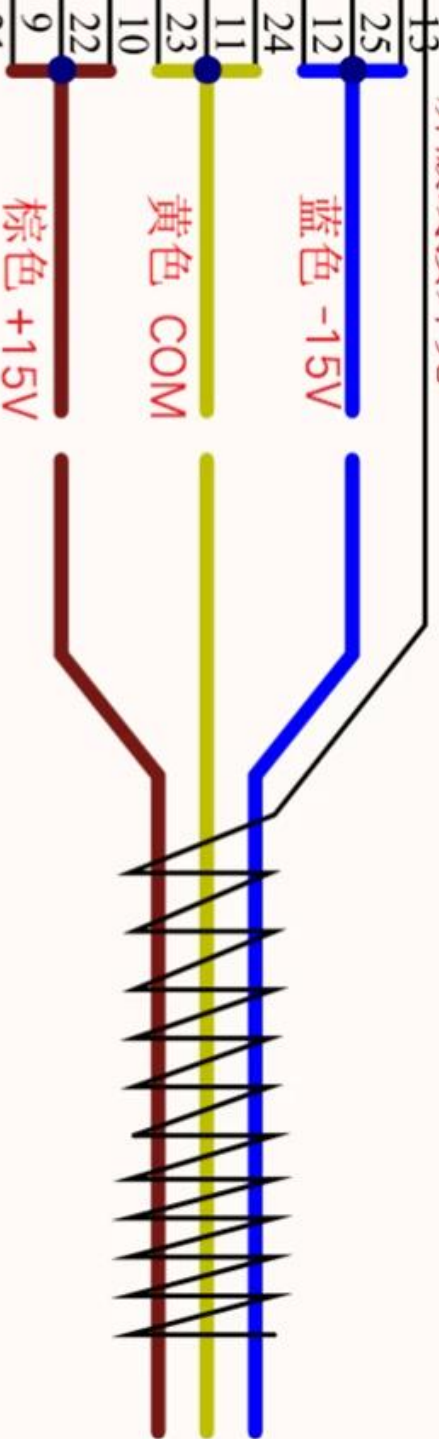
Требования к питанию	± 15 ВДТ	± 15 ВДТ	± 15 ВДТ
1% полный масштаб	0,36 мс.	0,4 мс.	0,48 мс.
Маркировка скорости	3,5 м / с	3 м / с	2,5 м / с
Скорость позиционирования	7 м / с	6,5 м / с	5,5 м / с
Скорость письма	650CPS.	600CPS.	500CPS.
Повторяемость	10 мкРАд	10 мкРАд	10 мкРАд
Набрасывать дрейф	<80ppm/K	<80ppm/K	<80ppm/K
Смещение дрейфа	<50μrad/K	<50μrad/K	<50μrad/K
Долгосрочный дрейф	0.3mrad	0.3mrad	0.3mrad
Рабочая Температура	25 °C ± 10 °C	25 °C ± 10 °C	25 °C ± 10 °C
Цифровая связь	Xy2-100.	Xy2-100.	Xy2-100.
Зеркальные покрытия	1064 нм	1064 нм	1064 нм
Масса	1,38 кг	1,52 кг	2,35 кг

## Detail Image

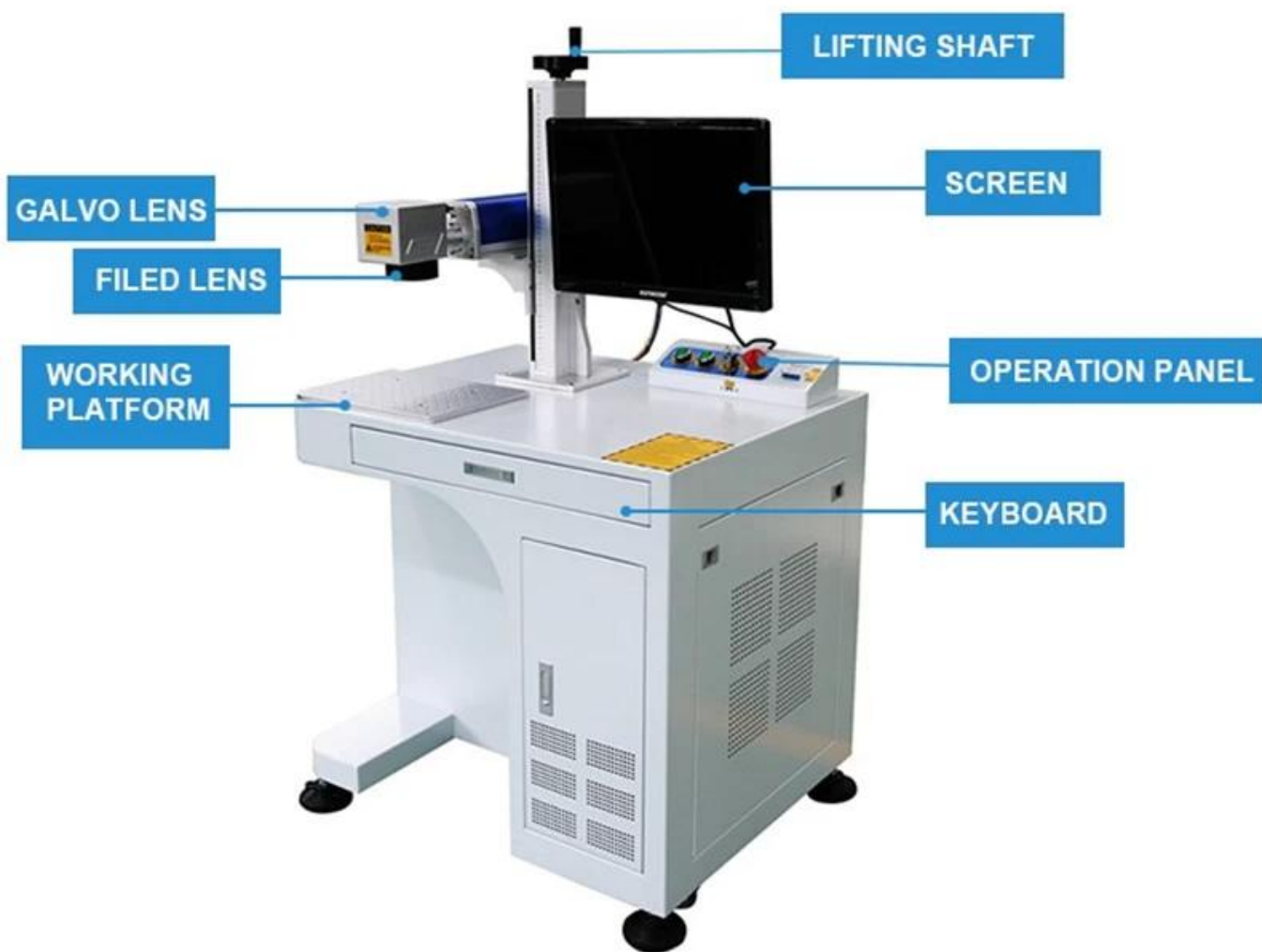


**Определение электрического интерфейса:**

屏蔽线接外壳



屏蔽线接外壳





## 1064nm F Theta Scan Lenses



## Marking Software JCZ EZCard



## Fiber Marking Machine





## Packaging & Shipping

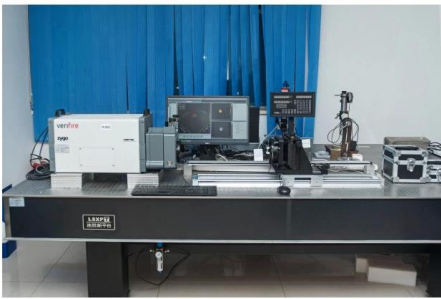
### Packaging 1



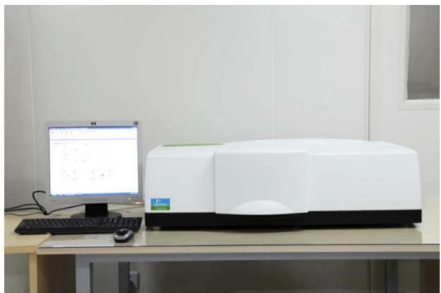
### Shipping 2



Информация о компании:



**TRIOPTICS OptiSpheric 2000 AF**  
---Testing EFL, R, Centering Error, Wedge Angle, BFL, MTF



PerkinElmer Lambda 950---Testing Transmission and Reflectivity



**Carmanhaas Coating Machine**



## Торговые выставки:



## Политика возврата:

Должна ли потребоваться возврата:

Шаг 1) Свяжитесь с нами с помощью этого веб-сайта электронной почтой.

Шаг 2) Обеспечить как можно больше деталей о проблеме, которую вы имеете.

Шаг 3) Авторизация для возврата товара будет выдано.

Шаг 4) Вернуть товар для согласованной замены или возврата. Признанные головки лазерной головки Гальво поставщиков, Китай Индивидуальные гальво лазерные поставщики анакоинский индивидуальный гальво Лазерная головка поставщиков, Китай Индивидуальные гальво лазерная головка, Китай Индивидуальные гальво лазерные поставщики