

## информация о продукте

### Описание товара:

Carmanhaas 3D [Завод лазерных, гравировальных и маркировочных машин](#) подходит для гравировки трехмерных изделий с большой дугой и высоким перепадом. Он оснащен трехосевым управлением "3-AXIS" для свободного управления фокусным расстоянием. Его можно с высокой точностью выгравировать на любой форме. Он справляется с различными ступенчатыми поверхностями и осознает отсутствие различных форм. Дифференциальная маркировка. Переключение настроек позволяет справиться с изменениями фокусного расстояния, положения и формы различных продуктов. Переключение может быть выполнено без перемещения заготовки. Можно выбрать 3D-маркировку криволинейной поверхности, рельеф, систему визуального позиционирования, динамическую маркировку сборочной линии и другие функции. С помощью этой технологии лазерной маркировки и гравировки пользователи могут творчески быстро создавать произвольные рисунки или узоры, свободное тиснение персонализированных знаков, нетактильную маркировку поверхности и даже лазерную маркировку цветов для определенных моделей из нержавеющей стали и титана. Пользователи также могут выбрать подсистему автоматической загрузки и разгрузки, что значительно экономит время на настройку и затраты на рабочую силу.



### **Особенности продукта:**

(1) Гравировать множество различных 3D-форм: машина динамической маркировки Carmanhaas 3D подрывает традиционный режим 2D-маркировки. Он может гравировать множество различных 3D-форм, например: наклон, цилиндр, конус, шар и т. Д.

(2) Объективы с большим сканирующим файлом: наши стандартные размеры поля линз - 4, 7 и 12 дюймов (11,75 дюйма). Каждый из них выполняет определенную функцию для достижения разных результатов. Вам нужно индивидуальное решение, свяжитесь с нами сегодня.

(3) Индивидуальный инжиниринг доставки луча: наши инженеры и разработчики программного обеспечения могут настроить доставку луча для конкретных приложений.

(4) Идеальные рабочие характеристики: идеально отображайте целевую графику на заготовках, избегайте деформации, такой как удлинение, наклон.

(5) Легко и просто лучше! Программа полностью разработана нами, проста в освоении и использовании. Вы получаете то, что видите.

(6) Граница не будет «игнорироваться». Везде обозначено равномерно.

(7) Детали показывают изобретательность, независимо от того, под любым углом, это изысканно,

идеально.



**Область применения:**

Мобильные телефоны, электронные компоненты, электрические приборы, средства связи,

сантехника, инструменты, аксессуары, ножи, ювелирные изделия, автозапчасти, пряжки для багажа, кухонные принадлежности, нержавеющая сталь и другие отрасли.

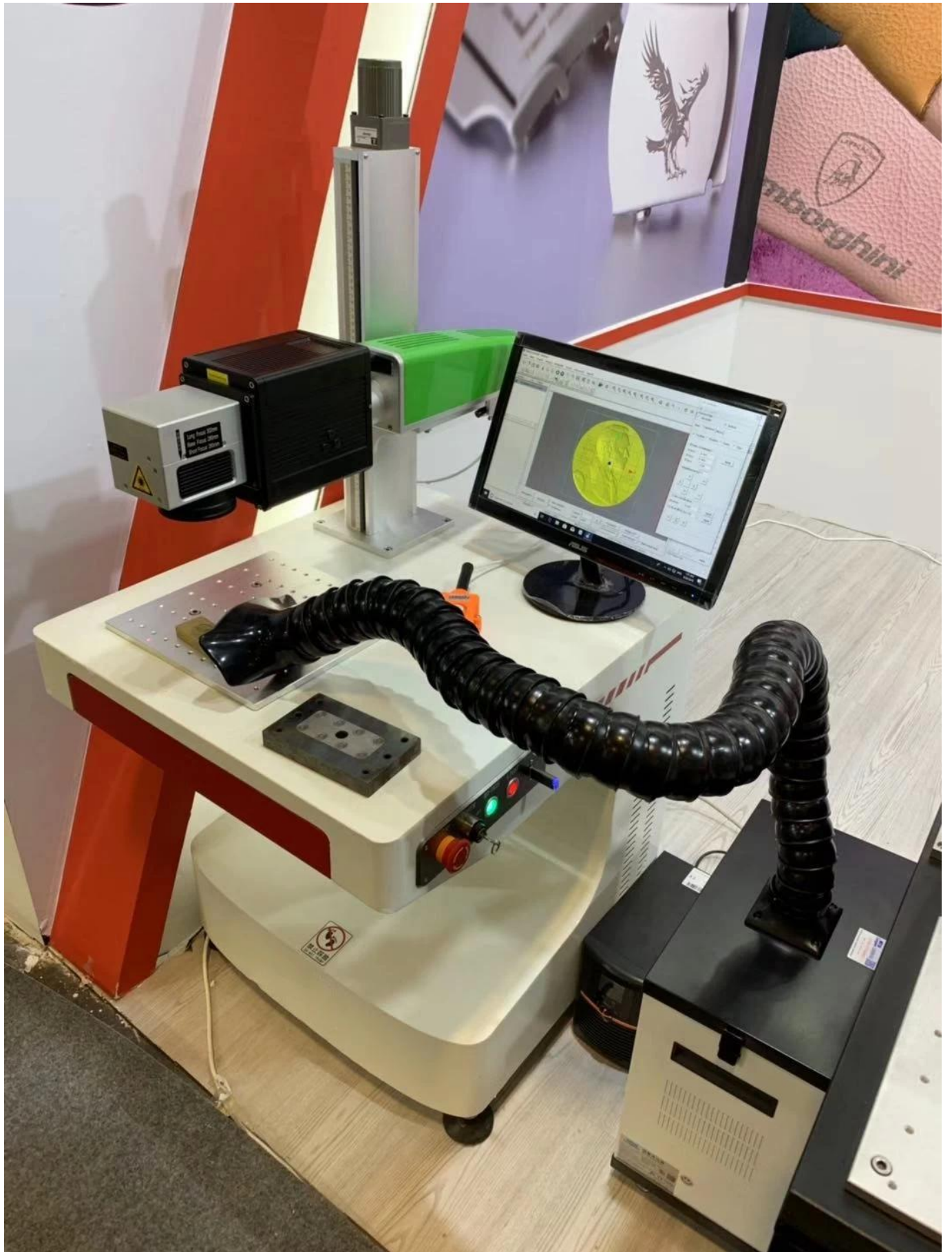
Между тем, мы используем 3D-лазерную гравировку в медицинской, аэрокосмической, инструментальной, автомобильной, военной, электронной, бытовой, нефтегазовой и промышленной областях.

### **Применимые материалы:**

Он адаптируется к основному диапазону промышленных деталей из органических и неорганических материалов, включая металл, стекло, керамику, графит, пластмассы, резину, инженерные пластмассы, гальванические материалы, волокна и композиты.

Если вы не уверены, что ваш материал будет отмечен, отправьте его на бесплатное исследование, проводимое нашими экспертами по приложениям. [Глубокий гравюрасканерфабрика](#)







Fiber 3D Galvo Marking system  
Front dynamic focusing mode

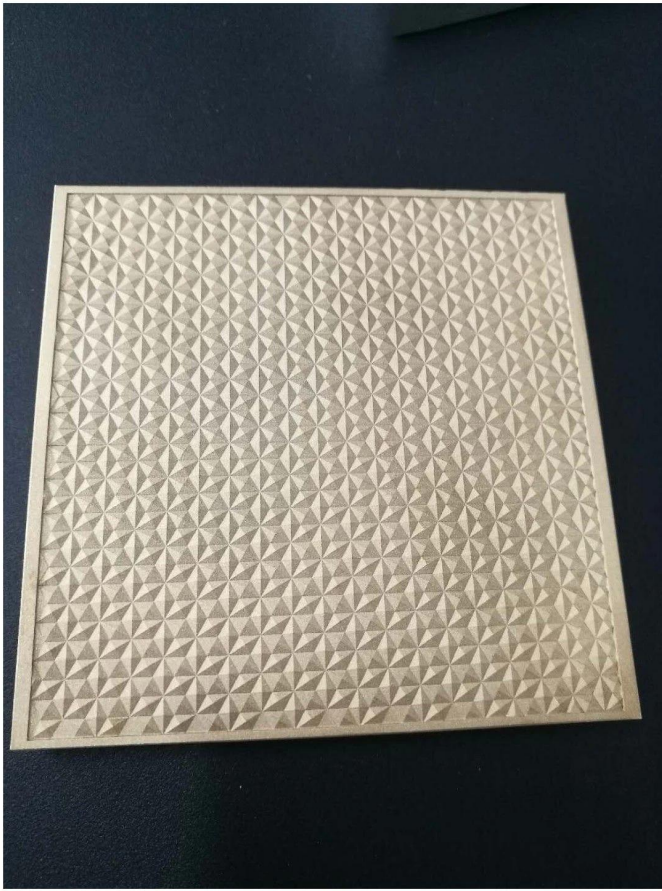


3D Galvo Back View



3D Galvo Side View





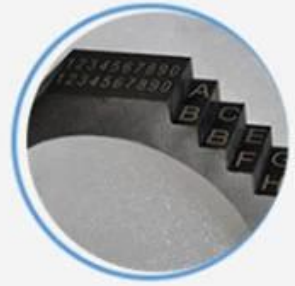


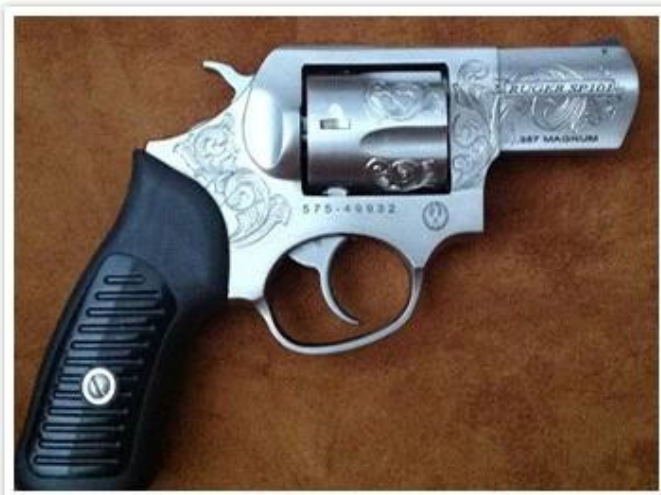
## Технические параметры машины:

P/N	P/N	LMCH-3DF20	LMCH-3DF30	LMCH-3DF50	LMCH-3DF100
Laser	Laser Output Power	20W	30W	50W	100W
	Wavelength	1064nm	1064nm	1064nm	1064nm
	Pulse Energy	1mJ@20kHz	1mJ@30kHz	1mJ@50kHz	1mJ
	Repeat accuracy	30k-6KKHz	30k-6KKHz	50k-100kHz	20k-200kHz
	Laser Source Life	>100,000 hours	>100,000 hours	>100,000 hours	>100,000 hours
Craft	Pointer Laser	633nm or 650nm	633nm or 650nm	633nm or 650nm	633nm or 650nm
	Marking Area	70x70mm/100x100mm/175x175mm/200x200mm/220x220mm/300x300mm			
	Deepening range	±20mm	±20mm	±20mm	±20mm
	Marking method	XYZ three-axis dynamic focusing			
	Minimum line width	0.03mm	0.03mm	0.03mm	0.03mm
Machine	Environmental requirements	Temperature: 10 °C -35 °C Humidity: 5% -75%			
	Input power	220V±10% , 50/60Hz 220V±10% 50HZ or 110V±10% 60HZ			
	cooling method	Air Cooling	Air Cooling	Air Cooling	Air Cooling
Software	operating system	WINXP/WIN7			
	Support style	True type font, AUTOCAD single line font, custom font			
	File type	PLT/DXF/DWG/SVG/STL/BMP/JPG/JPEG/PNG/TIF/DST/AI,etc			

**МаркировкаОбразцы**







**Связанный Товары:**

# Split Laser Marking Machine



Not included  
contact online service if you need it



# Завод и сертификат







# C E R T I F I C A T E

## ATTESTATION CERTIFICATE OF MACHINERY AND LOW VOLTAGE DIRECTIVES

Technical file of the company mentioned below has been observed and audit has been completed successfully. 2006/42/EC Machinery Directive and 2014/ 35/EU Low Voltage Directive have been taken as references for these processes

Company Name : **Caman HAAS Laser Technology (Suzhou) Co., Ltd.**

Company Address : No 155, West Road Suhong, Suzhou Industrial Park, Suzhou City, Jiangsu , P.R.China

Related Directives and Annex : **Low Voltage Directive 2014/35/EU  
Machinery Directive 2006/42/EC**

Related Standards : **EN ISO 12100:2010; EN 60204-1:2006+A1:2009+AC:2010**

Product Name : **Laser Marking Machine**

Report No and Date : SD-90049717;09.08.2018

Product Brand/Model/Type : LMCH-3W,LMCH-5W,LMCH-10W,LMCH-15W,LMCH-20W,LMCH-25W,  
LMCH-30W,LMCH-50W,LMCH-60W,LMCH-70W,LMCH-100W,  
LMCH-120W,LMCH-150W,LMCH-200W,LMCH-300W,LMCH-500W

Certificate Number : **M.2018.201.N6073**

Initial Assessment Date : 10.08.2018

Registration Date : 13.08.2018

Reissue Date/No :

**Expiry Date** : **12.08.2023**

  
UDEM International Certification  
Auditing Training Centre Industry  
and Trade Inc. Co.

The validity of the certificate can be checked through [www.udem.com.tr](http://www.udem.com.tr). The CE mark shown on the right can only be used under the responsibility of the manufacturer with the completion of EC Declaration of Conformity for all the relevant Directives. This certificate remains the property of UDEM International Certification Auditing Training Centre Industry and Trade Inc. Co. to whom it must be returned upon request. The above named firm must keep a copy of this certificate for 15 years from the registration of certificate. This certificate only covers the product(s) stated above and UDEM must be noticed in case of any changes on the product(s)

**Address:** Mutlukent Mahallesi 2073 Sokak (Eski 93 Sokak) No:10 Çankaya - Ankara - TURKEY

**Phone:** +90 0312 443 03 90 **Fax:** +90 0312 443 03 76

**E-mail:** [info@udemltd.com.tr](mailto:info@udemltd.com.tr) [www.udem.com.tr](http://www.udem.com.tr)





# Certificate of Approval

Certificate No. : 10119Q12565ROM

*Awarded to*

**Carman Haas Laser Technology(SuZhou)  
Co., Ltd.**

Organization Code Certificate No. / Unified Social Credit Code:91320594MA1MF4EP56  
Add.:No.155, West Road Suhong, Suzhou Industrial Park, Suzhou City, Jiangsu Province, P.R. China. 215000

*Beijing ZhongLian TianRun Certification Center (ZLTR) certify that the  
Quality Management System of the above organization has been assessed and found to be  
in accordance with the requirements of the standard:  
GB/T19001-2016 / ISO9001:2015*

## SCOPE OF CERTIFICATION/REGISTRATION

**The Research and Development and Production of Optics Lenses (Except the limits of  
national laws and regulations. )**

*This certificate is made valid when used with certification scopes and the requirements of applicable  
laws and regulations. These requirements include, but are not limited to, administrative permits,  
scopes of qualifications, and CCC requirements.*

*Subject to operation conditions in requirements conformity with Quality Management System,*

*This Certificate is valid for a period of three years only,*

**Date from: Mar 13th,2019 To: Mar 12th,2022**

*The effectiveness of this Certificate shall be Validated by periodic surveillance audit  
of ZLTR for maintenance.*

Information of this certificate can be found on the official website of Beijing Zhonglian Tianrun  
Certification center (<http://www.zltr.com.cn>)



**Beijing Zhongliantianrun Certification Center**

Room2603, 22nd Floor, 2nd Unit, Block 1, No.4 Yard, Qiyang Road, Chaoyang District, Beijing, P.R. China 100102

Information of this certificate can be found on the official website of Certification and Accreditation Administration of the People's Republic of China (<http://www.cnca.gov.cn>)

ISO 9001

ISO 9001

## Упаковка подробности

### Accessories(free)







<b>P / N</b>	<b>Название предмета</b>		<b>Количество</b>
	Лазерная маркировочная машина	Carmanhaas	1 комплект
	Корпус машины	Трещина	



Свободноаксессуары			
1	Ножной переключатель		1 комплект
2	CD для EzCard	Маркировка Программное обеспечение	1 кусок
3	Шнур питания (опционально)	ЕС / США / национальный стандарт	1 комплект
4	внутренний шестиугольник гаечный ключ		1 комплект
5	Линейка	30см	1 кусок
6	Руководство пользователя и отчет об источнике лазера		1 кусок
7	Лазерные защитные очки	1064нм	1 кусок



Детали пакета	Один комплект в деревянном ящике
Размер одной упаковки	113x85x173см
Общий вес брутто	300Кг
Срок поставки	Отправлено через 2-5 дней после получения полной оплаты

**Политика возврата:**

Мы предоставляем бесплатный **ОДИН ГОД Полная Машина ГАРАНТИЯ** и **ДВА ГОДА лазерного источника ГАРАНТИЯ**

Если требуется возврат:

Шаг 1) Свяжитесь с нами по этому адресу электронной почты.

Шаг 2) Предоставьте как можно больше подробностей о проблеме, с которой вы столкнулись.

Шаг 3) Будет выдано разрешение на возврат товара.

Шаг 4) Верните товар для согласованной замены или возврата денег.

## **ВОПРОСЫ-ОТВЕТЫ:**

### **Q1. Вы производитель?**

A1: Да, мы профессиональный и опытный производитель с собственными пресс-формами и производственными линиями.

### **Q2. Как насчет качества продукции?**

A2: Наши технические специалисты и группы контроля качества тестируют продукты один за другим, используя линию старения, профессиональные устройства и инструменты, чтобы гарантировать качество всех продуктов.

### **Q3. Как насчет цены?**

A3: Мы являемся производителем и всегда предлагаем нашим клиентам самые конкурентоспособные цены.

### **Q4. Как сделать заказ?**

A4: Свяжитесь с онлайн-службой или отправьте нам электронное письмо напрямую, мы скоро ответим вам с ценой продукта, спецификациями, упаковкой и т. Д. Спасибо.

### **Q5. Могу ли я отправить материал для проверки качества маркировки?**

A5: Да! Вы можете прислать материалы для проверки нашего превосходного качества и обслуживания.

### **Q6. Могу я посетить вашу фабрику?**

A6: Да, приглашаем вас посетить наш завод в удобное для вас время.

### **Q7. Как я могу делать заказы OEM или ODM?**

A7: У нас есть различная обработка печати для разных заказов OEM / ODM. Пожалуйста, свяжитесь с нами через онлайн-сервис или отправьте нам электронное письмо напрямую.

### **Q8. Как мне оплачивать заказы?**

A8: вы можете оплатить T / T, будет доступен для квалифицированного банка и MOQ, необходимый для каждого заказа.

## **Логистика:**

(1) Доставка заказа лазерной оптики может быть опциональной через DHL, UPS, FedEx, TNT, EMS и т. Д.

(2) Доставка заказа на лазерную машину может быть необязательной на условиях EXWork, FOB, CNF, CIF по воздуху или по морю в зависимости от экспедиторов покупателя или наших.