

» » » » » информация о продукте

Описание продукта:

Телецентрические сканирующие линзы Carmanhaas представляют собой особую конфигурацию, в которой расположение оптики предназначено для фокусировки луча таким образом, чтобы он всегда был перпендикулярен плоскому полю. Это особенно важно для сверления отверстий в печатных платах, чтобы просверленные отверстия были перпендикулярны поверхности даже за пределами центра поля сканирования. При сварке и структурировании также можно использовать телецентрические линзы, поскольку пятно остается круглым даже по краям поля. ([Фабрика линз F-theta Китай](#))

Линзы телецентрического сканирования всегда имеют многоэлементную конструкцию и поставляются в корпусе. По крайней мере, одна линза будет больше, чем размер сканируемого поля. На практике это означает, что по причинам производства и стоимости возможны только небольшие размеры поля, что в свою очередь подразумевает короткие фокусные расстояния. Каждое конкретное приложение требует индивидуальных решений для этих типов линз. Свяжитесь с нами и сообщите свои спецификации для предварительного проектирования, и мы процитируем вас.

Характеристики:

- 1□ Высокая точность, небольшая ошибка сборки: $< 0.05\text{mm}$
- 2□ Высокий коэффициент пропускания: $> / = 99,8\%$
- 3□ Высокий порог повреждения: $10 \text{ ГВт} / \text{см}^2$.

Преимущества Carmanhaas:

- (1) Сделано в соответствии с индивидуальными требованиями.
- (2) Передовая собственная разработка, основанная на многолетних инновациях в этой области
- (3) Перпендикулярная балка для ответственных приложений

Нажмите, чтобы увидеть больше: [Фабрика режущих линз](#)

Telecentric F-theta Scan Lenses



1030-1090nm Fiber Laser



532nm Green Laser



355nm UV Laser



Технические параметры:

532nm Telecentric F-Theta Scan Lenses

Part Description	FL(mm)	Scan Field (mm)	Max Entrance Pupil (mm)	Working Distance (mm)	Mounting Thread
TSL-532-50-100-(15CA)	100	50x50	15	123.6	M85x1
TSL-532-165-277-(15CA)	277	165x165	15	355.8	M102x1

[Завод телецентрических линз китай](#)

Optical System Layout

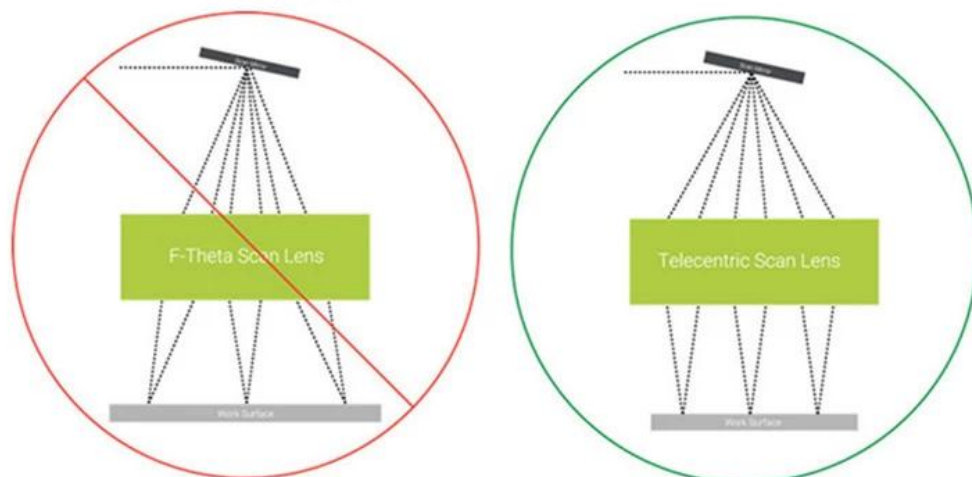
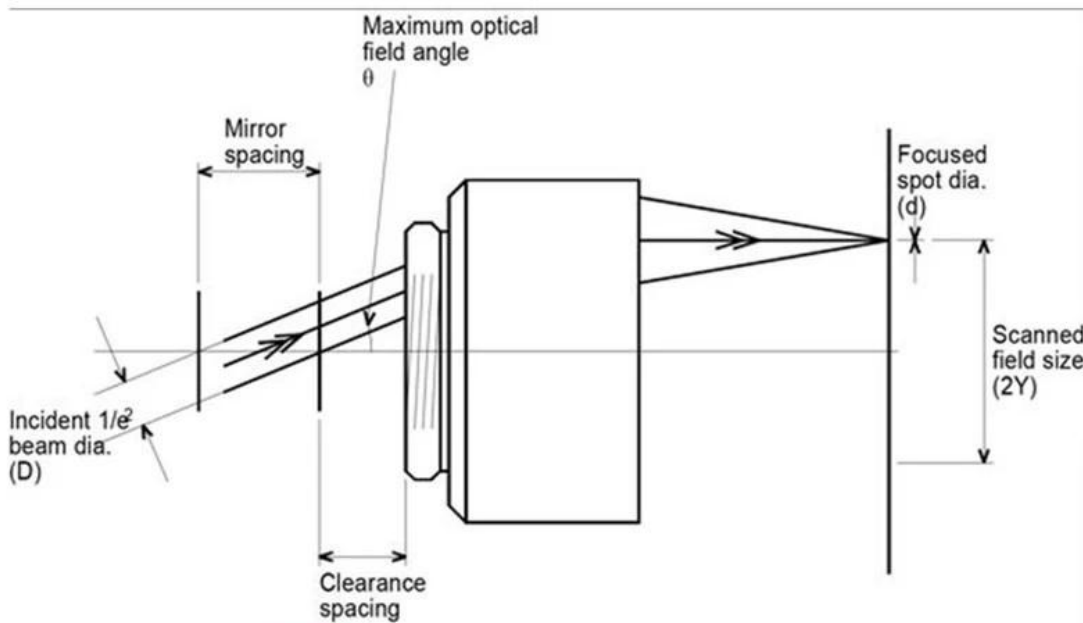
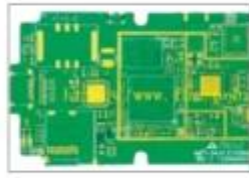
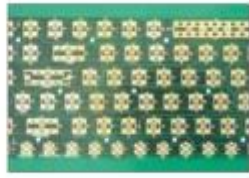
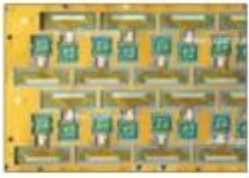


Figure 2: Non-telecentric vs. telecentric f-theta lenses.



» » » » » **Завод**







重要仪器,
非专业人士勿动。

OptiCentric 300

TRIOPTICS





PerkinElmer Lambda 950---Testing Transmission and Reflectivity



» » » » » Сертификат и выставка



C E R T I F I C A T E

ATTESTATION CERTIFICATE OF MACHINERY AND LOW VOLTAGE DIRECTIVES

Technical file of the company mentioned below has been observed and audit has been completed successfully. 2006/42/EC Machinery Directive and 2014/ 35/EU Low Voltage Directive have been taken as references for these processes

Company Name : **Camman HAAS Laser Technology (Suzhou) Co., Ltd.**

Company Address : No 155, West Road Suhong, Suzhou Industrial Park, Suzhou City, Jiangsu , P.R.China

Related Directives and Annex : **Low Voltage Directive 2014/35/EU
Machinery Directive 2006/42/EC**

Related Standards : **EN ISO 12100:2010; EN 60204-1:2006+A1:2009+AC:2010**

Product Name : **Laser Marking Machine**

Report No and Date : SD-90049717:09.08.2018

Product Brand/Model/Type : LMCH-3W,LMCH-5W,LMCH-10W,LMCH-15W,LMCH-20W,LMCH-25W,
LMCH-30W,LMCH-50W,LMCH-60W,LMCH-70W,LMCH-100W,
LMCH-120W,LMCH-150W,LMCH-200W,LMCH-300W,LMCH-500W

Certificate Number : **M.2018.201.N6073**

Initial Assessment Date : 10.08.2018

Registration Date : 13.08.2018

Reissue Date/No :

Expiry Date : **12.08.2023**

U. Saygı
UDEM International Certification
Auditing Training Centre Industry
and Trade Inc. Co.

The validity of the certificate can be checked through www.udem.com.tr. The CE mark shown on the right can only be used under the responsibility of the manufacturer with the completion of EC Declaration of Conformity for all the relevant Directives. This certificate remains the property of UDEM International Certification Auditing Training Centre Industry and Trade Inc. Co. to whom it must be returned upon request. The above named firm must keep a copy of this certificate for 15 years from the registration of certificate. This certificate only covers the product(s) stated above and UDEM must be notified in case of any changes on the product(s).
Address: Mithakere Mahallesi 2073 Sokak (Eski 93 Sokak) No:10 Çankaya - Ankara - TÜRKİYE
Phone: +90 0312 443 03 90 Fax: +90 0312 443 03 76
E-mail: info@udemtd.com.tr www.udem.com.tr



Certificate of Approval

Certificate No.: 10119Q12565ROM

Awarded to

**Carman Haas Laser Technology(SuZhou)
Co., Ltd.**

Organization Code Certificate No. / Unified Social Credit Code:91320594MA1MF4EP56
Add.:No.155, West Road Suhong, Suzhou Industrial Park, Suzhou City, Jiangsu Province, P.R. China. 215000

Beijing ZhongLianTianRun Certification Center (ZLTR) certify that the
Quality Management System of the above organization has been assessed and found to be
in accordance with the requirements of the standard:
GB/T19001-2016 / ISO9001:2015

SCOPE OF CERTIFICATION/REGISTRATION

The Research and Development and Production of Optics Lenses (Except the limits of national laws and regulations.)

This certificate is made valid when used with certification scopes and the requirements of applicable laws and regulations. These requirements include, but are not limited to, administrative permits, scopes of qualifications, and CCC requirements.

Subject to operation conditions in requirements conformity with Quality Management System,

This Certificate is valid for a period of three years only,

Date from: Mar 13th,2019 To: Mar 12th,2022

The effectiveness of this Certificate shall be Validated by periodic surveillance audit of ZLTR for maintenance.

Information of this certificate can be found on the official website of Beijing Zhonglian Tianrun Certification center (<http://www.zltr.com.cn>)



Beijing Zhongliantianrun Certification Center

Room2003, 22nd Floor, 2nd Unit, Block 1, No.4 Yard, Qiyang Road, Chaoyang District, Beijing, P.R. China 100102

Information of the certificate can be found on the official website of Certification and Accreditation Administration of the People's Republic of China (<http://www.cnca.gov.cn>)

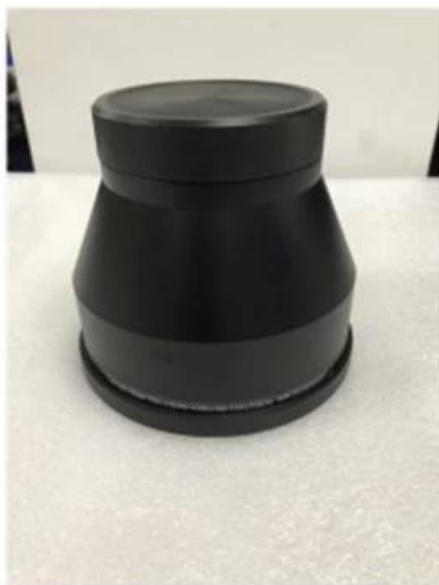
ISO 9001

ISO 9001



» » » » » Товарная накладная

Packaging & Shipping





Политика возврата:

Если требуется возврат:

Шаг 1) Свяжитесь с нами по этому адресу электронной почты.

Шаг 2) Предоставьте как можно больше подробностей о проблеме, с которой вы столкнулись.

Шаг 3) Будет выдано разрешение на возврат товара.

Шаг 4) Верните товар для согласованной замены или возврата денег.

Логистика:

(1) Доставка заказа лазерной оптики может быть опциональной через DHL, UPS, FedEx, TNT, EMS и т. Д.

(2) Для Лазермашина заказ доставка, может быть по желанию с участием терминалов из прошлая работа Брелок, CNF, CIF От Воздух или от Морена основан в покупателе экспедиторы или наш.

» » » » » **часто задаваемые вопросы**

Q1. Вы производитель?

A1: Да, мы профессиональный и опытный производитель с собственными пресс-формами и производственными линиями.

Q2. Как насчет качества продукции?

A2: Наши технические специалисты и группы контроля качества тестируют продукты один за другим, используя линию старения, профессиональные устройства и инструменты, чтобы гарантировать качество всех продуктов.

Q3. Как насчет цены?

A3: Мы являемся производителем и всегда предлагаем нашим клиентам самые конкурентоспособные цены.

Q4. Как разместить заказ?

A4: Свяжитесь с онлайн-службой или отправьте нам электронное письмо напрямую, мы скоро ответим вам с ценой продукта, спецификациями, упаковкой и т. Д. Спасибо.

Q5. Могу ли я отправить материал для проверки качества маркировки?

A5: Да! Вы можете прислать материалы для проверки нашего превосходного качества и обслуживания.

Q6. Могу ли я посетить ваш завод?

A6: Да, приглашаем вас посетить наш завод в удобное для вас время.

Q7. Как я могу сделать заказы OEM или ODM?

A7: У нас есть разные способы обработки печати для разных OEM / ODM.эры. Пожалуйста,

свяжитесь с нами через онлайн-службу или отправьте нам электронное письмо напрямую.

Q8. Как мне оплачивать заказы?

A8: вы можете оплатить T / T, будет доступен для квалифицированного банка и MOQ, необходимый для каждого заказа.