

информация о продукте

Описание продукта:

Лазерный сварочный заварки Galvo Head China Carmanaas Galvo Scanner имеет хорошую устойчивость, высокую точность позиционирования, быструю скорость маркировки, сильную противодействованную способность, общая производительность Galvo Head достигла международного лидирующего уровня в этой области. Он может применяться в областях высокоскоростной сварки, непрерывной сварки и уплотнения сварки относительной продукции, включая экран мобильного телефона, металлический сотовый телефон корпус, аккумулятор для мобильного телефона, телефонные оболочки, MP3, MP4 оболочки, микромоторные, ювелирные изделия, цепь, датчики, датчики, Часы, точное оборудование, связь, ремесленное изделие, высококачественный шкаф, лифт, аксессуары, высокая конечная мебель, нержавеющей кувшин и так далее, он имеет высокую скорость и точность.

Сканирующая лазерная система подходит для сварки на титане, никель, оловах, цинке, медь, алюминии, хромированном, ниобиевом, золотом, серебре и их сплава. Также это принадлежит для сварки же материалов, таких как сталь, коварский сплав и различные материалы, такие как медь - никель, никель - титана, латунь - медь, низкоуглеродистая сталь - медь.

Product Details



Scan Mirror



Galvo Scanner Motor



DB25 Interface

What's Included



Galvo Scanner



Power Supply



DB25 Cables

Функции:

1. Эксперт сканирующего гальванометра Highspeed используется для проведения лазерного позиционирования со скоростью до 4000 мм / секунды. И эффективность производства значительно улучшается.
2. Цифровой интерфейс гальванометра с сильным антиинтерфейсом и лучшей стабильностью.
3. Специальное программное обеспечение для управления с сильной функцией, которая проста в эксплуатации и совместим с различными форматами картинок и букв.
4. Высокая мощность системы охлаждения обеспечивает непрерывное массовое производство.

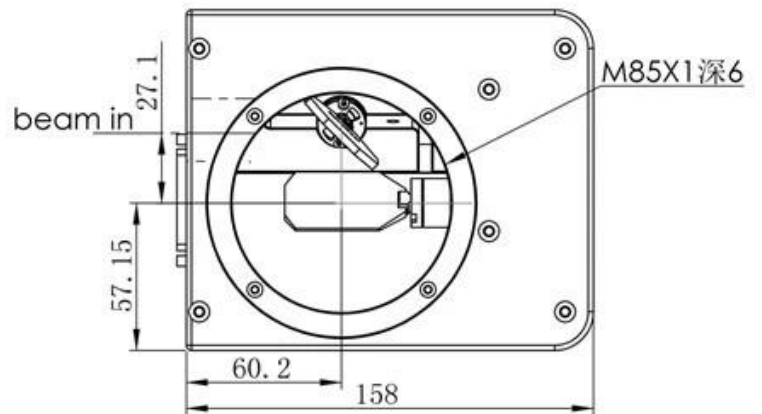
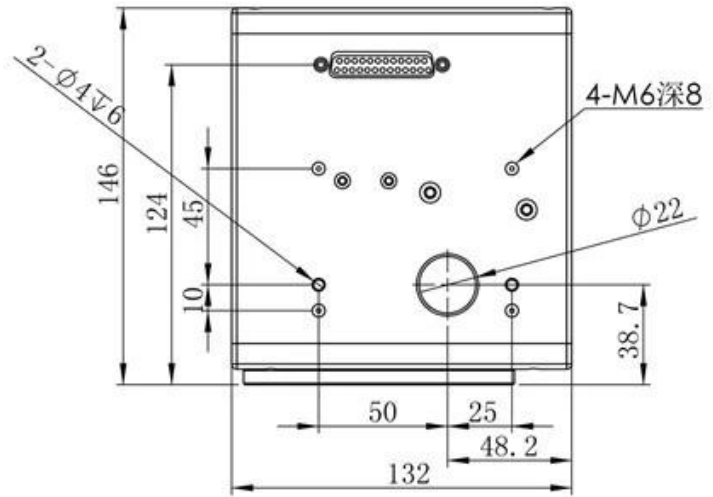
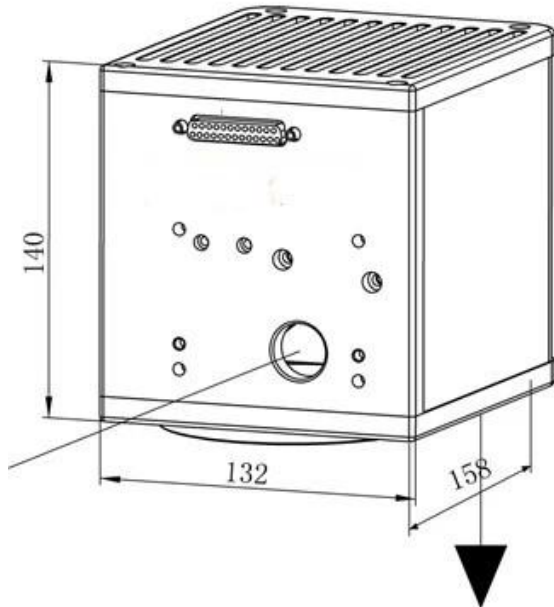
Щелчок [Сварка F-Theta Линзы фабрики Китая Узнать больше](#)

Технические параметры:

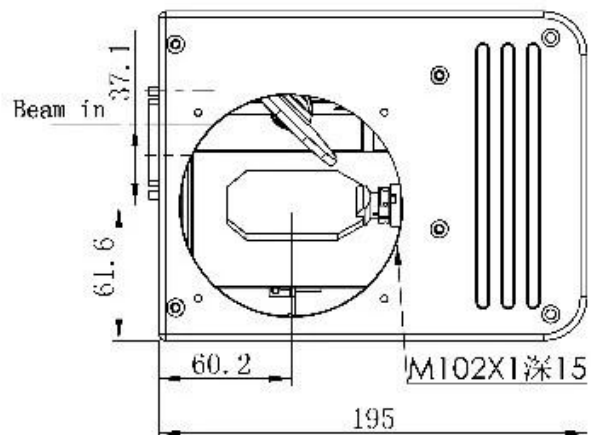
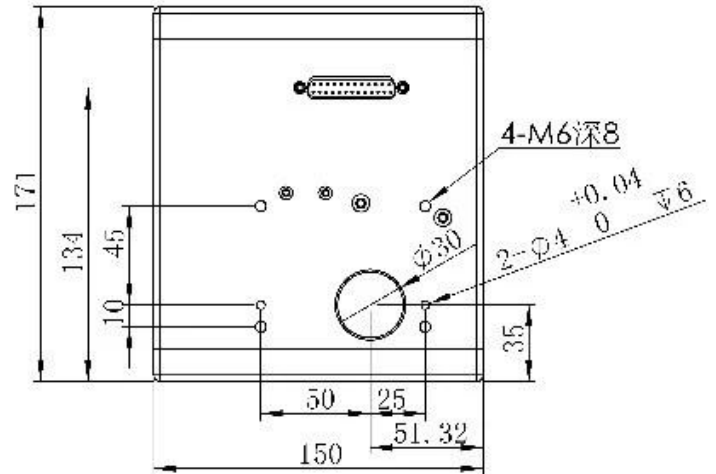
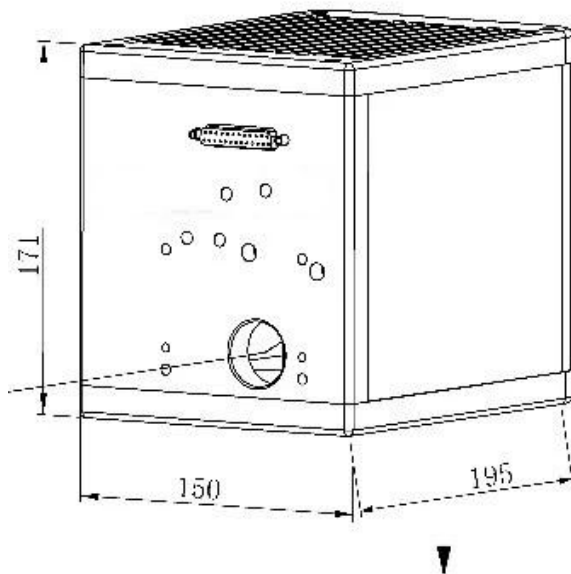
Модель	20b.	30b.
Апертура (мм)	20.	30.
Типичный угол сканирования	$\pm 0,35$ рад	$\pm 0,35$ рад
Нелинейность	<0.5 mrad	<0.5 mrad
Ошибка отслеживания	0,5 мс	0,7 мс.
Repeatability	<15 urad	<15 urad
Набрать дрейф	<50 ppm/K	<50 ppm/K
Нулевой дрейф	<15 urad/K	<15 urad/K
Долгосрочный дрейф более 8 часов (после 30 минут предупреждает)	<0.05 mrad	<0.05 mrad
Маркировка скорости	1 м / с	0,5 м / с
Скорость позиционирования	4 м / с	2 м / с
Требования к питанию	± 15 ВДТ Макс.5А.	± 15 ВДТ Макс.5А.
Цифровой сигнал	Xy2-100 или spi.	Xy2-100 или spi.
Аналоговый сигнал	± 5 В.	± 5 В или ± 10 В
Длина волны отражения	1064 нм	
Рабочая Температура	$25 \text{ }^\circ\text{C} \pm 10 \text{ }^\circ\text{C}$	$25 \text{ }^\circ\text{C} \pm 10 \text{ }^\circ\text{C}$

Механические размеры (мм):

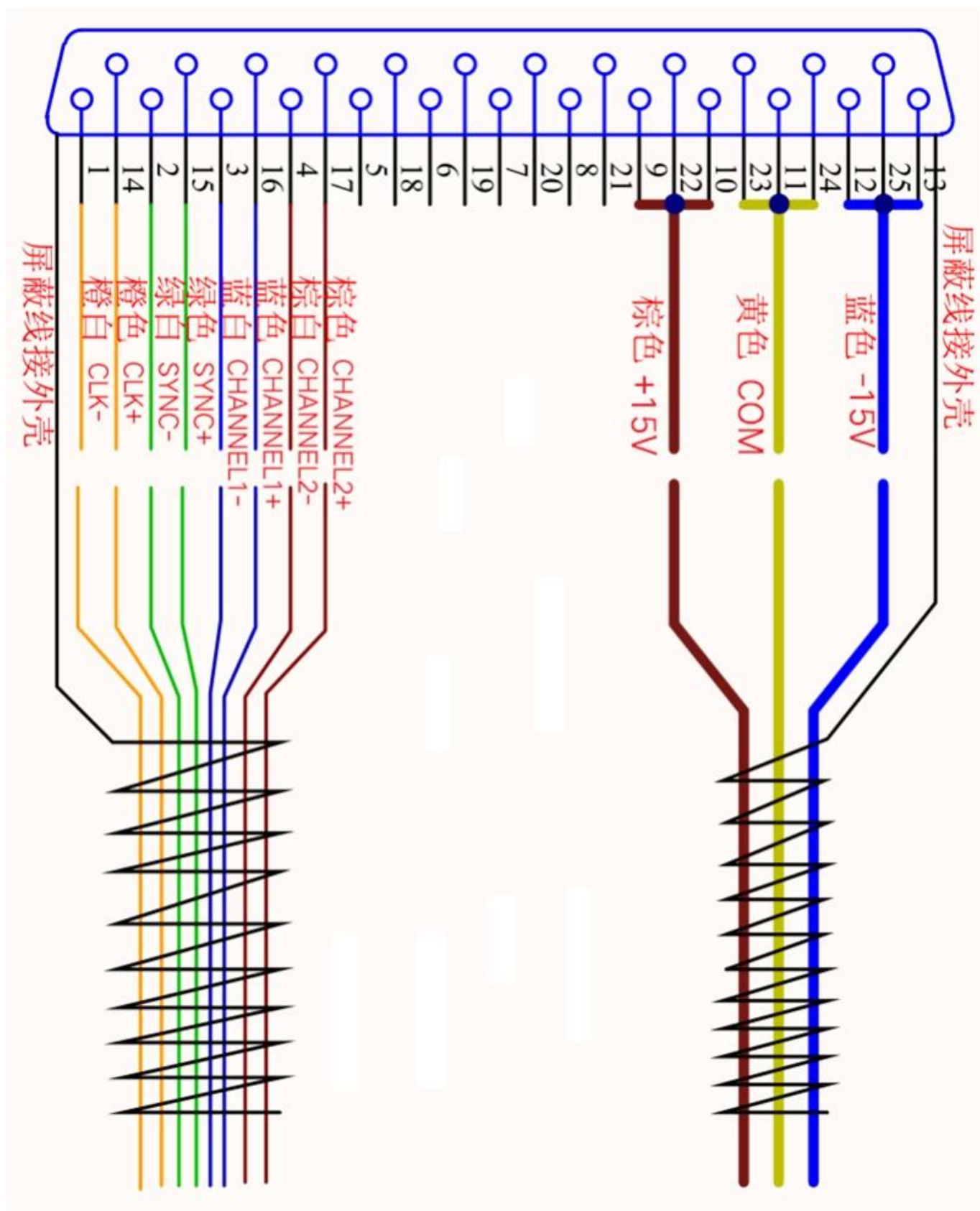
Model: 20B



Model: 30B



Определение электрического интерфейса:



Galvo Laser Welder



Galvo Laser Welding Samples:



Aluminium Body Welding

Welding of Drive Parts

Welding of Power Battery

Фабрика







重要仪器,
非专业人士勿动。

OptiCentric 300

TRIOPTICS





PerkinElmer Lambda 950---Testing Transmission and Reflectivity



Сертификат и выставка



CERTIFICATE

ATTESTATION CERTIFICATE OF MACHINERY AND LOW VOLTAGE DIRECTIVES

Technical file of the company mentioned below has been observed and audit has been completed successfully. 2006/42/EC Machinery Directive and 2014/35/EU Low Voltage Directive have been taken as references for these processes

Company Name : **Camnan HAAS Laser Technology (Suzhou) Co., Ltd.**

Company Address : No 155, West Road Suhong, Suzhou Industrial Park, Suzhou City, Jiangsu , P.R.China

Related Directives and Annex : **Low Voltage Directive 2014/35/EU
Machinery Directive 2006/42/EC**

Related Standards : **EN ISO 12100:2010; EN 60204-1:2006+A1:2009+AC:2010**

Product Name : **Laser Marking Machine**

Report No and Date : SD-90049717:09.08.2018

Product Brand/Model/Type : LMCH-3W,LMCH-5W,LMCH-10W,LMCH-15W,LMCH-20W,LMCH-25W,
LMCH-30W,LMCH-50W,LMCH-60W,LMCH-70W,LMCH-100W,
LMCH-120W,LMCH-150W,LMCH-200W,LMCH-300W,LMCH-500W

Certificate Number : **M.2018.201.N6073**

Initial Assessment Date : 10.08.2018

Registration Date : 13.08.2018

Reissue Date/No :

Expiry Date : **12.08.2023**

Signature
UDEM International Certification
Auditing Training Centre Industry
and Trade Inc. Co.



The validity of the certificate can be checked through www.udem.com.tr. The CE mark shown on the right can only be used under the responsibility of the manufacturer with the completion of EC Declaration of Conformity for all the relevant Directives. This certificate remains the property of UDEM International Certification Auditing Training Centre Industry and Trade Inc. Co. to whom it must be returned upon request. The above named firm must keep a copy of this certificate for 15 years from the registration of certificate. This certificate only covers the product(s) stated above and UDEM must be notified in case of any changes on the product(s)
Address: Mulkikent Mahallesi 2073 Sokak (Eski 93 Sokak) No:10 Çankaya - Ankara - TÜRKİYE
Phone: +90 0312 443 03 90 Fax: +90 0312 443 03 70
E-mail: info@udemtd.com.tr www.udem.com.tr



Certificate of Approval

Certificate No.: 10119Q12565ROM

Awarded to

**Carman Haas Laser Technology(SuZhou)
Co., Ltd.**

Organization Code Certificate No. / Unified Social Credit Code:91320594M1MF4EP56
Add.:No.155, West Road Suhong, Suzhou Industrial Park, Suzhou City, Jiangsu Province, P.R. China. 215000

Beijing ZhongLian TianRun Certification Center (ZLTR) certify that the
Quality Management System of the above organization has been assessed and found to be
in accordance with the requirements of the standard:
GB/T19001-2016 / ISO9001:2015

SCOPE OF CERTIFICATION/REGISTRATION

The Research and Development and Production of Optics Lenses (Except the limits of national laws and regulations.)

This certificate is made valid when used with certification scopes and the requirements of applicable laws and regulations. These requirements include, but are not limited to, administrative permits, scopes of qualifications, and CCC requirements.

Subject to operation conditions in requirements conformity with Quality Management System,

This Certificate is valid for a period of three years only,
Date from: Mar 13th,2019 To: Mar 12th,2022

The effectiveness of this Certificate shall be Validated by periodic surveillance audit
of ZLTR for maintenance.

Information of this certificate can be found on the official website of Beijing Zhonglian Tianrun
Certification center (<http://www.zltr.com.cn>)



Beijing Zhongliantianrun Certification Center

Room2603, 22nd Floor, 2nd Unit, Block 1, No.4 Yard, Qiyang Road, Chaoyang District, Beijing, P.R. China 100102

Information of this certificate can be found on the official website of Certification and Accreditation Administration of the People's Republic of China (<http://www.cnca.gov.cn>)

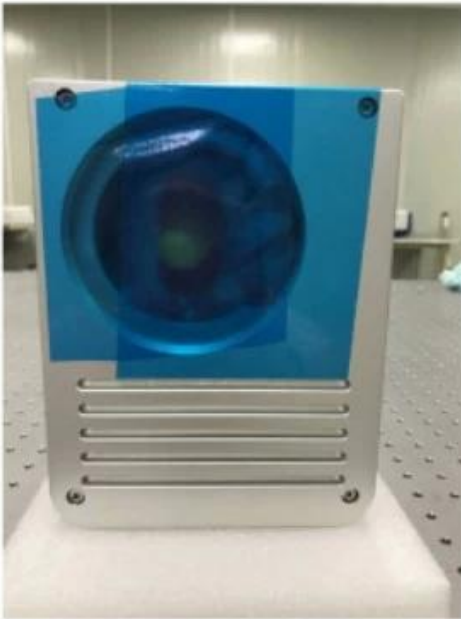
ISO 9001

ISO 9001



Товарная накладная

Packaging & Shipping





Политика возврата:

Должны ли потребоваться возврата:

Шаг 1) Свяжитесь с нами с помощью этого веб-сайта электронной почты.

Шаг 2) Обеспечить как можно больше подробностей о проблеме, которую вы имеете.

Шаг 3) Авторизация для возврата товара будет выдано.

Шаг 4) Верните товар на согласованную замену или возмещение.

Логистика:

(1) для лазерной оптики Заказать Доставка, может быть необязательным с DHL, UPS, FedEx, TNT, EMS, ETS

(2) для ЛазермашинаприказДоставка, банкабытьпо желаниюс участиемусловияизПрошлая работаFOB, CNF, CIFОтВоздухаилиотМорена основенатопокупательэкспедиторыилинаш.

Вопросы-Ответы

Q1. Вы производитель?

A1: Да, мы являемся профессиональным и опытным производителем с нашими собственными пресс-форм и производственными линиями.

Q2. Как о качестве продуктов?

A2: Наши специалисты и команды QC тестируют продукты по одному, используя линию старения, профессиональные устройства и инструменты для обеспечения качества для всех продуктов.

Q3. Как о цене?

A3: Мы являемся производителем и всегда предлагаем нашим клиентам наиболее конкурентоспособные цены.

Q4. Как сделать заказ?

A4: Контакт с онлайн-сервисом или отправляю нам электронное письмо напрямую, мы ответим вам с ценой продукта, спецификациями, упаковкой и т. Д. Спасибо.

Q5.may Я отправляю материал для проверки маркировки производительности?

A5: Да! Вы можете отправить материал для проверки нашего превосходного качества и обслуживания.

Q6.CAN Я посещаю свою фабрику?

A6: Да, добро пожаловать на наш завод в удобное время.

Q7. Как я могу сделать OEM или ODM заказы?

A7: У нас разная обработка печати для разных OEM / ODM ORD. Пожалуйста, свяжитесь с нами с онлайн-сервисом или отправьте нам письмо напрямую.

Q8. Как мне платить за мои заказы?

A8: Вы можете оплатить по Т / Т будет доступен для квалифицированного банка и MOQ для каждого заказа.