

## Описание товара

---

Carmanhaas [Galvo Руководитель лазерной сварки Производитель](#) предлагаем профессиональную оптическую систему лазера с galvo лазерного сканирования всей системы processing. The представляет собой отдельный функциональный модуль, который позволяет подключить и работай. Обработка с помощью сканирования гальванометра, в основном, включает в себя: QВН модуль коллимации / расширитель пучка, система гальванометра, F-тета линза сканирования, в котором QВН модуле коллимации / расширитель пучка осуществляет формирование источника света (расходящиеся параллельно или небольшое пятно становится большим пятном), гальванометр система реализует балку.

### Преимущество:

- (1) Материал плавленный диоксид кремния;
- (2) высокий порог повреждения покрытия (порог повреждения: 40 Дж / см<sup>2</sup>, 10 нс);  
Покрытие поглощения <20 ppm. Ensure that the scan lens can be saturated at 8KW;
- (3) Оптимизированная конструкция индекс, система коллимации волнового фронта <  $\lambda/10$ , ensuring diffraction limit;
- (4) оптимизирована для рассеивания тепла и охлаждения структуры, гарантируя отсутствие водяного охлаждения ниже 1 кВт, температура <50°C when using 6KW;
- (5) С нетепловым дизайном, дрейф фокуса <0.5mm at 80 °C;
- (6) Полный набор спецификаций, клиенты могут быть настроены.

щелчок [QВН Оптический модуль Производитель Китай](#) Узнать больше





## Технические параметры:

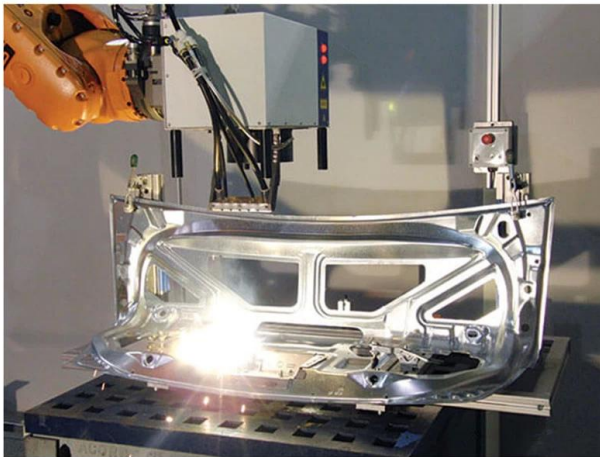
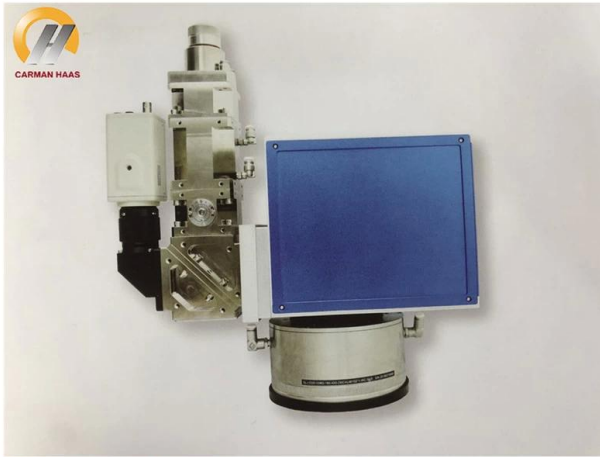
### 1030-1090nm F-Theta объективы

Part Description	Focal Length (mm)	Scan Field (mm)	Max Entrance Pupil (mm)	Working Distance(mm)	Mounting Thread
SL-1064-100-170-(14CA)	170	100x100	14	215	M79x1/M102x1
SL-(1030-1090)-150-210-(15CA)	210	150x150	15	269	M79x1/M102x1
SL-(1030-1090)-175-254-(15CA)	254	175x175	15	317	M79x1/M102x1
SL-(1030-1090)-90-175-(20CA)	175	90x90	20	233	M85x1
SL-(1030-1090)-160-260-(20CA)	260	160x160	20	333	M85x1
SL-(1030-1090)-100-254-(30CA)-M102*1-WC	254	100x100	30	333	M102x1/M85x1
SL-(1030-1090)-180-348-(30CA)-M102*1-WC	348	180x180	30	438	M102x1
SL-(1030-1090)-180-400-(30CA)-M102*1-WC	400	180x180	30	501	M102x1
SL-(1030-1090)-250-500-(30CA)-M112*1-WC	500	250x250	30	607	M112x1/M100x1

### Модуль QBH Коллимация

Part Description	Focal Length (mm)	Clear Aperture (mm)	Max NA	Coating
CL2-(900-1100)-30-F60-QBH-A-WC	60	28	0.22	AR/AR@1030-1090nm
CL2-(900-1100)-30-F100-QBH-A-WC	100	28	0.13	AR/AR@1030-1090nm
CL2-(900-1100)-30-F125-QBH-A-WC	125	28	0.10	AR/AR@1030-1090nm
CL2-(900-1100)-38-F100-QBH-A-WC	100	34	0.16	AR/AR@1030-1090nm
CL2-(900-1100)-38-F125-QBH-A-WC	125	34	0.13	AR/AR@1030-1090nm
CL2-(900-1100)-38-F135-QBH-A-WC	135	34	0.12	AR/AR@1030-1090nm
CL2-(900-1100)-38-F150-QBH-A-WC	150	34	0.11	AR/AR@1030-1090nm
CL2-(900-1100)-38-F200-QBH-A-WC	200	34	0.08	AR/AR@1030-1090nm





**白车身 Body-in-White**



Sun gear, Ring gear    Viscous damper    Synchronization ring



Differential gear    Planetary carrier    Flywheel



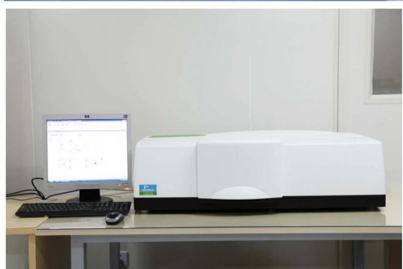
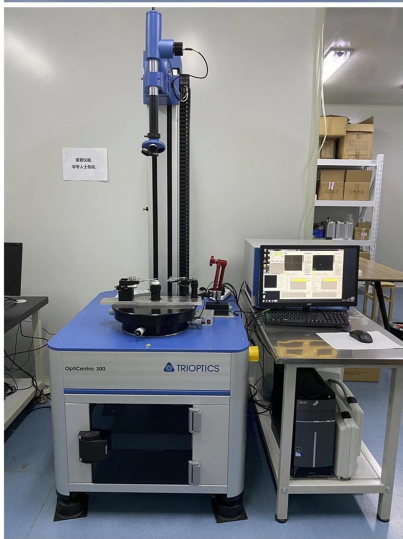
Recliner    Backrest    Seat Frame



Seat Track Assembly

**Фабрика**

---



PerkinElmer Lambda 950—Testing Transmission and Reflectivity



# Сертификат и выставка

---





# CERTIFICATE

## ATTESTATION CERTIFICATE OF MACHINERY AND LOW VOLTAGE DIRECTIVES

Technical file of the company mentioned below has been observed and audit has been completed successfully. 2006/42/EC Machinery Directive and 2014/ 35/EU Low Voltage Directive have been taken as references for these processes

Company Name : **Camman HAAS Laser Technology (Suzhou) Co., Ltd.**

Company Address : No 155, West Road Suhong, Suzhou Industrial Park, Suzhou City, Jiangsu , P.R.China

Related Directives and Annex : **Low Voltage Directive 2014/35/EU  
Machinery Directive 2006/42/EC**

Related Standards : **EN ISO 12100:2010; EN 60204-1:2006+A1:2009+AC:2010**

Product Name : **Laser Marking Machine**

Report No and Date : SD-90049717.09.08.2018

Product Brand/Model/Type : LMCH-3W,LMCH-5W,LMCH-10W,LMCH-15W,LMCH-20W,LMCH-25W,  
LMCH-30W,LMCH-50W,LMCH-60W,LMCH-70W,LMCH-100W,  
LMCH-120W,LMCH-150W,LMCH-200W,LMCH-300W,LMCH-500W

Certificate Number : **M.2018.201.N6073**

Initial Assessment Date : 10.08.2018

Registration Date : 13.08.2018

Reissue Date/No :

Expiry Date : **12.08.2023**

*Signature*  
UDEM International Certification  
Auditing Training Centre Industry  
and Trade Inc. Co.



The validity of the certificate can be checked through [www.udem.com.tr](http://www.udem.com.tr). The CE mark shown on the right can only be used under the responsibility of the manufacturer with the completion of EC Declaration of Conformity for all the relevant Directives. This certificate remains the property of UDEM International Certification Auditing Training Centre Industry and Trade Inc. Co. to whom it must be returned upon request. The above-mentioned firm must keep a copy of this certificate for 15 years from the registration of certificate. This certificate only covers the product(s) stated above and UDEM must be notified in case of any changes on the product(s).  
Address: Mithakere Mahalleli 2073 Sokak (Eski 93 Sokak) No:10 Çankaya - Ankara - TÜRKİYE  
Phone: +90 0312 443 03 90 Fax: +90 0312 443 03 76  
E-mail: [info@udemtd.com.tr](mailto:info@udemtd.com.tr) [www.udem.com.tr](http://www.udem.com.tr)



## Certificate of Approval

Certificate No.: 10119Q12565ROM

Awarded to

**Carman Haas Laser Technology(SuZhou)  
Co., Ltd.**

Organization Code Certificate No. / Unified Social Credit Code:91320594MA1MF4EP56  
Add.:No.155, West Road Suhong, Suzhou Industrial Park, Suzhou City, Jiangsu Province, P.R. China. 215000

Beijing ZhongLianTianRun Certification Center (ZLTR) certify that the  
Quality Management System of the above organization has been assessed and found to be  
in accordance with the requirements of the standard:  
**GB/T19001-2016 / ISO9001:2015**

### SCOPE OF CERTIFICATION/REGISTRATION

The Research and Development and Production of Optics Lenses (Except the limits of national laws and regulations.)

This certificate is made valid when used with certification scopes and the requirements of applicable laws and regulations. These requirements include, but are not limited to, administrative permits, scopes of qualifications, and CCC requirements.

Subject to operation conditions in requirements conformity with Quality Management System.

This Certificate is valid for a period of three years only.

**Date from: Mar 13th,2019 To: Mar 12th,2022**

The effectiveness of this Certificate shall be Validated by periodic surveillance audit of ZLTR for maintenance.

Information of this certificate can be found on the official website of Beijing Zhonglian Tianrun Certification center (<http://www.zltr.com.cn>)



Beijing ZhongLiantianrun Certification Center

Room2003, 22nd Floor, 2nd Unit, Block 1, No.4 Yard, Qiyang Road, Chaoyang District, Beijing, P.R. China 100022

Information of the certificate can be found on the official website of Certification and Accreditation Administration of the People's Republic of China (<http://www.cnca.gov.cn>)

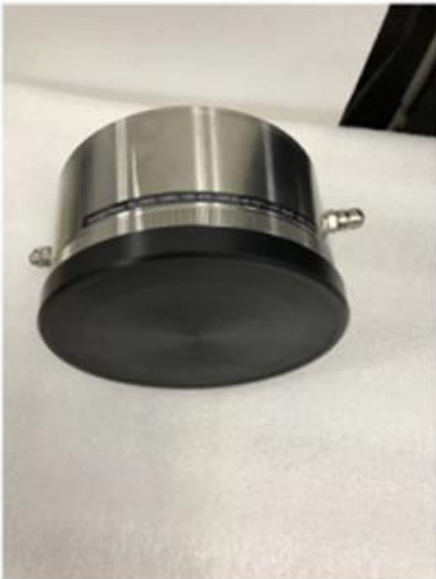
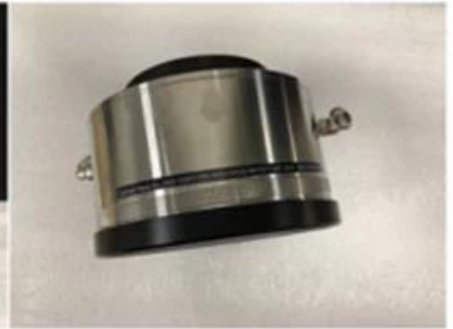
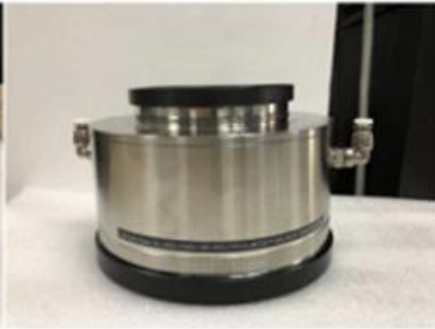
ISO 9001

ISO 9001



упаковкаСписок

Packaging & Shipping





**Политика возврата:**

Если возвращения необходимы:

Шаг 1) Свяжитесь с нами этим сайтом по электронной почте.

Шаг 2) Обеспечить настолько подробно, насколько это возможно о проблеме вы имеете.

Шаг 3) вернуть деталь будет выдан.

Шаг 4) деталь для согласованной замены или возврата.

### **Логистика:**

(1) Для лазерной оптики доставки заказа, может быть опционно с DHL, UPS, FedEx, TNT, EMS, етсь

(2) Для лазерной оптики доставки заказа, может быть необязательный с участием терминалов из прошлой работы FOB, CNF, CIF, KVO, Air, Sea, основанный на то, ДЛЯ ПОКУПАТЕЛЯ экспедиторы и наши.

## **Вопросы-Ответы**

---

### **Q1. Are Вы производитель?**

A1: Да, мы являемся профессиональным и опытным производителем с нашими собственными формами и производственными линиями.

### **Q2. How о качестве продукции?**

A2: Наши техники и команды QC проверить продукты один за другим, используя старения линии, профессиональные приборы и инструменты для обеспечения качества для всех продуктов.

### **Q3. How о цене?**

A3: Мы являемся производителем и всегда предлагаем нашим клиентам наиболее конкурентоспособные цены.

### **Q4. How сделать заказ?**

A4: Как связаться с онлайн-сервис, или отправленного по электронной почте к нам напрямую, мы ответим вам с ценой продукта, технические характеристики, упаковка и т.п. в ближайшее время. Спасибо.

### **Q5. May Посылаю материал для тестовой маркировки производительности?**

A5: Да! Вы можете прислать материал, чтобы проверить наше превосходное качество и сервис.

### **Q6. Can я посетить ваш завод?**

A6: Да, приглашаем посетить наш завод в удобное для Вас время.

### **Q7. How я могу сделать OEM или ODM заказы?**

A7: Мы имеем различную обработку печати для различного OEM / ODM от ERS. Пожалуйста, свяжитесь с нами службой или отправить электронную почту к нам напрямую.

**Q8. Как я должен платить за мои заказы?**

A8: Вы можете оплатить Т / Т будет доступен для квалифицированного банка и MOQ требуется для каждого заказа.