

## Описание товара

---

Лазерная чистка использует высокую энергию и узкую ширину импульса лазера для мгновенного испарения прилипшего материала или ржавчины на поверхности очищенной заготовки без повреждения самой заготовки. Карманхаас [Промышленные лазерные системы чистки 1000 Вт поставщик](#), Обычно используемые оптические решения: лазерный луч сканирует рабочую поверхность через гальванометральную систему и полевую линзу для очистки всей рабочей поверхности. Он широко используется в чистке поверхности металла, а источники лазерного света со специальной энергией также могут быть использованы в не металлической очистке поверхности.

Carmanhaas предлагает профессиональную систему лазерной чистки и [Заводская лазерная уборка цена Китай](#)Отказ Оптические компоненты в основном включают модуль коллимирования QВН, гальванометрия системы и объектив F-Theta. Модуль коллимации QВН реализует преобразование расходящихся лазерных лучей на параллельные балки (для уменьшения угла расходимости), система гальванометра реализует отклонение пучка и сканирование, а полевой объектив F-Theta реализует равномерное сканирование и фокусировка луча.

### Преимущество:

1. Порог повреждения пленки составляет  $40\text{J} / \text{cm}^2$ , который может выдерживать импульсы 2000 Вт;
2. оптимизированная оптическая конструкция гарантирует длинную фокусную глубину, что на 50% дольше, чем обычные системы с одинаковыми спецификациями;
3. IT может реализовать гомогенизацию распределения энергии лазера для обеспечения эффективности очистки, избегая повреждения субстрата материала и термического воздействия кромки;
4. объектив может достичь равномерности более 90% в полном поле зрения.



## Технические параметры

---

1030 нм - 1090 нм F-Theta Lens:

<b>Part Description</b>	<b>Focal Length (mm)</b>	<b>Scan Field (mm)</b>	<b>Max Entrance Pupil (mm)</b>	<b>Working Distance(mm)</b>	<b>Mounting Thread</b>
SL-(1030-1090)-112-160	160	112x112	10	194	M85x1
SL-(1030-1090)-120-254	254	120x120	10	254	M85x1
SL-(1030-1090)-100-170-(14CA)	170	100x100	14	215	M79x1/M102x1
SL-(1030-1090)-150-210-(15CA)	210	150x150	15	269	M79x1/M102x1
SL-(1030-1090)-175-254-(15CA)	254	175x175	15	317	M79x1/M102x1
SL-(1030-1090)-90-175-(20CA)	175	90x90	20	233	M85x1
SL-(1030-1090)-160-260-(20CA)	260	160x160	20	333	M85x1
SL-(1030-1090)-215-340-(16CA)	340	215x215	16	278	M85x1
SL-(1030-1090)-180-348-(30CA)-M102*1-WC	348	180x180	30	438	M102x1
SL-(1030-1090)-180-400-(30CA)-M102*1-WC	400	180x180	30	501	M102x1
SL-(1030-1090)-250-500-(30CA)-M112*1-WC	500	250x250	30	607	M112x1/M100x1

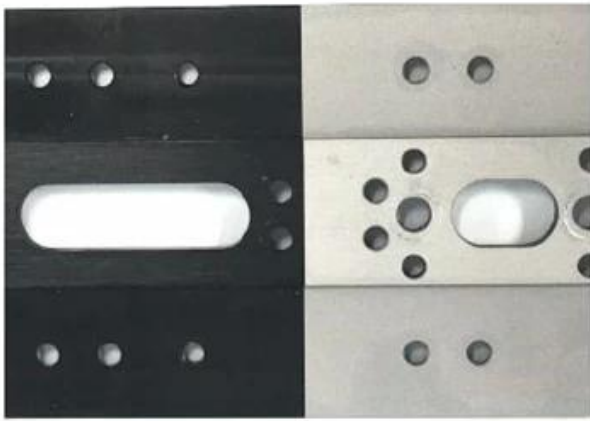
Примечание: \* WC означает сканирование объектива с системой водяного охлаждения

Почему больше производителей используют лазерную очистку для препарата материала?

Лазерная уборка предлагает несколько преимуществ над традиционными подходами. Он не включает в себя растворители, и нет абразивного материала, который будет обрабатываться и утилизировать. По сравнению с другими процессами, которые менее подробны, и часто ручные процессы, лазерная очистка контролируется и может быть применена только к определенным участкам части, может быть легко автоматизирована для максимизации производительности, а также обеспечивает гарантированную повторяющуюся возможность, требуемое увеличением количества качества стандарты.

**[Оптическая линза для лазерных чистящих орудий производителей](#)**





BEFORE

AFTER



BEFORE

AFTER



BEFORE

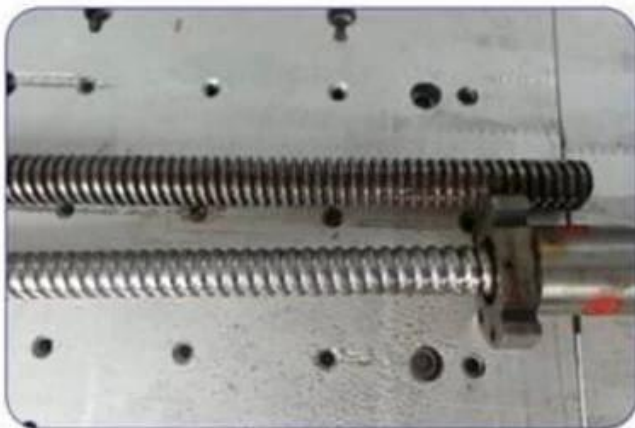
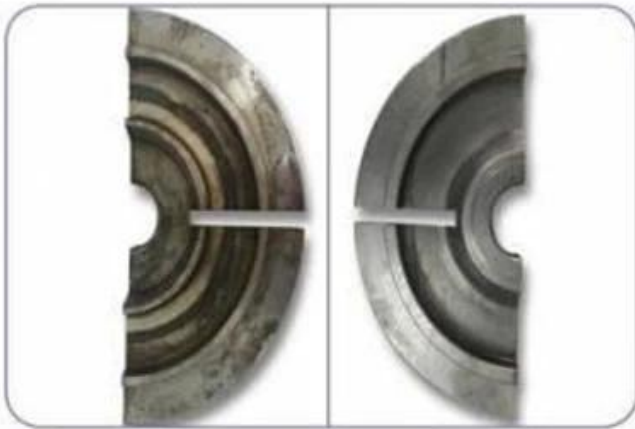


AFTER



BEFORE

AFTER



## Фабрика

---







重要仪器,  
非专业人士勿动。

OptiCentric 300

TRIOPTICS





PerkinElmer Lambda 950---Testing Transmission and Reflectivity



# Сертификат и выставка

---



# CERTIFICATE

## ATTESTATION CERTIFICATE OF MACHINERY AND LOW VOLTAGE DIRECTIVES

Technical file of the company mentioned below has been observed and audit has been completed successfully. 2006/42/EC Machinery Directive and 2014/35/EU Low Voltage Directive have been taken as references for these processes

Company Name : **Camman HAAS Laser Technology (Suzhou) Co., Ltd.**

Company Address : No 155, West Road Suhong, Suzhou Industrial Park, Suzhou City, Jiangsu, P.R.China

Related Directives and Annex : **Low Voltage Directive 2014/35/EU  
Machinery Directive 2006/42/EC**

Related Standards : **EN ISO 12100:2010; EN 60204-1:2006+A1:2009+AC:2010**

Product Name : **Laser Marking Machine**

Report No and Date : **SD-90049717.09.08.2018**

Product Brand/Model/Type : **LMCH-3W,LMCH-5W,LMCH-10W,LMCH-15W,LMCH-20W,LMCH-25W,  
LMCH-30W,LMCH-50W,LMCH-60W,LMCH-70W,LMCH-100W,  
LMCH-120W,LMCH-150W,LMCH-200W,LMCH-300W,LMCH-500W**

Certificate Number : **M.2018.201.N6073**

Initial Assessment Date : **10.08.2018**

Registration Date : **13.08.2018**

Reissue Date/No :

Expiry Date : **12.08.2023**

*U. Singh*  
UDM International Certification  
Auditing Training Centre Industry  
and Trade Inc. Co.

The validity of the certificate can be checked through [www.udem.com.tr](http://www.udem.com.tr). The CE mark shown on the right can only be used under the responsibility of the manufacturer with the completion of EC Declaration of Conformity for all the relevant Directives. This certificate remains the property of UDEM International Certification Auditing Training Centre Industry and Trade Inc. Co. to whom it must be returned upon request. The above named firm must keep a copy of this certificate for 10 years from the registration of certificate. This certificate only covers the product(s) stated above and UDEM must be notified in case of any changes on the product(s).  
Address: Mithakeet Mahabul 2073 Sokak (Eski 93 Sokak) No:10 Çankaya - Ankara - TÜRKİYE  
Phone: +90 0312 443 03 90 Fax: +90 0312 443 03 76  
E-mail: [info@udemtd.com.tr](mailto:info@udemtd.com.tr) [www.udem.com.tr](http://www.udem.com.tr)



## Certificate of Approval

Certificate No.: 10119Q12565R0M

Awarded to

**Carman Haas Laser Technology(SuZhou)  
Co., Ltd.**

Organization Code Certificate No. / Unified Social Credit Code:91320594MA1MF4EP56  
Add.No.155, West Road Suhong, Suzhou Industrial Park, Suzhou City, Jiangsu Province, P.R. China. 215000

Beijing ZhongLianTianRun Certification Center (ZLTR) certify that the  
Quality Management System of the above organization has been assessed and found to be  
in accordance with the requirements of the standard:  
**GB/T19001-2016 / ISO9001:2015**

SCOPE OF CERTIFICATION/REGISTRATION  
The Research and Development and Production of Optics Lenses (Except the limits of  
national laws and regulations.)

This certificate is made valid when used with certification scopes and the requirements of applicable  
laws and regulations. These requirements include, but are not limited to, administrative permits,  
scopes of qualifications, and CCC requirements.

Subject to operation conditions in requirements conformity with Quality Management System,

This Certificate is valid for a period of three years only,  
Date from: **Mar 13th,2019 To: Mar 12th,2022**

The effectiveness of this Certificate shall be Validated by periodic surveillance audit  
of ZLTR for maintenance.  
Information of this certificate can be found on the official website of Beijing Zhonglian Tianrun  
Certification center (<http://www.zltr.com.cn>)



Beijing ZhongLianTianRun Certification Center

Room2003, 22nd Floor, 2nd Unit, Block 1, No.4 Yard, Qiyang Road, Chaoyang District, Beijing, P.R. China 100022

Information of the center can be found on the official website of Certification and Accreditation Administration of the People's Republic of China (<http://www.cnca.gov.cn>)

ISO 9001

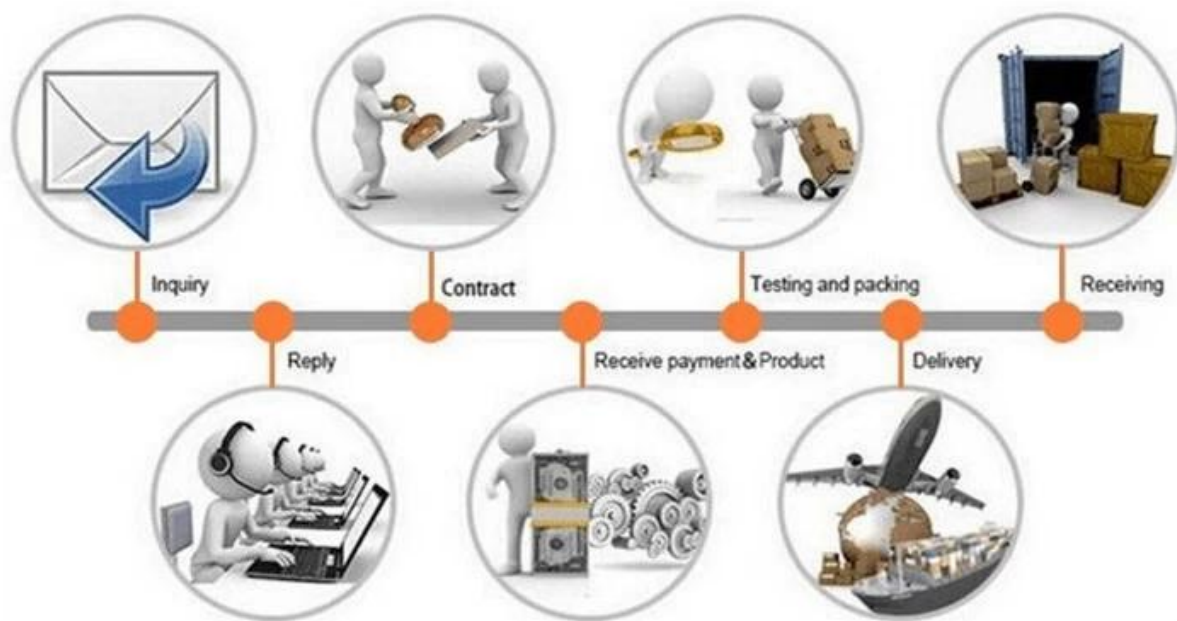
ISO 9001



## Упаковка и доставка

### Packaging & Shipping





Политика возврата:

Должна ли потребоваться возврата:

Шаг 1) Свяжитесь с нами с помощью этого веб-сайта электронной почты.

Шаг 2) Обеспечить как можно больше деталей о проблеме, которую вы имеете.

Шаг 3) Авторизация для возврата товара будет выдана.

Шаг 4) Верните товар на согласованную замену или возмещение.

### Логистика:

(1) для лазерной оптики Заказать Доставка, может быть необязательно с DHL, UPS, FedEx, TNT, EMS, ETS

(2) для Лазермашина приказ Доставка, банка быть по желанию стерминиз Прошлая работа FOB, CNF, CIF По Воздух или жеп Морейсходя изнато покупатель экспедитор или женаш.

## Часто задаваемые вопросы

---

Q1. Вы производитель?

A1: Да, мы являемся профессиональным и опытным производителем с нашими собственными формами и производственными линиями.

Q2. Как о качестве продуктов?

A2: Наши специалисты и контрольные команды QC тестируют продукты по одному, используя линию старения, профессиональные устройства и инструменты для обеспечения качества для всех продуктов.

Q3. Как о цене?

A3: Мы являемся производителем и всегда предлагаем нашим клиентам наиболее конкурентоспособные цены.

Q4. Как сделать заказ?

A4: Контакт с онлайн-сервисом или отправляю нам электронное письмо напрямую, мы ответим вам с ценой продукта, спецификациями, упаковкой и т. Д. Спасибо.

Q5.maу Я отправляю материал для проверки производительности маркировки?

A5: Да! Вы можете отправить материал для проверки нашего превосходного качества и обслуживания.

Q6.CAN Я посещаю свою фабрику?

A6: Да, добро пожаловать на наш завод в удобное время.

Q7. Как я могу сделать OEM или ODM заказы?

A7: У нас разная обработка печати для разных OEM / ODM ORD. Пожалуйста, свяжитесь с нами с онлайн-сервисом или отправьте нам электронное письмо напрямую.

Q8. Как мне платить за мои заказы?

A8: Вы можете оплатить Т / Т будет доступен для квалифицированного банка и MOQ для каждого заказа.