

## Описание товара

---

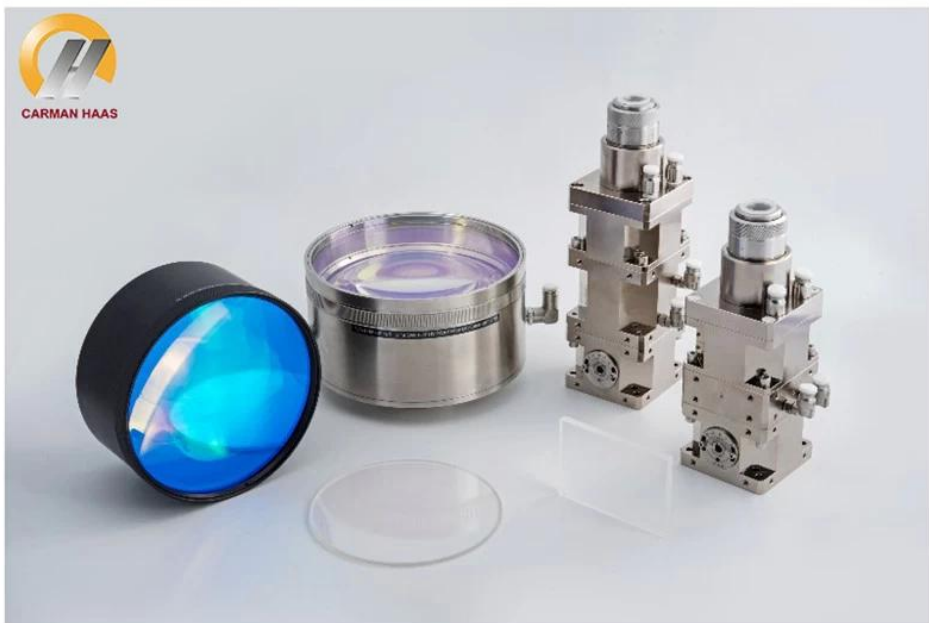
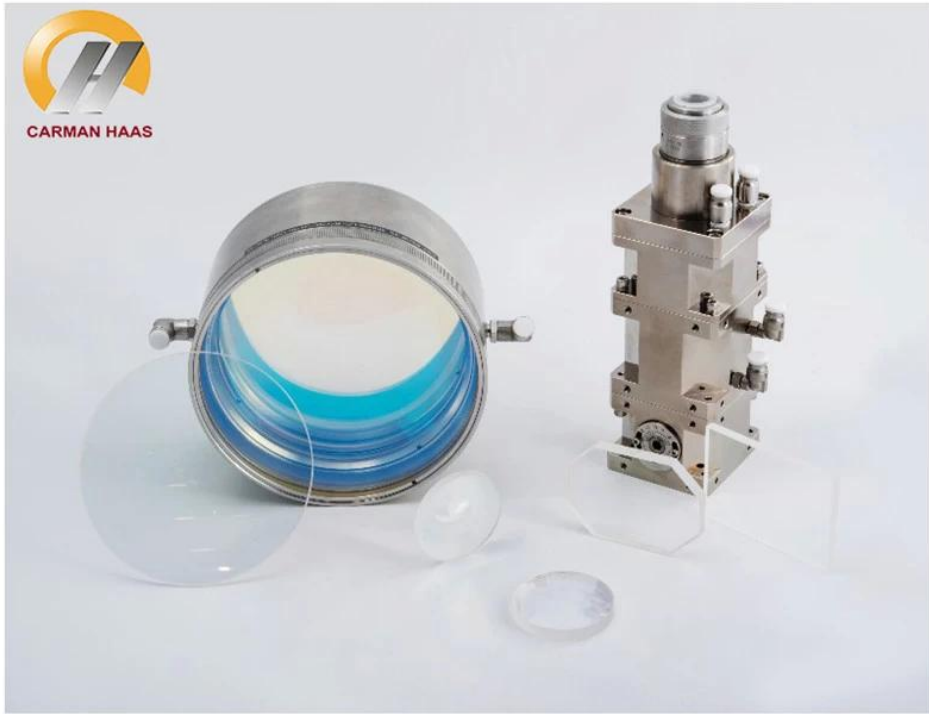
Carmanhaas предлагает профессиональную лазерную оптическую систему с лазерной обработкой Galvo Scan. Вся система - это отдельный функциональный модуль, который включает функциональность подключаемого и воспроизведения. Обработка с помощью сканирования гальванометра, в основном включает в себя: модуль коллимации QVN / расширитель балки, гальванометра, система F-Theta, в котором модуль коллимации F-Theta, в котором модуль коллимации QVN / Expander Collimation реализует формирование источника света (расходящееся параллельное или небольшое место становится большим пятном), гальванометр Система реализует луч. ([QVN оптическая модуль поставщик Китай](#)) Несомненно

### Карманаас [Волоконно-лазерные гальво зеркала производителя](#)

#### Преимущество:

- (1) Материал является слитым кремнеземом;
- (2) Пороговое покрытие высокого повреждения (порог повреждения: 40 j / см<sup>2</sup>, 10 нс); Поглощение покрытия <20 ppm. Ensure that the scan lens can be saturated at 8KW;
- (3) Оптимизированная конструкция индекса, система коллимации WaveFront <  $\lambda/10$ , ensuring diffraction limit;
- (4) Оптимизировано для рассеивания тепловой и охлаждения, обеспечивая охлаждение воды ниже 1 кВт, температуру <50°C when using 6KW;
- (5) с нетермическим дизайном, дрейф фокусировки <0.5mm at 80 °C;
- (6) Полный ассортимент спецификаций, клиенты могут быть настроены.





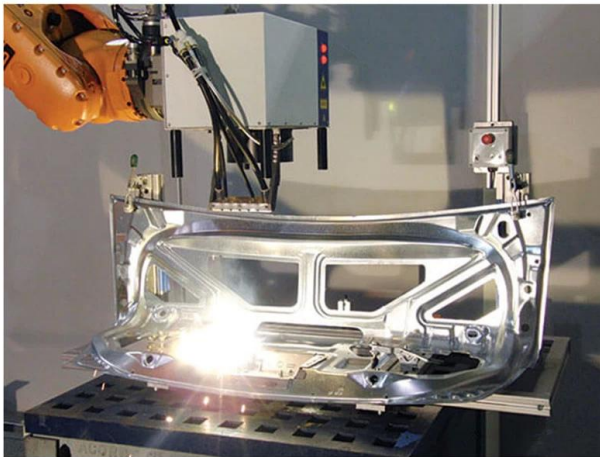
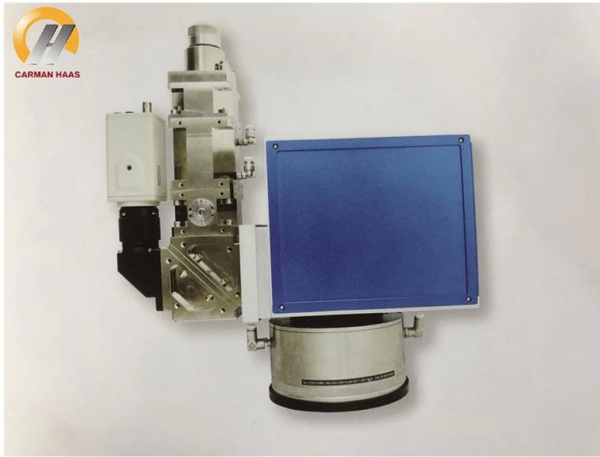
## Технические параметры:

### 1030-1090 нм F-Theta Линзы

| Part Description                        | Focal Length (mm) | Scan Field (mm) | Max Entrance Pupil (mm) | Working Distance(mm) | Mounting Thread |
|---|-------------------|-----------------|-------------------------|----------------------|-----------------|
| SL-1064-100-170-(14CA)                  | 170               | 100x100         | 14                      | 215                  | M79x1/M102x1    |
| SL-(1030-1090)-150-210-(15CA)           | 210               | 150x150         | 15                      | 269                  | M79x1/M102x1    |
| SL-(1030-1090)-175-254-(15CA)           | 254               | 175x175         | 15                      | 317                  | M79x1/M102x1    |
| SL-(1030-1090)-90-175-(20CA)            | 175               | 90x90           | 20                      | 233                  | M85x1           |
| SL-(1030-1090)-160-260-(20CA)           | 260               | 160x160         | 20                      | 333                  | M85x1           |
| SL-(1030-1090)-100-254-(30CA)-M102*1-WC | 254               | 100x100         | 30                      | 333                  | M102x1/M85x1    |
| SL-(1030-1090)-180-348-(30CA)-M102*1-WC | 348               | 180x180         | 30                      | 438                  | M102x1          |
| SL-(1030-1090)-180-400-(30CA)-M102*1-WC | 400               | 180x180         | 30                      | 501                  | M102x1          |
| SL-(1030-1090)-250-500-(30CA)-M112*1-WC | 500               | 250x250         | 30                      | 607                  | M112x1/M100x1   |

### Модуль коллимации QBH

| Part Description                | Focal Length (mm) | Clear Aperture (mm) | Max NA | Coating           |
|---------------------------------|-------------------|---------------------|--------|-------------------|
| CL2-(900-1100)-30-F60-QBH-A-WC  | 60                | 28                  | 0.22   | AR/AR@1030-1090nm |
| CL2-(900-1100)-30-F100-QBH-A-WC | 100               | 28                  | 0.13   | AR/AR@1030-1090nm |
| CL2-(900-1100)-30-F125-QBH-A-WC | 125               | 28                  | 0.10   | AR/AR@1030-1090nm |
| CL2-(900-1100)-38-F100-QBH-A-WC | 100               | 34                  | 0.16   | AR/AR@1030-1090nm |
| CL2-(900-1100)-38-F125-QBH-A-WC | 125               | 34                  | 0.13   | AR/AR@1030-1090nm |
| CL2-(900-1100)-38-F135-QBH-A-WC | 135               | 34                  | 0.12   | AR/AR@1030-1090nm |
| CL2-(900-1100)-38-F150-QBH-A-WC | 150               | 34                  | 0.11   | AR/AR@1030-1090nm |
| CL2-(900-1100)-38-F200-QBH-A-WC | 200               | 34                  | 0.08   | AR/AR@1030-1090nm |



**白车身 Body-in-White**



Sun gear, Ring gear    Viscous damper    Synchronization ring



Differential gear    Planetary carrier    Flywheel



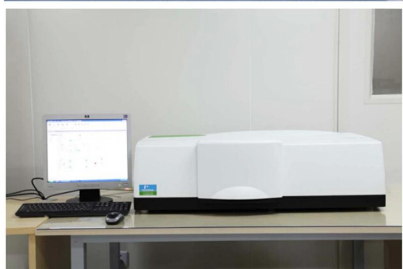
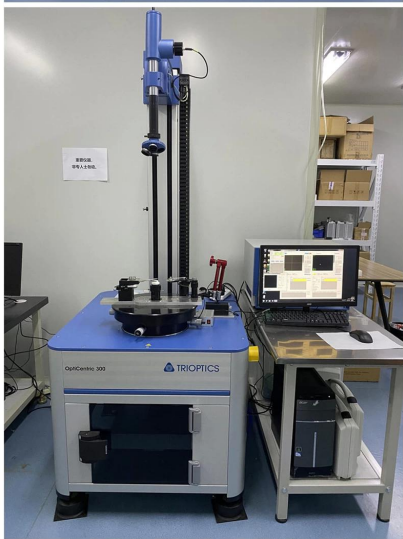
Recliner    Backrest    Seat Frame



Seat Track Assembly

**Фабрика**

---



PerkinElmer Lambda 950—Testing Transmission and Reflectivity



# Сертификат и выставка

---





# CERTIFICATE

## ATTESTATION CERTIFICATE OF MACHINERY AND LOW VOLTAGE DIRECTIVES

Technical file of the company mentioned below has been observed and audit has been completed successfully. 2006/42/EC Machinery Directive and 2014/ 35/EU Low Voltage Directive have been taken as references for these processes

Company Name : **Camman HAAS Laser Technology (Suzhou) Co., Ltd.**

Company Address : No 155, West Road Suhong, Suzhou Industrial Park, Suzhou City, Jiangsu , P.R.China

Related Directives and Annex : **Low Voltage Directive 2014/35/EU  
Machinery Directive 2006/42/EC**

Related Standards : **EN ISO 12100:2010; EN 60204-1:2006+A1:2009+AC:2010**

Product Name : **Laser Marking Machine**

Report No and Date : SD-90049717.09.08.2018

Product Brand/Model/Type : LMCH-3W,LMCH-5W,LMCH-10W,LMCH-15W,LMCH-20W,LMCH-25W,  
LMCH-30W,LMCH-50W,LMCH-60W,LMCH-70W,LMCH-100W,  
LMCH-120W,LMCH-150W,LMCH-200W,LMCH-300W,LMCH-500W

Certificate Number : **M.2018.201.N6073**

Initial Assessment Date : 10.08.2018

Registration Date : 13.08.2018

Reissue Date/No :

Expiry Date : **12.08.2023**

*Signature*  
UDEM International Certification  
Auditing Training Centre Industry  
and Trade Inc. Co.



The validity of the certificate can be checked through [www.udem.com.tr](http://www.udem.com.tr). The CE mark shown on the right can only be used under the responsibility of the manufacturer with the completion of EC Declaration of Conformity for all the relevant Directives. This certificate remains the property of UDEM International Certification Auditing Training Centre Industry and Trade Inc. Co. to whom it must be returned upon request. The above-mentioned firm must keep a copy of this certificate for 15 years from the registration of certificate. This certificate only covers the product(s) stated above and UDEM must be notified in case of any changes on the product(s).  
Address: Mithakere Mahalleli 2073 Sokak (Eski 93 Sokak) No:10 Çankaya - Ankara - TÜRKİYE  
Phone: +90 0312 443 03 90 Fax: +90 0312 443 03 76  
E-mail: [info@udemtd.com.tr](mailto:info@udemtd.com.tr) [www.udem.com.tr](http://www.udem.com.tr)



## Certificate of Approval

Certificate No.: 10119Q12565ROM

Awarded to

**Carman Haas Laser Technology(SuZhou)  
Co., Ltd.**

Organization Code Certificate No. / Unified Social Credit Code:91320594MA1MF4EP56  
Add.:No.155, West Road Suhong, Suzhou Industrial Park, Suzhou City, Jiangsu Province, P.R. China. 215000

Beijing ZhongLianTianRun Certification Center (ZLTR) certify that the  
Quality Management System of the above organization has been assessed and found to be  
in accordance with the requirements of the standard:  
**GB/T19001-2016 / ISO9001:2015**

### SCOPE OF CERTIFICATION/REGISTRATION

The Research and Development and Production of Optics Lenses (Except the limits of national laws and regulations.)

This certificate is made valid when used with certification scopes and the requirements of applicable laws and regulations. These requirements include, but are not limited to, administrative permits, scopes of qualifications, and CCC requirements.

Subject to operation conditions in requirements conformity with Quality Management System.

This Certificate is valid for a period of three years only.

**Date from: Mar 13th,2019 To: Mar 12th,2022**

The effectiveness of this Certificate shall be Validated by periodic surveillance audit of ZLTR for maintenance.

Information of this certificate can be found on the official website of Beijing Zhonglian Tianrun Certification center (<http://www.zltr.com.cn>)

ISO 9001

ISO 9001



Beijing ZhongLiantianrun Certification Center

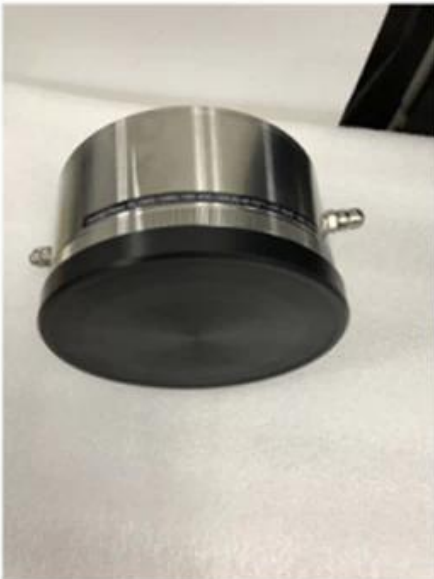
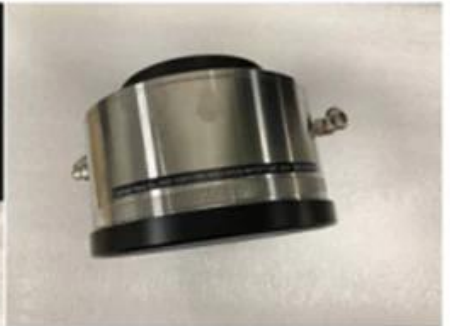
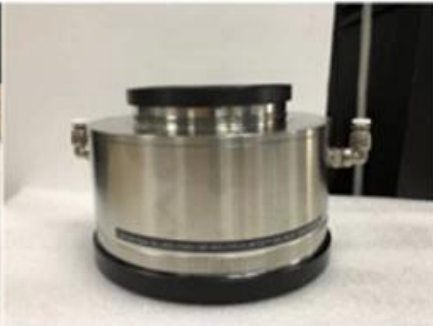
Room2003, 22nd Floor, 2nd Unit, Block 1, No.4 Yard, Qiyang Road, Chaoyang District, Beijing, P.R. China 100022

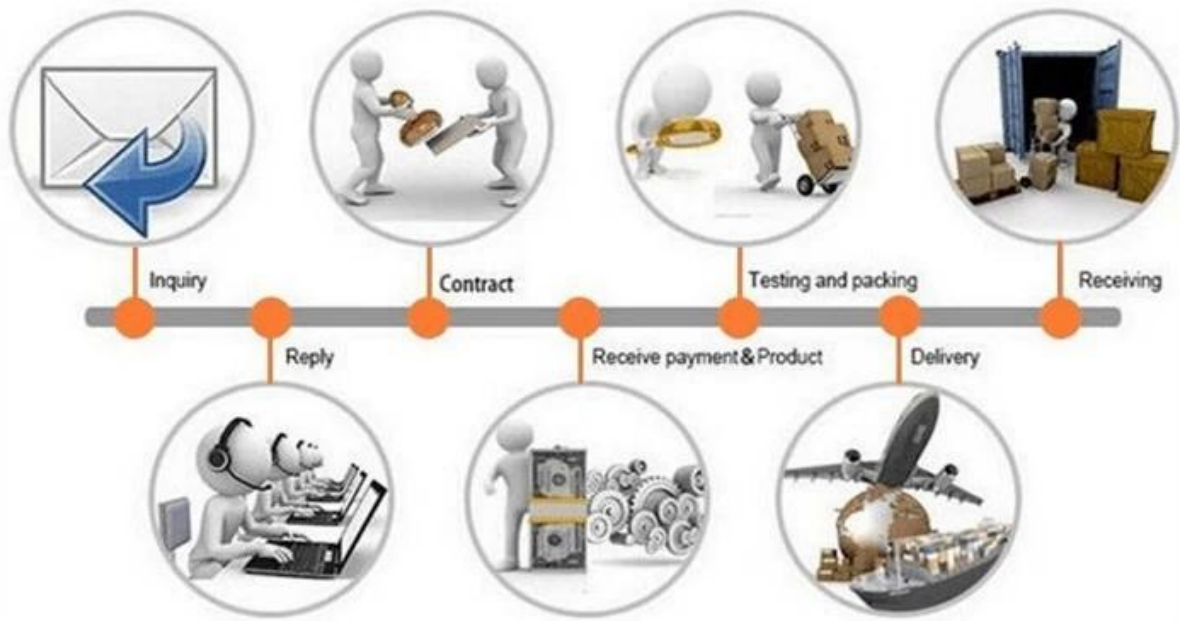
Information of the certificate can be found on the official website of Certification and Accreditation Administration of the People's Republic of China (<http://www.cnca.gov.cn>)



## УпаковкаСписок

### Packaging & Shipping





**Политика возврата:**

Должны ли потребоваться возврат:

Шаг 1) Свяжитесь с нами с помощью этого веб-сайта электронной почты.

Шаг 2) Обеспечить как можно больше подробностей о проблеме, которую вы имеете.

Шаг 3) Авторизация для возврата товара будет выдано.

Шаг 4) Верните товар на согласованную замену или возмещение.

### **Логистика:**

(1) для лазерной оптики Заказать Доставка, может быть необязательным с DHL, UPS, FedEx, TNT, EMS, ETS

(2) для Лазер машина заказ Доставка, банка быть необязательный с участием терминалы из Прошлая работа FOB, CNF, CIF К Воздух или К Морю основанный на то покупатель экспедиторы или наш.

## **Вопросы-Ответы**

---

### **Q1. Вы производитель?**

A1: Да, мы являемся профессиональным и опытным производителем с нашими собственными пресс-форм и производственными линиями.

### **Q2. Как о качестве продуктов?**

A2: Наши специалисты и команды QC тестируют продукты по одному, используя линию старения, профессиональные устройства и инструменты для обеспечения качества для всех продуктов.

### **Q3. Как о цене?**

A3: Мы являемся производителем и всегда предлагаем нашим клиентам наиболее конкурентоспособные цены.

### **Q4. Как сделать заказ?**

A4: Контакт с онлайн-сервисом или отправляю нам электронное письмо напрямую, мы ответим вам с ценой продукта, спецификациями, упаковкой и т. Д. Спасибо.

### **Q5. may Я отправляю материал для проверки маркировки производительности?**

A5: Да! Вы можете отправить материал для проверки нашего превосходного качества и обслуживания.

### **Q6. CAN Я посещаю свою фабрику?**

A6: Да, добро пожаловать на наш завод в удобное время.

### **Q7. Как я могу сделать OEM или ODM заказы?**

A7: У нас разная обработка печати для разных OEM / ODM ORD. Пожалуйста, свяжитесь с нами с онлайн-сервисом или отправьте нам письмо напрямую.

**Q8. Как мне платить за мои заказы?**

A8: Вы можете оплатить по Т / Т будет доступен для квалифицированного банка и MOQ для каждого заказа.