

## Информация о товаре

### Описание товара:

Carmanhaas имеет высокий конец 2D лазерного сканирования гальванометра, 3D лазерного сканирования гальванометра, высокой мощности лазера для сварки гальванометра, красота гальванометр и лазерной очистки раствора.

Мы Carmanhaas ([355 Galvo Сканер на продажу](#)) 2-ось гальванометр головка блока развертка, включая High Speed (A Series) и стандартную серию, предназначена для ряда платы применения, включая лазерную точность маркировки, лазерную резку, лазерную сварку, быстрое прототипирование, 3D-печать, мест бурения, лазерную очистку, медицинскую красота и так далее.

### Функции:

1.Aperture: 7 мм, 10 мм, 12 мм, 14 мм, 16 мм, 20 мм, 30 мм;

2.Good степень Линейность, с высокой разрешающей способностью небольшого дрейфа, точного позиционирования повторяющихся;

3.Highest скорость обработки в промышленности, чтобы максимизировать производство пропускной способности;

Модели 4.High-точности и высокой стабильности, доступные для точных приложений сканирования;

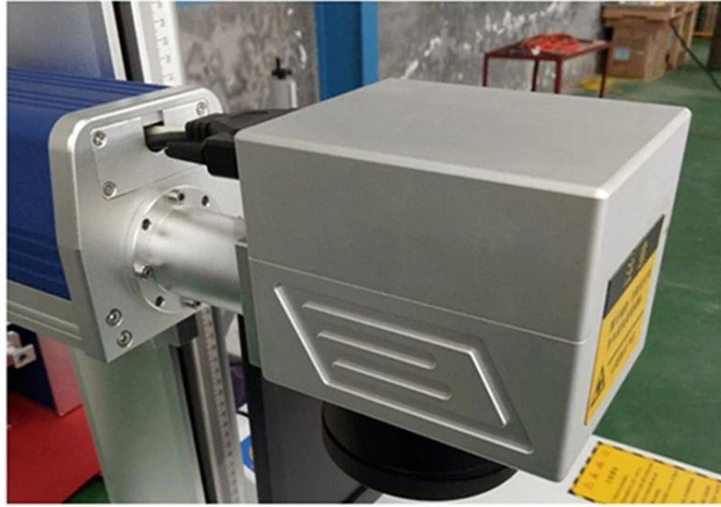
5.Wide спектр экономичных, вариантов высокопроизводительных для конкретных приложений.

## PRODUCT DETAILS

HIGH SPEED  
GALVO LENS

NO.1

SMALL SIZE, FRIENDLY INTERFACE  
IN ORDER TO IMPROVE THE QUALITY OF EXPORT,  
USE NEW TECHNOLOGY, NEW CRAFT, IN THE GALVO  
LENS SCANNING SYSTEM, GRAPHIC IS GOOD, NO DISTORION ETC...



FILED LENS SCANNING SYSTEM TO ADOPT NEW TECHNOLOGY  
IMPORTED SCANNING SYSTEM MAKES THE SCANNING SPEED IS  
UP TO 7000 MM/S

FILED LENS



## F-theta Lens

Own unique designs with different focal length

Getting a smaller spot size what you demand



### Detail Image





**Щелчок [Китай UV F-тега объектива Wholesales Factory](#) Чтобы получить больше информации**

**Технические параметры:**

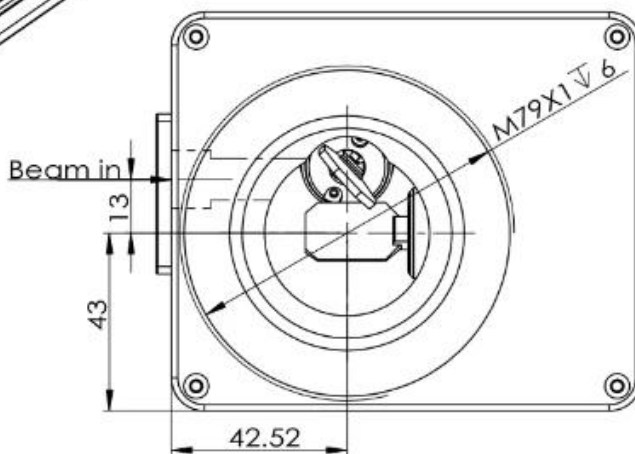
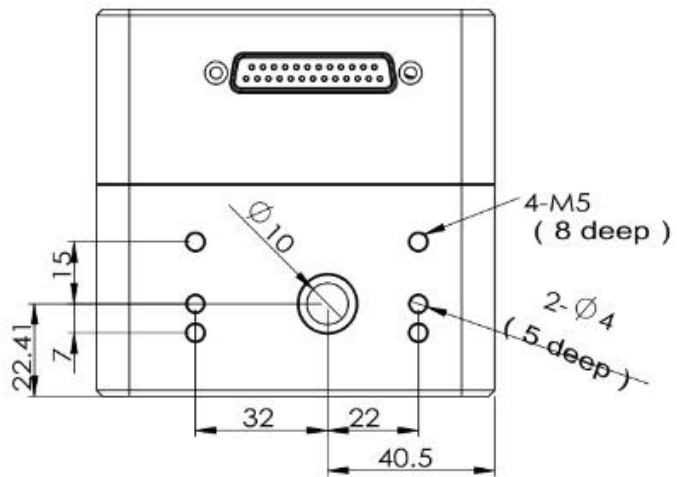
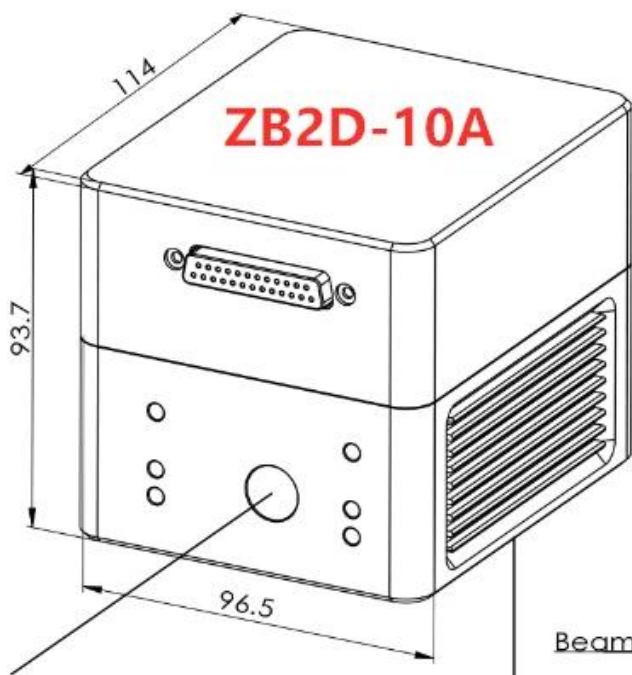
Модель	ZB2D-10A	ZB2D-10C
Диафрагма (мм)	10.	10.
Типичный угол сканирования	$\pm 0,35$ рад	$\pm 0,35$ рад
нелинейность	$<0.5$ mrad	$<2$ mrad
ошибка отслеживания	0.15ms	$<0.2$ ms
Шаг Время отклика	$<0.3$ ms	$<0.4$ ms
Repeatability	$<15$ urad	$<20$ urad
дрейф коэффициента усиления	$<50$ ppm/K	$<50$ ppm/K
сдвиг нуля	$<30$ urad/K	$<30$ urad/K
Долговременный дрейф в течение 8 часов (через 30 мин предупредит вверх)	$<0.1$ mrad	$<0.1$ mrad
скорость маркировки	4000mm / с	8000mm / с

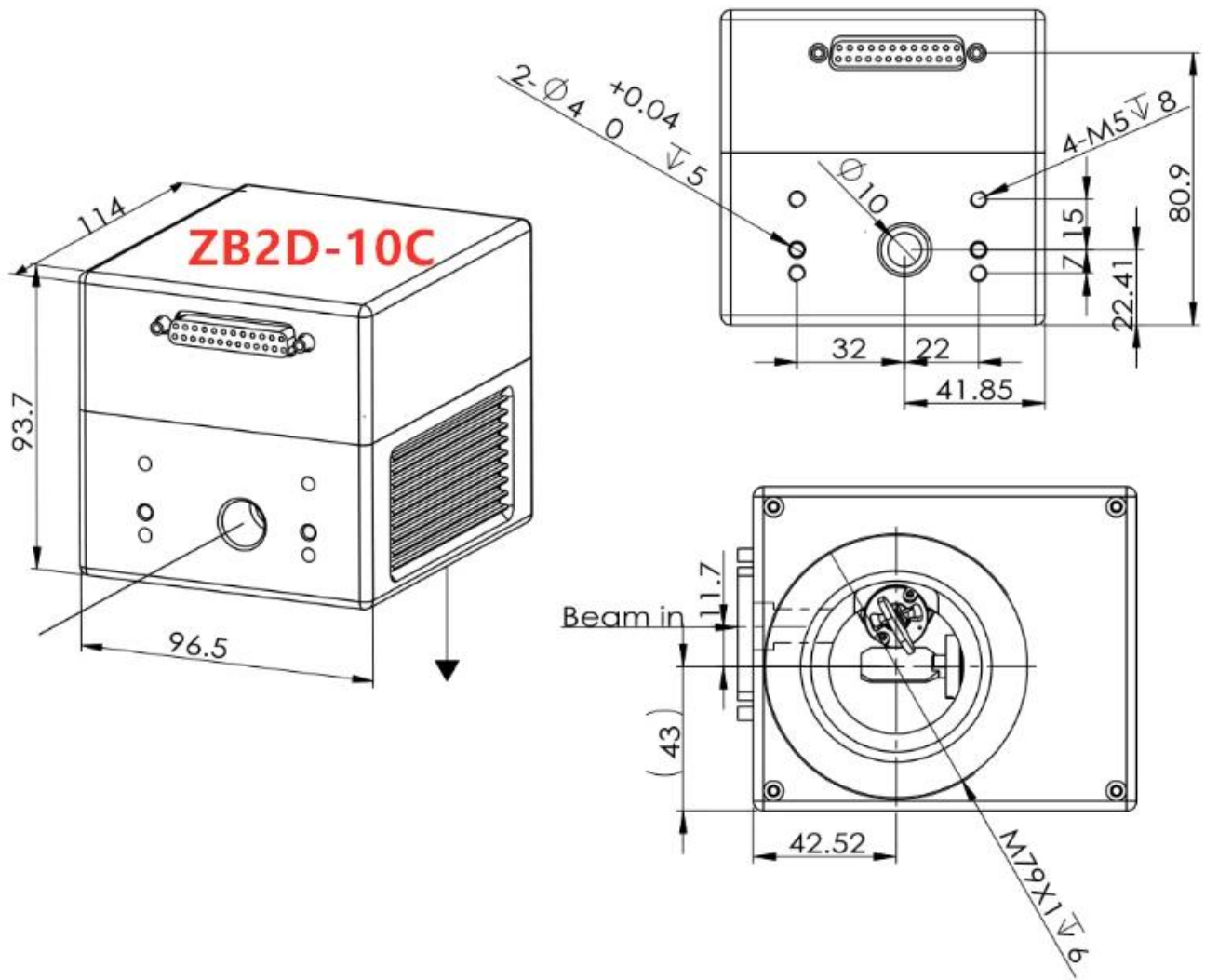
скорость позиционирования	15 м / с	10 м / с
Требования к питанию	± 15В Max.5А	± 15ВMax.3А
цифровой сигнальный	XY2-100	XY2-100 или SPI
Аналоговый сигнал	± 5В	± 5В или ± 10В
Отражение волны	355нм	
Рабочая Температура	25 °С & plusmn; 10 °С	25 °С & plusmn; 10 °С

### УФ-лазер F-Theta сканирование Линза (355нм)

Part Description	FL(mm)	Scan Field (mm)	Max Entrance Pupil (mm)	Working Distance (mm)	Mounting Thread
SL-355-70-100	100	70x70	10	134	M85x1
SL-355-110-170	170	110x110	10	217.6	M85x1
SL-355-150-210	210	150x150	10	249	M85x1
SL-355-175-254	254	175x175	10	306.7	M85x1
SL-355-220-330	330	220x220	10	384.2	M85x1
SL-355-300-420	420	300x300	10	482.3	M85x1
SL-355-360-580	580	360x360	16	660	M85x1
SL-355-520-750	750	520x520	10	824.4	M85x1
SL-355-610-840-(15CA)	840	610x610	15	910	M85x1
SL-355-800-1090-(18CA)	1090	800x800	18	1193	M85x1

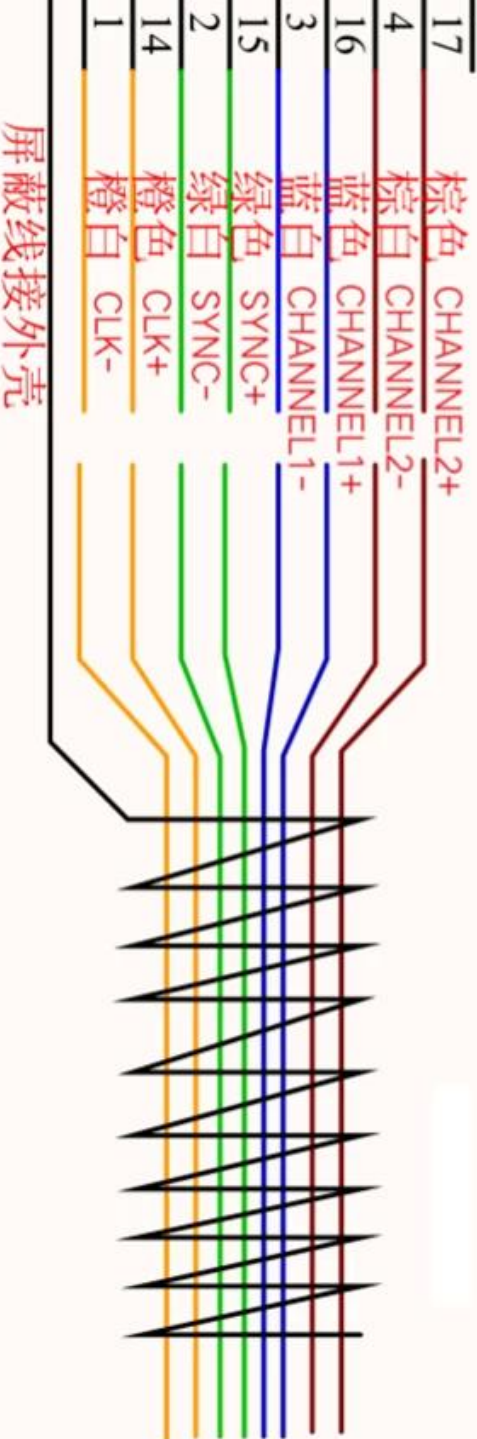
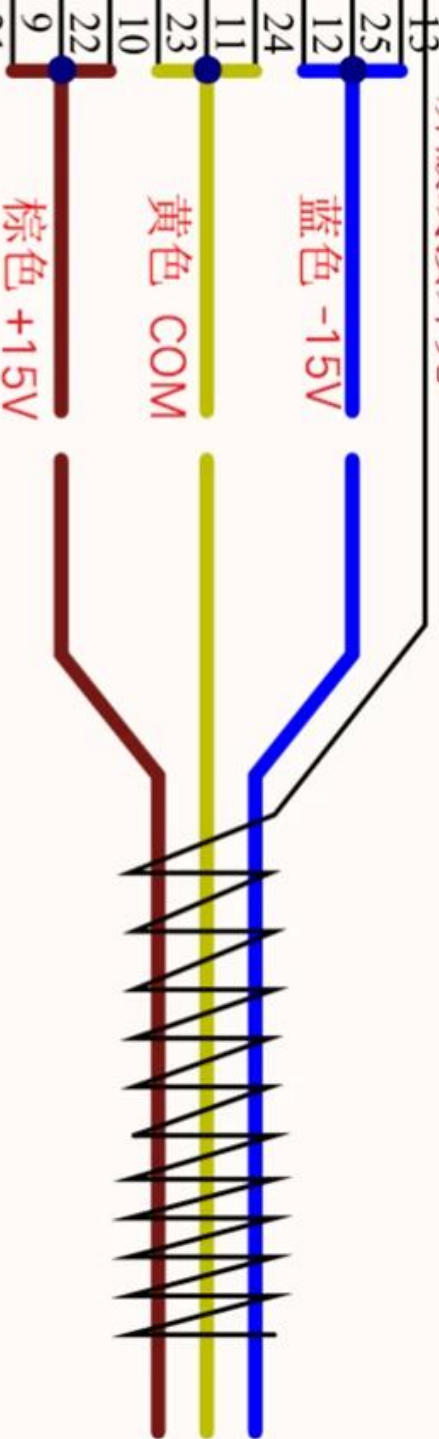
### Механические Размеры (мм):





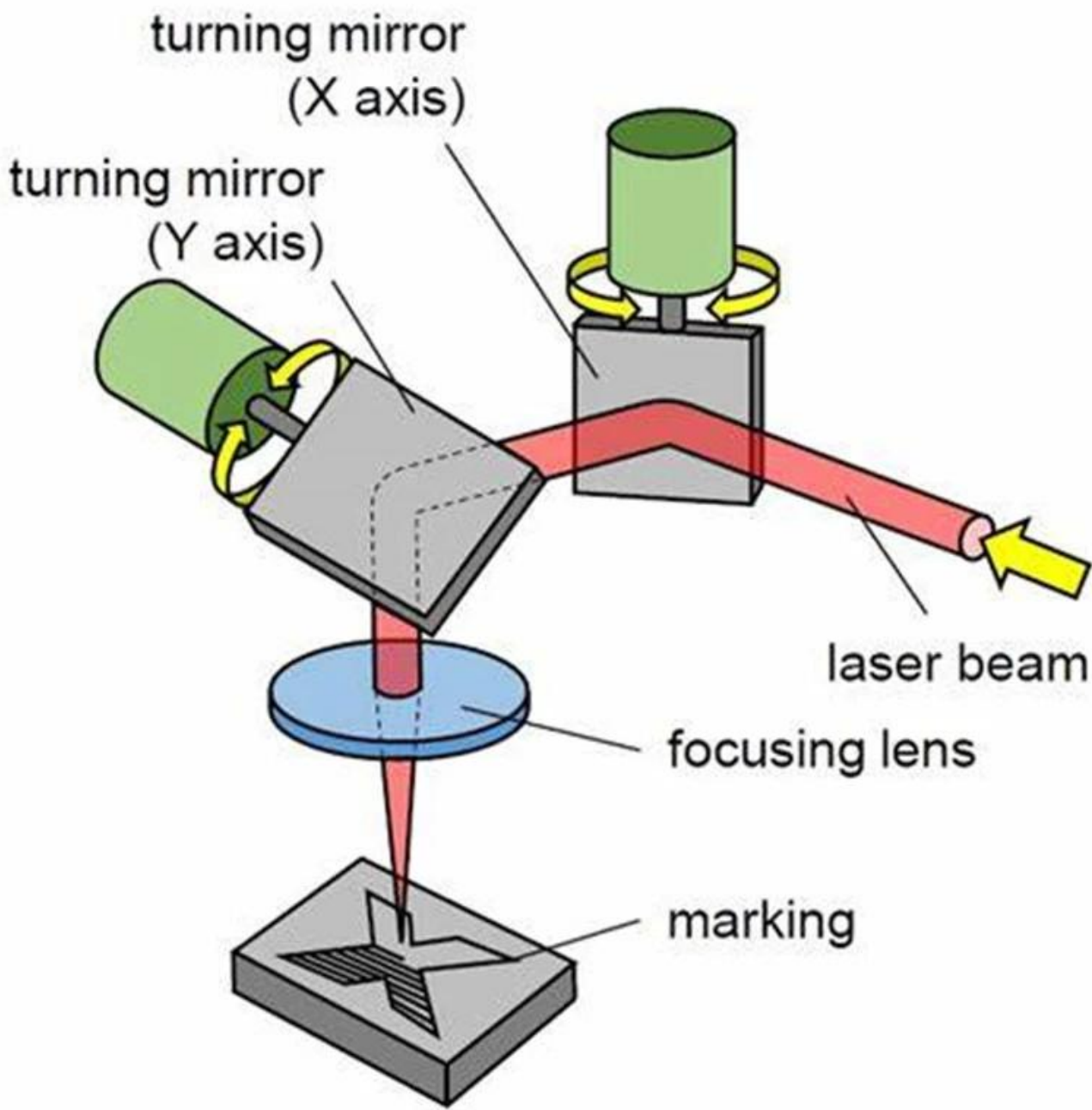
**Электрическое определение интерфейса:**

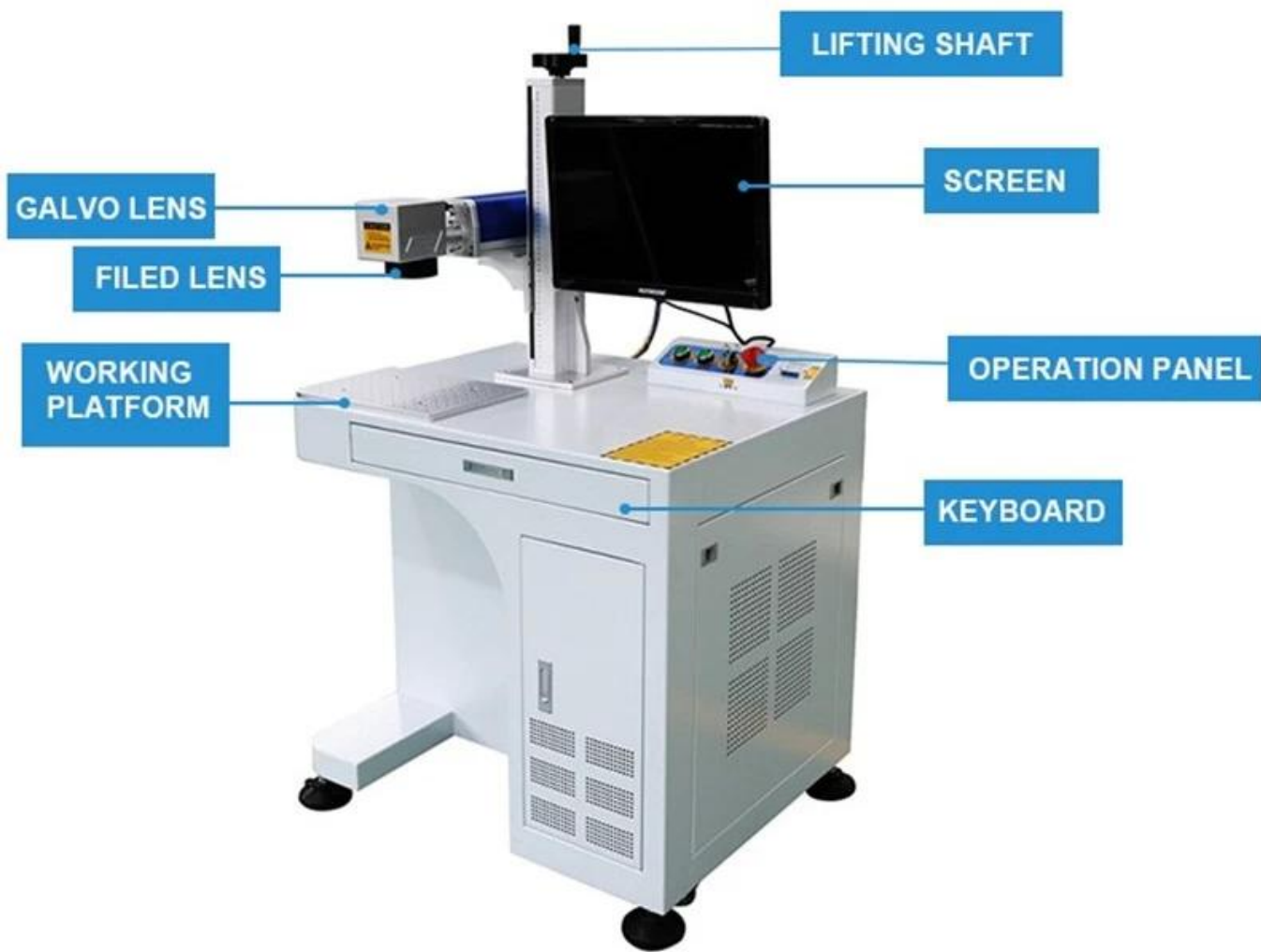
屏蔽线接外壳



屏蔽线接外壳











Фабрика







重要仪器,  
非专业人士勿动。

OptiCentric 300

TRIOPTICS





PerkinElmer Lambda 950---Testing Transmission and Reflectivity





# Сертификат и выставка





# C E R T I F I C A T E

## ATTESTATION CERTIFICATE OF MACHINERY AND LOW VOLTAGE DIRECTIVES

Technical file of the company mentioned below has been observed and audit has been completed successfully. 2006/42/EC Machinery Directive and 2014/ 35/EU Low Voltage Directive have been taken as references for these processes

Company Name : **Camman HAAS Laser Technology (Suzhou) Co., Ltd.**

Company Address : No 155, West Road Suhong, Suzhou Industrial Park, Suzhou City, Jiangsu , P.R.China

Related Directives and Annex : **Low Voltage Directive 2014/35/EU  
Machinery Directive 2006/42/EC**

Related Standards : **EN ISO 12100:2010; EN 60204-1:2006+A1:2009+AC:2010**

Product Name : **Laser Marking Machine**

Report No and Date : **SD-90049717.09.08.2018**

Product Brand/Model/Type : **LMCH-3W,LMCH-5W,LMCH-10W,LMCH-15W,LMCH-20W,LMCH-25W,  
LMCH-30W,LMCH-50W,LMCH-60W,LMCH-70W,LMCH-100W,  
LMCH-120W,LMCH-150W,LMCH-200W,LMCH-300W,LMCH-500W**

Certificate Number : **M.2018.201.N6073**

Initial Assessment Date : **10.08.2018**

Registration Date : **13.08.2018**

Reissue Date/No :

Expiry Date : **12.08.2023**

*Signature*  
UDEM International Certification  
Auditing Training Centre Industry  
and Trade Inc. Co.

The validity of the certificate can be checked through [www.udem.com.tr](http://www.udem.com.tr). The CE mark shown on the right can only be used under the responsibility of the manufacturer with the completion of EC Declaration of Conformity for all the relevant Directives. This certificate remains the property of UDEM International Certification Auditing Training Centre Industry and Trade Inc. Co. to whom it must be returned upon request. The above-mentioned firm must keep a copy of this certificate for 15 years from the registration of certificate. This certificate only covers the product(s) stated above and UDEM must be notified in case of any changes on the product(s).  
Address: Mithakere Mahallesi 2073 Sokak (Eski 93 Sokak) No:10 Çankaya - Ankara - TÜRKİYE  
Phone: +90 0312 443 03 90 Fax: +90 0312 443 03 76  
E-mail: [info@udemtd.com.tr](mailto:info@udemtd.com.tr) [www.udem.com.tr](http://www.udem.com.tr)



## Certificate of Approval

Certificate No.: 10119Q12565ROM

Awarded to

**Carman Haas Laser Technology(SuZhou)  
Co., Ltd.**

Organization Code Certificate No. / Unified Social Credit Code:91320594MA1MF4EP56  
Add.:No.155, West Road Suhong, Suzhou Industrial Park, Suzhou City, Jiangsu Province, P.R. China. 215000

Beijing ZhongLianTianRun Certification Center (ZLTR) certify that the  
Quality Management System of the above organization has been assessed and found to be  
in accordance with the requirements of the standard:  
**GB/T19001-2016 / ISO9001:2015**

### SCOPE OF CERTIFICATION/REGISTRATION

The Research and Development and Production of Optics Lenses (Except the limits of national laws and regulations.)

This certificate is made valid when used with certification scopes and the requirements of applicable laws and regulations. These requirements include, but are not limited to, administrative permits, scopes of qualifications, and CCC requirements.

Subject to operation conditions in requirements conformity with Quality Management System.

This Certificate is valid for a period of three years only.

**Date from: Mar 13th,2019 To: Mar 12th,2022**

The effectiveness of this Certificate shall be Validated by periodic surveillance audit of ZLTR for maintenance.

Information of this certificate can be found on the official website of Beijing Zhonglian Tianrun Certification center (<http://www.zltr.com.cn>)

ISO 9001

ISO 9001



Beijing ZhongLiantianrun Certification Center

Room2003, 22nd Floor, 2nd Unit, Block 1, No.4 Yard, Qiyang Road, Chaoyang District, Beijing, P.R. China 100022

Information of the certificate can be found on the official website of Certification and Accreditation Administration of the People's Republic of China (<http://www.cnca.gov.cn>)

# Товарная накладная

## Packaging & Shipping



# Product Packaging





**Политика возврата:**

Если возвращения необходимы:

Шаг 1) Свяжитесь с нами этим сайтом по электронной почте.

Шаг 2) Обеспечить настолько подробно, насколько это возможно о проблеме вы имеете.

Шаг 3) вернуть деталь будет выдан.

Шаг 4) деталь для согласованной замены или возврата.

## **Логистика:**

(1) Для лазерной оптики доставки заказа, может быть опционно с DHL, UPS, FedEx, TNT, EMS и т.д.

(2) Для лазерной доставки машины заказа, может быть необязательным с точкой зрения Exwork, FOB, CNF, CIF по воздуху или по морю, основанной на форвардеры покупателя или наших.

## **Вопросы-Ответы**

Q1.Are Вы производитель?

A1: Да, мы профессиональные и опытные производитель с нашими собственными формами и производственными линиями.

Q2.How о качестве продукции?

A2: Наши техники и команды QC проверить продукты один за другим, используя старения линии, профессиональные приборы и инструменты для обеспечения качества для всех продуктов.

Q3.How о цене?

A3: Мы являемся производителем и всегда предлагаем нашим клиентам наиболее конкурентоспособные цены.

Q4.How сделать заказ?

A4: Как связаться с онлайн-сервис, или отправленного по электронной почте к нам напрямую, мы ответим вам с ценой продукта, технические характеристики, упаковка и т.п. в ближайшее время. Спасибо.

Q5.May Посылаю материал для тестовой маркировки производительности?

A5: Да! Вы можете прислать материал, чтобы проверить наше превосходное качество и сервис.

Q6.Can я посетить ваш завод?

A6: Да, приглашаем посетить наш завод в удобное для Вас время.

Q7.How я могу сделать OEM или ODM заказы?

A7: Мы имеем различную обработку печати для различного OEM / ODM от ERS. Пожалуйста, свяжитесь с нами службой или отправить электронную почту к нам напрямую.

Q8. Как я должен платить за мои заказы?

A8: Вы можете оплатить T / T будет доступен для квалифицированного банка и MOQ требуется для каждого заказа.