

информация о продукте

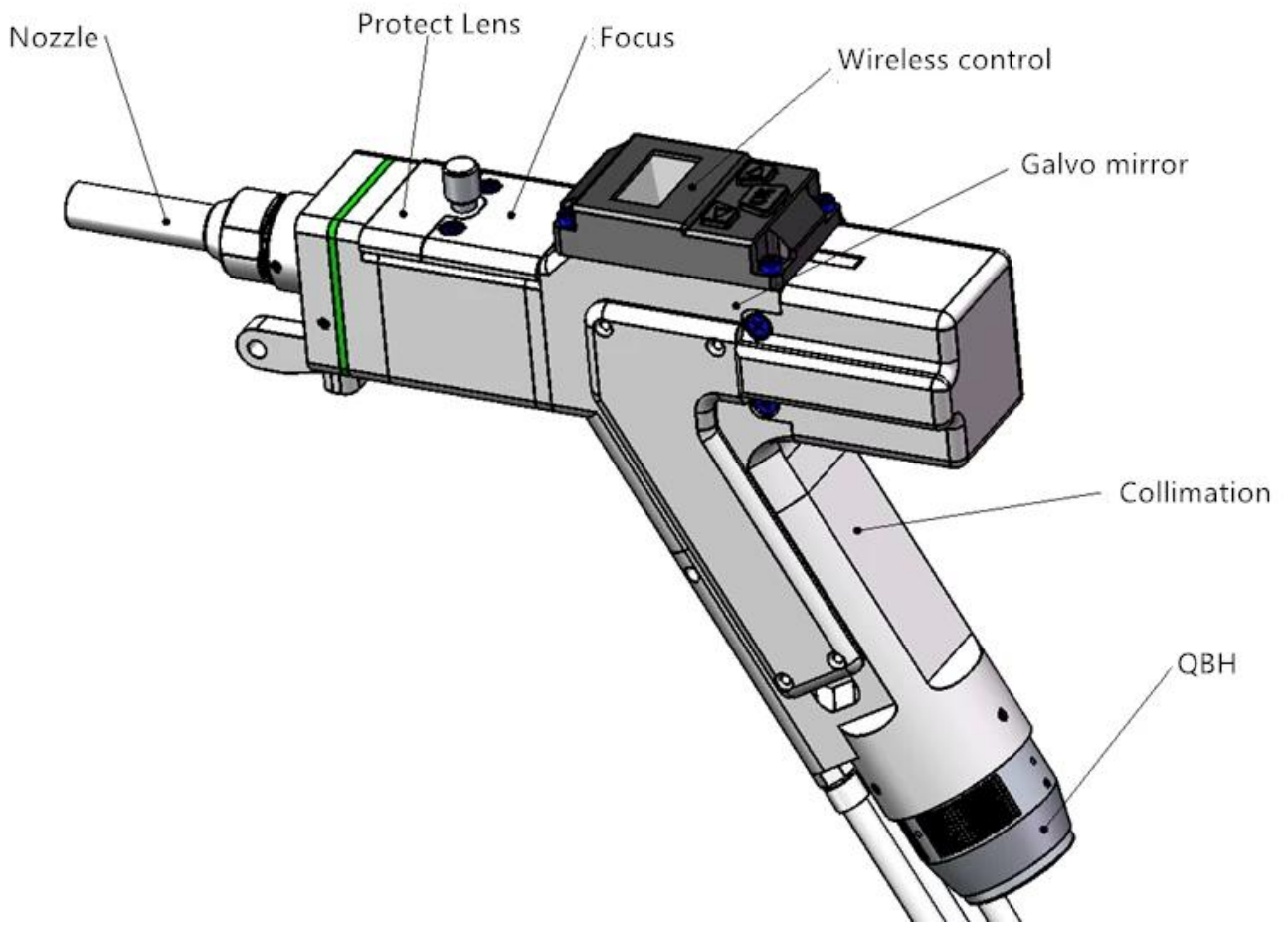
Описание продукта:

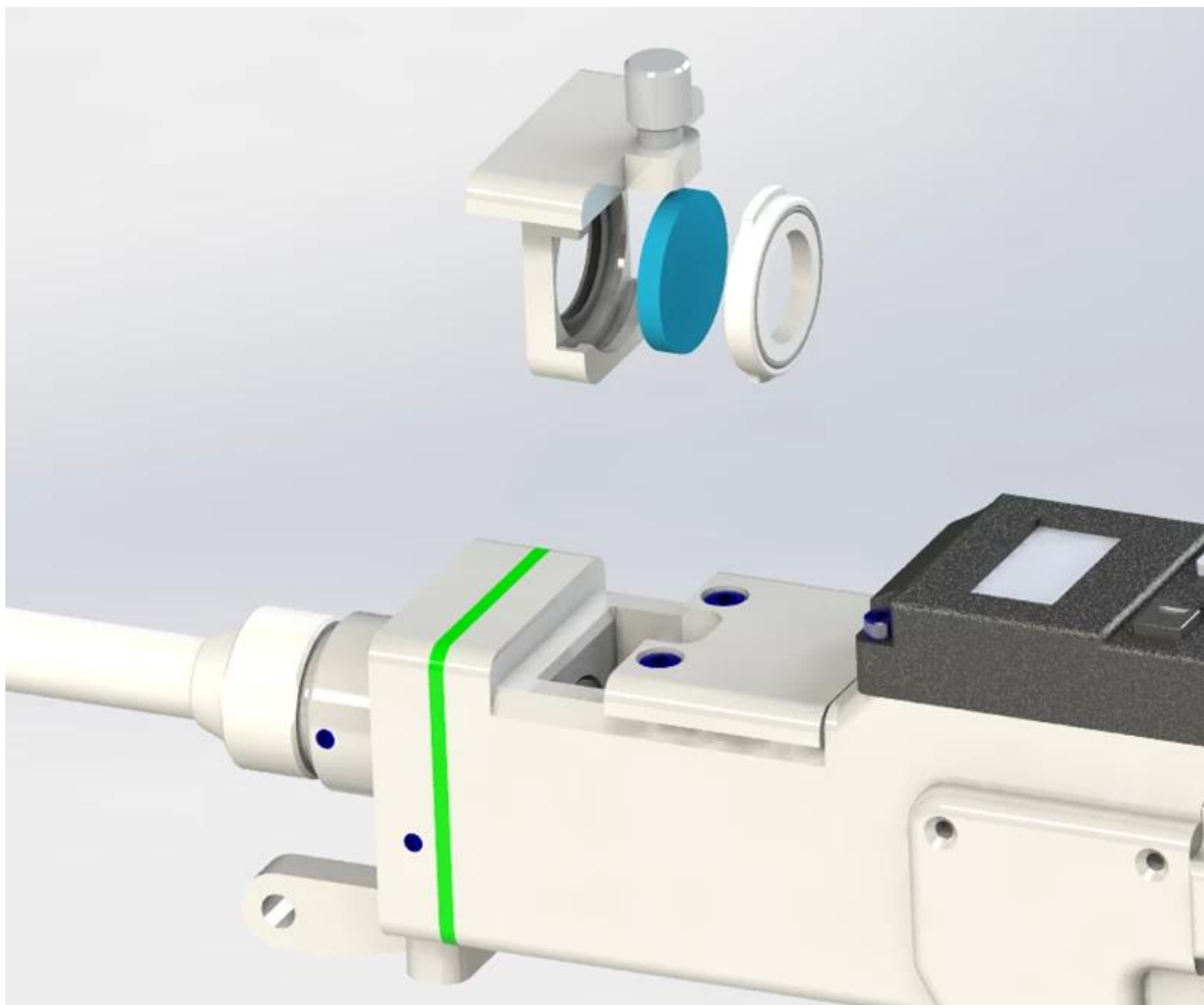
Лазерная сварка - это новый метод сварки, а портативная лазерная сварка более широко используется. CARMANHAAS Поставка лазерной сварочной машины имеет преимущества красивого внешнего вида, небольшого и легкого веса, широкого диапазона использования, простой эксплуатации и точного шва сварного шва, что значительно улучшает эффективность и качество сварки. Ручная лазерная сварка решает существующие проблемы сварки, такие как плохая сварка углов, недостаточная сварка, последующая обработка сварных швов, неприглядных сварных швов и так далее. Это первый выбор для большинства металлов сварки. Мы [Оптовые продажи 1000 Вт ручной волокна лазерной сварочной машины](#)Отказ

Состав структуры

Сварка CARMANAAS состоит из семи основных единиц: СВН разъема, модуль коллимации, модуля гальванометра, модуля беспроводного управления, модуля фокусировки, модуля защитного зеркала и модуля сопла.







Технический параметр:

Модель:	HW960.
Лазерная мощность	Макс.2000 Вт
Тип интерфейса оптического волокна	Qbh.
Спецификации объектива фокусировки	Диаметр = 20 мм, f = 150 мм
Спецификации коллимирования объектива	Диаметр = 20 мм, f = 50 мм
Максимальная четкая диаметр отверстия	16 мм
Лазерная длина волны	1064 нм
Сварка веса головы	≤1000г
Максимальный внешний размер сварочной головки (ширина)	47 мм
Размер сопла	Наружный диаметр 10 мм, толерантность -0,02 мм до -0,04 мм, длина 72,5 мм

Применимые материалы:

Лазерная сварочная машина может быть использована в сварке из нержавеющей стали, светильника, меди, хрома, никеля, титана и других металлов или сплавов.

1. 1000W / 1KW портативный лазерный сварщик может приваривать 0,5-2 мм стали;
2. 1500 Вт / 1,5 кВт волоконно-лазерный сварщик используется для сварки стали 0,5-3 мм;
3. 2000 Вт / 2 кВт-лазерный сварщик может приваривать 0,5-4 мм стали, алюминий 0,5-3 мм.

* Вышеуказанные данные основаны на треугольном освещении.

* Из-за разницы пластины и труда, пожалуйста, обратитесь к фактической сварке.

Щелчок [Лазерная сварка поставщик Китай](#) Узнать больше

Наш сервис

"Предварительная продажа сервис

(1) бесплатная маркировка образца

Для бесплатных образцов тестирования, пожалуйста, отправьте нам свой файл, мы сделаем маркировку здесь и сделаем видео, чтобы показать вам эффект или отправить образец для вас для проверки качества.

(2) Индивидуальный дизайн машины

Согласно заявке клиента, мы можем пересматривать нашу машину соответственно для удобства клиентов и высокой эффективности производства.

" Послепродажное обслуживание

(1) Установка:

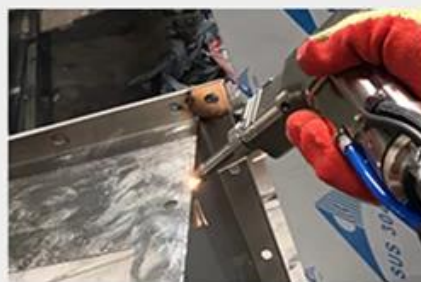
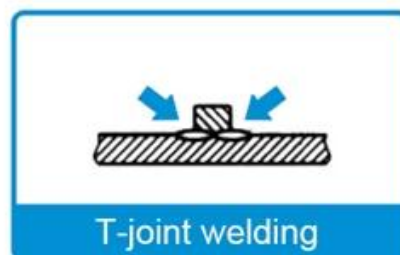
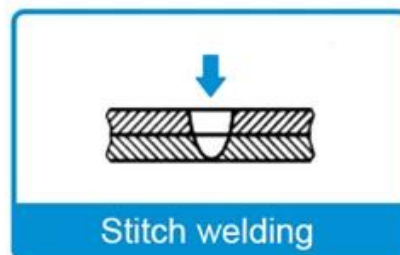
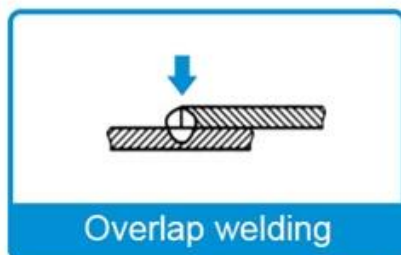
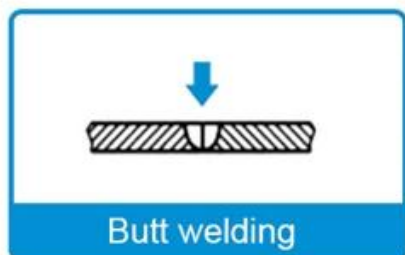
После того, как машина достигнет сайта покупателя, инженеры от продавца несут ответственность за установку и ввод в эксплуатацию машины, используя специальные инструменты в соответствии с помощью покупателя. Покупатель должен оплатить нашу информацию для визы инженера, авиабилеты, проживание, питание и т. Д.

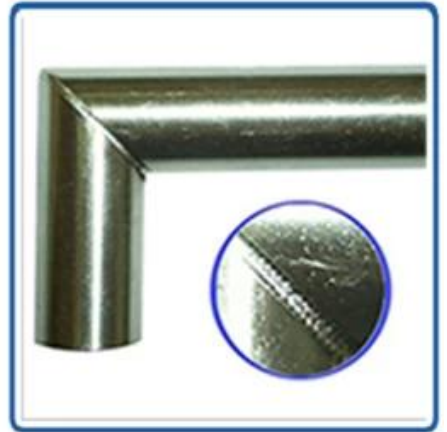
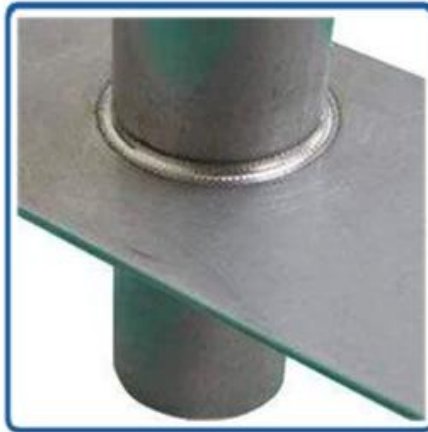
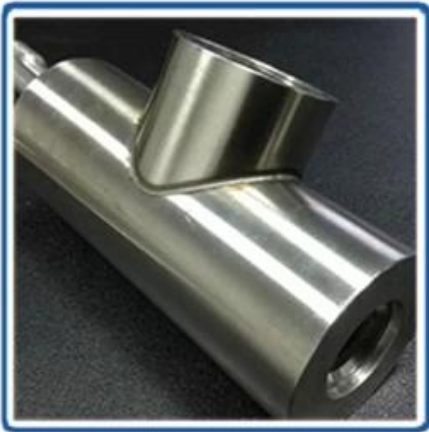
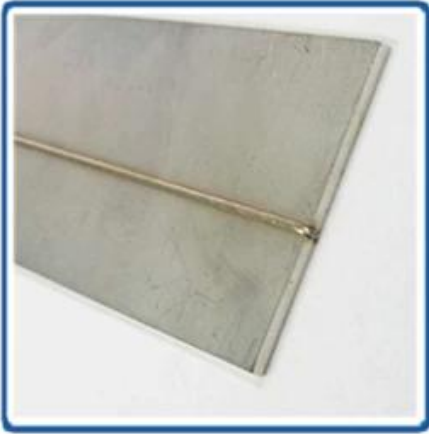
(2) Обучение:

Чтобы обеспечить обучение в безопасном эксплуатации, программировании и обслуживании, поставщик машин должен предоставлять квалифицированные инструкторы после того, как покупатель наконец устанавливает оборудование.

1. Обучение технической технической технике
2. ГАЗ / Электронное техническое обслуживание
3. Обучение технического обслуживания
4. Программирование обучения
5. Воздаётся тренировка
6. Лазерное обучение безопасности

Сварочные образцы:







Фабрика







重要仪器,
非专业人士勿动。

OptiCentric 300

TRIOPTICS



PerkinElmer Lambda 950---Testing Transmission and Reflectivity



Сертификат и выставка



CERTIFICATE

ATTESTATION CERTIFICATE OF MACHINERY AND LOW VOLTAGE DIRECTIVES

Technical file of the company mentioned below has been observed and audit has been completed successfully. 2006/42/EC Machinery Directive and 2014/ 35/EU Low Voltage Directive have been taken as references for these processes

Company Name : **Camman HAAS Laser Technology (Suzhou) Co., Ltd.**

Company Address : No 155, West Road Suhong, Suzhou Industrial Park, Suzhou City, Jiangsu , P.R.China

Related Directives and Annex : **Low Voltage Directive 2014/35/EU
Machinery Directive 2006/42/EC**

Related Standards : **EN ISO 12100:2010; EN 60204-1:2006+A1:2009+AC:2010**

Product Name : **Laser Marking Machine**

Report No and Date : SD-90049717.09.08.2018

Product Brand/Model/Type : LMCH-3W,LMCH-5W,LMCH-10W,LMCH-15W,LMCH-20W,LMCH-25W,
LMCH-30W,LMCH-50W,LMCH-60W,LMCH-70W,LMCH-100W,
LMCH-120W,LMCH-150W,LMCH-200W,LMCH-300W,LMCH-500W

Certificate Number : **M.2018.201.N6073**

Initial Assessment Date : 10.08.2018

Registration Date : 13.08.2018

Reissue Date/No :

Expiry Date : **12.08.2023**

U. Sample
UDM International Certification
Auditing Training Centre Industry
and Trade Inc. Co.



The validity of the certificate can be checked through www.udem.com.tr. The CE mark shown on the right can only be used under the responsibility of the manufacturer with the completion of EC Declaration of Conformity for all the relevant Directives. This certificate remains the property of UDEM International Certification Auditing Training Centre Industry and Trade Inc. Co. to whom it must be returned upon request. The above-mentioned firm must keep a copy of this certificate for 15 years from the registration of certificate. This certificate only covers the product(s) stated above and UDEM must be notified in case of any changes on the product(s).
Address: Mithakere Mahalleli 2073 Sokak (Eski 93 Sokak) No:10 Çankaya - Ankara - TÜRKİYE
Phone: +90 0312 443 03 90 Fax: +90 0312 443 03 76
E-mail: info@udemtd.com.tr www.udem.com.tr



Certificate of Approval

Certificate No.: 10119Q12565ROM

Awarded to

**Carman Haas Laser Technology(SuZhou)
Co., Ltd.**

Organization Code Certificate No. / Unified Social Credit Code:91320594MA1MF4EP56
Add.:No.155, West Road Suhong, Suzhou Industrial Park, Suzhou City, Jiangsu Province, P.R. China. 215000

Beijing ZhongLianTianRun Certification Center (ZLTR) certify that the
Quality Management System of the above organization has been assessed and found to be
in accordance with the requirements of the standard:
GB/T19001-2016 / ISO9001:2015

SCOPE OF CERTIFICATION/REGISTRATION

The Research and Development and Production of Optics Lenses (Except the limits of national laws and regulations.)

This certificate is made valid when used with certification scopes and the requirements of applicable laws and regulations. These requirements include, but are not limited to, administrative permits, scopes of qualifications, and CCC requirements.

Subject to operation conditions in requirements conformity with Quality Management System.

This Certificate is valid for a period of three years only.

Date from: Mar 13th,2019 To: Mar 12th,2022

The effectiveness of this Certificate shall be Validated by periodic surveillance audit of ZLTR for maintenance.

Information of this certificate can be found on the official website of Beijing Zhonglian Tianrun Certification center (<http://www.zltr.com.cn>)

ISO 9001

ISO 9001



Beijing ZhongLianTianRun Certification Center

Room2003, 22nd Floor, 2nd Unit, Block 1, No.4 Yard, Qiyang Road, Chaoyang District, Beijing, P.R. China 100022

Information of the certificate can be found on the official website of Certification and Accreditation Administration of the People's Republic of China (<http://www.cnca.gov.cn>)



Товарная накладная

Р / N.	Имя элемента		Количество
	Ручная лазерная сварка головы	Карманаас	1 комплект
Бесплатные аксессуары			
1.	Запасное медное сопло		7 шт
2.	Запасная защитная линза		5.шт
3.	Лазерные защитные гудлы	1064 нм	1 шт

Примечание. Приведенная выше таблица предназначена только для стандартной конфигурации завода



Политика возврата:

Мы предоставляем бесплатный на один год полной машины гарантии и два года лазерной исходной гарантии

Должны ли потребоваться возврата:

Шаг 1) Свяжитесь с нами с помощью этого веб-сайта электронной почты.

Шаг 2) Обеспечить как можно больше подробностей о проблеме, которую вы имеете.

Шаг 3) Авторизация для возврата товара будет выдано.

Шаг 4) Верните товар на согласованную замену или возмещение.

Логистика:

Оптика Заказать Соблюдение DHL, UPS, FedEx, TNT, EMS и т. Д.

Для доставки заказа лазерной машины может быть необязательно с условиями EXW, FOB, CNF, CIF с экспресс, воздушным грузовым или морским грузом на основе экспедитора покупателя или

нашего.

Вопросы-Ответы

Q1. Вы производитель?

A1: Да, мы являемся профессиональным и опытным производителем с нашими собственными пресс-форм и производственными линиями.

Q2. Как о качестве продуктов?

A2: Наши специалисты и команды QC тестируют продукты по одному, используя линию старения, профессиональные устройства и инструменты для обеспечения качества для всех продуктов.

Q3. Как о цене?

A3: Мы являемся производителем и всегда предлагаем нашим клиентам наиболее конкурентоспособные цены.

Q4. Как сделать заказ?

A4: Контакт с онлайн-сервисом или отправляю нам электронное письмо напрямую, мы ответим вам с ценой продукта, спецификациями, упаковкой и т. Д. Спасибо.

Q5.mau Я отправляю материал для проверки маркировки производительности?

A5: Да! Вы можете отправить материал для проверки нашего превосходного качества и обслуживания.

Q6.CAN Я посещаю свою фабрику?

A6: Да, добро пожаловать на наш завод в удобное время.

Q7. Как я могу сделать OEM или ODM заказы?

A7: У нас разная обработка печати для разных OEM / ODM ORD. Пожалуйста, свяжитесь с нами с онлайн-сервисом или отправьте нам письмо напрямую.

Q8. Как мне платить за мои заказы?

A8: Вы можете оплатить по Т / Т будет доступен для квалифицированного банка и MOQ для каждого заказа.