

Ürün Bilgisi

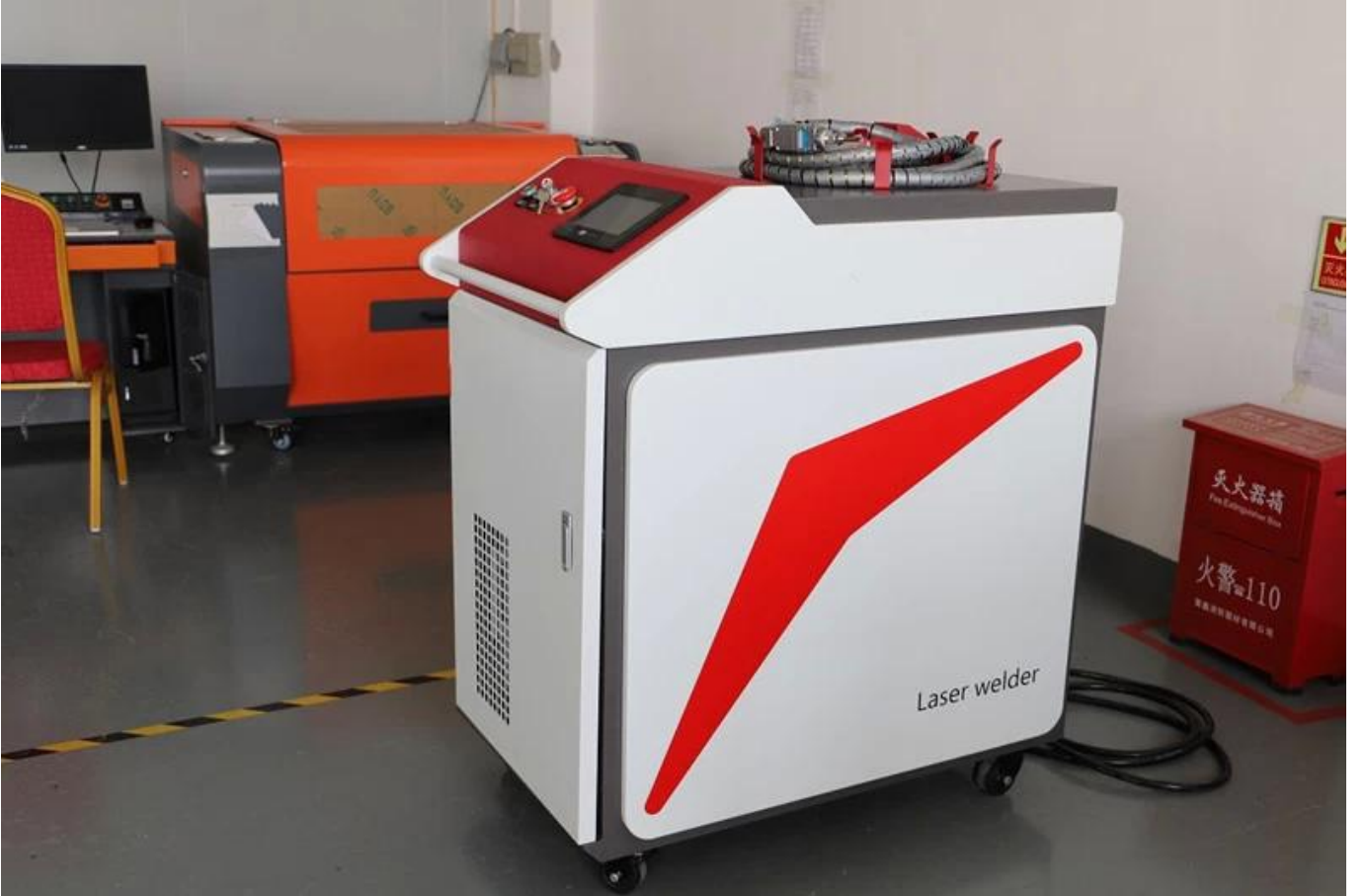
Ürün Açıklaması:

Fiber Lazer kaynak fiber lazer ile bir kaç metal bileşenleri arasında güçlü bir bağ oluşturmak için kullanılan bir kaynak teknolojidir. Fiber lazer tek bir noktada konsantre edilir, yüksek bir yoğunluk ışını üretir. Bu konsantre ısı kaynağı derin yüksek kaynak hızı ile kaynak, para cezası sağlar.

Çin elle kaynak üreticisi, Elde kullanılan lazer kafası parçasının herhangi bir bölümünü kaynak olabilir, hafif ve portatif ve bu alın kaynağı, yığın kaynak, uygun kaynak gibi çeşitli kaynak yöntemleri vardır.

kaynak makinesi Fiber Lazer yaygın IT sektöründe, tıbbi malzeme, haberleşme cihazları, havacılık, makine imalatı, akü imalat, asansör imalat, zanaat hediyeler, ev aletleri imalat, kalıp, dişlilerin, otomobil gemi ve diğer sektörlerde kullanılmaktadır.

Çin Kaynak Makinesi 1000W El Fiber Lazer Fabrikası







Teknik parametre:

Model:	CHLW-1000W / 1500W / 2000W
Lazer gücü	1000W / 1500W / 2000W
Lazer Dalga Boyu (nm)	Raycus: 1080 ± 5 / IPG 1070 ± 10
Çalışma modu	Sürekli / Darbe
Kaynak hızı (mm / s)	0-120
Kaynak Gap	sac kalınlığının ≤ 1/5
dizi kaynak (mm)	0.5 ~ 4 karbon çeliği ya da paslanmaz çelik; 0.5 ~ 3 Alüminyum
Lif Uzunluğu (m)	Standart 10

Mod Soğutma	Su soğutma
elektromekanik	380V / 50Hz veya 220V isteğe bağlı
elektromekanik	Sıcaklık 10-35 ° C, nem% 20-% 80

olarak [El Kaynak Tedarikçi Çin](#), Satılık kaynak makineleri CARMANHAAS arz 1kw / 1.5kw / 2kw fiber lazer.

Lazer kaynak ark Argon vs kaynak:

karşılaştırma ögesi	Lazer kaynak	Argon ark kaynağı
Kaynak yöntemi	Nokta kaynak veya sürekli	nokta kaynak
Uygulanabilir malzemeler	Paslanmaz çelik, karbon çeliği, galvanizli levha, alüminyum, vs.	Paslanmaz çelik, karbon çeliği, galvaniz sac
Kalınlığı gereksinimler	0.5-4mm	1-12mm
İş parçası deformasyonu / alttan	Küçük	Büyük
Kaynak hızı	0-8m / dakika	0-1 M / dk
Daha sonraki işlemler	Işık ya da hiç zımpara	ihtiyaç cilalama
Operasyon zorluk	Basit	karmaşık
Güvenlik ve çevre koruma	Nispeten güvenli ve çevre dostu	Değil güvenli ve çevre dostu
İşçilik maliyetleri	Genel işçiler (basit bir eğitimden sonra çalışabilir)	Profesyonel kaynakçı
Aşınma parçaları	Mercek, meme	Argon
Gereçler	Argon / Azot	Argon

Uygulanabilir malzemeler:

kaynak makinesi lazer paslanmaz çelik, lüminum, bakır, krom, nikel, titanyum ve diğer metaller veya alaşımları olarak da kullanılabilir.

0,5-2mm çelik kaynak olabilir kaynak 1. 1000w / 1kw elde kullanılan lazer;

kaynak 0.5-3mm çelik için kullanılan kaynak 2. 1500w / 1,5 KW fiber lazer;

0.5-4mm çelik, 0.5-3mm alüminyum kaynak olabilir kaynak 3. 2000w / 2kw lazer.

* Yukarıdaki veriler üçgen ışık spotu dayanmaktadır.

* Nedeniyle plaka ve emeğin farkı, gerçek kaynak bakınız.

Servisimiz

"Ön satış hizmeti

(1) Ücretsiz örnek işaretleme

ücretsiz örnek test için bize dosyayı gönderin, biz burada işaretleme yapmak ve Verme video kalitesini kontrol etmek için size size efekti veya gönderme örneği göstermek için.

(2) Özelleştirilmiş makine tasarımı

Müşterinin uygulamasına göre, müşterinin rahatlığı ve yüksek üretim verimliliği için buna göre makineyi revize edebilir.

"Satış sonrası Hizmet

(1) montajı:

Makine ulaşılabilir alıcının sitesi sonra satıcıdan mühendisleri alıcı yardımıyla altında özel aletler kullanarak makine montajı sorumludur ve devreye alma vardır. Alıcı bizim mühendis vize ücreti, uçak biletleri, konaklama, yemekler vb ödemesi gereken

(2) Eğitim:

Alıcı nihayet ekipmanı kurar sonra güvenli çalışma, programlama ve bakım eğitim vermek amacıyla, Makine Tedarikçi nitelikli eğitmen sağlayacaktır.

1.Mechanical bakım eğitimi

2.Gas / elektronik bakım eğitimi

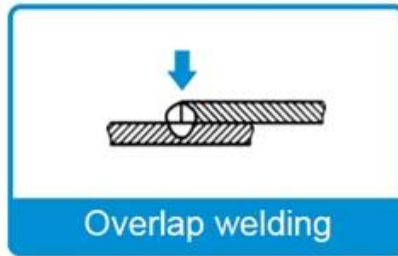
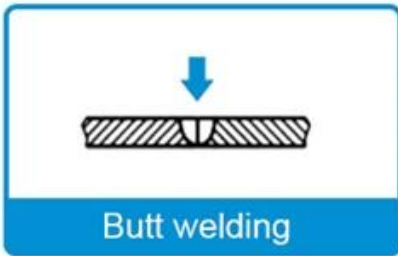
bakım eğitimi 3.Optical

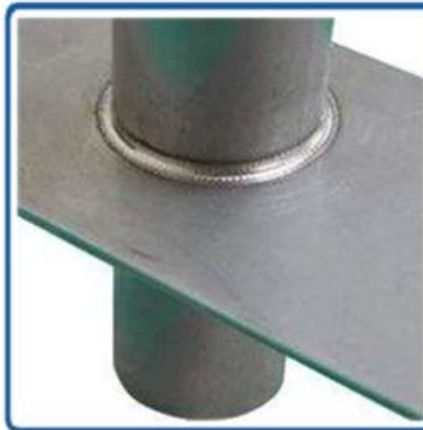
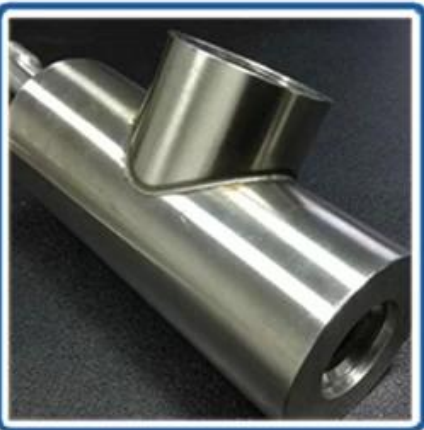
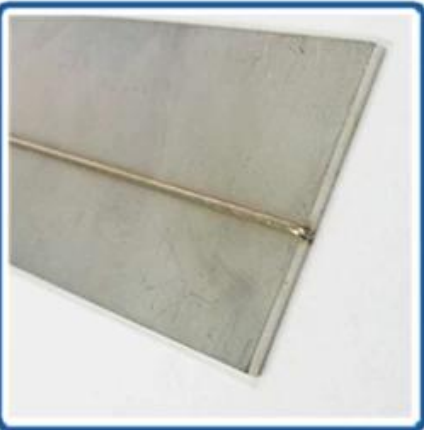
4.Programming eğitim

5.Advanced operasyon eğitimi

6.Laser güvenlik eğitim

Örnekleri Kaynak:





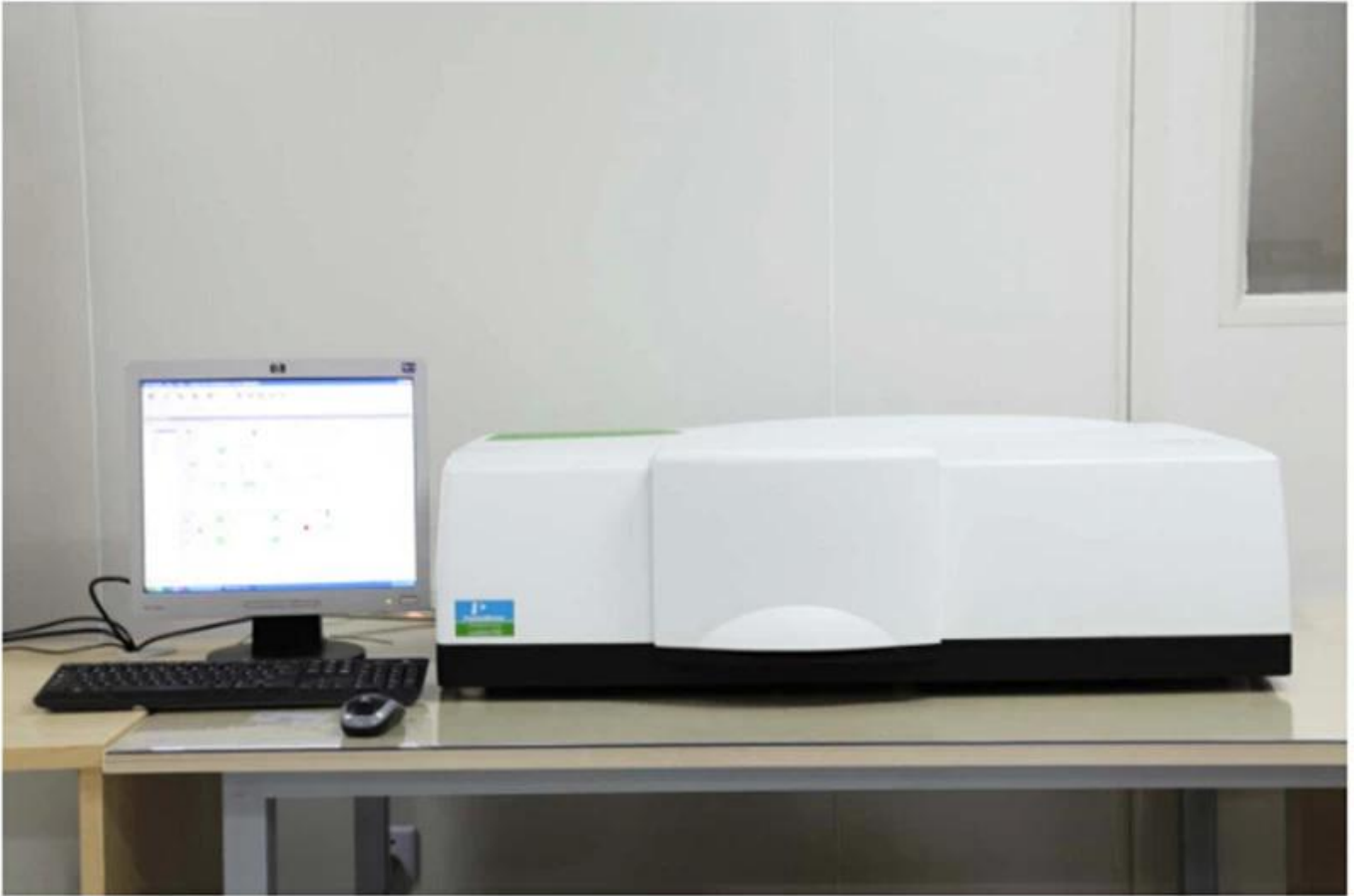


Fabrika









PerkinElmer Lambda 950---Testing Transmission and Reflectivity



Sertifika ve Sergi



CERTIFICATE

ATTESTATION CERTIFICATE OF MACHINERY AND LOW VOLTAGE DIRECTIVES

Technical file of the company mentioned below has been observed and audit has been completed successfully. 2006/42/EC Machinery Directive and 2014/ 35/EU Low Voltage Directive have been taken as references for these processes

Company Name : **Camman HAAS Laser Technology (Suzhou) Co., Ltd.**

Company Address : No 155, West Road Suhong, Suzhou Industrial Park, Suzhou City, Jiangsu , P.R.China

Related Directives and Annex : **Low Voltage Directive 2014/35/EU
Machinery Directive 2006/42/EC**

Related Standards : **EN ISO 12100:2010; EN 60204-1:2006+A1:2009+AC:2010**

Product Name : **Laser Marking Machine**

Report No and Date : SD-90049717.09.08.2018

Product Brand/Model/Type : LMCH-3W,LMCH-5W,LMCH-10W,LMCH-15W,LMCH-20W,LMCH-25W,
LMCH-30W,LMCH-50W,LMCH-60W,LMCH-70W,LMCH-100W,
LMCH-120W,LMCH-150W,LMCH-200W,LMCH-300W,LMCH-500W

Certificate Number : **M.2018.201.N6073**

Initial Assessment Date : 10.08.2018

Registration Date : 13.08.2018

Reissue Date/No :

Expiry Date : **12.08.2023**

U. Saygılı
UDEM International Certification
Auditing Training Centre Industry
and Trade Inc. Co.



The validity of the certificate can be checked through www.udem.com.tr. The CE mark shown on the right can only be used under the responsibility of the manufacturer with the completion of EC Declaration of Conformity for all the relevant Directives. This certificate remains the property of UDEM International Certification Auditing Training Centre Industry and Trade Inc. Co. to whom it must be returned upon request. The above-mentioned firm must keep a copy of this certificate for 15 years from the registration of certificate. This certificate only covers the product(s) stated above and UDEM must be notified in case of any changes on the product(s).
Address: Mithakere Mahallesi 2073 Sokak (Eski 93 Sokak) No:10 Çankaya - Ankara - TÜRKİYE
Phone: +90 0312 443 03 90 Fax: +90 0312 443 03 76
E-mail: info@udemtd.com.tr www.udem.com.tr



Certificate of Approval

Certificate No.: 10119Q12565R0M

Awarded to

**Carman Haas Laser Technology(SuZhou)
Co., Ltd.**

Organization Code Certificate No. / Unified Social Credit Code:91320594MA1MF4EP56
Add.:No.155, West Road Suhong, Suzhou Industrial Park, Suzhou City, Jiangsu Province, P.R. China. 215000

Beijing ZhongLianTianRun Certification Center (ZLTR) certify that the
Quality Management System of the above organization has been assessed and found to be
in accordance with the requirements of the standard:
GB/T19001-2016 / ISO9001:2015

SCOPE OF CERTIFICATION/REGISTRATION

The Research and Development and Production of Optics Lenses (Except the limits of national laws and regulations.)

This certificate is made valid when used with certification scopes and the requirements of applicable laws and regulations. These requirements include, but are not limited to, administrative permits, scopes of qualifications, and CCC requirements.

Subject to operation conditions in requirements conformity with Quality Management System.

This Certificate is valid for a period of three years only.

Date from: Mar 13th,2019 To: Mar 12th,2022

The effectiveness of this Certificate shall be Validated by periodic surveillance audit of ZLTR for maintenance.

Information of this certificate can be found on the official website of Beijing Zhonglian Tianrun Certification center (<http://www.zltr.com.cn>)



Beijing Zhongliantianrun Certification Center

Room2003, 22nd Floor, 2nd Unit, Block 1, No.4 Yard, Qiyang Road, Chaoyang District, Beijing, P.R. China 100022

Information of the certificate can be found on the official website of Certification and Accreditation Administration of the People's Republic of China (<http://www.cca.gov.cn>)

ISO 9001

ISO 9001



Paket listesi

P / N	Öğe adı		Miktar
	Hanheld Kaynak Makinesi	Carmanhaas	1 set
Ücretsiz Aksesuarları			
1	Koruyucu Lens		2 parça
2	ağızlık		biraz
3	Kaynak Baş Kablo		1 set
4	Kullanım Kılavuzu ve Lazer Kaynak Raporu		1 parça
5	Lazer koruyucu googles	1064nm	1 parça

Paketleme Detayları:	Bir tahta sandık içinde bir set
Tek paket boyutu:	110x64x48cm
Tek brüt ağırlık	264kg
Teslimat süresi :	Tam ödeme aldıktan sonra 2-5 gün içinde gönderilir





İade politikası:

Geri döndürülmelidir:

Adım 1) Bu web sitesi e-postasıyla bize ulaşın.

Adım 2) Sahip olduğunuz sorun hakkında mümkün olduğunca fazla ayrıntı sağlayın.

Adım 3) Öğeyi iade etme yetkisi verilecektir.

Adım 4) Kabul edilen değiştirme veya geri ödeme için öğeyi iade edin.

Lojistik:

Optik sipariş gemi DHL, UPS, FEDEX, TNT, EMS vb.

Lazer makinesi sipariş teslimi için, EXW, FOB, CNF, CIF terimleri ile Express, hava taşımacılığı veya deniz navlunları ile Alıcının ilericisine veya bizimize göre isteğe bağlı olabilir.

Q1. Bir üretici misiniz?

A1: Evet, biz kendi kalıplarımız ve üretim hatlarımızla profesyonel ve deneyimli üreticiyiz.

Q2.How ürünlerin kalitesi hakkında?

A2: Teknisyenlerimiz ve QC ekiplerimiz, tüm ürünler için kaliteyi sağlamak için yaşlanma hattı, profesyonel cihazlar ve enstrümanlar kullanarak ürünleri tek tek test eder.

Q3.How fiyat hakkında?

A3: Biz bir üreticiyiz ve her zaman müşterilerimize en rekabetçi fiyatlar sunuyoruz.

S4.Ayrıca sipariş vermek için?

A4: Çevrimiçi servisle iletişime geçin veya doğrudan bize e-posta gönderdi, size ürün fiyatı, spesifikasyonlar, paketleme vb. Size cevap vereceğiz. Teşekkürler.

S5.May Markalama performansını test etmek için malzeme gönderirim?

A5: Evet! Üstün kalitemizi ve servisimizi test etmek için malzeme gönderebilirsiniz.

S6. Fabrikamızı ziyaret edebilir miyim?

A6: Evet, fabrikamızı uygun zamanında ziyaret etmenizi bekliyoruz.

Q7.How OEM veya ODM siparişlerini yapabilir miyim?

A7: Biz farklı OEM / ODM ord için farklı baskı işleme varers. Lütfen çevrimiçi servis ile bizimle iletişime geçin veya doğrudan bize e-posta gönderin.

S8. Emirlerim için nasıl ödeme yapmalıyım?

A8: Her sipariş için Nitelikli Banka ve MOQ için T / T ile ödeme yapabilirsiniz.