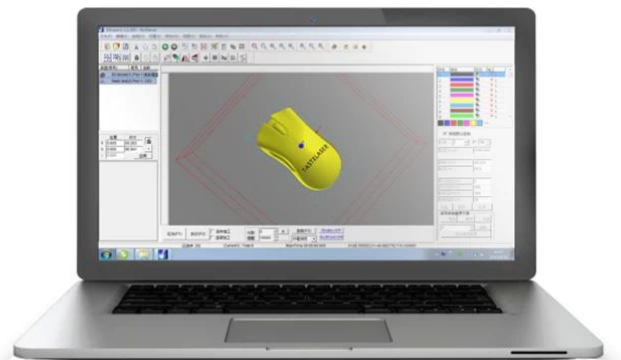
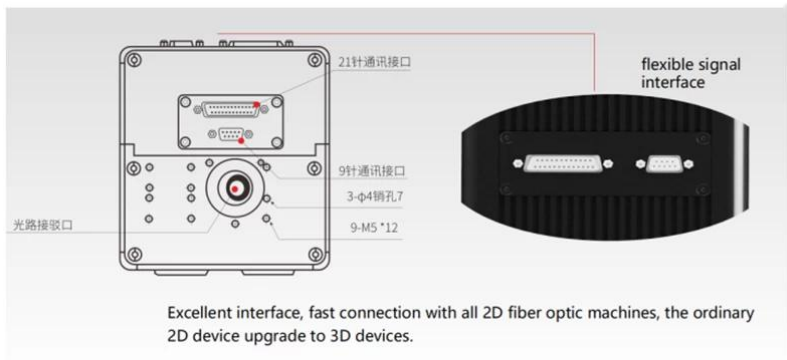
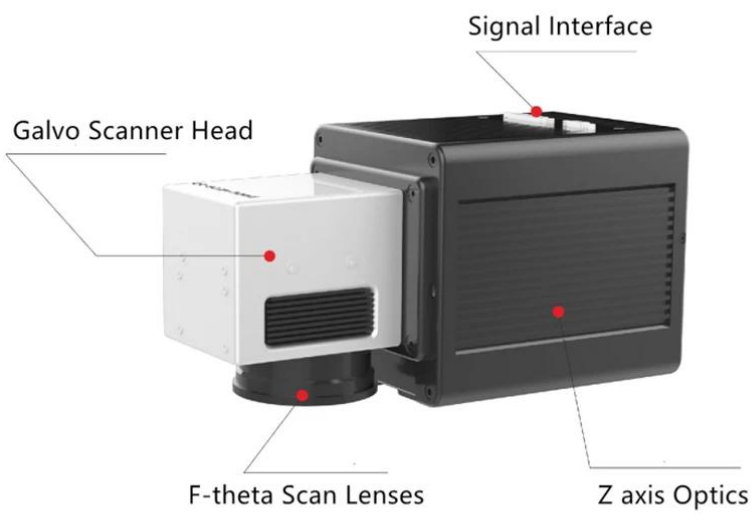


## Ürün Bilgisi

**3D galvo tarayıcı şirketi Çin** Carmanhaas Sunum 3D tarama sistemi, birden fazla lens parçası içerir, en az bir hareketli lens işlem sırasında hareket edecek ve gerdirici lens odaklanmak için kullanılır. Hareketli lens, odaklanma değişikliğinin, iş yerinde farklı lazer odaklama konumu ile gerçek odaklanma uzunluğunu eşleştirmesini sağlar. Lazerin her zaman iş yerindeki gerçek netleme noktasıyla çalışmasını sağlayabilir. Böylece odaklama nokta boyutu hizalamasını ve homojenliğini yapabilir.

### Özellikleri:

1. Bir dizi marka galvanometre ile uyumlu 1.Design;
- 2.2D ve 3B modu ısıyı azaltmak için değiştirilebilir, servis ömrünü uzatabilir;
3. esnek arayüz. Mükemmel arayüz, tüm 2D fiber optik makinelerle hızlı bağlantı, sıradan 2D cihaz 3D cihazlara yükseltme;
4. Büyüklük boyutu merceği, ışık daha üniformalıdır. Alan lens tasarımı ile, 2D çalışma moduyla uyumlu, 70mm ~ 300mm alan lensinden isteğe bağlı aralık, spot daha küçük;
- 5.3D fonksiyonu, seri, Z eksenli dinamik odak ünitesini, F-THETA lens ve 2D galvanometre sistemini ve kendiliğinden geliştirilen özel kontrol yazılımı ve kontrol panosunu içerir;
- 6.Internal kırmızı ışıktan entegre, dahili kırmızı ışık önizleme sistemini kullanarak, daha uygun ve daha verimli konumlandırmayı işaretlemek;



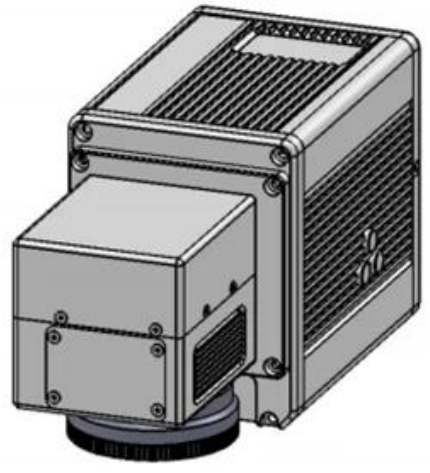
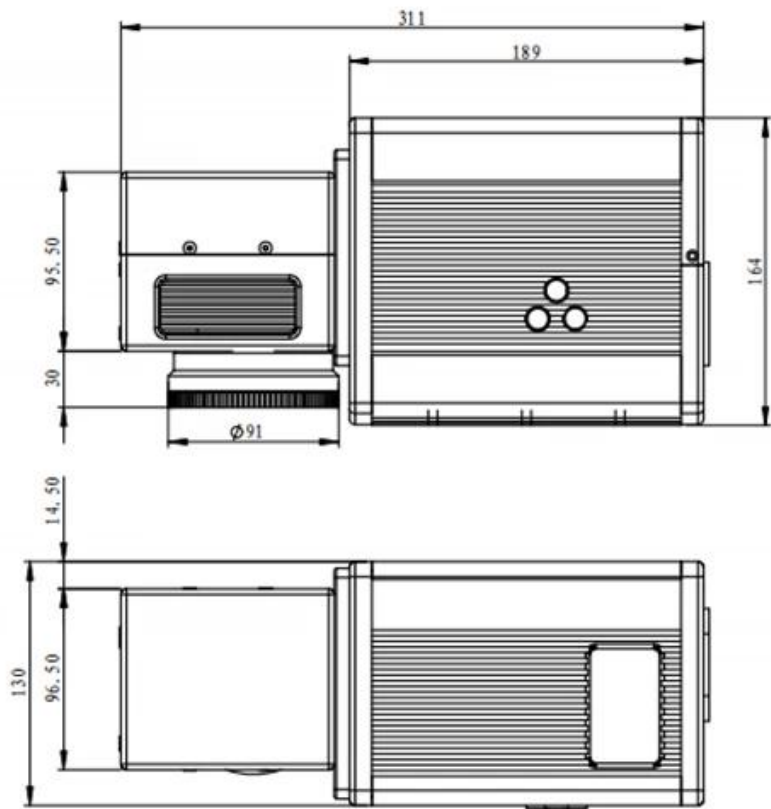
## Daha fazlasını anlayın:[Kesme için 3D Galvo Tarayıcı Kafası Tedarikçi](#)

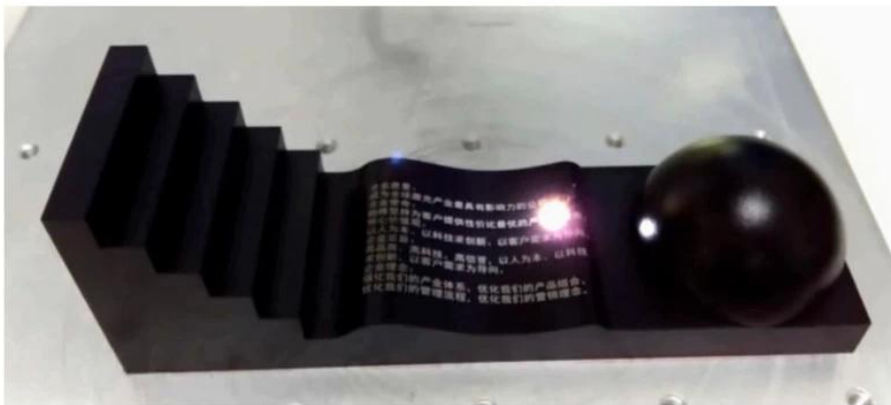
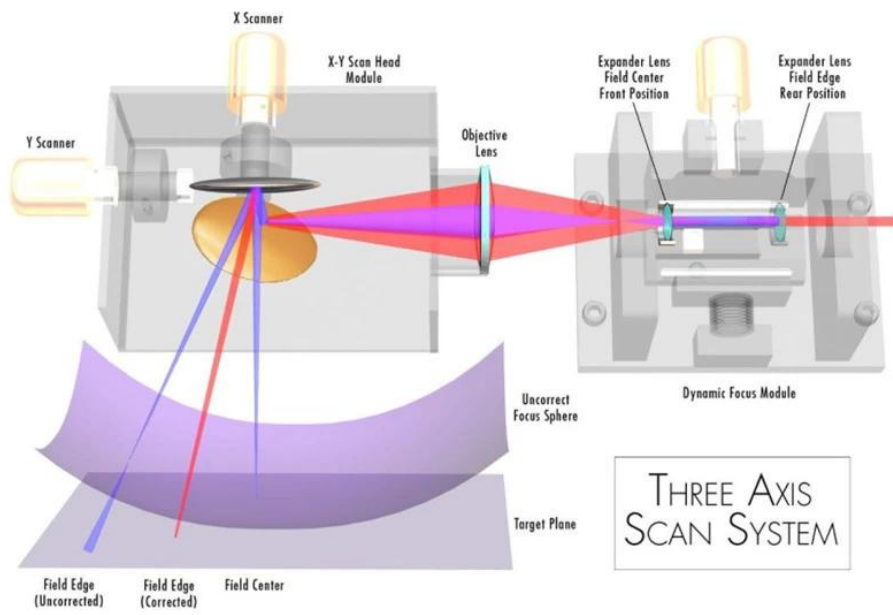
### Teknik parametreler:

Teknik veri		Ch-10mm
Galvo	Güç kaynağı	$\pm 15v$
	Anma akımı	5a
	tarama açısı	$\pm 12^\circ$
	küçük açı süresi	$\leq 0.35$ ABD
	Doğruluğunu tekrarlar	8urad
	Maksimum kazanç kayması	25ppm / k
	Sıcaklık kayması	5u rad / $^\circ C$
	Maksimum ışın açıklığı	10mm
	Dalga boyu	1064mm
	Kaplama	Yüksek yansıtıcı
	Lazer ortamı	Lif
	Kontrol kartı	Çıkış arayüzü
Giriş arayüzü		USB / PCI
Besleme gerilimi		5v
Anma akımı		2a
Diğerleri	Güç	$\pm 24v$
	Akım	6a
	Çalışma sıcaklığı	+ 5 $^\circ C$ ~ + 40 $^\circ C$
	Depolama sıcaklığı	-5 $^\circ C$ ~ + 65 $^\circ C$
F theta lens	İşaretleme alanı ve odak uzaklığı	70x70mm, F100
		110x110mm, F160
		150x150mm, F210
		175x175mm, F254
		200x200mm, F290
		220x220mm, F330
		300x300mm, F420

### Mekanik Boyutlar (mm):

[Kesme üreticisi için 3D GALVO Tarayıcı Kafası](#)





# Fabrika







重要仪器,  
非专业人士勿动。

OptiCentric 300

TRIOPTICS







PerkinElmer Lambda 950---Testing Transmission and Reflectivity



# Sertifika ve Sergi





# CERTIFICATE

## ATTESTATION CERTIFICATE OF MACHINERY AND LOW VOLTAGE DIRECTIVES

Technical file of the company mentioned below has been observed and audit has been completed successfully. 2006/42/EC Machinery Directive and 2014/ 35/EU Low Voltage Directive have been taken as references for these processes

Company Name : **Camman HAAS Laser Technology (Suzhou) Co., Ltd.**

Company Address : No 155, West Road Suhong, Suzhou Industrial Park, Suzhou City, Jiangsu , P.R.China

Related Directives and Annex : **Low Voltage Directive 2014/35/EU  
Machinery Directive 2006/42/EC**

Related Standards : **EN ISO 12100:2010; EN 60204-1:2006+A1:2009+AC:2010**

Product Name : **Laser Marking Machine**

Report No and Date : SD-90049717.09.08.2018

Product Brand/Model/Type : LMCH-3W,LMCH-5W,LMCH-10W,LMCH-15W,LMCH-20W,LMCH-25W,  
LMCH-30W,LMCH-50W,LMCH-60W,LMCH-70W,LMCH-100W,  
LMCH-120W,LMCH-150W,LMCH-200W,LMCH-300W,LMCH-500W

Certificate Number : **M.2018.201.N6073**

Initial Assessment Date : 10.08.2018

Registration Date : 13.08.2018

Reissue Date/No :

Expiry Date : **12.08.2023**

*U. Saygılı*  
UDEM International Certification  
Auditing Training Centre Industry  
and Trade Inc. Co.



The validity of the certificate can be checked through [www.udem.com.tr](http://www.udem.com.tr). The CE mark shown on the right can only be used under the responsibility of the manufacturer with the completion of EC Declaration of Conformity for all the relevant Directives. This certificate remains the property of UDEM International Certification Auditing Training Centre Industry and Trade Inc. Co. to whom it must be returned upon request. The above-mentioned firm must keep a copy of this certificate for 15 years from the registration of certificate. This certificate only covers the product(s) stated above and UDEM must be notified in case of any changes on the product(s).  
Address: Mithakerezi Mahallesi 2073 Sokak (Eski 93 Sokak) No:10 Çankaya - Ankara - TÜRKİYE  
Phone: +90 0312 443 03 90 Fax: +90 0312 443 03 76  
E-mail: [info@udemtd.com.tr](mailto:info@udemtd.com.tr) [www.udem.com.tr](http://www.udem.com.tr)



## Certificate of Approval

Certificate No.: 10119Q12565R0M

Awarded to

**Carman Haas Laser Technology(SuZhou)  
Co., Ltd.**

Organization Code Certificate No. / Unified Social Credit Code:91320594MA1MF4EP56  
Add.:No.155, West Road Suhong, Suzhou Industrial Park, Suzhou City, Jiangsu Province, P.R. China. 215000

Beijing ZhongLianTianRun Certification Center (ZLTR) certify that the  
Quality Management System of the above organization has been assessed and found to be  
in accordance with the requirements of the standard:  
**GB/T19001-2016 / ISO9001:2015**

### SCOPE OF CERTIFICATION/REGISTRATION

The Research and Development and Production of Optics Lenses (Except the limits of national laws and regulations.)

This certificate is made valid when used with certification scopes and the requirements of applicable laws and regulations. These requirements include, but are not limited to, administrative permits, scopes of qualifications, and CCC requirements.

Subject to operation conditions in requirements conformity with Quality Management System.

This Certificate is valid for a period of three years only.

**Date from: Mar 13th,2019 To: Mar 12th,2022**

The effectiveness of this Certificate shall be Validated by periodic surveillance audit of ZLTR for maintenance.

Information of this certificate can be found on the official website of Beijing Zhonglian Tianrun Certification center (<http://www.zltr.com.cn>)

ISO 9001

ISO 9001



Beijing ZhongLiantianrun Certification Center

Room2003, 22nd Floor, 2nd Unit, Block 1, No.4 Yard, Qiyang Road, Chaoyang District, Beijing, P.R. China 100022

Information of the certificate can be found on the official website of Certification and Accreditation Administration of the People's Republic of China (<http://www.cnca.gov.cn>)

## Paket listesi



İade politikası:

Geri döndürülmelidir:

Adım 1) Bu web sitesi e-postasıyla bize ulaşın.

Adım 2) Sahip olduğunuz sorun hakkında mümkün olduğunca fazla ayrıntı sağlayın.

Adım 3) Öğeyi iade etme yetkisi verilecektir.

Adım 4) Kabul edilen deęiřtirme veya geri ödeme için öğeyi iade edin.

## Lojistik:

(1) Lazer optik sipariř teslimatı için, DHL, UPS, FEDEX, TNT, EMS vb. İle isteęe baęlı olabilir.

(2) Lazer makinesi sipariř teslimatı için, EXWORK, FOB, CNF, CIF şartları ile havadan veya alıcının ilericilerine veya bizimize göre deniz yoluyla isteęe baęlı olabilir.

## SSS

Q1. Bir üretici misiniz?

A1: Evet, biz profesyonel ve deneyimli China üreticisi Kendi kalıplarımız ve üretim hatlarımızla.

Q2.How ürünlerin kalitesi hakkında?

A2: Teknisyenlerimiz ve QC ekiplerimiz, tüm ürünler için kaliteyi sağlamak için yařlanma hattı, profesyonel cihazlar ve enstrümanlar kullanarak ürünleri tek tek test eder.

Q3.How fiyat hakkında?

A3: Biz bir üreticiyiz ve her zaman müşterilerimize en rekabetçi fiyatlar sunuyoruz.

Q4.How sipariř vermek için?

A4: Çevrimiçi servisle temasa geçin veya doğrudan bize e-posta gönderdi, size ürün fiyatı, spesifikasyonlar, paketleme vb. Size cevap vereceęiz. Teřekkürler.

Q5.May İřaretleme performansını test etmek için malzeme gönderir miyim?

A5: Evet! Üstün kalitemizi ve servisimizi test etmek için malzeme gönderebilirsiniz.

S6. fabrikanızı ziyaret edebilir miyim?

A6: Evet, fabrikamızı uygun zamanınızda ziyaret etmenizi bekliyoruz.

Q7.How OEM veya ODM sipariřlerini nasıl yapabilirim?

A7: Biz farklı OEM / ODM ord için farklı baskı işleme varers. Lütfen çevrimiçi servis ile bizimle iletişime geçin veya doğrudan bize e-posta gönderin.

S8. Emirlerim için nasıl ödeme yapmalıyım?

A8: Her sipariş için Nitelikli Banka ve MOQ için T / T ile ödeme yapabilirsiniz.