

Ürün Açıklaması

Lazerler, hemen hemen tüm endüstrilerde, yüksek hızlı temizleme ve yüzey hazırlığı sağlayabilir. düşük bakım, kolayca otomatik işlem yapışmayı arttırmak için pürüzlülüğü ilave örneğin, yağ ve gres, şerit boya veya kaplamalar kaldırmak ya da yüzey dokusunun tadil edilmesi için kullanılabilir.

Carmanhaas profesyonel lazer temizleme sistemi sunuyoruz. Yaygın optik çözümler kullandı: Lazer ışını galvanometrenin sistemi ve tüm çalışma yüzeyini temizlemek için tarama merceğinden çalışma yüzeyini tarar. Yaygın metal yüzey temizliğinde kullanılan, özel bir enerji lazer kaynakları da metalik olmayan yüzey temizliği de uygulanabilir. ([Satılık Fabrika Lazer Temizleme Ekipmanları](#))

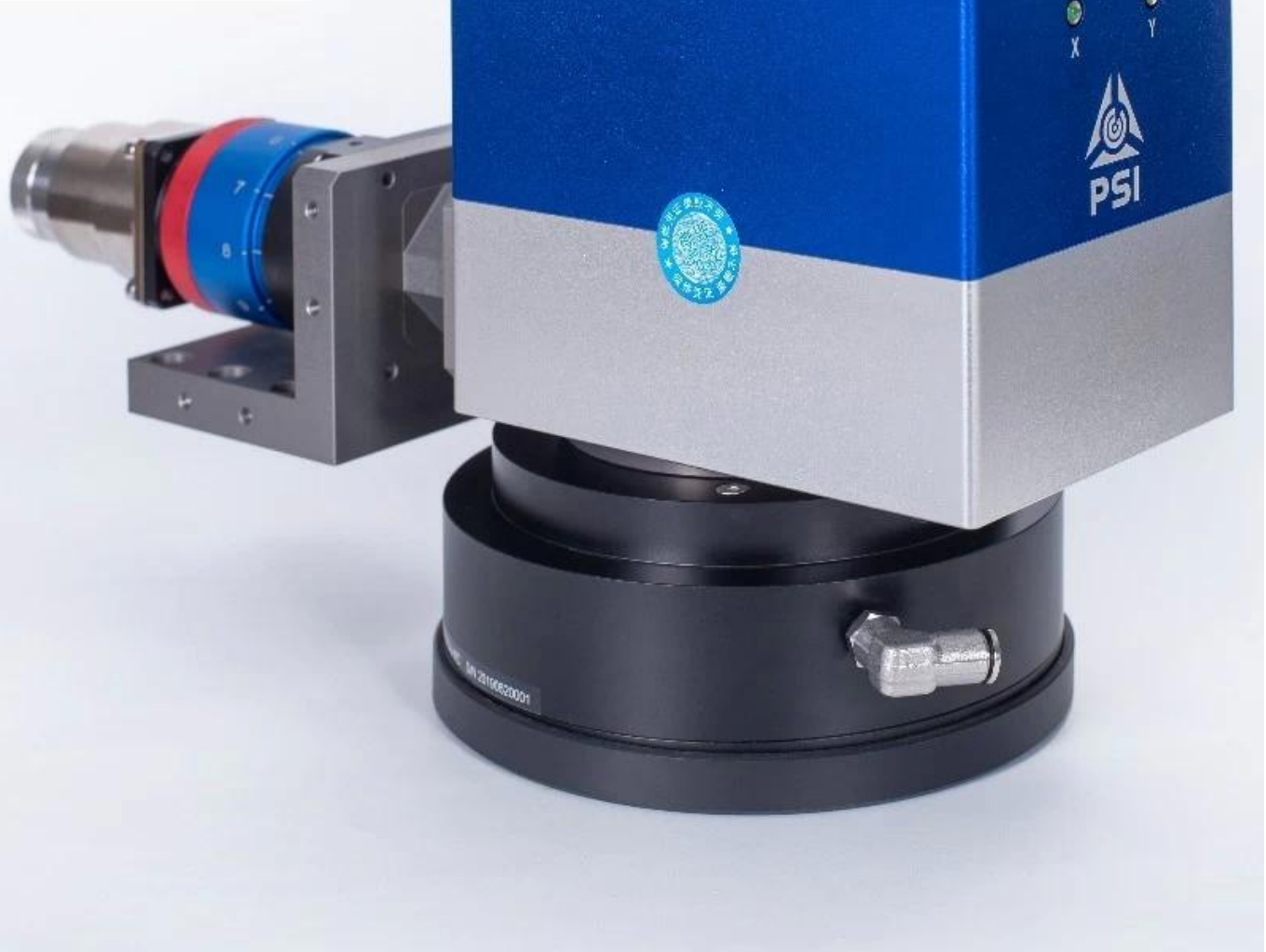


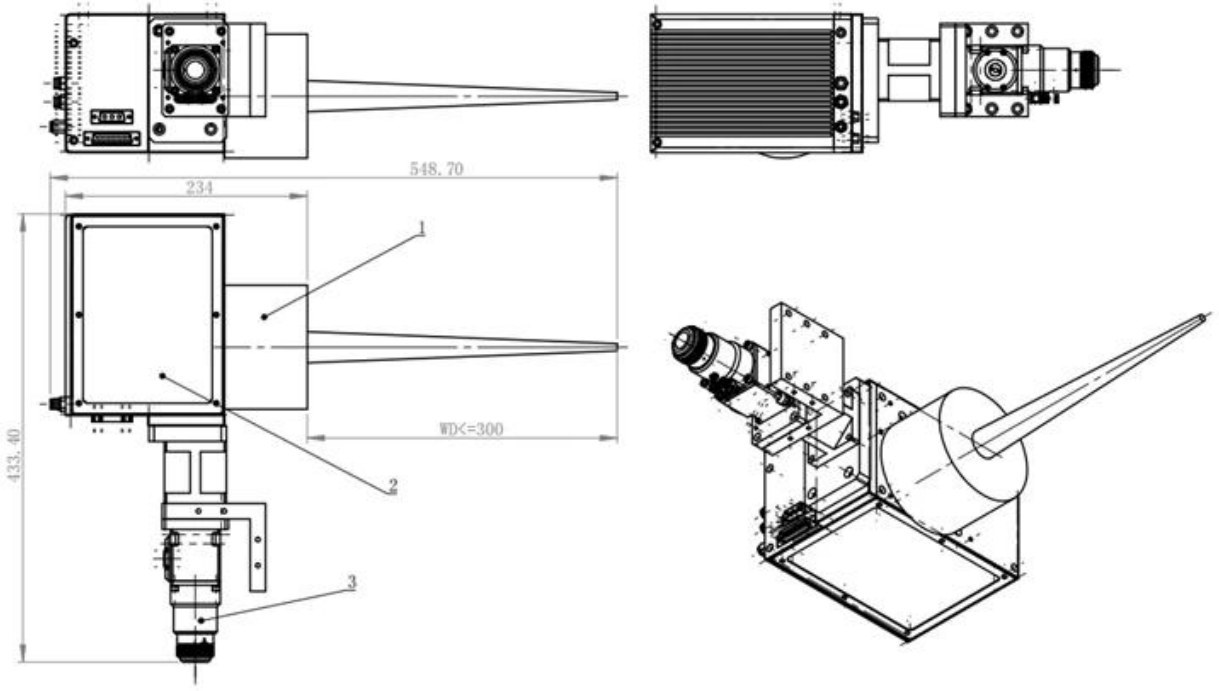
Carmanhaas optik bileşenler esas olarak QBH kolimasyon modülü, galvano sistemi ve F-teta tarama lens içermektedir. QBH kolimatör modülü çevirir (ıraksama açısını azaltır) paralel bir ışın halinde dağılan lazer ışını, galvano sistemi ışın saptırma ve tarama ve F-Teta Tarama lensi düzgün ışın tarama odak sağlar gerçekleştirmektedir.

Tıklamak [Fabrika Lazer Temizleme Fiyat Çin](#) Daha fazla ürün bilmek

Avantajı:

- 1.No aşındırıcı malzemeler kirletici maddelerin ayrılması ve bertaraf edilmesi için hiç bir sorun ile kullanılır;
- 2.No çözücüler kullanılır - kimyasal madde içermeyen ve çevre dostu işlem;
- 3.Spatially seçici - tek alanın temizlenmesi meselesi değil bölgeleri göz ardı ederek zaman ve maliyet tasarrufu, gerekli;
- 4.Non temas süreci asla kalitesinde parçalanır;
- 5.Easily sonuçlarında fazla tutarlılık verirken emeği ortadan kaldırarak işletim maliyetlerini düşürebilir sürecini otomatik.





Teknik parametreler

model	PSH14HW	PSH20HW
İzin verilen maksimum ortalama lazer gücü (1)	1000W	2000W
darbeli çalışması için zarar eşiği (1)	30J / cm ²	30J / cm ²
Soğutma	Su soğutma	Su soğutma
Açıklık (mm)	14	20
Etkin tarama açısı (2)	± 12 °	± 12 °
Takip hatası	≤ 0.2ms	≤ 0.28ms
Adım yanıt süresi (tam ölçek% 1)	≤ 0.4 ms	≤ 0.7 ms
Konumlandırma / sıçrama (3)	< 15 m/s	< 9 m/s
Hassas işaretleme hızı (4)	< 3 m/s	< 2 m/s
İyi yazı kalitesi (3) (4)	650 cps	450 cps
Yüksek yazma kalitesi (3) (4)	500 ölçek	300 cps
Doğrusallık	% 99.9	% 99.9
Tekrarlanabilirlik	≤ 3 Urad	≤ 3 Urad
Fazla 8 saat uzun süreli simetri kayması (10 dakika sonra ısınma)	≤ 30 Urad	≤ 30 Urad
Aşırı 8 saat uzun vadeli kazanç sürüklenme (10 dk ısınma sonra)	≤ 30 Urad	≤ 30 Urad
Çalışma Sıcaklığı Aralığı	°C ± 10 25 °C	°C ± 10 25 °C
Sinyal Arabirim	Analog: ± 10 V Dijital: XY2-100 protokolü	Analog: ± 10 V Dijital: XY2-100 protokolü

Giriş Gücü İhtiyacı (DC)	4A En RMS @ ± 15V	4A En RMS @ ± 15V
--------------------------	-------------------	-------------------

Not:

dalga boyu 1030-1090nm için geçerlidir (1).

(2) tüm açılar mekanik derece içindedir.

F-Teta amacı $f = 163\text{mm}$ ile (3). Hız değeri farklı odak uzaklıkları ile uygun olarak değişir.

(4) tekrarlanabilirliği ve ısı birikimi bu hızla içinde ölçülür.

(5) 1 mm yüksekliğe sahip Tek vuruş yazı tipi.

QBH optik modülü (1030nm - 1090nm) yön verme:

Part Description	Focal Length (mm)	Clear Aperture (mm)	NA	Coating
CL2-(1030-1090)-30-F60-QBH-A-WC	60	28	0.22	AR/AR@1030-1090nm
CL2-(1030-1090)-30-F75-QBH-A-WC	75	28	0.17	AR/AR@1030-1090nm
CL2-(1030-1090)-30-F100-QBH-A-WC	100	28	0.13	AR/AR@1030-1090nm
CL2-(1030-1090)-30-F125-QBH-A-WC	125	28	0.1	AR/AR@1030-1090nm
CL2-(1030-1090)-30-F150-QBH-A-WC	150	28	0.09	AR/AR@1030-1090nm

Not:

Göre Lazer Kaynak Çekirdek Çapı ve BBP doğru paralel yapan mercek seçim

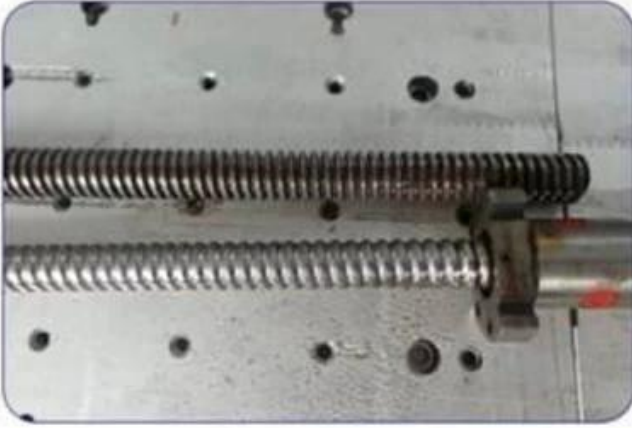
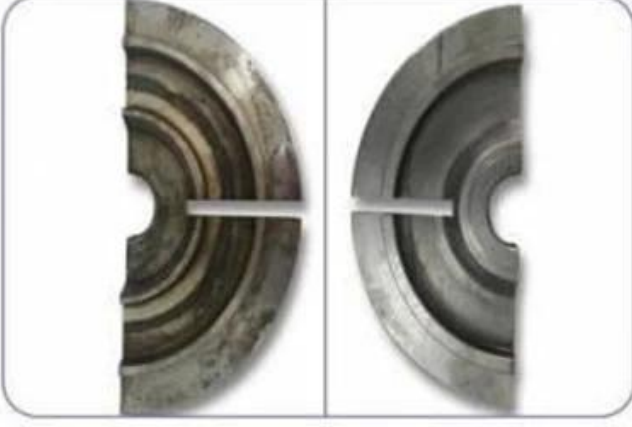
1030nm - 1090nm F-Teta Objektif:

Part Description	Focal Length (mm)	Scan Field (mm)	Max Entrance Pupil (mm)	Working Distance(mm)	Mounting Thread
SL-(1030-1090)-105-170-(15CA)	170	105x105	15	215	M85x1
SL-(1030-1090)-150-210-(15CA)	210	150x150	15	269	M85x1
SL-(1030-1090)-175-254-(15CA)	254	175x175	15	317	M85x1
SL-(1030-1090)-180-340-(30CA)-M102*1-WC	340	180x180	30	417	M102x1
SL-(1030-1090)-180-400-(30CA)-M102*1-WC	400	180x180	30	491	M102x1
SL-(1030-1090)-250-500-(30CA)-M112*1-WC	500	250x250	30	607	M102x1

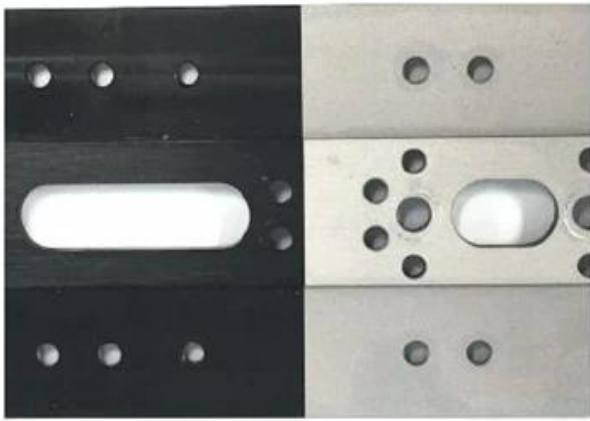
Not: * WC su soğutma sistemi ile tarama Lens demektir

Neden daha fazla üreticileri malzeme hazırlanması için temizlik lazer kullanıyorsunuz?

Lazer geleneksel yaklaşımlardan sunuyor birden avantajlar temizlik. Bu çözümler içermeyen ettirilen ve imha edilmesi için bir aşındırıcı malzeme yoktur. daha az ayrıntılı olarak diğer süreçler ve sık sık manuel işlemlerle karşılaştırıldığında, lazer temizleme kontrol ve sadece bölümünün özel alanlarına uygulanabilir, kolay üretkenliği maksimize etmek otomatik hale getirilebilir, ve garantili tekrarlanabilirlik kalitesinin giderek artan sayıda talep sağlar standartları.







BEFORE

AFTER



BEFORE

AFTER



BEFORE

AFTER



BEFORE

AFTER

Fabrika







重要仪器,
非专业人士勿动。

OptiCentric 300

TRIOPTICS





PerkinElmer Lambda 950---Testing Transmission and Reflectivity



Sertifika ve Sergi



CERTIFICATE

ATTESTATION CERTIFICATE OF MACHINERY AND LOW VOLTAGE DIRECTIVES

Technical file of the company mentioned below has been observed and audit has been completed successfully. 2006/42/EC Machinery Directive and 2014/35/EU Low Voltage Directive have been taken as references for these processes

Company Name : **Camman HAAS Laser Technology (Suzhou) Co., Ltd.**

Company Address : No 155, West Road Suhong, Suzhou Industrial Park, Suzhou City, Jiangsu , P.R.China

Related Directives and Annex : **Low Voltage Directive 2014/35/EU
Machinery Directive 2006/42/EC**

Related Standards : **EN ISO 12100:2010; EN 60204-1:2006+A1:2009+AC:2010**

Product Name : **Laser Marking Machine**

Report No and Date : **SD-90049717.09.08.2018**

Product Brand/Model/Type : **LMCH-3W,LMCH-5W,LMCH-10W,LMCH-15W,LMCH-20W,LMCH-25W,
LMCH-30W,LMCH-50W,LMCH-60W,LMCH-70W,LMCH-100W,
LMCH-120W,LMCH-150W,LMCH-200W,LMCH-300W,LMCH-500W**

Certificate Number : **M.2018.201.N6073**

Initial Assessment Date : **10.08.2018**

Registration Date : **13.08.2018**

Reissue Date/No :

Expiry Date : **12.08.2023**

U. Singh
UDEM International Certification
Auditing Training Centre Industry
and Trade Inc. Co.

The validity of the certificate can be checked through www.udem.com.tr. The CE mark shown on the right can only be used under the responsibility of the manufacturer with the completion of EC Declaration of Conformity for all the relevant Directives. This certificate remains the property of UDEM International Certification Auditing Training Centre Industry and Trade Inc. Co. to whom it must be returned upon request. The above named firm must keep a copy of this certificate for 15 years from the registration of certificate. This certificate only covers the product(s) stated above and UDEM must be notified in case of any changes on the product(s).
Address: Mithakezi Mahallesi 2073 Sokak (Eski 93 Sokak) No:10 Çankaya - Ankara - TÜRKİYE
Phone: +90 0312 443 03 90 Fax: +90 0312 443 03 76
E-mail: info@udemtd.com.tr www.udem.com.tr



Certificate of Approval

Certificate No.: 10119Q1256SR0M

Awarded to

**Carman Haas Laser Technology(SuZhou)
Co., Ltd.**

Organization Code Certificate No. / Unified Social Credit Code:91320594MA1MF4EP56
Add.No.155, West Road Suhong, Suzhou Industrial Park, Suzhou City, Jiangsu Province, P.R. China. 215000

Beijing ZhongLianTianRun Certification Center (ZLTR) certify that the
Quality Management System of the above organization has been assessed and found to be
in accordance with the requirements of the standard:
GB/T19001-2016 / ISO9001:2015

SCOPE OF CERTIFICATION/REGISTRATION

The Research and Development and Production of Optics Lenses (Except the limits of national laws and regulations.)

This certificate is made valid when used with certification scopes and the requirements of applicable laws and regulations. These requirements include, but are not limited to, administrative permits, scopes of qualifications, and CCC requirements.

Subject to operation conditions in requirements conformity with Quality Management System,

This Certificate is valid for a period of three years only,

Date from: Mar 13th,2019 To: Mar 12th,2022

The effectiveness of this Certificate shall be Validated by periodic surveillance audit of ZLTR for maintenance.

Information of this certificate can be found on the official website of Beijing Zhonglian Tianrun Certification center (<http://www.zltr.com.cn>)



Beijing ZhongLianTianRun Certification Center

Room2003, 22nd Floor, 2nd Unit, Block 1, No.4 Yard, Qiyang Road, Chaoyang District, Beijing, P.R. China 100022

Information of the center can be found on the official website of Certification and Accreditation Administration of the People's Republic of China (<http://www.cnca.gov.cn>)

ISO 9001

ISO 9001



Ambalaj ve Nakliye



İade politikası:

Geri döndürülmelidir:

Adım 1) Bu web sitesi e-postasıyla bize ulaşın.

Adım 2) Sahip olduğunuz sorun hakkında mümkün olduğunca fazla ayrıntı sağlayın.

Adım 3) Öğeyi iade etme yetkisi verilecektir.

Adım 4) Kabul edilen değiştirme veya geri ödeme için öğeyi iade edin.

Lojistik:

(1) Lazer optik sipariş teslimatı için, DHL, UPS, FEDEX, TNT, EMS, ETS ile isteğe bağlı olabilir.

(2) içinLazermakinesiparişTeslimat,olmakisteğe bağlıile birlikteterimlerle ilgiliEski işFob, cnf, ciffleHavaveyaileDeniztemelliüzerindealıcınınileticilerveyabizim.

SSS

Q1. Bir üretici misiniz?

A1: Evet, biz kendi kalıplarımız ve üretim hatlarımızla profesyonel ve deneyimli üreticiyiz.

Q2.How ürünlerin kalitesi hakkında?

A2: Teknisyenlerimiz ve QC ekiplerimiz, tüm ürünler için kaliteyi sağlamak için yaşlanma hattı, profesyonel cihazlar ve enstrümanlar kullanarak ürünleri tek tek test eder.

Q3.How fiyat hakkında?

A3: Biz bir üreticiyiz ve her zaman müşterilerimize en rekabetçi fiyatlar sunuyoruz.

S4.Ayrıca sipariş vermek için?

A4: Çevrimiçi servisle iletişime geçin veya doğrudan bize e-posta gönderdi, size ürün fiyatı, spesifikasyonlar, paketleme vb. Size cevap vereceğiz. Teşekkür ederim.

S5.May Markalama performansını test etmek için malzeme gönderirim?

A5: Evet! Üstün kalitemizi ve servisimizi test etmek için malzeme gönderebilirsiniz.

S6. Fabrikanızı ziyaret edebilir miyim?

A6: Evet, fabrikamızı uygun zamanında ziyaret etmenizi bekliyoruz.

Q7.How OEM veya ODM siparişlerini yapabilir miyim?

A7: Biz farklı OEM / ODM ord için farklı baskı işleme varers. Lütfen çevrimiçi servis ile bizimle iletişime geçin veya doğrudan bize e-posta gönderin.

S8. Emirlerim için nasıl ödeme yapmalıyım?

A8: Her sipariř için Nitelikli Banka ve MOQ için T / T ile ödeme yapabilirsiniz.