



### Ürün Açıklaması:

lazer tarayıcı sistemi, yumuşak ve akşam yemeği ince PCB içinde çok popüler. lazerin uygulanması Ag gravür panel için, bu giriş boyutu akşam homojenliğini sormak ve çok termal çarpma alanı daraltır. Ftheta karmaşık bir tasarıma ve kaplama olacaktır.

Carmanhaas profesyonel lazer gravür sistemini sunuyoruz. Optik bileşenleri temel olarak devre kartı aşındırma kullanılan optik parçaları temsil eder. Bu optik sistemler, genel olarak ışın genişleticiler, galvano ve F-teta tarama lens dahil galvanometrenin tarama sistemleri oluşur. ([lazer gravürü için optik lens](#))

### Avantajı:

- (1) Mercek yüzey doğruluğu  $< \lambda/5$ , the assembly scheme of the objective lens is required to ensure the height of the spot is consistent;
- (2) tam format nokta tutarlılık odaklı  $> \% 95$ ;
- (3) Odak düzlemi tutarlılık  $< 0.5\text{mm}$ ;
- (4) Biçim odak uzunluğu oranı  $> 1.05$ .

**Tıklamak [Çin Lens Fiyatı Toptan ITO kesme](#) daha fazla öğrenmek için**



## Teknik parametreler:

### 1064nm F-Teta Mercek

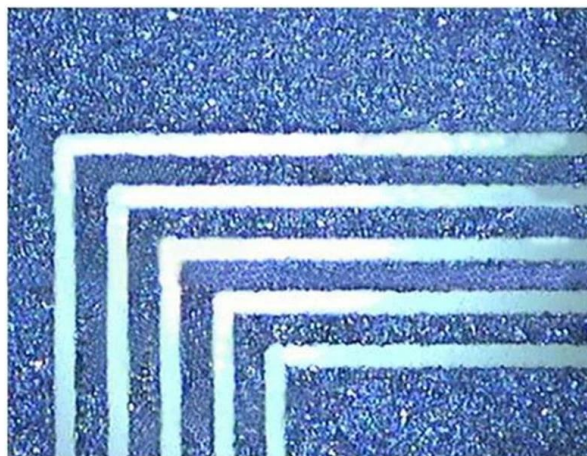
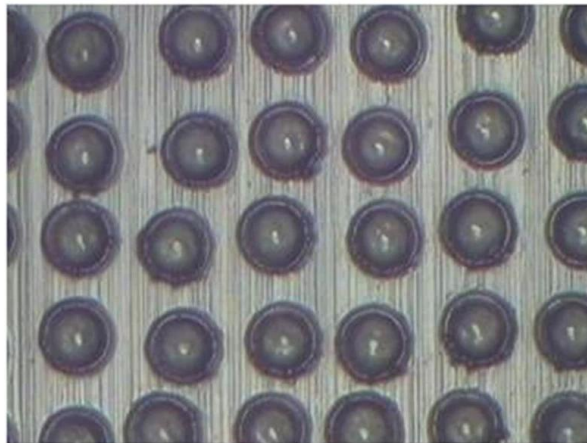
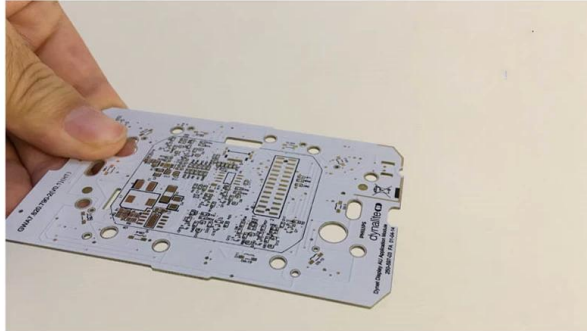
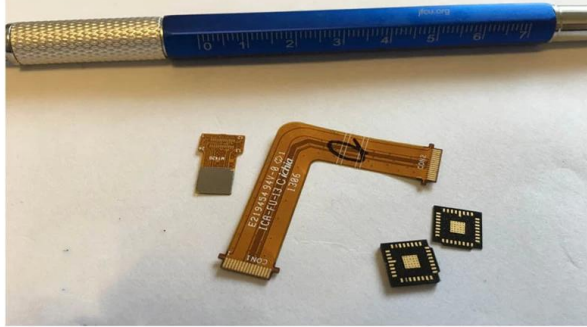
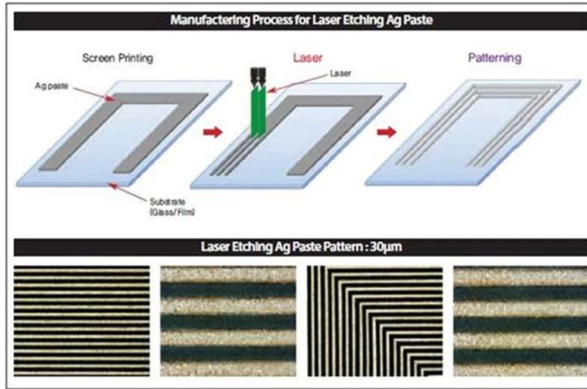
Bölüm tanımı	Odak uzaklığı(Mm)	Tarama Alan (Mm)	Maksimum Giriş Öğrenci (mm)	Çalışma Mesafesi (mm)	Montaj Konu
SL-1064-140-200	200	140x140	14	208	M85x1
SL-1064-185-255- (16CA)	255	185x185	16	274	M85x1

### 1064nm Işın Genişletici

Part Description	Expansion Ratio	Input CA (mm)	Output CA (mm)	Housing Dia (mm)	Housing Length (mm)	Mounting Thread
BE-1064-D23:40.5-1.5x	1.5X	10	20.7	27	40.5	M22*0.75
BE4-(1030-1090)-D35:163.9-Z14x	1X-4X	20	35	44	163.9	/
BE4-(1030-1090)-D34:162.6-Z210x	2X-10X	14	34	40	162.6	/

### 1064nm Ayna

Çapı (mm)	Kalınlık (mm)	Kaplama
25.4	6.35	Sa.'lik 1030-1090nm, 45 ° AOI
30	5	Sa.'lik 1030-1090nm, 45 ° AOI
50	10	Sa.'lik 1030-1090nm, 45 ° AOI







## Factory









重要仪器,  
非专业人士勿动。

OptiCentric 300

TRIOPTICS





PerkinElmer Lambda 950---Testing Transmission and Reflectivity









# C E R T I F I C A T E

## ATTESTATION CERTIFICATE OF MACHINERY AND LOW VOLTAGE DIRECTIVES

Technical file of the company mentioned below has been observed and audit has been completed successfully. 2006/42/EC Machinery Directive and 2014/35/EU Low Voltage Directive have been taken as references for these processes

Company Name : **Camman HAAS Laser Technology (Suzhou) Co., Ltd.**

Company Address : No 155, West Road Suhong, Suzhou Industrial Park, Suzhou City, Jiangsu , P.R.China

Related Directives and Annex : **Low Voltage Directive 2014/35/EU  
Machinery Directive 2006/42/EC**

Related Standards : **EN ISO 12100:2010; EN 60204-1:2006+A1:2009+AC:2010**

Product Name : **Laser Marking Machine**

Report No and Date : SD-90049717:09.08.2018

Product Brand/Model/Type : LMCH-3W,LMCH-5W,LMCH-10W,LMCH-15W,LMCH-20W,LMCH-25W,  
LMCH-30W,LMCH-50W,LMCH-60W,LMCH-70W,LMCH-100W,  
LMCH-120W,LMCH-150W,LMCH-200W,LMCH-300W,LMCH-500W

Certificate Number : **M.2018.201.N6073**

Initial Assessment Date : 10.08.2018

Registration Date : 13.08.2018

Reissue Date/No :

Expiry Date : **12.08.2023**

  
UDEM International Certification  
Auditing Training Centre Industry  
and Trade Inc. Co.

The validity of the certificate can be checked through [www.udem.com.tr](http://www.udem.com.tr). The CE mark shown on the right can only be used under the responsibility of the manufacturer with the completion of EC Declaration of Conformity for all the relevant Directives. This certificate remains the property of UDEM International Certification Auditing Training Centre Industry and Trade Inc. Co. to whom it must be returned upon request. The above named firm must keep a copy of this certificate for 15 years from the registration of certificate. This certificate only covers the product(s) stated above and UDEM must be noticed in case of any changes on the product(s)  
Address: Mulkikent Mahallesi 2073 Sokak (Eski 93 Sokak) No:10 Çankaya - Ankara - TÜRKİYE  
Phone: +90 0312 443 03 90 Fax: +90 0312 443 03 70  
E-mail: info@udemtd.com.tr www.udem.com.tr



## Certificate of Approval

Certificate No.: 10119Q12565ROM

Awarded to

**Carman Haas Laser Technology(SuZhou)  
Co., Ltd.**

Organization Code Certificate No. / Unified Social Credit Code:91320594M1MF4EP56  
Add.:No.155, West Road Suhong, Suzhou Industrial Park, Suzhou City, Jiangsu Province, P.R. China. 215000

Beijing ZhongLian TianRun Certification Center (ZLTR) certify that the  
Quality Management System of the above organization has been assessed and found to be  
in accordance with the requirements of the standard:  
**GB/T19001-2016 / ISO9001:2015**

### SCOPE OF CERTIFICATION/REGISTRATION

The Research and Development and Production of Optics Lenses (Except the limits of national laws and regulations.)

This certificate is made valid when used with certification scopes and the requirements of applicable laws and regulations. These requirements include, but are not limited to, administrative permits, scopes of qualifications, and CCC requirements.

Subject to operation conditions in requirements conformity with Quality Management System,

This Certificate is valid for a period of three years only,

**Date from: Mar 13th,2019 To: Mar 12th,2022**

The effectiveness of this Certificate shall be Validated by periodic surveillance audit of ZLTR for maintenance.

Information of this certificate can be found on the official website of Beijing Zhonglian Tianrun Certification center (<http://www.zltr.com.cn>)



Beijing Zhongliantianrun Certification Center

Room2603, 22nd Floor, 2nd Unit, Block 1, No.4 Yard, Qiyang Road, Chaoyang District, Beijing, P.R. China 100102

Information of this certificate can be found on the official website of Certification and Accreditation Administration of the People's Republic of China (<http://www.cnca.gov.cn>)

ISO 9001

ISO 9001



## Packing List





**İade politikası:**

Döner gerekli olmalıdır:

Adım 1) Bu web sitesi e-posta ile bize ulaşın.

Adım 2) Eğer yaşadığınız sorun hakkında mümkün olduğunca çok detay olarak sağlayın. öğeyi döndürmek için Adım 3) Yetki belgesi verilecektir.

Adım 4) kararlaştırılan değiştirme veya para iadesi için öğe.

### **Lojistik:**

(1) Lazer Optik sipariş verme için, isteğe bağlı olabilir DHL, UPS FedEx, TNT, EMS, ETS

(2) içinLazermakinesiparişteslimat, kutuolmakisteğe bağlıile birlikteşartlarla ilgiliEski işFOB, CNF, CIFİleHavaveyaileDeniztemelliüzerindealıcınınileticileriveyabizim.



## **FAQ**

Size bir üretici Q1.Are?

A1: Evet, biz kendi kalıp ve üretim hatları ile profesyonel ve deneyimli üreticisi.

ürünlerin kalitesi hakkında Q2.How?

A2: Teknisyenlerimiz ve QC ekipleri tüm ürünler için kalitesini sağlamak için, profesyonel cihazlar ve aletler yaşlanma satırını kullanarak tek ürünleri tek test eder.

fiyat hakkında Q3.How?

A3: Biz üretici ve her zaman müşterilerimize en rekabetçi fiyatlarla sunuyoruz.

Q4.How sipariş vermek?

A4: bize doğrudan çevrimiçi hizmet veya gönderilen e-postaya sahip İletişim, yakında vb ambalaj, ürün fiyatına özellikleri ile size cevap verecektir. Teşekkür ederim.

Q5.May ben testi işaretleme performansına malzeme göndermek?

A5: Evet! Bizim üstün kalite ve hizmet test etmek malzeme göndermek için bekliyoruz.

Q6.Can ben fabrika ziyaret?

A6: Evet, uygun bir zamanda fabrikamızı ziyaret edilir.

Q7.How Ben OEM ve ODM siparişleri yapabilir?

A7: Farklı OEM için farklı baskı işleme sahip / ODM Orders. Çevrimiçi hizmet ile bize ulaşın veya doğrudan bize e-posta gönderin.

S8. Nasıl siparişleri için ödemeliyim?

A8: Sen T ile ödeme yapabilirsiniz / T nitelikli banka için geçerli olacak ve MSM her sipariş için gerekli.