

Ürün Bilgisi

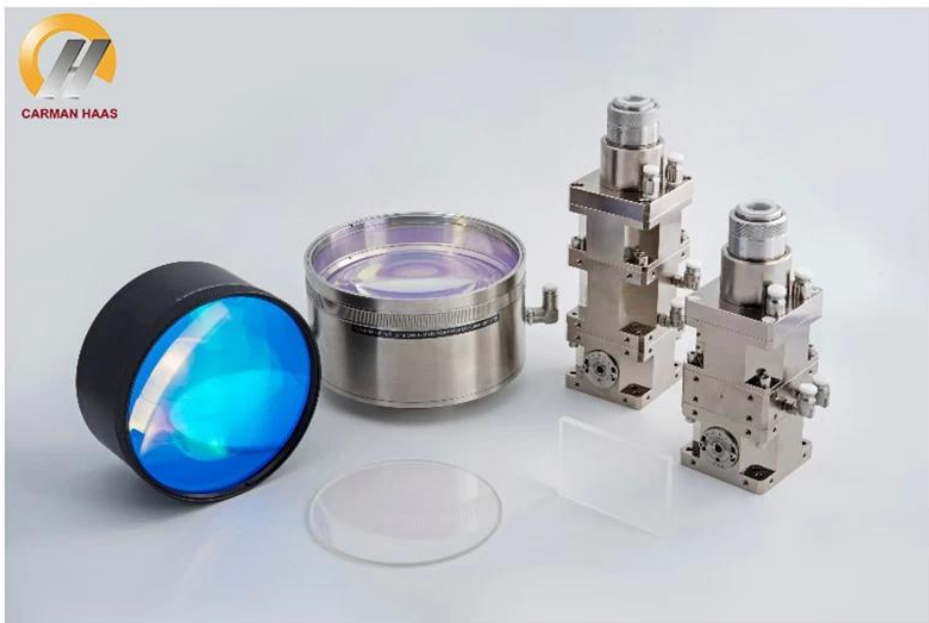
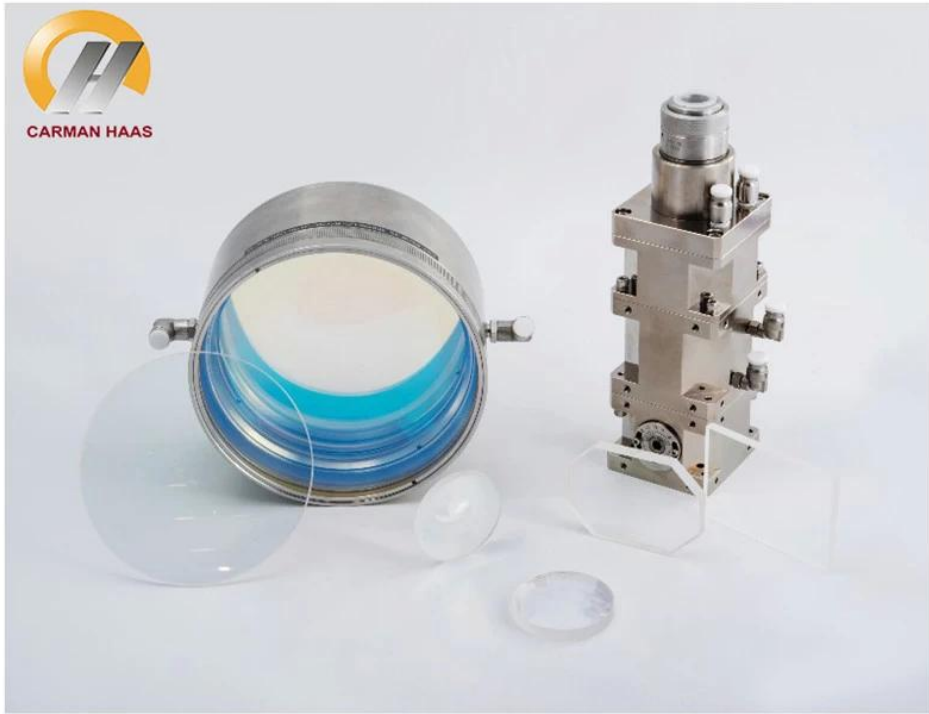
Ürün Açıklaması:

Carmanhaas, Galvo tarama lazer işleme ile profesyonel lazer optik sistemi sunar. Tüm sistem, fişli ve oynatma işlevselliğini sağlayan ayrı bir işlevsel modüldür. Galvanometre taraması ile işleme, esas olarak: QBH kolimasyon modülü / ışın genişletici, galvanometre sistemi, F-theta tarama lensleri ([Çin F-Theta Objektif Lens Fabrikası](#)), QBH kolimasyon modülü / ışın genişleticisinin ışığın şekillendirilmesini gerçekleştirirKaynak (ayrılan paralel veya küçük nokta büyük nokta olur), galvanometre sistemi ışını gerçekleştirir.

Avantaj:

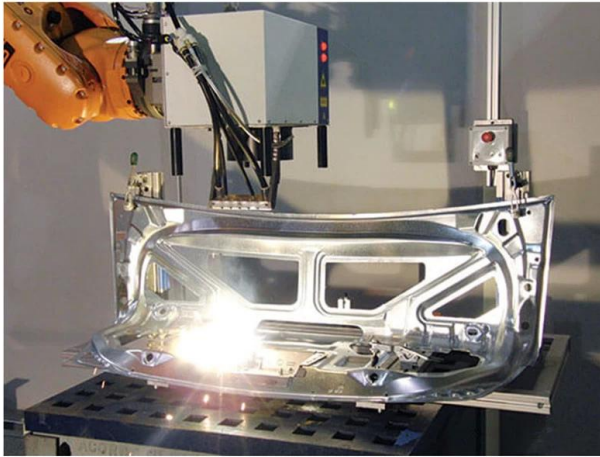
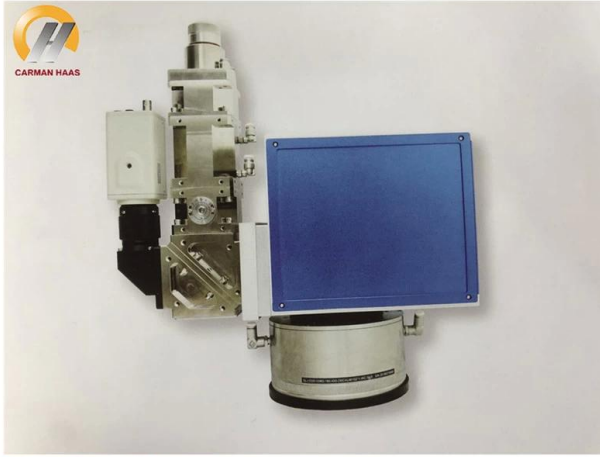
- (1) Yüksek Hasar Eşik Kaplama (Hasar Eşiği: 40 J / CM², 10 NS). Kaplama emilimi <20 ppm. Ensure that the scan lens can be saturated at 6KW;
- (2) Optimize edilmiş endeks tasarımı, kolimasyon sistemi Wavefront < $\lambda/10$, ensuring diffraction limit;
- (3) Isı dağılımı ve soğutma yapısı için optimize edilmiş, 1kw altında su soğutulmaması, sıcaklık <50°C when using 6KW;
- (4) Termal olmayan bir tasarımla, odak sürüklenmesi <0.5mm at 80 °C;
- (5) Tüm özellikler aralığı, müşteriler özelleştirilebilir.

[Toptan F-Theta Lens 1064nm için](#)



Teknik parametreler:**1030-1090nm f-theta lensleri**

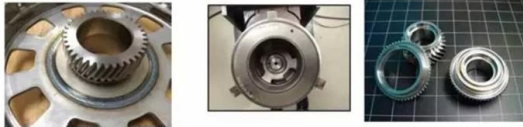
Part Description	Focal Length (mm)	Scan Field (mm)	Max Entrance Pupil (mm)	Working Distance(mm)	Mounting Thread
SL-1064-110-160	160	110x110	12	170	M85x1
SL-(1030-1090)-116-165-(12CA)	165	116x116	12	186	M85x1
SL-(1030-1090)-110-160-(20CA)	160	110x110	20	180	M85x1
SL-(1030-1090)-175-254-(20CA)	254	175x175	20	278	M85x1
SL-(1030-1090)-110-170-(30CA)-M102*1	170	110x110	30	196	M102x1
SL-(1030-1090)-150-210-(30CA)-M102*1	210	150x150	30	269	M102x1
SL-(1030-1090)-175-254-(30CA)-M102*1	254	175x175	30	286	M102x1
SL-(1030-1090)-112-160	160	112x112	10	189	M85x1
SL-(1030-1090)-105-170-(15CA)	170	105x105	15	215	M85x1
SL-(1030-1090)-150-210-(15CA)	210	150x150	15	269	M85x1
SL-(1030-1090)-175-254-(15CA)	254	175x175	15	317	M85x1



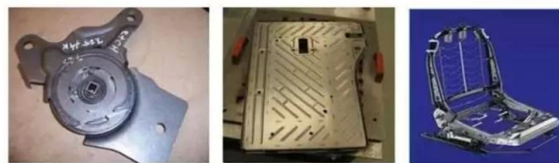
白车身 Body-in-White



Sun gear, Ring gear Viscous damper Synchronization ring



Differential gear Planetary carrier Flywheel



Recliner Backrest Seat Frame



Seat Track Assembly

Fabrika







重要仪器,
非专业人士勿动。

OptiCentric 300

TRIOPTICS





PerkinElmer Lambda 950---Testing Transmission and Reflectivity



Sertifika ve Sergi



C E R T I F I C A T E

ATTESTATION CERTIFICATE OF MACHINERY AND LOW VOLTAGE DIRECTIVES

Technical file of the company mentioned below has been observed and audit has been completed successfully. 2006/42/EC Machinery Directive and 2014/ 35/EU Low Voltage Directive have been taken as references for these processes

Company Name : **Camman HAAS Laser Technology (Suzhou) Co., Ltd.**

Company Address : No 155, West Road Suhong, Suzhou Industrial Park, Suzhou City, Jiangsu , P.R.China

Related Directives and Annex : **Low Voltage Directive 2014/35/EU
Machinery Directive 2006/42/EC**

Related Standards : **EN ISO 12100:2010; EN 60204-1:2006+A1:2009-AC:2010**

Product Name : **Laser Marking Machine**

Report No and Date : SD-90049717:09.08.2018

Product Brand/Model/Type : LMCH-3W,LMCH-5W,LMCH-10W,LMCH-15W,LMCH-20W,LMCH-25W,
LMCH-30W,LMCH-50W,LMCH-60W,LMCH-70W,LMCH-100W,
LMCH-120W,LMCH-150W,LMCH-200W,LMCH-300W,LMCH-500W

Certificate Number : **M.2018.201.N6073**

Initial Assessment Date : 10.08.2018

Registration Date : 13.08.2018

Reissue Date/No :

Expiry Date : **12.08.2023**


UDEM International Certification
Auditing Training Centre Industry
and Trade Inc. Co.

The validity of the certificate can be checked through www.udem.com.tr. The CE mark shown on the right can only be used under the responsibility of the manufacturer with the completion of EC Declaration of Conformity for all the relevant Directives. This certificate remains the property of UDEM International Certification Auditing Training Centre Industry and Trade Inc. Co. to whom it must be returned upon request. The above named firm must keep a copy of this certificate for 15 years from the registration of certificate. This certificate only covers the product(s) stated above and UDEM must be notified in case of any changes on the product(s)
Address: Muthakent Mahalleli 2073 Sokak (Eski 93 Sokak) No:10 Çankaya - Ankara - TURKEY
Phone: +90 0312 443 03 90 Fax: +90 0312 443 03 70
E-mail: info@udemild.com.tr www.udem.com.tr



Certificate of Approval

Certificate No.: 10119Q12565ROM

Awarded to

**Carman Haas Laser Technology(SuZhou)
Co., Ltd.**

Organization Code Certificate No. / Unified Social Credit Code:91320594MA1MF4EP56
Add.:No.155, West Road Suhong, Suzhou Industrial Park, Suzhou City, Jiangsu Province, P.R. China. 215000

Beijing ZhongLian TianRun Certification Center (ZLTR) certify that the
Quality Management System of the above organization has been assessed and found to be
in accordance with the requirements of the standard:
GB/T19001-2016 / ISO9001:2015

SCOPE OF CERTIFICATION/REGISTRATION

The Research and Development and Production of Optics Lenses (Except the limits of national laws and regulations.)

This certificate is made valid when used with certification scopes and the requirements of applicable laws and regulations. These requirements include, but are not limited to, administrative permits, scopes of qualifications, and CCC requirements.

Subject to operation conditions in requirements conformity with Quality Management System,

This Certificate is valid for a period of three years only,

Date from: Mar 13th,2019 To: Mar 12th,2022

The effectiveness of this Certificate shall be Validated by periodic surveillance audit of ZLTR for maintenance.

Information of this certificate can be found on the official website of Beijing Zhonglian Tianrun Certification center (<http://www.zltr.com.cn>)

ISO 9001

ISO 9001



Beijing Zhongliantianrun Certification Center

Room2603, 22nd Floor, 2nd Unit, Block 1, No.4 Yard, Qiyang Road, Chaoyang District, Beijing, P.R. China 100102

Information of this certificate can be found on the official website of Certification and Accreditation Administration of the People's Republic of China (<http://www.cnca.gov.cn>)



Paket listesi

Packaging & Shipping





İade politikası:

Geri döndürülmelidir:

Adım 1) Bu web sitesi e-postasıyla bize ulaşın.

Adım 2) Sahip olduğunuz sorun hakkında mümkün olduğunca fazla ayrıntı sağlayın.

Adım 3) Öğeyi iade etme yetkisi verilecektir.

Adım 4) Kabul edilen değiştirme veya geri ödeme için öğeyi iade edin.

Lojistik:

(1) Lazer optik sipariş teslimatı için, DHL, UPS, FEDEX, TNT, EMS, ETS ile isteğe bağlı olabilir.

(2) içinLazermakineEmirTeslimat,olmakisteğe bağlıile birlikteterimlerle ilgiliEski işFob, cnf, cifTarafındanHavaveyatarafındanDeniztemelliüzerindeNSahıcınınileticilerveyabizim.

SSS

Q1. Bir üretici misiniz?

A1: Evet, kendi kalıplarımız ve üretim hatlarımızla profesyonel ve deneyimli üreticiyiz.

Q2.How ürünlerin kalitesi hakkında?

A2: Teknisyenlerimiz ve QC ekiplerimiz, tüm ürünler için kaliteyi sağlamak için yaşlanma hattı, profesyonel cihazlar ve enstrümanlar kullanarak ürünleri tek tek test eder.

Q3.How fiyat hakkında?

A3: Biz bir üreticiyiz ve her zaman müşterilerimize en rekabetçi fiyatlar sunuyoruz.

Q4.How sipariş vermek için?

A4: Çevrimiçi servisle temasa geçin veya doğrudan bize e-posta gönderdi, size ürün fiyatı, spesifikasyonlar, paketleme vb. Size cevap vereceğiz. Teşekkürler.

Q5.May İşaretleme performansını test etmek için malzeme gönderir miyim?

A5: Evet! Üstün kalitemizi ve servisimizi test etmek için malzeme gönderebilirsiniz.

S6. fabrikanızı ziyaret edebilir miyim?

A6: Evet, fabrikamızı uygun zamanınızda ziyaret etmenizi bekliyoruz.

Q7.How OEM veya ODM siparişlerini nasıl yapabilirim?

A7: Biz farklı OEM / ODM ord için farklı baskı işleme varers. Lütfen çevrimiçi servis ile bizimle iletişime geçin veya doğrudan bize e-posta gönderin.

S8. Emirlerim için nasıl ödeme yapmalıyım?

A8: Her sipariş için Nitelikli Banka ve MOQ için T / T ile ödeme yapabilirsiniz.