

Ürün Bilgisi

Ürün Açıklaması:

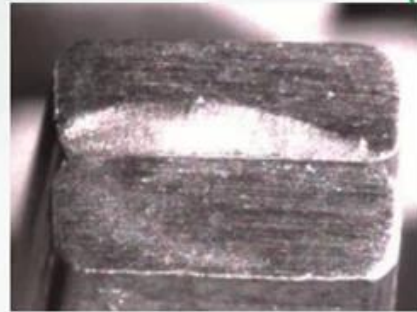
Carman Haas Lazer Teknolojisi (Suzhou) Co, Ltd Şubat 2016'da kurulan, araştırma ve geliştirme, üretim, inceleme, uygulama testi ve lazer optik bileşenlerin ve optik sistemlerin satışını entegre bir ulusal yüksek teknoloji kuruluşudur. Şirketin bir profesyonel ve Pratik Endüstriyel Lazer Uygulama Deneyimi ile Tecrübeli Lazer Optik Ar-Ge ve Teknik Ekibi. Lazer optik bileşenlerden lazer optik sistemlerine dikey entegrasyon olan yurtiçi ve yurtdışındaki birkaç profesyonel üreticiden biridir. Şirket, yeni enerji alanında bağımsız olarak geliştirilen lazer optik sistemleri (lazer kaynak sistemleri ve lazer temizleme sistemleri dahil) aktif olarak dağıtıyor Araçlar, çoğunlukla elektrik pillerinin, düz tel motorlarının ve IGBT'nin lazer uygulamalarına odaklanır.

Galvo Tarama Kafası Kaynak Tedarikçisi Çin Teknik parametre:

- 1.Wavelength: 1030-1090nm
- 2.Lazer Gücü: 6000W / 8000W
- 3.Lazer Kaynak: IPG veya Carmanhaas özelleştirilmiş
4. Kore çapı: 50µm / 100µm
5. Uygulama: Bakır saç tokası kaynak

1. Laser welding application in the production line of hairpin stator

➤ Production process of hairpin stator



2. Laser Solution of hairpin stator welding

➤ Laser System Specifications:

Option: 1

Laser: IPG/Customized 6kW **Multimode** laser
Galvo: Model: CHS 30
Laser Core Diameter: 50 μ m



Option: 2

Laser: IPG/Customized 8kW **Ring** laser
Galvo: Model: CHS 30
Laser Core Diameter: 50/ 150 μ m

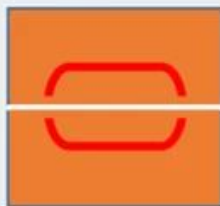
- Working Area:180*180mm;
- Single shot range 2 slots;
- Welding immediately after taking pictures, no servo motion mechanism, low production cycle



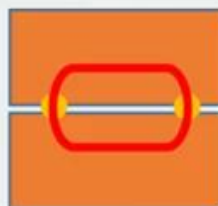
3. Intelligent application of laser welding vision for hairpin stator

➤ Intelligent trajectory of laser vision

- With a variety of visual tools, flexible solutions, easy to customize, you can grab points, lines, circles, ellipses and their complex graphics;
- For pins with a slightly larger fit gap, you can visually skip the gap, and then continue welding after the gap is fused.



Before the gap is filled



After the gap is filled



4. Difficulties and solutions for laser welding of hairpin stator

➤ Laser welding spatter

Plasma cloud suppression (Ring Air Knife)



Air Knife



Without Air Knife

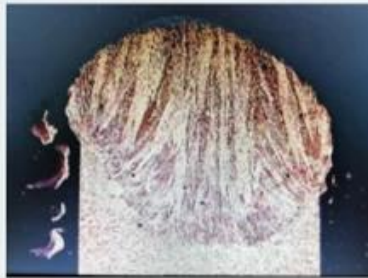


5. Excellent welding quality

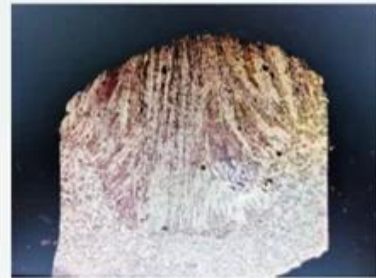
- The flow area of the welding is more than 1.5 times that of the base material



12.23mm²

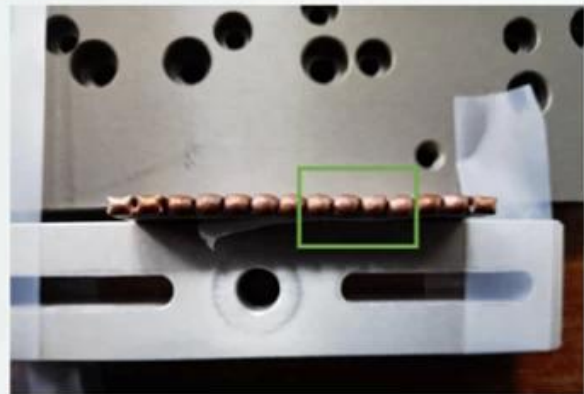


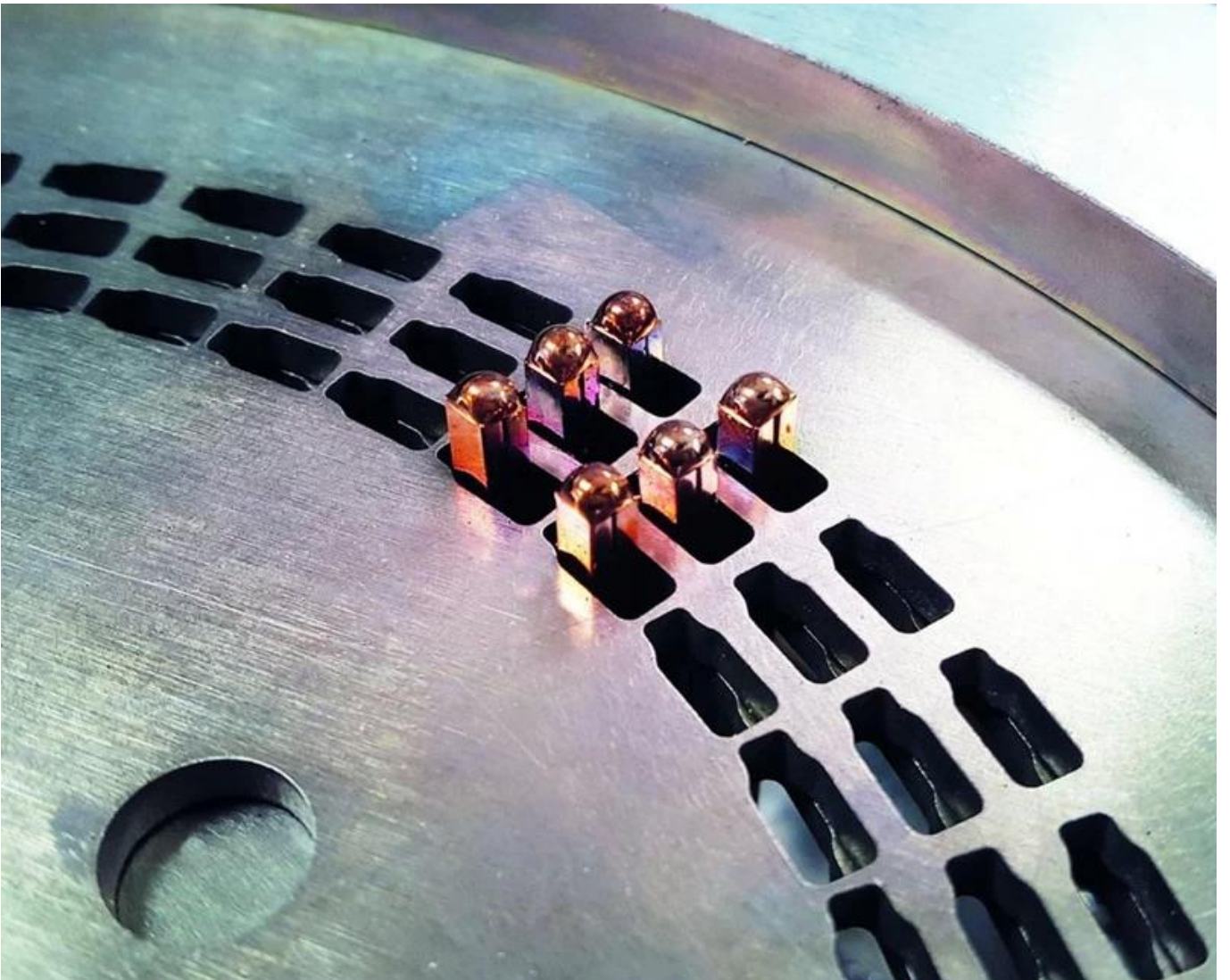
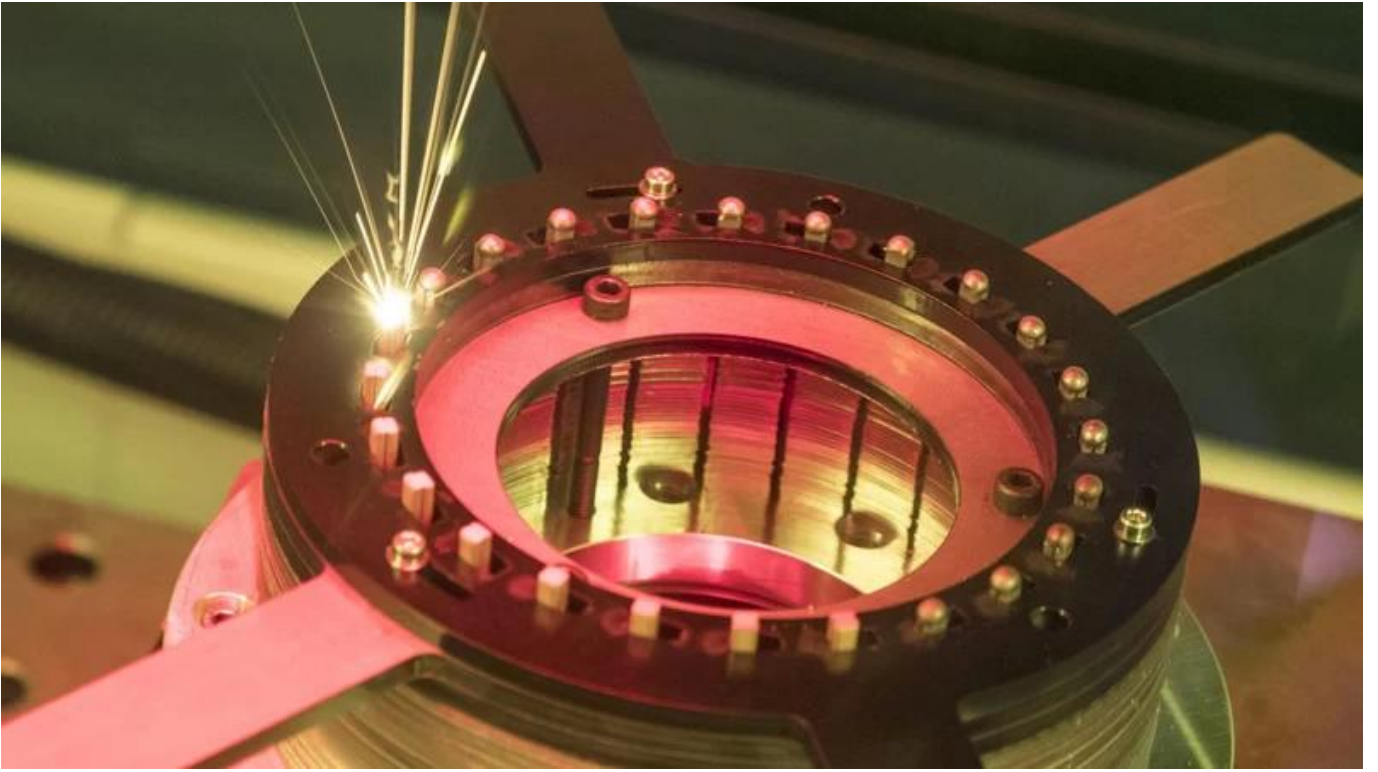
15.21mm²

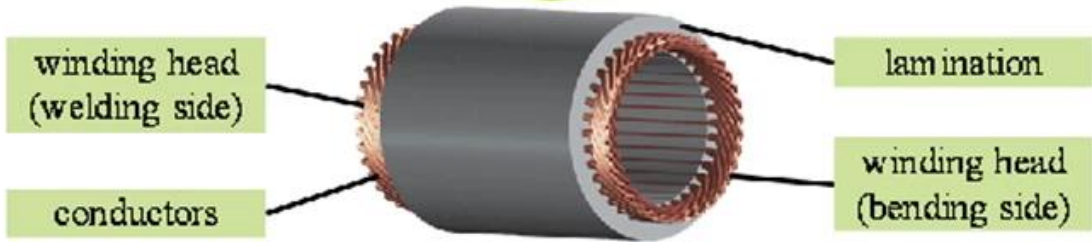
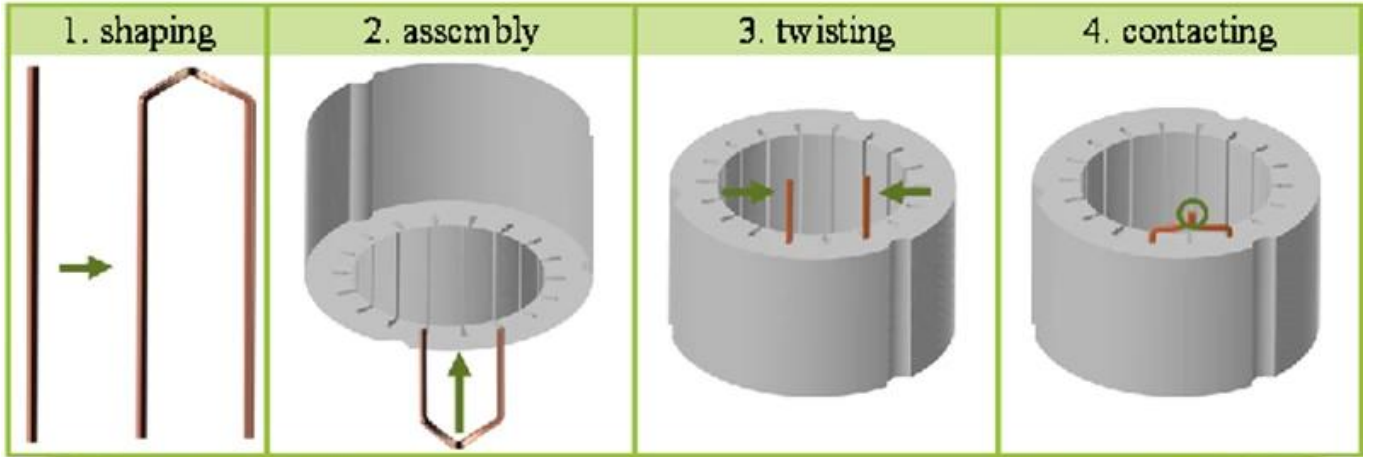


12.35mm²

- Appearance of welding with different defocus







Servisimiz

"Satış öncesi servis

(1) ücretsiz örnek işaretleme

Ücretsiz örneklem testi için, lütfen bize dosyanızı gönderin, burada işaretleyeceğiz ve size efekti göstermek veya kaliteyi kontrol etmek için size örnek göndermek için video yapacağız.

(2) özelleştirilmiş makine tasarımı

Müşterinin başvurusuna göre, makinemizi müşterinin rahatlığı ve yüksek üretim verimliliğine göre revize edebiliriz.

"Satış sonrası servis

(1) Kurulum:

Makine alıcının sitesine ulaştıktan sonra, satıcının mühendisleri, alıcı yardımı altındaki özel aletleri kullanarak makine kurulumundan ve devreye alınmasından sorumludur. Alıcı, mühendis vize ücreti, uçak bileti, konaklama, yemekler vb.

(2) Eğitim:

Güvenli çalışma, programlama ve bakım konusunda eğitim vermek için, Makine Tedarikçisi, alıcı nihayet ekipmanı yükledikten sonra nitelikli eğitimler sağlayacaktır.

1.Mekanik bakım eğitimi

2.GAS / Elektronik bakım eğitimi

3.Onal bakım eğitimi

4. Programlama Eğitimi

5. görevli çalışma eğitimi

6.Lazer güvenlik eğitimi

Daha fazla bilgi için tıklayın: [Çin Lazer Kaynak Toptan Satış Fabrika](#)

Fabrika







重要仪器,
非专业人士勿动。

OptiCentric 300

TRIOPTICS





PerkinElmer Lambda 950---Testing Transmission and Reflectivity



Sertifika ve Sergi



CERTIFICATE

ATTESTATION CERTIFICATE OF MACHINERY AND LOW VOLTAGE DIRECTIVES

Technical file of the company mentioned below has been observed and audit has been completed successfully. 2006/42/EC Machinery Directive and 2014/ 35/EU Low Voltage Directive have been taken as references for these processes

Company Name : **Camman HAAS Laser Technology (Suzhou) Co., Ltd.**

Company Address : No 155, West Road Suhong, Suzhou Industrial Park, Suzhou City, Jiangsu , P.R.China

Related Directives and Annex : **Low Voltage Directive 2014/35/EU
Machinery Directive 2006/42/EC**

Related Standards : **EN ISO 12100:2010; EN 60204-1:2006+A1:2009+AC:2010**

Product Name : **Laser Marking Machine**

Report No and Date : SD-90049717.09.08.2018

Product Brand/Model/Type : LMCH-3W,LMCH-5W,LMCH-10W,LMCH-15W,LMCH-20W,LMCH-25W,
LMCH-30W,LMCH-50W,LMCH-60W,LMCH-70W,LMCH-100W,
LMCH-120W,LMCH-150W,LMCH-200W,LMCH-300W,LMCH-500W

Certificate Number : **M.2018.201.N6073**

Initial Assessment Date : 10.08.2018

Registration Date : 13.08.2018

Reissue Date/No :

Expiry Date : **12.08.2023**

U. Saygılı
UDEM International Certification
Auditing Training Centre Industry
and Trade Inc. Co.



The validity of the certificate can be checked through www.udem.com.tr. The CE mark shown on the right can only be used under the responsibility of the manufacturer with the completion of EC Declaration of Conformity for all the relevant Directives. This certificate remains the property of UDEM International Certification Auditing Training Centre Industry and Trade Inc. Co. to whom it must be returned upon request. The above-mentioned firm must keep a copy of this certificate for 15 years from the registration of certificate. This certificate only covers the product(s) stated above and UDEM must be notified in case of any changes on the product(s).
Address: Mithakerezi Mahallesi 2073 Sokak (Eski 93 Sokak) No:10 Çankaya - Ankara - TÜRKİYE
Phone: +90 0312 443 03 90 Fax: +90 0312 443 03 76
E-mail: info@udemtd.com.tr www.udem.com.tr



Certificate of Approval

Certificate No.: 10119Q12565R0M

Awarded to

**Carman Haas Laser Technology(SuZhou)
Co., Ltd.**

Organization Code Certificate No. / Unified Social Credit Code:91320594MA1MF4EP56
Add.:No.155, West Road Suhong, Suzhou Industrial Park, Suzhou City, Jiangsu Province, P.R. China. 215000

Beijing ZhongLianTianRun Certification Center (ZLTR) certify that the
Quality Management System of the above organization has been assessed and found to be
in accordance with the requirements of the standard:
GB/T19001-2016 / ISO9001:2015

SCOPE OF CERTIFICATION/REGISTRATION

The Research and Development and Production of Optics Lenses (Except the limits of national laws and regulations.)

This certificate is made valid when used with certification scopes and the requirements of applicable laws and regulations. These requirements include, but are not limited to, administrative permits, scopes of qualifications, and CCC requirements.

Subject to operation conditions in requirements conformity with Quality Management System.

This Certificate is valid for a period of three years only.

Date from: Mar 13th,2019 To: Mar 12th,2022

The effectiveness of this Certificate shall be Validated by periodic surveillance audit of ZLTR for maintenance.

Information of this certificate can be found on the official website of Beijing Zhonglian Tianrun Certification center (<http://www.zltr.com.cn>)

ISO 9001

ISO 9001



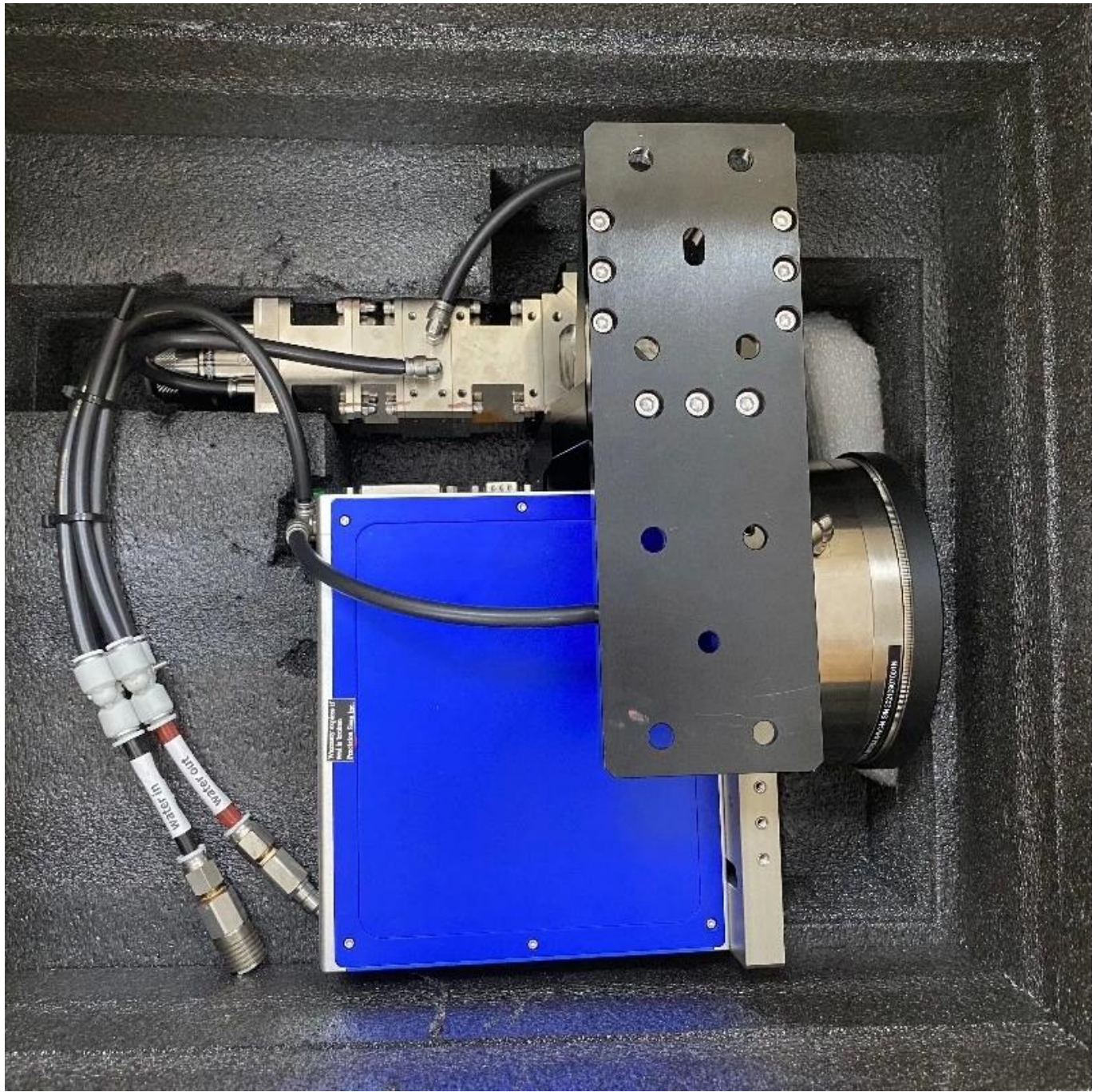
Beijing ZhongLiantianrun Certification Center

Room2003, 22nd Floor, 2nd Unit, Block 1, No.4 Yard, Qiyang Road, Chaoyang District, Beijing, P.R. China 100022

Information of the certificate can be found on the official website of Certification and Accreditation Administration of the People's Republic of China (<http://www.cnca.gov.cn>)



Paket listesi



MONITORED TILTOKEE SHIPMENT
防倾倒运输监测显示标签

WARNING 警告

请注意：该货物在装卸及运输过程中，货物承受的力有可能会导致完全倒置时，造成人员伤亡，并可能造成财产损失。请操作人员小心处理，严格按照包装箱上的指示进行操作。以确保货物在运输过程中始终保持直立状态。如有损坏，请向物流公司报告。

Please notice: The shochokee is attached, please take good care of the goods of the indicator and report the safety operation which could not be avoided if indicated to red do not while although, make rational on delivery receipt and report for damage if damage is discovered above it in original packing container and request the carrier to check up immediately.

请 注意：该货物在装卸及运输过程中，货物承受的力有可能会导致完全倒置时，造成人员伤亡，并可能造成财产损失。请操作人员小心处理，严格按照包装箱上的指示进行操作。以确保货物在运输过程中始终保持直立状态。如有损坏，请向物流公司报告。

Description: The indicator should be stick on the top-left corner of both front and side face.

KEEP UPRIGHT
保持直立状态

CAUTION
 小心装卸

CAUTION
 小心装卸

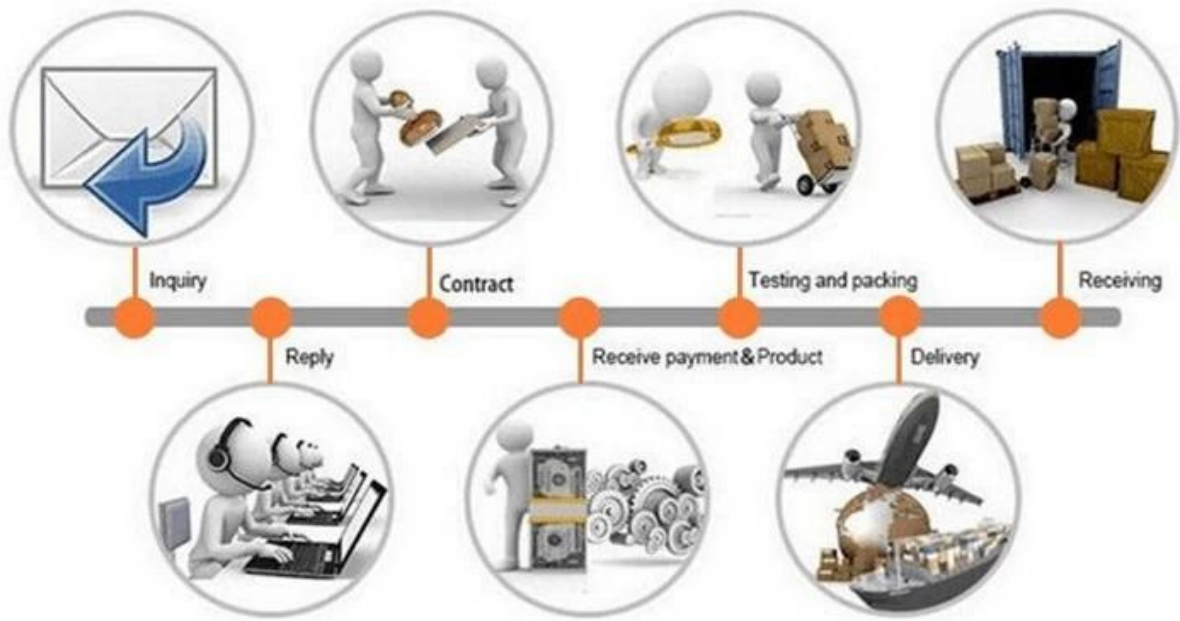
TILTOKEE SHOCKOKEE

TILTOKEE SHOCKOKEE







İade politikası:

Biz ücretsiz bir yıl tam makine garantisi ve iki yıl lazer kaynağı garanti veriyoruz

Geri döndürülmelidir:

Adım 1) Bu web sitesi e-postasıyla bize ulaşın.

Adım 2) Sahip olduğunuz sorun hakkında mümkün olduğunca fazla ayrıntı sağlayın.

Adım 3) Öğeyi iade etme yetkisi verilecektir.

Adım 4) Kabul edilen değiştirme veya geri ödeme için öğeyi iade edin.

Lojistik:

Optik sipariş gemi DHL, UPS, FEDEX, TNT, EMS vb.

Lazer makinesi sipariş teslimi için, EXW, FOB, CNF, CIF terimleri ile Express, hava taşımacılığı veya deniz navlunları ile Alıcının ileticisine veya bizimize göre isteğe bağlı olabilir.

SSS

Q1. Bir üretici misiniz?

A1: Evet, biz kendi kalıplarımız ve üretim hatlarımızla profesyonel ve deneyimli üreticiyiz.

Q2.How ürünlerin kalitesi hakkında?

A2: Teknisyenlerimiz ve QC ekiplerimiz, tüm ürünler için kaliteyi sağlamak için yaşlanma hattı, profesyonel cihazlar ve enstrümanlar kullanarak ürünleri tek tek test eder.

Q3.How fiyat hakkında?

A3: Biz bir üreticiyiz ve her zaman müşterilerimize en rekabetçi fiyatlar sunuyoruz.

S4.Ayrıca sipariş vermek için?

A4: Çevrimiçi servisle iletişime geçin veya doğrudan bize e-posta gönderdi, size ürün fiyatı, spesifikasyonlar, paketleme vb. Size cevap vereceğiz. Teşekkürler.

S5.May Markalama performansını test etmek için malzeme gönderirim?

A5: Evet! Üstün kalitemizi ve servisimizi test etmek için malzeme gönderebilirsiniz.

S6. Fabrikanızı ziyaret edebilir miyim?

A6: Evet, fabrikamızı uygun zamanında ziyaret etmenizi bekliyoruz.

Q7.How OEM veya ODM siparişlerini yapabilir miyim?

A7: Biz farklı OEM / ODM ord için farklı baskı işleme varers. Lütfen çevrimiçi servis ile bizimle iletişime geçin veya doğrudan bize e-posta gönderin.

S8. Emirlerim için nasıl ödeme yapmalıyım?

A8: Her sipariş için Nitelikli Banka ve MOQ için T / T ile ödeme yapabilirsiniz.