

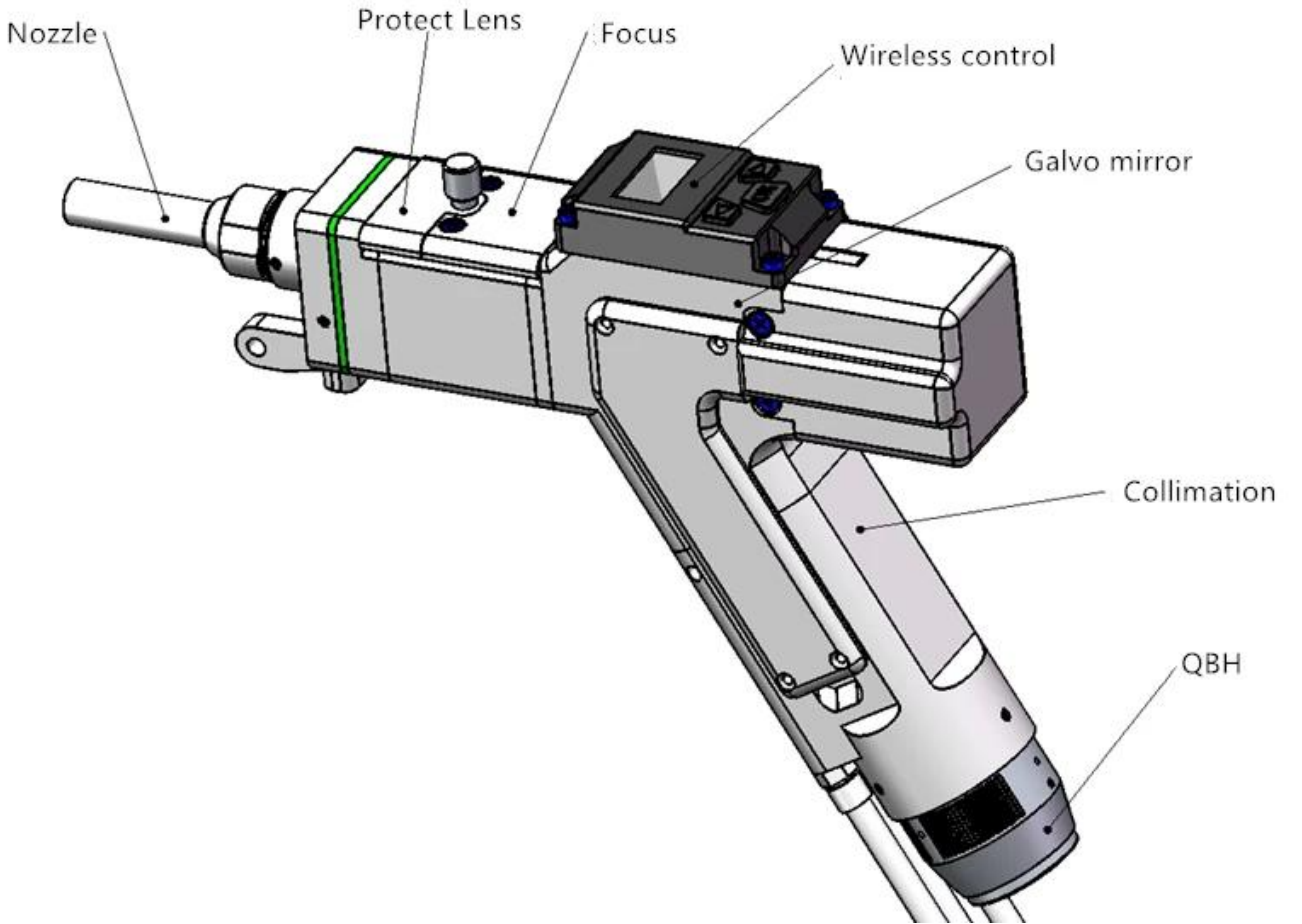
## Ürün Bilgisi

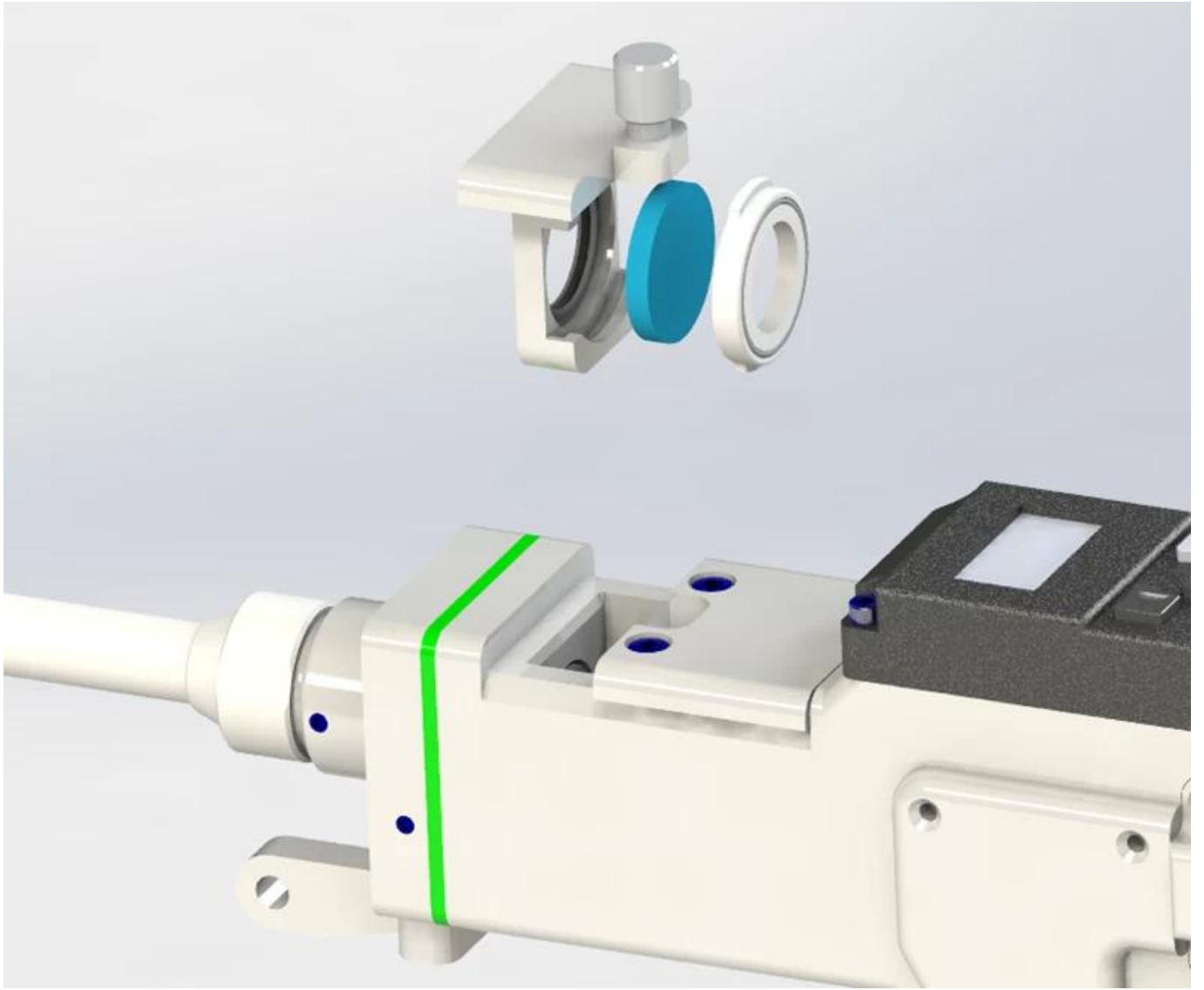
### Ürün Açıklaması:

Lazer kaynağı yeni bir kaynak yöntemidir ve el lazer kaynağı daha yaygın olarak kullanılır. Carmanhaas **Çin El Kaynak Üreticisi** Lazer kaynak makinesinin temini, güzel görünüm, küçük ve hafif, geniş kullanım aralığı, basit çalıştırma ve ince kaynak dikişinin avantajlarına sahiptir, bu da kaynak verimliliğini ve kalitesini büyük ölçüde artırır. El lazer kaynağı, köşelerin zayıf kaynağı, yetersiz kaynak, kaynak sonrası kaynak, çirkin kaynaklar, vb. Gibi mevcut kaynak problemlerini çözer. Çoğu metal kaynağı için ilk tercih.

### Yapı Kompozisyonu

Carmanhaas kaynak kafası yedi temel birimden oluşur: QBH konektörü, kolimasyon modülü, galvanometre modülü, kablosuz kontrol modülü, odaklama modülü, koruyucu ayna modülü ve nozul modülü.







**Teknik parametre:**

Model:	Hw960
Lazer gücü	Max.2000w

Optik Fiber Arayüz Türü	Qbh
Odaklı lens özellikleri	Dia = 20mm, f = 150mm
Lens özellikleri	Dia = 20mm, f = 50mm
Maksimum şeffaf açıklık çapı	16mm
Lazer dalga boyu	1064nm
Kaynak Başlığı Ağırlığı	≤1000g
Kaynak kafasının maksimum harici boyutu (genişlik)	47mm
Meme boyutu	Dış çapı 10mm, tolerans -0.02mm ila -0.04mm, uzunluk 72.5mm

## **Çin 1000 W El Kaynakçı Kafası Fiber Lazer Fabrika**

### **Uygulanabilir malzemeler:**

Lazer Kaynak Makinesi, paslanmaz çelik, lüminum, bakır, krom, nikel, titanyum ve diğer metaller veya alaşımlarda kaynak yapılır.

1. 1000W / 1KW el lazer kaynakçı 0.5-2mm çelik kaynak yapabilir;
2. 1500W / 1.5KW fiber lazer kaynakçısı, 0.5-3mm çelik kaynağında kullanılır;
3. 2000W / 2KW lazer kaynakçı 0,5-4mm çelik, 0.5-3mm alüminyum kaynak yapabilir.

\* Yukarıdaki veriler üçgen ışık noktasına dayanmaktadır.

\* Plaka ve emek farkı nedeniyle, lütfen gerçek kaynaklara bakın.

### **Servisimiz**

#### **"Satış öncesi servis**

(1) ücretsiz örnek işaretleme

Ücretsiz örneklem testi için, lütfen bize dosyanızı gönderin, burada işaretleyeceğiz ve size efekti göstermek veya kaliteyi kontrol etmek için size örnek göndermek için video yapacağız.

(2) özelleştirilmiş makine tasarımı

Müşterinin başvurusuna göre, makinemizi müşterinin rahatlığı ve yüksek üretim verimliliğine göre revize edebiliriz.

#### **"Satış sonrası servis**

(1) Kurulum:

Makine alıcının sitesine ulaştıktan sonra, satıcının mühendisleri, alıcı yardımı altındaki özel aletleri kullanarak makine kurulumundan ve devreye alınmasından sorumludur. Alıcı, mühendis vize ücreti, uçak bileti, konaklama, yemekler vb.

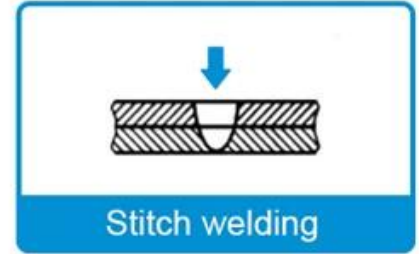
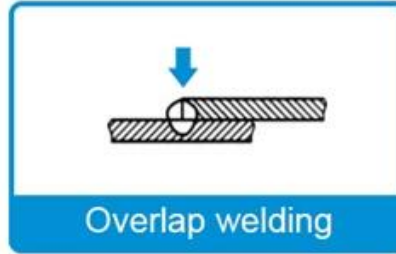
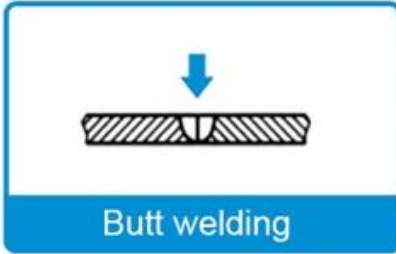
(2) Eğitim:

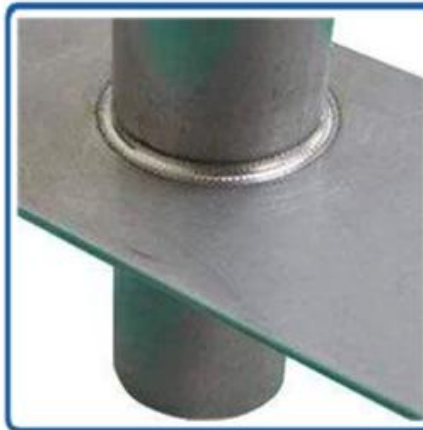
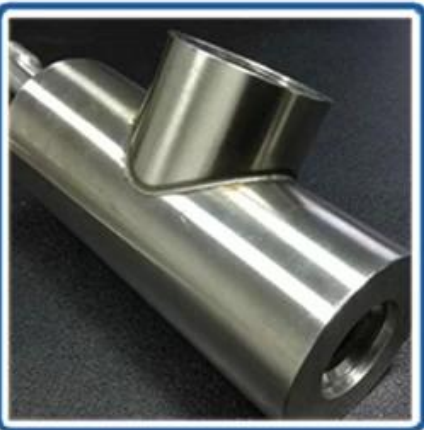
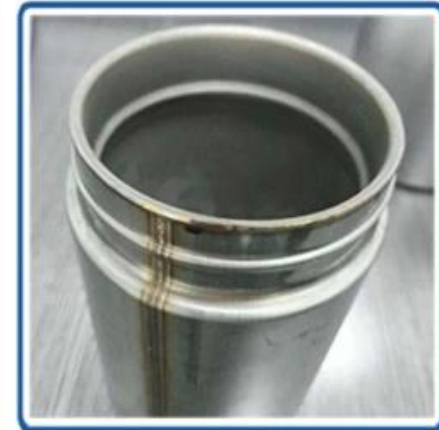
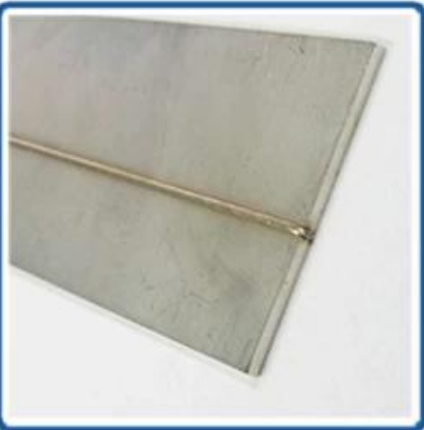
Güvenli çalışma, programlama ve bakım konusunda eğitim vermek için, Makine Tedarikçisi, alıcı nihayet ekipmanı yükledikten sonra nitelikli eğitimler sağlayacaktır.

- 1.Mekanik bakım eğitimi
- 2.GAS / Elektronik bakım eğitimi
- 3.Onal bakım eğitimi
4. Programlama Eğitimi
5. görevli çalışma eğitimi
- 6.Lazer güvenlik eğitimi

**Daha fazla bilgi için tıklayın: [El Kaynağı Tedarikçisi Çin](#)**

**Kaynak örnekleri:**







Fabrika









重要仪器,  
非专业人士勿动。

OptiCentric 300

TRIOPTICS





PerkinElmer Lambda 950---Testing Transmission and Reflectivity



## Sertifika ve Sergi



# C E R T I F I C A T E

## ATTESTATION CERTIFICATE OF MACHINERY AND LOW VOLTAGE DIRECTIVES

Technical file of the company mentioned below has been observed and audit has been completed successfully. 2006/42/EC Machinery Directive and 2014/ 35/EU Low Voltage Directive have been taken as references for these processes

Company Name : **Camman HAAS Laser Technology (Suzhou) Co., Ltd.**

Company Address : No 155, West Road Suhong, Suzhou Industrial Park, Suzhou City, Jiangsu , P.R.China

Related Directives and Annex : **Low Voltage Directive 2014/35/EU  
Machinery Directive 2006/42/EC**

Related Standards : **EN ISO 12100:2010; EN 60204-1:2006+A1:2009+AC:2010**

Product Name : **Laser Marking Machine**

Report No and Date : SD-90049717.09.08.2018

Product Brand/Model/Type : LMCH-3W,LMCH-5W,LMCH-10W,LMCH-15W,LMCH-20W,LMCH-25W,  
LMCH-30W,LMCH-50W,LMCH-60W,LMCH-70W,LMCH-100W,  
LMCH-120W,LMCH-150W,LMCH-200W,LMCH-300W,LMCH-500W

Certificate Number : **M.2018.201.N6073**

Initial Assessment Date : 10.08.2018

Registration Date : 13.08.2018

Reissue Date/No :

Expiry Date : **12.08.2023**

*Signature*  
UDEM International Certification  
Auditing Training Centre Industry  
and Trade Inc. Co.



The validity of the certificate can be checked through [www.udem.com.tr](http://www.udem.com.tr). The CE mark shown on the right can only be used under the responsibility of the manufacturer with the completion of EC Declaration of Conformity for all the relevant Directives. This certificate remains the property of UDEM International Certification Auditing Training Centre Industry and Trade Inc. Co. to whom it must be returned upon request. The above-mentioned firm must keep a copy of this certificate for 15 years from the registration of certificate. This certificate only covers the product(s) stated above and UDEM must be notified in case of any changes on the product(s).  
Address: Mithakere Mahallesi 2073 Sokak (Eski 93 Sokak) No:10 Çankaya - Ankara - TÜRKİYE  
Phone: +90 0312 443 03 90 Fax: +90 0312 443 03 76  
E-mail: [info@udemtd.com.tr](mailto:info@udemtd.com.tr) [www.udem.com.tr](http://www.udem.com.tr)



## Certificate of Approval

Certificate No.: 10119Q12565ROM

Awarded to

**Carman Haas Laser Technology(SuZhou)  
Co., Ltd.**

Organization Code Certificate No. / Unified Social Credit Code:91320594MA1MF4EP56  
Add.:No.155, West Road Suhong, Suzhou Industrial Park, Suzhou City, Jiangsu Province, P.R. China. 215000

Beijing ZhongLianTianRun Certification Center (ZLTR) certify that the  
Quality Management System of the above organization has been assessed and found to be  
in accordance with the requirements of the standard:  
**GB/T19001-2016 / ISO9001:2015**

### SCOPE OF CERTIFICATION/REGISTRATION

The Research and Development and Production of Optics Lenses (Except the limits of national laws and regulations.)

This certificate is made valid when used with certification scopes and the requirements of applicable laws and regulations. These requirements include, but are not limited to, administrative permits, scopes of qualifications, and CCC requirements.

Subject to operation conditions in requirements conformity with Quality Management System.

This Certificate is valid for a period of three years only.

**Date from: Mar 13th,2019 To: Mar 12th,2022**

The effectiveness of this Certificate shall be Validated by periodic surveillance audit of ZLTR for maintenance.

Information of this certificate can be found on the official website of Beijing Zhonglian Tianrun Certification center (<http://www.zltr.com.cn>)

ISO 9001

ISO 9001



Beijing Zhongliantianrun Certification Center

Room2003, 22nd Floor, 2nd Unit, Block 1, No.4 Yard, Qiyang Road, Chaoyang District, Beijing, P.R. China 100022

Information of the certificate can be found on the official website of Certification and Accreditation Administration of the People's Republic of China (<http://www.cnca.gov.cn>)



## Paket listesi

P / n	Öge adı	Miktar
	El Lazer Kaynak Kafası	Carmanhaas
		1 set
<b>Ücretsiz aksesuarlar</b>		
1	Yedek bakır memesi	7 adet
2	Yedek Koruyucu Lens	5pcs
3	Lazer koruyucu googles	1064nm
		1 bilgisayar

Not: Yukarıdaki tablo yalnızca standart fabrika yapılandırması içindir.



## İade politikası:

Biz ücretsiz bir yıl tam makine garantisi ve iki yıl lazer kaynağı garanti veriyoruz

Geri döndürülmelidir:

Adım 1) Bu web sitesi e-postasıyla bize ulaşın.

Adım 2) Sahip olduğunuz sorun hakkında mümkün olduğunca fazla ayrıntı sağlayın.

Adım 3) Ögeyi iade etme yetkisi verilecektir.

Adım 4) Kabul edilen deęiřtirme veya geri ödeme için ögeyi iade edin.

## Lojistik:

Optik sipariř gemi DHL, UPS, FEDEX, TNT, EMS vb.

Lazer makinesi sipariř teslimi için, EXW, FOB, CNF, CIF terimleri ile Express, hava tařımacılıęı veya deniz navlunları ile Alıcının ileticisine veya bizimize göre isteęe baęlı olabilir.

Q1. Bir üretici misiniz?

A1: Evet, biz kendi kalıplarımız ve üretim hatlarımızla profesyonel ve deneyimli üreticiyiz.

Q2.How ürünlerin kalitesi hakkında?

A2: Teknisyenlerimiz ve QC ekiplerimiz, tüm ürünler için kaliteyi sağlamak için yaşlanma hattı, profesyonel cihazlar ve enstrümanlar kullanarak ürünleri tek tek test eder.

Q3.How fiyat hakkında?

A3: Biz bir üreticiyiz ve her zaman müşterilerimize en rekabetçi fiyatlar sunuyoruz.

S4.Ayrıca sipariş vermek için?

A4: Çevrimiçi servisle iletişime geçin veya doğrudan bize e-posta gönderdi, size ürün fiyatı, spesifikasyonlar, paketleme vb. Size cevap vereceğiz. Teşekkürler.

S5.May Markalama performansını test etmek için malzeme gönderirim?

A5: Evet! Üstün kalitemizi ve servisimizi test etmek için malzeme gönderebilirsiniz.

S6. Fabrikamızı ziyaret edebilir miyim?

A6: Evet, fabrikamızı uygun zamanında ziyaret etmenizi bekliyoruz.

Q7.How OEM veya ODM siparişlerini yapabilir miyim?

A7: Biz farklı OEM / ODM ord için farklı baskı işleme varers. Lütfen çevrimiçi servis ile bizimle iletişime geçin veya doğrudan bize e-posta gönderin.

S8. Emirlerim için nasıl ödeme yapmalıyım?

A8: Her sipariş için Nitelikli Banka ve MOQ için T / T ile ödeme yapabilirsiniz.