

Ürün Açıklaması

bir ısı kaynağı olarak yüksek enerji yoğunluğu, lazer ışınının kullanımda olan bir yüksek verimli bir hassas kaynak kaynak yöntemi Lazer. Lazer kaynak lazer işleme teknolojisinin önemli yönlerinden biridir. Lazer yayılacağı ve ısıtır iş parçası yüzeyi, ısı iletimi yoluyla iç yüzey ısı dağılır, sonra lazer iş parçası erime yapar ve lazer darbe genişliği, enerji, maksimum güç ve tekrarlama sıklığının kontrol edilmesi havuz kaynak spesifik oluşturur. Kendine özgü avantajları nedeniyle, başarıyla mikro parça ve küçük parçalar için hassas kaynak uygulanmıştır.

Lazer kaynak enerji kaynağı olarak koyar lazer ışınının kaynakçı kaynak teknolojisi, lazer eritme ve kaynak gerçekleştirme için kaynak elemanı eklemlerin üzerindeki etkisi gösterecek.

[El Kaynak Tedarikçi Çin](#)

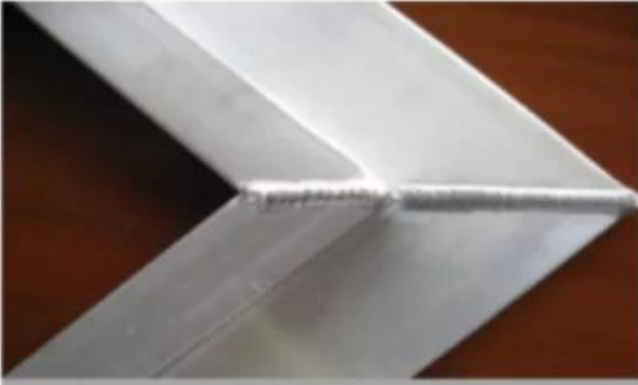


Makine Özellikleri:

- 1.The enerji yoğunluğu yüksek, ısı girişi düşüktür, ısıl deformasyonu miktarının az olduğu ve eritme bölgesi ve bir ısı-etkilenen bölge, dar ve derindir. ince kaynak yapısını ve iyi bir ortak bir performans kaynak olabilir
- 2.High soğutma hızı. Kontak kaynak ile
- 3.Compared, lazer kaynak elektrotları ihtiyacını, günlük bakım maliyetlerini azaltmak ve büyük ölçüde iş verimini artırma ortadan kaldırır.
- 4.The kaynak dikişi görünüş, yumuşak, düz ve güzel, hassasiyet yüksektir, konik küçük, penetrasyon derinliği büyük, ince.
- 5.No sarf, küçük boyutlu, esnek işlem, düşük işletme ve bakım maliyetleri.
- 6.The lazer fiber optik üzerinden iletilen ve bir boru hattı veya robot ile bağlantılı olarak kullanılabilir.

Makine Avantajı:

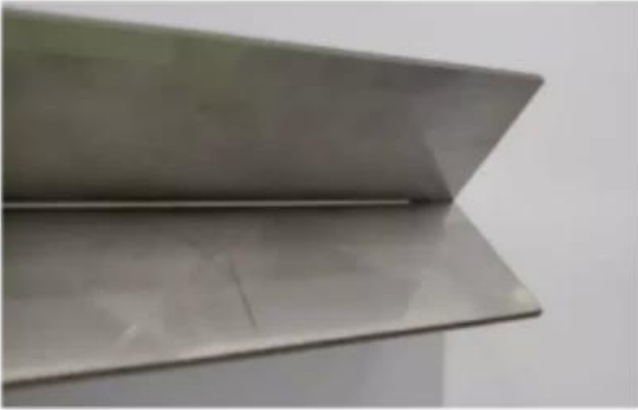
- 1, Yüksek verim
Hız hızlı ikiden fazla kat geleneksel kaynak hızından daha olduğunu.
- 2, yüksek kaliteli
zaman ve maliyet tasarrufu, daha sonraki taşlama olmadan, Pürüzsüz ve güzel kaynak dikişi.
- 3, düşük maliyetli
% 80 ila % 90 güç tasarrufu, imalat giderleri % 30 oranında azalır
- 4, Esnek çalışma
Kolay kullanım, gerek deneyimi iyi bir iş yapabilir.



Solderless



360 degree no dead seam weld



No deformation



Perfect weld

[Toptan 1000W El Fiber Lazer Kaynak Makinesi](#)

Uygulama Sektörler:

Lazer kaynak makinesi yaygın IT sektöründe, tıbbi malzeme, haberleşme cihazları, havacılık, makine imalatı, akü imalat, asansör imalat, zanaat hediyeler, ev aletleri imalat, kalıp, dişlilerin, otomobil gemi inşa, Kol ve duvar saatleri, takı ve diğer sektörlerde kullanılmaktadır .

Uygulanabilir Malzemeler:

[Çin Kaynak Makinesi 1000W El Fiber Lazer Fabrikası](#)bu makine, altın, gümüş, titanyum, nikel, kalay, bakır, alüminyum ve diğer metal ve alaşım malzemesinin kaynak için uygun olan, metal ve diğer metaller arasında kaynak aynı hassasiyet elde edilebilir, yaygın havacılık ekipmanı kullanılmıştır, gemi yapımı, cihazlar, mekanik ve elektrikli ürünler, otomotiv ve diğer sanayi.

Makine Teknik Parametreler:

Model:	CHLW-1000W / 1500W / 2000W
Lazer gücü	1000W / 1500W / 2000W
Lazer Kaynağı	Raycus (JPT / MAX Are Opsiyonel)
Çalışma gerilimi	AC380V 50Hz
Toplam güç	≤ 5000W
Merkezi dalgaboyu	1080 ± 5 nm
Çıkış gücü stabilite	<2%
Lazer frekans	50Hz-5KHz
Ayarlanabilir güç aralığı	% 5-95
Işın kalitesi	1.1
Optimum çalışma ortamı	Sıcaklık 10-35 ° C, nem% 20-% 80
Elektrik talebi	AC220V
Çıkış lif uzunluğu	5/10/15 m (İsteğe bağlı)
Soğutma yöntemi	Su Soğutma
Gaz Kaynağı	0.2Mpa (argon, azot)
Ambalaj Ölçüleri	115 * 70 * 128cm
Brüt ağırlık	218kg
Soğutma suyu sıcaklığı	20-25 ° C
Ortalama tüketilen güç	2000 / 4000W

Fabrika







重要仪器,
非专业人士勿动。

OptiCentric 300

TRIOPTICS





PerkinElmer Lambda 950---Testing Transmission and Reflectivity



Sertifika ve Sergi



CERTIFICATE

ATTESTATION CERTIFICATE OF MACHINERY AND LOW VOLTAGE DIRECTIVES

Technical file of the company mentioned below has been observed and audit has been completed successfully. 2006/42/EC Machinery Directive and 2014/ 35/EU Low Voltage Directive have been taken as references for these processes

Company Name : **Camman HAAS Laser Technology (Suzhou) Co., Ltd.**

Company Address : No 155, West Road Suhong, Suzhou Industrial Park, Suzhou City, Jiangsu , P.R.China

Related Directives and Annex : **Low Voltage Directive 2014/35/EU
Machinery Directive 2006/42/EC**

Related Standards : **EN ISO 12100:2010; EN 60204-1:2006+A1:2009+AC:2010**

Product Name : **Laser Marking Machine**

Report No and Date : SD-90049717.09.08.2018

Product Brand/Model/Type : LMCH-3W,LMCH-5W,LMCH-10W,LMCH-15W,LMCH-20W,LMCH-25W,
LMCH-30W,LMCH-50W,LMCH-60W,LMCH-70W,LMCH-100W,
LMCH-120W,LMCH-150W,LMCH-200W,LMCH-300W,LMCH-500W

Certificate Number : **M.2018.201.N6073**

Initial Assessment Date : 10.08.2018

Registration Date : 13.08.2018

Reissue Date/No :

Expiry Date : **12.08.2023**

U. Saygılı
UDEM International Certification
Auditing Training Centre Industry
and Trade Inc. Co.



The validity of the certificate can be checked through www.udem.com.tr. The CE mark shown on the right can only be used under the responsibility of the manufacturer with the completion of EC Declaration of Conformity for all the relevant Directives. This certificate remains the property of UDEM International Certification Auditing Training Centre Industry and Trade Inc. Co. to whom it must be returned upon request. The above-mentioned firm must keep a copy of this certificate for 15 years from the registration of certificate. This certificate only covers the product(s) stated above and UDEM must be notified in case of any changes on the product(s).
Address: Mithakerezi Mahallesi 2073 Sokak (Eski 93 Sokak) No:10 Çankaya - Ankara - TÜRKİYE
Phone: +90 0312 443 03 90 Fax: +90 0312 443 03 76
E-mail: info@udemtd.com.tr www.udem.com.tr



Certificate of Approval

Certificate No.: 10119Q12565ROM

Awarded to

**Carman Haas Laser Technology(SuZhou)
Co., Ltd.**

Organization Code Certificate No. / Unified Social Credit Code:91320594MA1MF4EP56
Add.:No.155, West Road Suhong, Suzhou Industrial Park, Suzhou City, Jiangsu Province, P.R. China. 215000

Beijing ZhongLianTianRun Certification Center (ZLTR) certify that the
Quality Management System of the above organization has been assessed and found to be
in accordance with the requirements of the standard:
GB/T19001-2016 / ISO9001:2015

SCOPE OF CERTIFICATION/REGISTRATION

The Research and Development and Production of Optics Lenses (Except the limits of national laws and regulations.)

This certificate is made valid when used with certification scopes and the requirements of applicable laws and regulations. These requirements include, but are not limited to, administrative permits, scopes of qualifications, and CCC requirements.

Subject to operation conditions in requirements conformity with Quality Management System.

This Certificate is valid for a period of three years only.

Date from: Mar 13th,2019 To: Mar 12th,2022

The effectiveness of this Certificate shall be Validated by periodic surveillance audit of ZLTR for maintenance.

Information of this certificate can be found on the official website of Beijing Zhonglian Tianrun Certification center (<http://www.zltr.com.cn>)



Beijing ZhongLiantianrun Certification Center

Room2003, 22nd Floor, 2nd Unit, Block 1, No.4 Yard, Qiyang Road, Chaoyang District, Beijing, P.R. China 100022

Information of the certificate can be found on the official website of Certification and Accreditation Administration of the People's Republic of China (<http://www.cnca.gov.cn>)

ISO 9001

ISO 9001



Servisimiz

"Ön satış hizmeti

(1) Ücretsiz örnek işaretleme

ücretsiz örnek test için bize dosyayı gönderin, biz burada işaretleme yapmak ve Verme video kalitesini kontrol etmek için size size efekti veya gönderme örneği göstermek için.

(2) Özelleştirilmiş makine tasarımı

Müşterinin uygulamasına göre, müşterinin rahatlığı ve yüksek üretim verimliliği için buna göre makineyi revize edebilir.

"Satış sonrası Hizmet

(1) montajı:

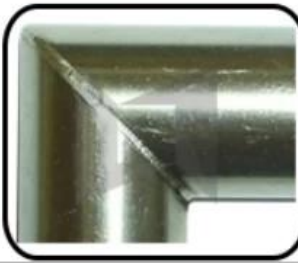
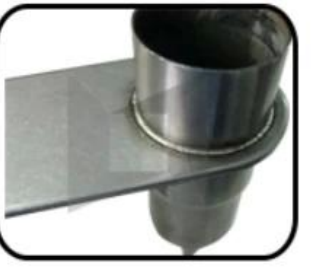
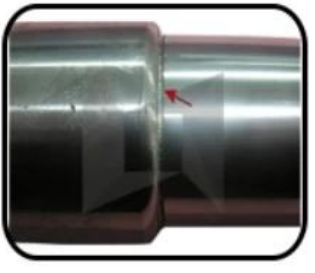
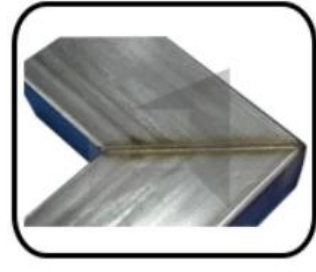
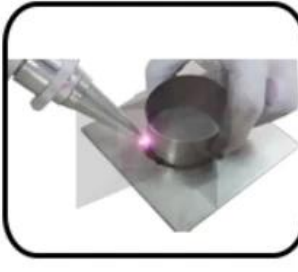
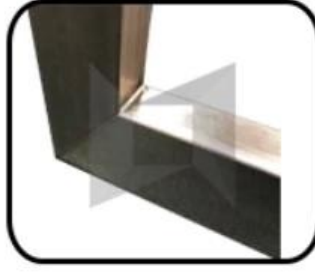
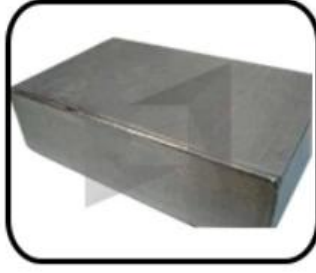
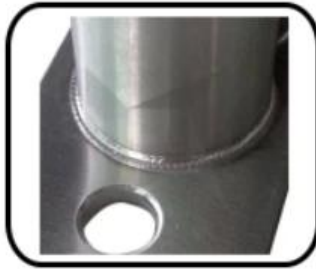
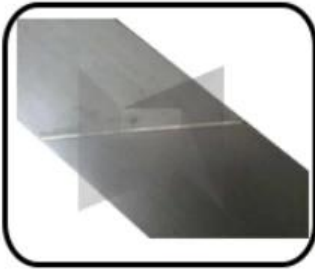
Makine Alıcının sitesine ulaştıktan sonra, satıcının mühendisleri, alıcı yardımı altındaki özel aletleri kullanarak makine kurulumundan ve devreye alınmasından sorumludur. Alıcı, mühendis vize ücreti, uçak bileti, konaklama, yemekler vb. İçin ödeme yapmalıdır.

(2) Eğitim:

Güvenli çalışma, programlama ve bakım konusunda eğitim vermek için, Makine Tedarikçisi, alıcı nihayet ekipmanı yükledikten sonra nitelikli eğitmenler sağlayacaktır.

- 1.Mekanik bakım eğitimi
- 2.GAS / Elektronik bakım eğitimi
- 3.Onal bakım eğitimi
4. Programlama Eğitimi
5. görevli çalışma eğitimi
- 6.Lazer güvenlik eğitimi

Paslanmaz çelik kaynak örnekleri:



PaketlemeListe

P / n	Öge adı		Miktar
	Hanheld Kaynak Makinesi	Carmanhaas	1 set
Ücretsiz aksesuarlar			
1	Koruyucu lens		2 parça
2	Meme		biraz
3	Kaynak Kafası Kablosu		1 set
4	Kullanım kılavuzu ve lazer kaynak raporu		1 parça
5	Lazer koruyucu googles	1064nm	1 parça

Paketleme Detayları:	Bir tahta sandık içinde bir set
Tek paket boyutu:	110x64x48cm
Tek brüt ağırlık	264kg
Teslimat süresi:	Tam ödeme aldıktan sonra 2-5 gün içinde gönderilir





İade politikası:

Biz ücretsiz bir yıl tam makine garantisi ve iki yıl lazer kaynağı garanti veriyoruz

Geri döndürülmelidir:

Adım 1) Bu web sitesi e-postasıyla bize ulaşın.

Adım 2) Sahip olduğunuz sorun hakkında mümkün olduğunca fazla ayrıntı sağlayın.

Adım 3) Öğeyi iade etme yetkisi verilecektir.

Adım 4) Kabul edilen değişirme veya geri ödeme için öğeyi iade edin.

Lojistik:

(1) Lazer optik sipariş teslimatı için, DHL, UPS, FEDEX, TNT, EMS, ETS ile isteğe bağlı olabilir.

(2) içinLazermakineEmirTeslimat,olmakisteğe bağlıile birlikteterimlerle ilgiliEski işFob, cnf, cifTaraftandanHavaveyataraftandanDeniztemelliüzerindeNSalıcınınileticilerveyabizim.

Q1. Bir üretici misiniz?

A1: Evet, kendi kalıplarımız ve üretim hatlarımızla profesyonel ve deneyimli üreticiyiz.

Q2.How ürünlerin kalitesi hakkında?

A2: Teknisyenlerimiz ve QC ekiplerimiz, tüm ürünler için kaliteyi sağlamak için yaşlanma hattı, profesyonel cihazlar ve enstrümanlar kullanarak ürünleri tek tek test eder.

Q3.How fiyat hakkında?

A3: Biz bir üreticiyiz ve her zaman müşterilerimize en rekabetçi fiyatlar sunuyoruz.

Q4.How sipariş vermek için?

A4: Çevrimiçi servisle temasa geçin veya doğrudan bize e-posta gönderdi, size ürün fiyatı, spesifikasyonlar, paketleme vb. Size cevap vereceğiz. Teşekkürler.

Q5.May İşaretleme performansını test etmek için malzeme gönderir miyim?

A5: Evet! Üstün kalitemizi ve servisimizi test etmek için malzeme gönderebilirsiniz.

S6. fabrikanızı ziyaret edebilir miyim?

A6: Evet, fabrikamızı uygun zamanınızda ziyaret etmenizi bekliyoruz.

Q7.How OEM veya ODM siparişlerini nasıl yapabilirim?

A7: Biz farklı OEM / ODM ord için farklı baskı işleme varers. Lütfen çevrimiçi servis ile bizimle iletişime geçin veya doğrudan bize e-posta gönderin.

S8. Emirlerim için nasıl ödeme yapmalıyım?

A8: Her sipariş için Nitelikli Banka ve MOQ için T / T ile ödeme yapabilirsiniz.