

## Ürün Açıklaması

Tipik olarak, güç aküsü yeni temiz bir enerjidir ve şu anda dünyadaki bir araştırma noktalarıdır. Elektrikli otomobil, elektrikli tren, elektrikli bisiklet ve golf arabası olarak bu tür araçlar için güç kaynağını sağlayan bir tür depolama bataryasıdır. Çok çeşitli endüstrilere uygulanmış ve insanların yaşamlarının bir parçası haline gelmiştir. ([Güç aküsü üreticisi Çin](#))

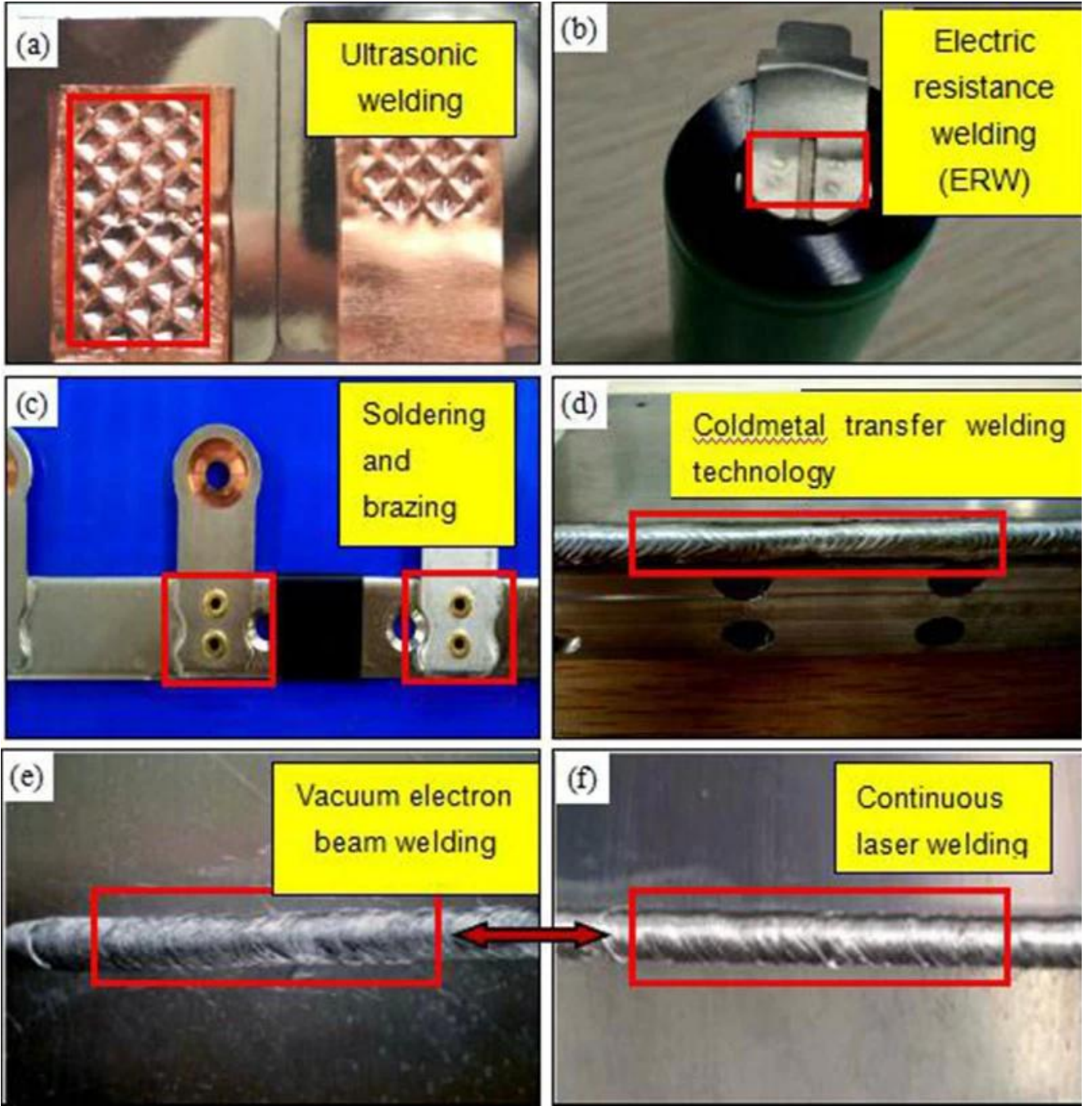
Power Pil, esas olarak anot malzemesinden, katot malzemesi (karbon malzemesi), ayırıcı, elektrolit, akü kabuğu vb. Birleştirilir. Yeni enerji araçlarının çekirdek bileşeni olarak, doğrudan araç performansını belirler. Lazer kaynağı, bu ham maddeleri pil hücresine, batarya paketine vb. Kaynaklayan bir tür üretim sürecidir. Power Pil'in tüm üretim işlemi için çok kritik olanıdır.

### **Güç aküsünün ortak kaynak yöntemlerinin karşılaştırılması**

Pek çok paketleme teknolojisi, güç bataryasının gerçek üretim sürecine uygulanır: lazer kaynağı, elektrik direnç kaynağı, ultrasonik kaynak, soğuk metal transfer kaynağı teknolojisi (CMT), lehimleme ve lehimleme, vakum elektron ışın kaynağı vb. Uygun kaynak yöntemleri ve optimize edilmiş işlem Parametreler, güç aküsünün üretim maliyetini kaydetmede önemli bir rol oynar ve tekdüzelik, güvenilirliğini ve güvenliğini sağlar. Esnek, verimli ve hassasiyet, lazer kaynağı, yalnızca güç aküsünün üretim sürecinin performans gereksinimlerini karşılayabilecek ancak büyük bir temassız olmayan bir işlemdir, ancak büyük yeni enerji teknolojisinin gelişimini geliştirmektedir.

Aşağıdaki şekilde, bazı uygulama alanlarında avantajları ve dezavantajlarına sahip olan ortak kaynak yöntemlerine sahip bazı kaynak dikiş resimlerini göstermektedir. Vakumlu elektron ışın kaynağı ve lazer kaynağının kaynak etkisi, her ikisi de yüksek enerji yoğunluğu kaynağı olduğundan neredeyse aynıdır. Bununla birlikte, elektron ışın kaynağı tesis ve çalışma ortamı (vakum) için yüksek gereksinimlere sahiptir, bu nedenle seri üretimde büyük zorluklar vardır. Halen, yalnızca bazı özel süperpapacitor üretiminde kullanılır. Lazer kaynağının avantajlarına sahiptir: düşük kaynak malzemesi kaybı, kaynak akısı gerekmez, güzel kaynak dikişi, istikrarlı performans, kolay kullanım, iyi kaynak kalitesi, diğer kaynak yöntemleri ile eşleştirilemeyen yüksek otomasyon ve işlem tekrarlanabilirliği.

### [Lazer Kaynak Takviyesi Çin](#)



- (a) ultrasonik kaynak;  
(b) Elektrikli Direnç Kaynağı (ERW);  
(c) lehimleme ve lehimleme;  
(d) Soğuk metal transfer kaynak teknolojisi;  
(e) Vakumlu elektron ışın kaynağı;  
(f) sürekli lazer kaynağı

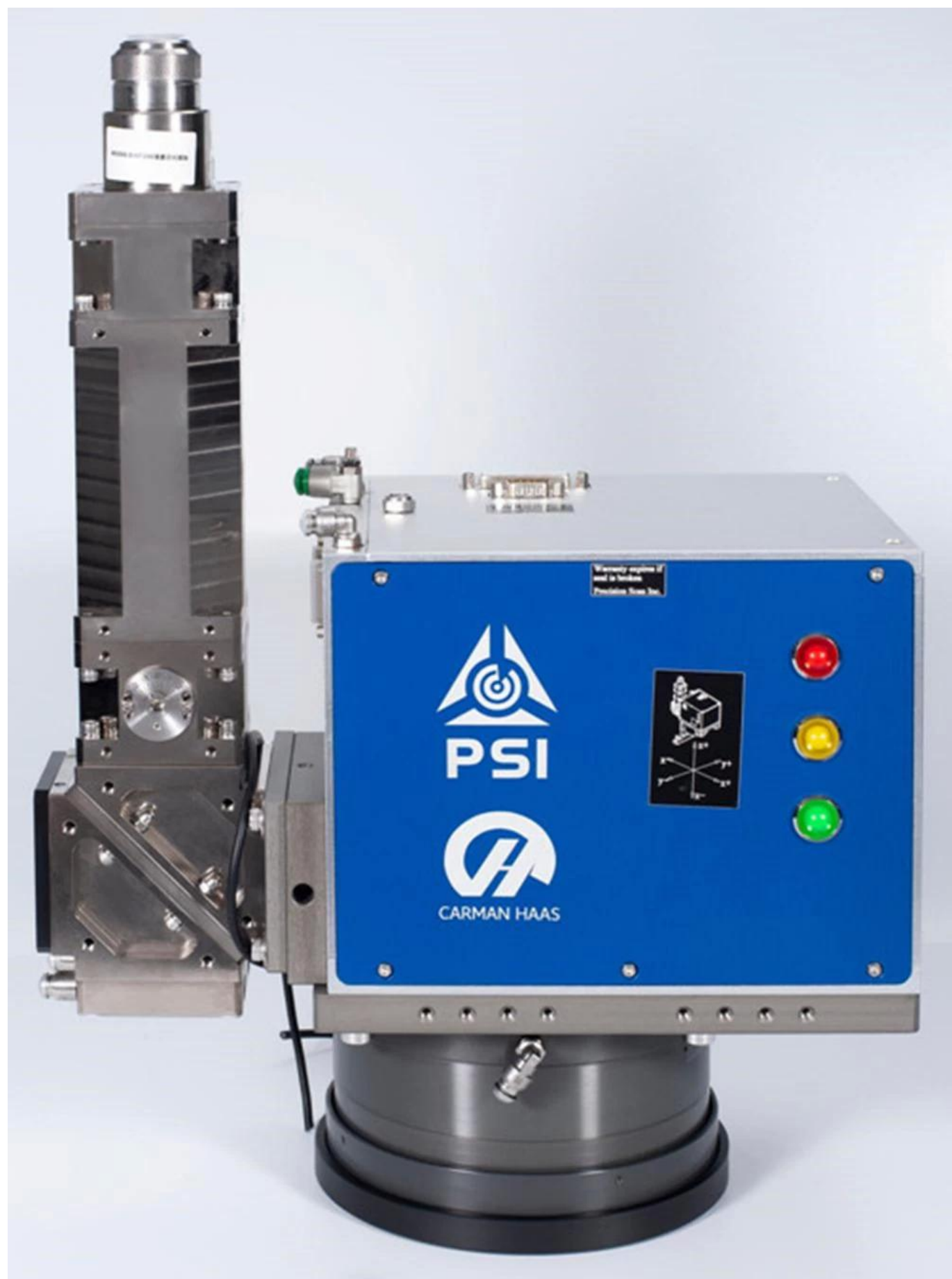
### Teknik parametre:

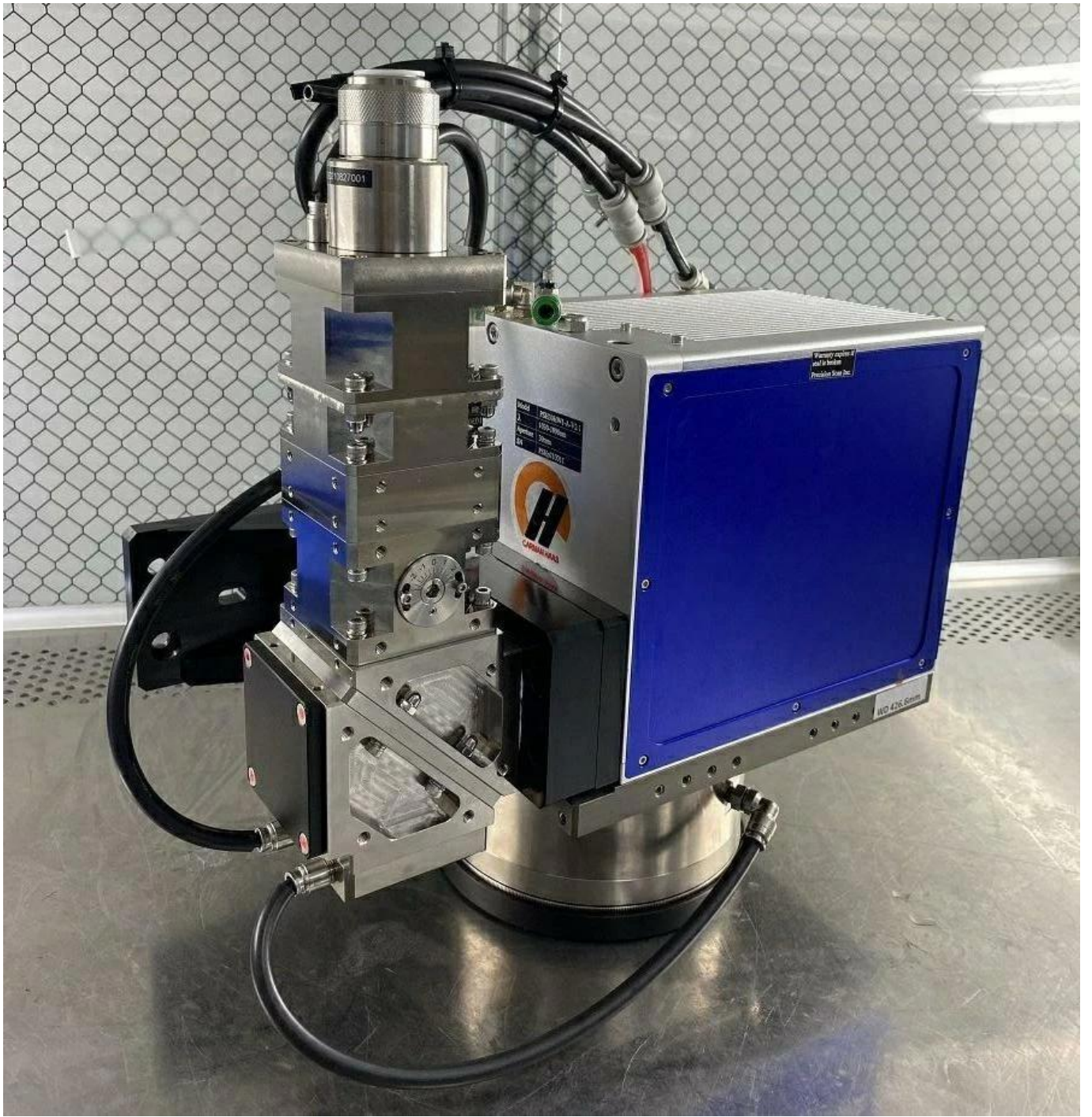
- 1.Wavelength: 1030 ~ 1090nm;
- 2.Lazer gücü: Multimod lazer 4000-6000W;
- 3.Lazer Gücü: Tek Modlu Lazer 2500W

4. Collimating lens fl (isteğe bađlı);
- 5.F-θ Tarama Lens FL (isteğe bađlı);
- 6.Coaxial CCD modülü, C konektörü;
- 7.Focus aralıđı:  $\pm 3$ mm kolimating lens hareket eder;
8. Connector QBH;
- 9.Optional güç algılama: örnekleme hızı% 0.5, algılama frekansı 100Hz;
- 10.Air Bıçak (isteğe bađlı);
11. Günlük sistem (isteğe bađlı);
- 12.Focus göstergesi (isteğe bađlı);
- 13.Air sođutma sistemi (isteğe bađlı);
- 14.CONTROL sistemi XY2-100;
- 15.GroSS Ađırlık: 18kg.

### [Galvo kafa lazer kaynak fabrikası çin](#)







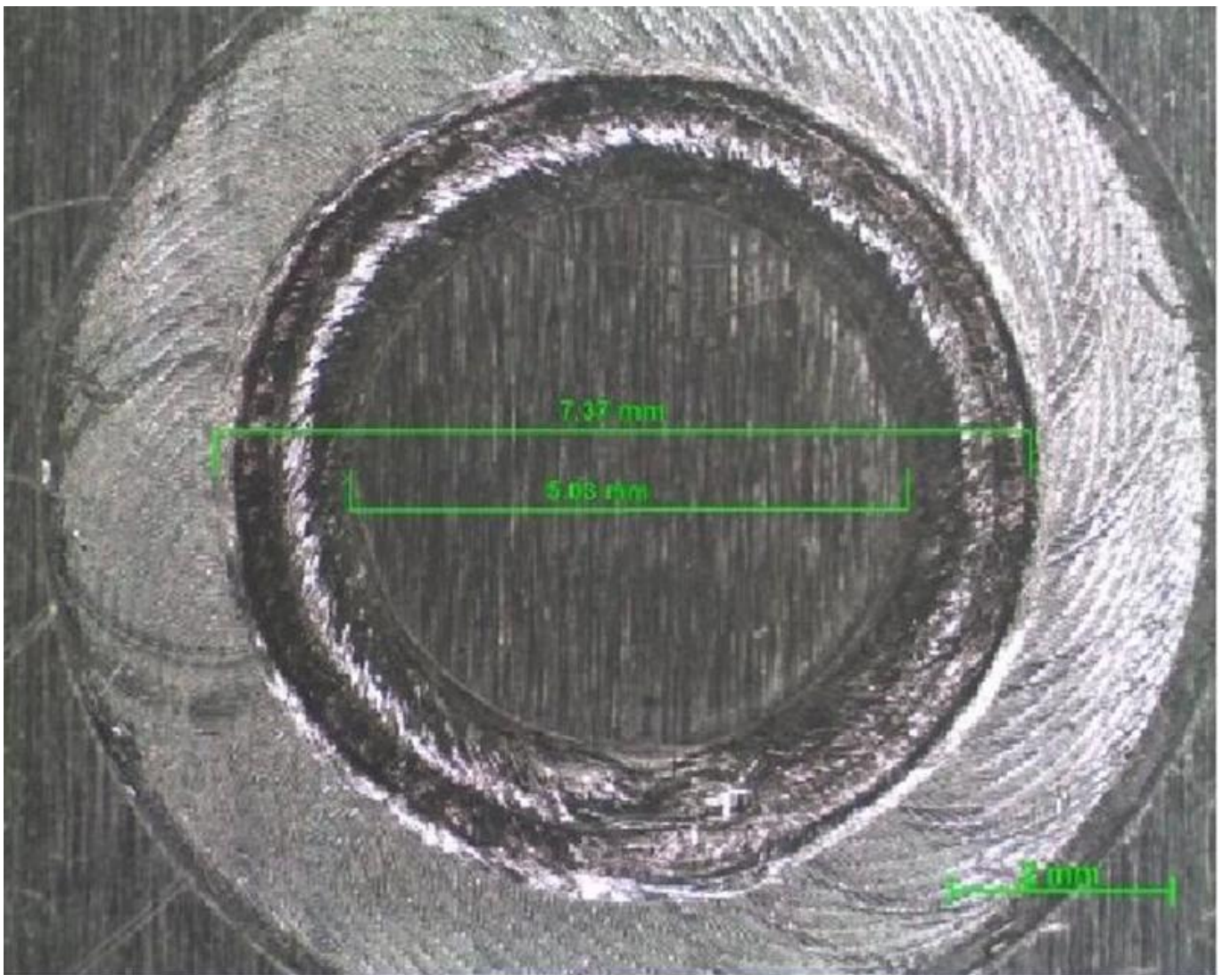
## 1030-1090nm F-Theta Lenses

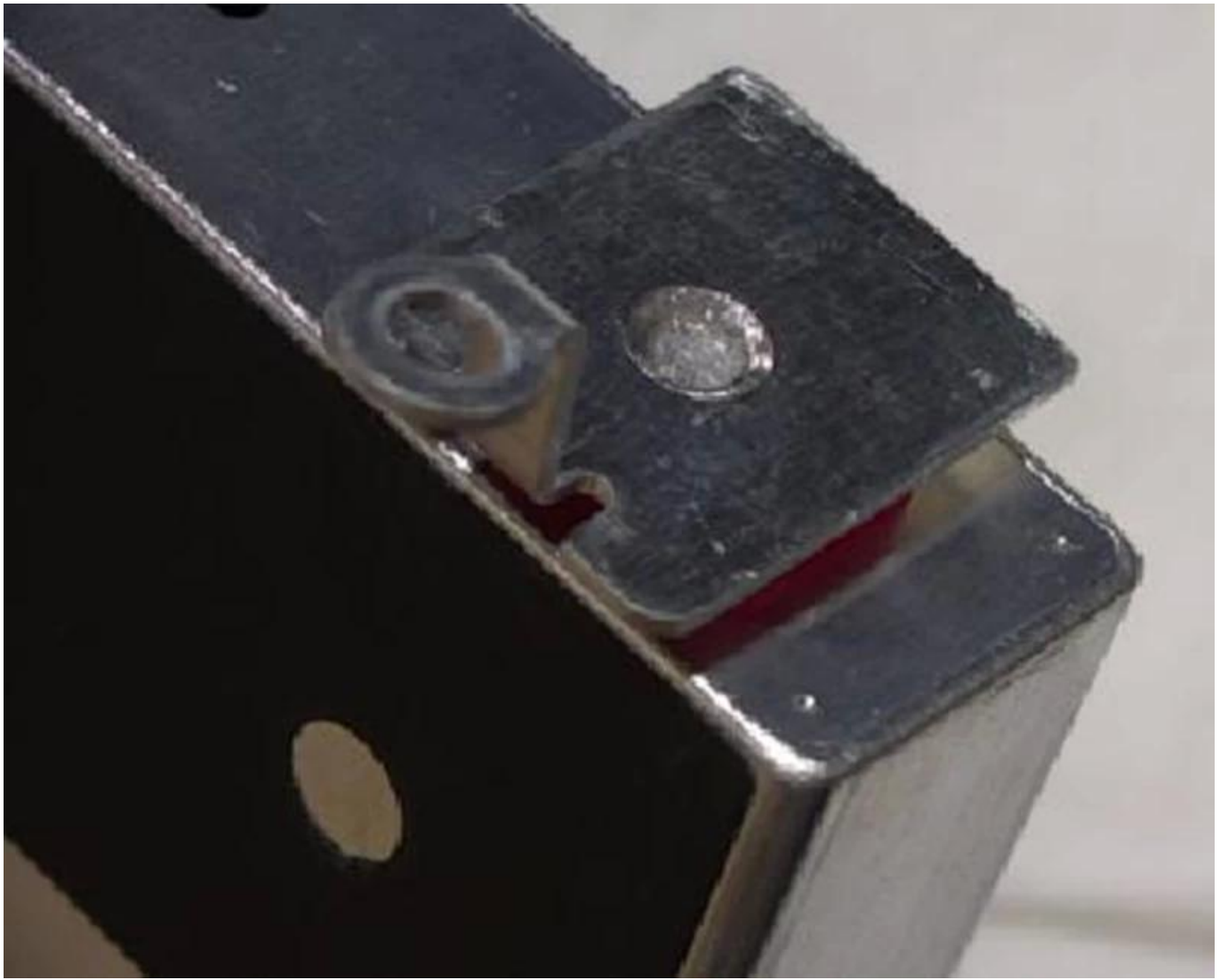
Part Description	Focal Length (mm)	Scan Field (mm)	Max Entrance Pupil (mm)	Working Distance(mm)	Mounting Thread
SL-(1030-1090)-100-254-(30CA)-M102*1-WC	254	100x100	30	333	M102x1/M85x1
SL-(1030-1090)-180-348-(30CA)-M102*1-WC	348	180x180	30	438	M102x1
SL-(1030-1090)-180-400-(30CA)-M102*1-WC	400	180x180	30	501	M102x1
SL-(1030-1090)-250-500-(30CA)-M112*1-WC	500	250x250	30	607	M112x1/M100x1

## QBH Collimation Module

Part Description	Focal Length (mm)	Clear Aperture (mm)	Max NA	Coating
CL2-(900-1100)-30-F60-QBH-A-WC	60	28	0.22	AR/AR@1030-1090nm
CL2-(900-1100)-30-F100-QBH-A-WC	100	28	0.13	AR/AR@1030-1090nm
CL2-(900-1100)-30-F125-QBH-A-WC	125	28	0.10	AR/AR@1030-1090nm
CL2-(900-1100)-38-F100-QBH-A-WC	100	34	0.16	AR/AR@1030-1090nm
CL2-(900-1100)-38-F125-QBH-A-WC	125	34	0.13	AR/AR@1030-1090nm
CL2-(900-1100)-38-F135-QBH-A-WC	135	34	0.12	AR/AR@1030-1090nm
CL2-(900-1100)-38-F150-QBH-A-WC	150	34	0.11	AR/AR@1030-1090nm
CL2-(900-1100)-38-F200-QBH-A-WC	200	34	0.08	AR/AR@1030-1090nm









# Fabrika

---







重要仪器,  
非专业人士勿动。

OptiCentric 300

TRIOPTICS



PerkinElmer Lambda 950---Testing Transmission and Reflectivity



## Sertifika ve Sergi

---



# C E R T I F I C A T E

## ATTESTATION CERTIFICATE OF MACHINERY AND LOW VOLTAGE DIRECTIVES

Technical file of the company mentioned below has been observed and audit has been completed successfully. 2006/42/EC Machinery Directive and 2014/ 35/EU Low Voltage Directive have been taken as references for these processes

Company Name : **Camman HAAS Laser Technology (Suzhou) Co., Ltd.**

Company Address : No 155, West Road Suhong, Suzhou Industrial Park, Suzhou City, Jiangsu , P.R.China

Related Directives and Annex : **Low Voltage Directive 2014/35/EU  
Machinery Directive 2006/42/EC**

Related Standards : **EN ISO 12100:2010; EN 60204-1:2006+A1:2009+AC:2010**

Product Name : **Laser Marking Machine**

Report No and Date : SD-90049717.09.08.2018

Product Brand/Model/Type : LMCH-3W,LMCH-5W,LMCH-10W,LMCH-15W,LMCH-20W,LMCH-25W,  
LMCH-30W,LMCH-50W,LMCH-60W,LMCH-70W,LMCH-100W,  
LMCH-120W,LMCH-150W,LMCH-200W,LMCH-300W,LMCH-500W

Certificate Number : **M.2018.201.N6073**

Initial Assessment Date : 10.08.2018

Registration Date : 13.08.2018

Reissue Date/No :

Expiry Date : **12.08.2023**

  
UDEM International Certification  
Auditing Training Centre Industry  
and Trade Inc. Co.

The validity of the certificate can be checked through [www.udem.com.tr](http://www.udem.com.tr). The CE mark shown on the right can only be used under the responsibility of the manufacturer with the completion of EC Declaration of Conformity for all the relevant Directives. This certificate remains the property of UDEM International Certification Auditing Training Centre Industry and Trade Inc. Co. to whom it must be returned upon request. The above-mentioned firm must keep a copy of this certificate for 15 years from the registration of certificate. This certificate only covers the product(s) stated above and UDEM must be notified in case of any changes on the product(s).  
Address: Mithakere Mahallesi 2073 Sokak (Eski 93 Sokak) No:10 Çankaya - Ankara - TÜRKİYE  
Phone: +90 0312 443 03 90 Fax: +90 0312 443 03 76  
E-mail: [info@udemtd.com.tr](mailto:info@udemtd.com.tr) [www.udem.com.tr](http://www.udem.com.tr)



## Certificate of Approval

Certificate No.: 10119Q12565R0M

Awarded to

**Carman Haas Laser Technology(SuZhou)  
Co., Ltd.**

Organization Code Certificate No. / Unified Social Credit Code:91320594MA1MF4EP56  
Add.:No.155, West Road Suhong, Suzhou Industrial Park, Suzhou City, Jiangsu Province, P.R. China. 215000

Beijing ZhongLianTianRun Certification Center (ZLTR) certify that the  
Quality Management System of the above organization has been assessed and found to be  
in accordance with the requirements of the standard:  
**GB/T19001-2016 / ISO9001:2015**

### SCOPE OF CERTIFICATION/REGISTRATION

The Research and Development and Production of Optics Lenses (Except the limits of national laws and regulations.)

This certificate is made valid when used with certification scopes and the requirements of applicable laws and regulations. These requirements include, but are not limited to, administrative permits, scopes of qualifications, and CCC requirements.

Subject to operation conditions in requirements conformity with Quality Management System.

This Certificate is valid for a period of three years only.

**Date from: Mar 13th,2019 To: Mar 12th,2022**

The effectiveness of this Certificate shall be Validated by periodic surveillance audit of ZLTR for maintenance.

Information of this certificate can be found on the official website of Beijing Zhonglian Tianrun Certification center (<http://www.zltr.com.cn>)

ISO 9001

ISO 9001



Beijing ZhongLiantianrun Certification Center

Room2003, 22nd Floor, 2nd Unit, Block 1, No.4 Yard, Qiyang Road, Chaoyang District, Beijing, P.R. China 100022

Information of the certificate can be found on the official website of Certification and Accreditation Administration of the People's Republic of China (<http://www.cnca.gov.cn>)



## PaketlemeListe

---



İade politikası:



Geri döndürülmelidir:

Adım 1) Bu web sitesi e-postasıyla bize ulaşın.

Adım 2) Sahip olduğunuz sorun hakkında mümkün olduğunca fazla ayrıntı sağlayın.

Adım 3) Öğeyi iade etme yetkisi verilecektir.

Adım 4) Kabul edilen deęiřtirme veya geri ödeme için öğeyi iade edin.

### **Lojistik:**

(1) Lazer optik sipariř teslimatı için, DHL, UPS, FEDEX, TNT, EMS, ETS ile isteęe baęlı olabilir.

(2) içinLazermakineEmirTeslimat,olmakisteęe baęlıile birlikteterimlerle ilgiliEski iřFob, cnf, cifTarafındanHavaveyatarafındanDeniztemelliüzerindeNSalıcınınileticilerveyabizim.

## **SSS**

---

### **Q1. Bir üretici misiniz?**

A1: Evet, kendi kalıplarımız ve üretim hatlarımızla profesyonel ve deneyimli üreticiyiz.

### **Q2.How ürünlerin kalitesi hakkında?**

A2: Teknisyenlerimiz ve QC ekiplerimiz, tüm ürünler için kaliteyi saęlamak için yařlanma hattı, profesyonel cihazlar ve enstrümanlar kullanarak ürünleri tek tek test eder.

### **Q3.How fiyat hakkında?**

A3: Biz bir üreticiyiz ve her zaman müşterilerimize en rekabetçi fiyatlar sunuyoruz.

### **Q4.How sipariř vermek için?**

A4: Çevrimiçi servisle temasa geçin veya doğrudan bize e-posta gönderdi, size ürün fiyatı, spesifikasyonlar, paketleme vb. Size cevap vereceęiz. Teřekkürler.

### **Q5.May İřaretleme performansını test etmek için malzeme gönderir miyim?**

A5: Evet! Üstün kalitemizi ve servisimizi test etmek için malzeme gönderebilirsiniz.

### **S6. fabrikanızı ziyaret edebilir miyim?**

A6: Evet, fabrikamızı uygun zamanınızda ziyaret etmenizi bekliyoruz.

### **Q7.How OEM veya ODM sipariřlerini nasıl yapabilirim?**

A7: Biz farklı OEM / ODM ord için farklı baskı iřleme varers. Lütfen çevrimiçi servis ile bizimle iletiřime geçin veya doğrudan bize e-posta gönderin.

### **S8. Emirlerim için nasıl ödeme yapmalıyım?**

A8: Her sipariř için Nitelikli Banka ve MOQ için T / T ile ödeme yapabilirsiniz.