

Ürün Açıklaması

Lazer kaynağı Yüksek enerji yoğunluğu lazer ışınının bir ısı kaynağı olarak kullanıldığı yüksek verimli bir hassas kaynak yöntemi. Lazer kaynağı, lazer işleme teknolojisinin önemli yönlerinden biridir. Lazer, iş parçası yüzeyini yayar ve ısıtır, yüzey ısısı, ısı iletkeninden içe doğru yayılır, daha sonra lazer, iş parçasını eritir ve lazer darbe genişliğini, enerjiyi, tepe gücü ve tekrarlama frekansını kontrol ederek spesifik kaynak havuzunu oluşturur. Eşsiz avantajları nedeniyle, mikro parçalar ve küçük parçalar için hassas kaynaklara başarıyla uygulanmıştır. [\(Çin Kaynak Makinesi 1000W El Fiber Lazer Fabrika\)](#)

Lazer kaynağı kaynağı teknolojisi kaynaştırıyor, lazer kaynakçısı lazer ışını enerji kaynağı olarak koyar ve kaynak elemanı eklemlerini kaynağı gerçekleştirmek için etkisi haline getirir.

WELDING METHOD



Vertical Welding



Parallel Welding



Stitch Welding

Makine Özellikleri:

1. Enerji yoğunluğu yüksektir, ısı girişi düşüktür, termal deformasyon miktarı küçüktür ve eritme bölgesi ve ısı etkilenen bölge dar ve derindir.
2. İnce kaynak yapısını ve iyi ortak performansını kaynaklayabilen yüksek soğutma hızı.
3. Kontak kaynağı ile ilgili, lazer kaynağı elektrotlara olan ihtiyacı ortadan kaldırır, günlük bakım maliyetlerini düşürür ve iş verimliliğini büyük ölçüde artırır.
4. Kaynak dikişi incedir, penetrasyon derinliği büyüktür, konik küçüktür, hassasiyetin yüksek olması, görünüm düzgün, düz ve güzeldir.
5. Sarf malzemeleri, küçük boyutlu, esnek işleme, düşük işletme ve bakım maliyetleri.
6. Lazer fiber optik yoluyla iletilir ve bir boru hattı veya robotla birlikte kullanılabilir.

Makine avantajı:

- 1, yüksek verimlilik
- Hız, geleneksel kaynak hızından iki kez daha hızlıdır.

2, yüksek kalite

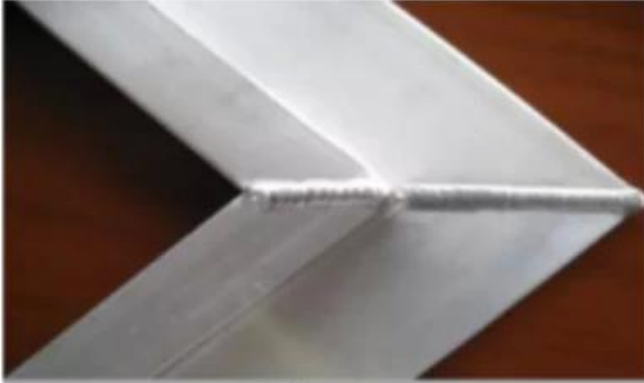
Pürüzsüz ve güzel kaynak dikişi, daha sonra öğütme olmadan, zaman ve maliyet tasarrufu.

3, düşük maliyetli

% 80 ila % 90 güç tasarrufu, işleme maliyetleri % 30 azalır

4, esnek çalışma

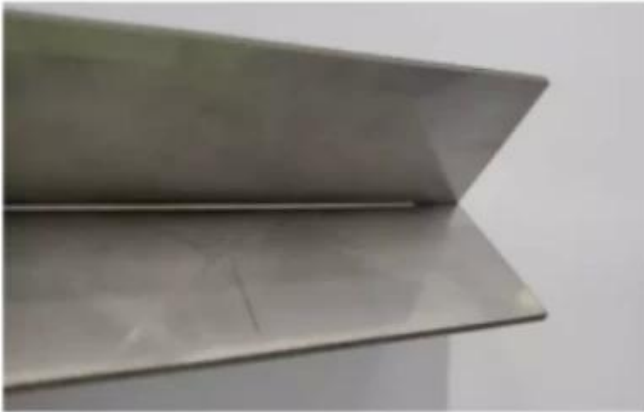
Kolay kullanım, hiçbir ihtiyaç deneyimi iyi bir iş yapabilir.



Solderless



360 degree no dead seam weld



No deformation



Perfect weld

[Çin El Kaynak Üreticisi](#)

Uygulama endüstrileri:

Lazer Kaynak Makinesi, BT endüstrisinde, tıbbi ekipman, iletişim ekipmanları, havacılık, makine imalatı, pil imalatı, asansör üretim, zanaat hediyeler, ev aletleri imalat, takım, dişliler, otomobil gemi inşaatı, saatler ve saatler, takı ve diğer endüstrilerde kullanılır. .

Uygulanabilir malzemeler:

Bu makine, altın, gümüş, titanyum, nikel, kalay, bakır, alüminyum ve diğer metal ve alaşımlı malzemenin kaynağı için uygundur, metal ve farklı metaller arasındaki aynı hassas kaynak yapısını sağlayabilir, havacılık ekipmanlarında yaygın olarak kullanılmıştır, gemi yapımı, Enstrümantasyon, mekanik ve

elektrikli ürünler, otomotiv ve diğer endüstriler. ([El Kaynağı Tedarikçisi Çin](#))

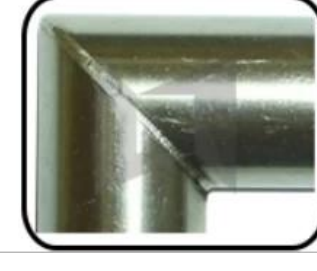
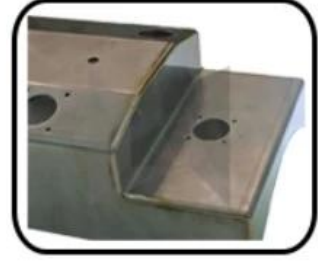
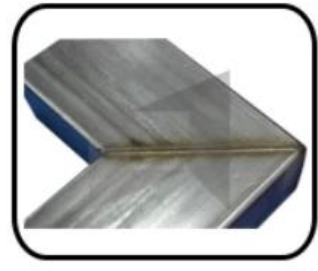
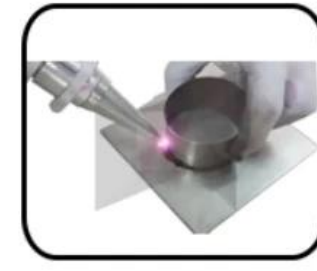
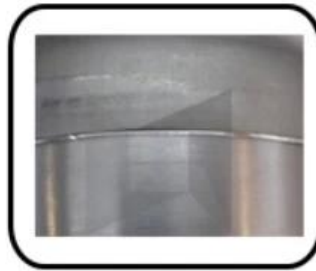
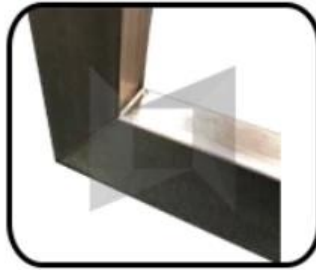
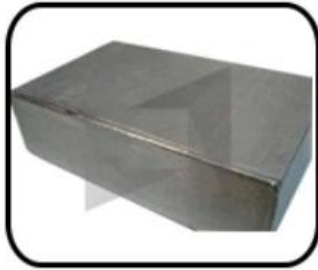
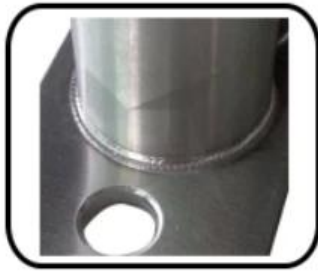
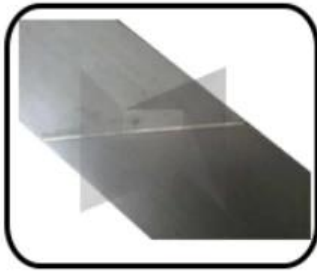


Makine Teknik Parametreleri:

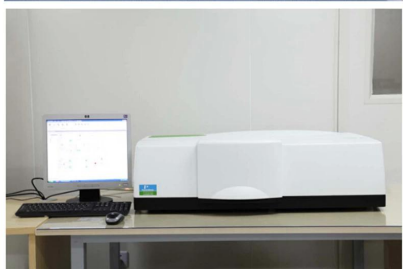
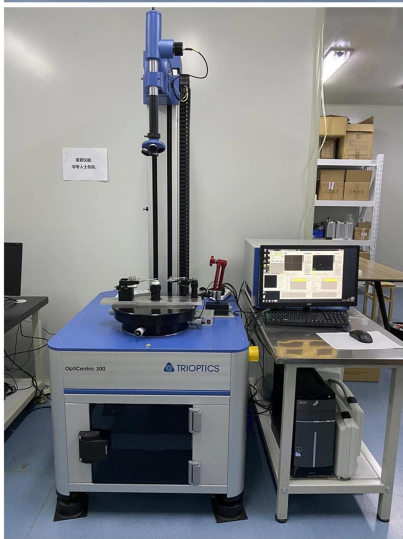
Model:	CHLW-1000W / 1500W / 2000W
Lazer gücü	1000W / 1500W / 2000W
Lazer kaynağı	Raycus (JPT / Max isteğe bağlıdır)
Çalışma gerilimi	AC380V 50Hz
Toplam güç	≤ 5000W
Merkez dalga boyu	1080 ± 5nm
Çıkış güç stabilitesi	<2%
Lazer frekansı	50Hz-5KHz
Ayarlanabilir güç aralığı	% 5-95
Kiriş kalitesi	1.1
Optimum çalışma ortamı	Sıcaklık 10-35 ° C, Nem% 20% -80
Elektrik talebi	AC220V
Çıkış lifi uzunluğu	5/10 / 15m (isteğe bağlı)
Soğutma yöntemi	Su soğutma
Gaz kaynağı	0.2MPA (argon, azot)
Paketleme boyutları	115 * 70 * 128cm
Brüt ağırlık	218kg
Soğutma suyu sıcaklığı	20-25 ° C
Ortalama tüketilen güç	2000 / 4000W



Paslanmaz çelik kaynak örnekleri:



Fabrika



PerkinElmer Lambda 950—Testing Transmission and Reflectivity



Sertifika ve Sergi



C E R T I F I C A T E

ATTESTATION CERTIFICATE OF MACHINERY AND LOW VOLTAGE DIRECTIVES

Technical file of the company mentioned below has been observed and audit has been completed successfully. 2006/42/EC Machinery Directive and 2014/ 35/EU Low Voltage Directive have been taken as references for these processes

Company Name : **Camman HAAS Laser Technology (Suzhou) Co., Ltd.**

Company Address : No 155, West Road Suhong, Suzhou Industrial Park, Suzhou City, Jiangsu , P.R.China

Related Directives and Annex : **Low Voltage Directive 2014/35/EU
Machinery Directive 2006/42/EC**

Related Standards : **EN ISO 12100:2010; EN 60204-1:2006+A1:2009+AC:2010**

Product Name : **Laser Marking Machine**

Report No and Date : SD-90049717.09.08.2018

Product Brand/Model/Type : LMCH-3W,LMCH-5W,LMCH-10W,LMCH-15W,LMCH-20W,LMCH-25W,
LMCH-30W,LMCH-50W,LMCH-60W,LMCH-70W,LMCH-100W,
LMCH-120W,LMCH-150W,LMCH-200W,LMCH-300W,LMCH-500W

Certificate Number : **M.2018.201.N6073**

Initial Assessment Date : 10.08.2018

Registration Date : 13.08.2018

Reissue Date/No :

Expiry Date : **12.08.2023**

Signature
UDEM International Certification
Auditing Training Centre Industry
and Trade Inc. Co.



The validity of the certificate can be checked through www.udem.com.tr. The CE mark shown on the right can only be used under the responsibility of the manufacturer with the completion of EC Declaration of Conformity for all the relevant Directives. This certificate remains the property of UDEM International Certification Auditing Training Centre Industry and Trade Inc. Co. to whom it must be returned upon request. The above-mentioned firm must keep a copy of this certificate for 15 years from the registration of certificate. This certificate only covers the product(s) stated above and UDEM must be notified in case of any changes on the product(s).
Address: Mithakere Mahalleli 2073 Sokak (Eski 93 Sokak) No:10 Çankaya - Ankara - TÜRKİYE
Phone: +90 0312 443 03 90 Fax: +90 0312 443 03 76
E-mail: info@udemtd.com.tr www.udem.com.tr



Certificate of Approval

Certificate No.: 10119Q12565R0M

Awarded to

**Carman Haas Laser Technology(SuZhou)
Co., Ltd.**

Organization Code Certificate No. / Unified Social Credit Code:91320594MA1MF4EP56
Add.:No.155, West Road Suhong, Suzhou Industrial Park, Suzhou City, Jiangsu Province, P.R. China. 215000

Beijing ZhongLianTianRun Certification Center (ZLTR) certify that the
Quality Management System of the above organization has been assessed and found to be
in accordance with the requirements of the standard:
GB/T19001-2016 / ISO9001:2015

SCOPE OF CERTIFICATION/REGISTRATION

The Research and Development and Production of Optics Lenses (Except the limits of national laws and regulations.)

This certificate is made valid when used with certification scopes and the requirements of applicable laws and regulations. These requirements include, but are not limited to, administrative permits, scopes of qualifications, and CCC requirements.

Subject to operation conditions in requirements conformity with Quality Management System.

This Certificate is valid for a period of three years only.

Date from: Mar 13th,2019 To: Mar 12th,2022

The effectiveness of this Certificate shall be Validated by periodic surveillance audit of ZLTR for maintenance.

Information of this certificate can be found on the official website of Beijing Zhonglian Tianrun Certification center (<http://www.zltr.com.cn>)

ISO 9001

ISO 9001



Beijing ZhongLiantianrun Certification Center

Room2003, 22nd Floor, 2nd Unit, Block 1, No.4 Yard, Qiyang Road, Chaoyang District, Beijing, P.R. China 100022

Information of the certificate can be found on the official website of Certification and Accreditation Administration of the People's Republic of China (<http://www.cnca.gov.cn>)



Servisimiz

"Satış öncesi servis

(1) ücretsiz örnek işaretleme

Ücretsiz örneklem testleri için lütfen bize dosyanızı gönderin, burada işaretleyip video yapacağız ya da kaliteyi kontrol etmek için size örnek göndereceğiz.

(2) özelleştirilmiş makine tasarımı

Müşterinin başvurusuna göre, makinemizi müşterinin rahatlığı ve yüksek üretim verimliliğine göre revize edebiliriz.

"Satış sonrası servis

(1) Kurulum:

Makine Alıcının sitesine ulaştıktan sonra, satıcının mühendisleri, alıcı yardımı altındaki özel aletleri kullanarak makine kurulumundan ve devreye alınmasından sorumludur. Alıcı, mühendis vize ücreti, uçak bileti, konaklama, yemekler vb. İçin ödeme yapmalıdır.

(2) Eğitim:

Güvenli çalışma, programlama ve bakım konusunda eğitim vermek için, Makine Tedarikçisi, alıcı nihayet ekipmanı yükledikten sonra nitelikli eğitmenler sağlayacaktır.

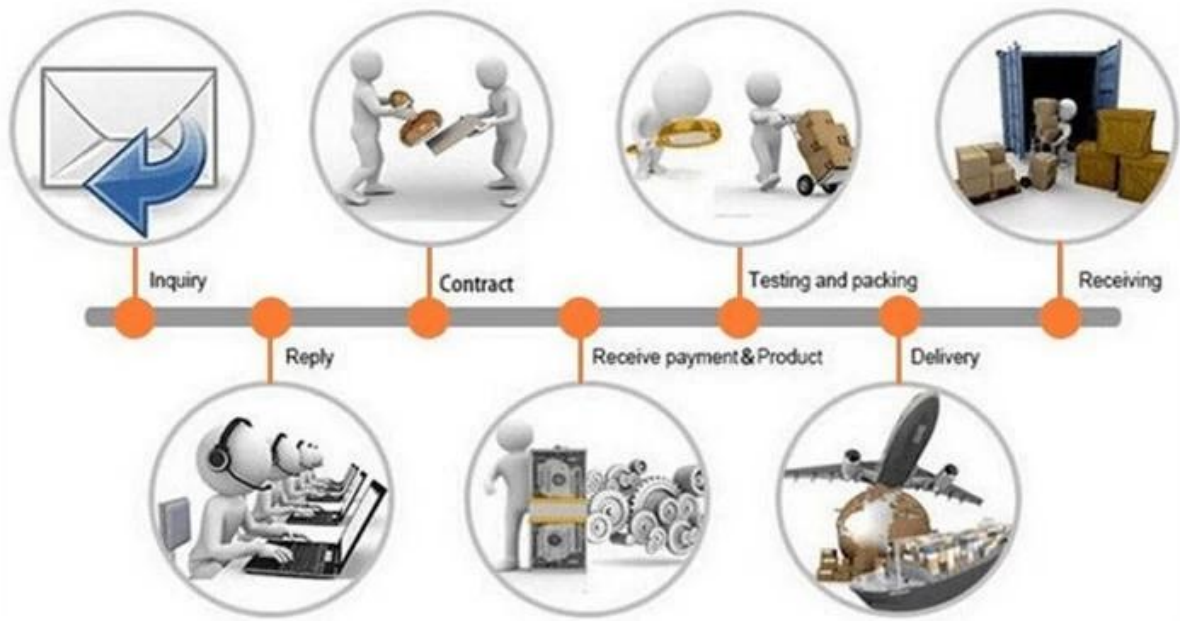
- 1.Mekanik bakım eğitimi
- 2.GAS / Elektronik bakım eğitimi
- 3.Onal bakım eğitimi
4. Programlama Eğitimi
5. görevli çalışma eğitimi
- 6.Lazer güvenlik eğitimi

PaketlemeListe

P / n	Öge adı		Miktar
	Hanheld Kaynak Makinesi	Carmanhaas	1 set
Ücretsiz aksesuarlar			
1	Koruyucu lens		2 parça
2	Meme		biraz
3	Kaynak Kafası Kablosu		1 set
4	İç altıgen anahtarı		1 set
5	Hükümdar	30cm	1 parça
6	Kullanım kılavuzu ve lazer kaynak raporu		1 parça
7	Lazer koruyucu googles	1064nm	1 parça

Paketleme Detayları:	Bir tahta sandık içinde bir set
Tek paket boyutu:	110x64x48cm
Tek brüt ağırlık	264kg
Teslimat süresi:	Tam ödeme aldıktan sonra 2-5 gün içinde gönderilir





İade politikası:

Geri döndürülmelidir:

Adım 1) Bu web sitesi e-postasıyla bize ulaşın.

Adım 2) Sahip olduğunuz sorun hakkında mümkün olduğunca fazla ayrıntı sağlayın.

Adım 3) Öğeyi iade etme yetkisi verilecektir.

Adım 4) Kabul edilen değiştirme veya geri ödeme için öğeyi iade edin.

Lojistik:

(1) Lazer optik sipariş teslimatı için, DHL, UPS, FEDEX, TNT, EMS, ETS ile isteğe bağlı olabilir.

(2) içinLazermakineEmirTeslimat,olmakisteğe bağlıile birlikteterimlerrnin-ninEski işFob, cnf, cifTarafındanHavaveyatarafındanDeniztemelliüzerindeNSalıcınınileticilerveyabizim.

SSS

Q1. Bir üretici misiniz?

A1: Evet, kendi kalıplarımız ve üretim hatlarımızla profesyonel ve deneyimli üreticiyiz.

Q2.How ürünlerin kalitesi hakkında?

A2: Teknisyenlerimiz ve QC ekiplerimiz, tüm ürünler için kaliteyi sağlamak için yaşlanma hattı, profesyonel cihazlar ve enstrümanlar kullanarak ürünleri tek tek test eder.

Q3.How fiyat hakkında?

A3: Biz bir üreticiyiz ve her zaman müşterilerimize en rekabetçi fiyatlar sunuyoruz.

Q4.How sipariş vermek için?

A4: Çevrimiçi servisle temasa geçin veya doğrudan bize e-posta gönderdi, size ürün fiyatı, spesifikasyonlar, paketleme vb. Size cevap vereceğiz. Teşekkürler.

Q5.May İşaretleme performansını test etmek için malzeme gönderir miyim?

A5: Evet! Üstün kalitemizi ve servisimizi test etmek için malzeme gönderebilirsiniz.

S6. fabrikanızı ziyaret edebilir miyim?

A6: Evet, fabrikamızı uygun zamanınızda ziyaret etmenizi bekliyoruz.

Q7.How OEM veya ODM siparişlerini nasıl yapabilirim?

A7: Biz farklı OEM / ODM ord için farklı baskı işleme varers. Lütfen çevrimiçi servis ile bizimle iletişime geçin veya doğrudan bize e-posta gönderin.

S8. Emirlerim için nasıl ödeme yapmalıyım?

A8: Her sipariş için Nitelikli Banka ve MOQ için T / T ile ödeme yapabilirsiniz.