

Ürün Bilgisi

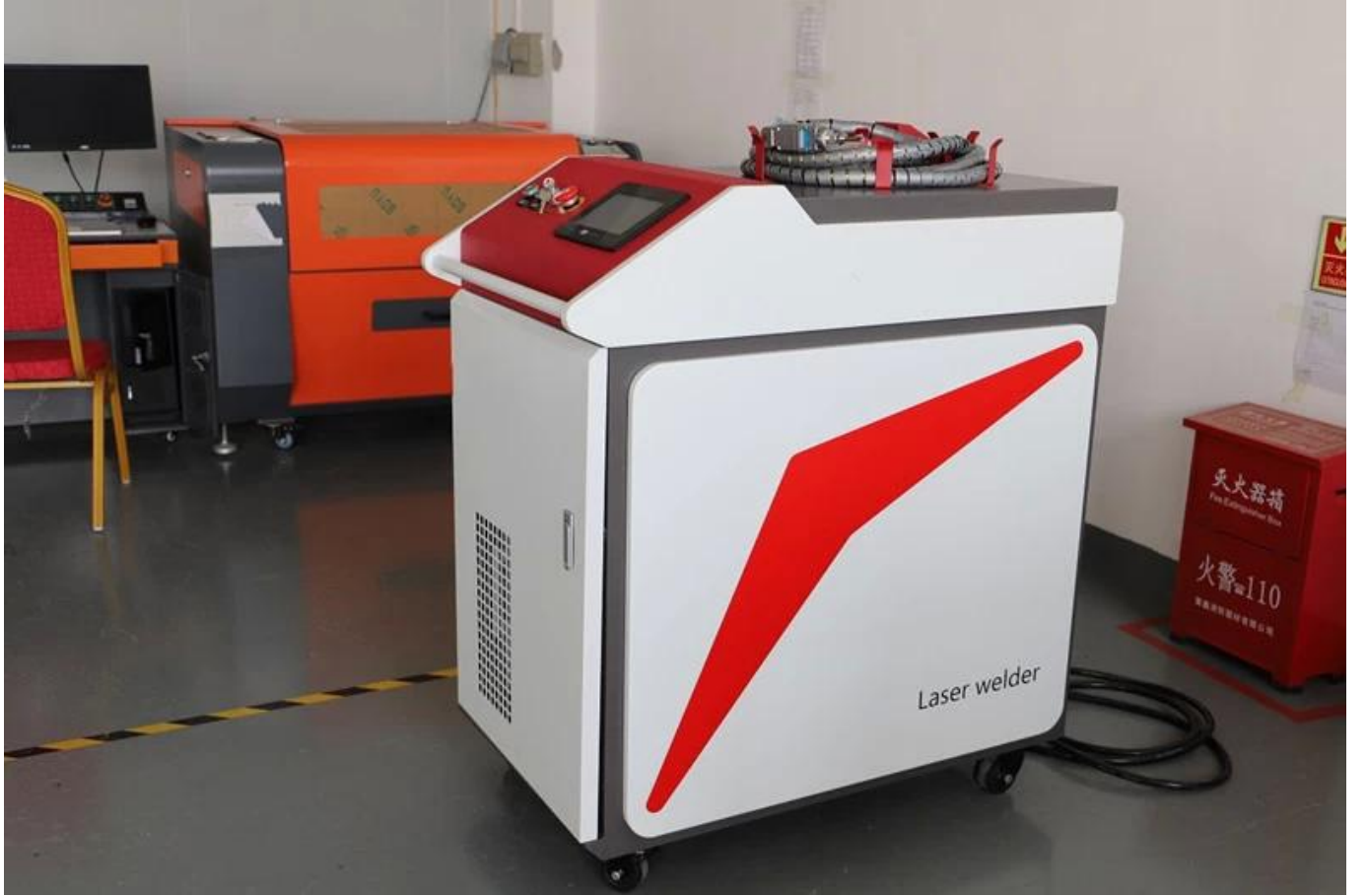
Ürün Açıklaması:

Fiber lazer kaynağı, fiber lazerle birkaç metal bileşen arasında güçlü bir eklem oluşturmak için kullanılan bir kaynak teknolojisidir. Fiber lazer, bir noktaya konsantre edilmiş bir yüksek yoğunluklu bir kiriş üretir. Bu konsantre ısı kaynağı, yüksek kaynak hızı ile ince, derin kaynak sağlar.

Elle tutulan lazer kafası açık ve taşınabilir, iş parçasının herhangi bir bölümünü kaynaklayabilir ve popo kaynağı, yığın kaynağı, özel kaynaklı kaynak gibi çeşitli kaynak yöntemlerine sahiptir.

CARMAN HAAS LAZER TEKNOLOJİSİ (SUZHOU) CO, LTD. [Toptan 1000W El Fiber Lazer Kaynak Makinesi.](#)

Fiber lazer kaynak makinemiz BT endüstrisinde, tıbbi ekipman, iletişim ekipmanları, havacılık, makine imalatı, pil imalatı, asansör üretim, zanaat hediyeler, ev aletleri imalat, takım, dişliler, otomobil gemi inşaatı ve diğer endüstrilerde yaygın olarak kullanılmaktadır.







Carmanhaas tedarik 1KW / 1.5KW / 2KW fiber lazer kaynak makineleri satışı.

Tıklamak [El Kaynağı Tedarikçisi Çin](#) Daha fazla ürün için.

Teknik parametre:

Model:	CHLW-1000W / 1500W / 2000W
Lazer gücü	1000W / 1500W / 2000W
Lazer dalga uzunluğu (nm)	Raycus: 1080 ± 5 / IPG: 1070 ± 10
Çalışma modu	Sürekli / darbe

Kaynak hızı (mm / s)	0-120
Kaynak boşluğu	≤ Sacın kalınlığının 1 / 5'i
Kaynak aralıđı (mm)	0.5 ~ 4 karbon çelik veya paslanmaz çelik; 0.5 ~ 3 alüminyum
Lif uzunluğu (m)	Standart 10
Soğutma modu	Su soğutma
Elektromekanik	380V / 50Hz veya 220V isteğe bađlı
Elektromekanik	Sıcaklık 10-35 ° C, Nem% 20% -80

Lazer kaynađı vs argon ark kaynađı:

Karşılaştırma Öđesi	Lazer kaynak	Argon ark kaynađı
Kaynak yöntemi	Nokta kaynađı veya sürekli	Spot kaynak
Uygulanabilir malzemeler	Paslanmaz çelik, karbon çeliđi, galvanizli levha, alüminyum vb.	Paslanmaz çelik, karbon çeliđi, galvanizli levha
Kalınlık Gereksinimleri	0.5-4mm	1-12mm
İş parçası deformasyonu / azaltmak	Küçük	Büyük
Kaynak hızı	0-8m / dak	0-1m / dak
Sonraki işlem	Işık ya da zımpara yok	Parlatma gerekir
Çalışma zorluğu	Basit	Karmaşık
Güvenlik ve çevre koruma	Nispeten güvenli ve çevre dostu	Güvenli ve çevre dostu deđil
İşçilik maliyetleri	Genel işçiler (basit eğitimden sonra çalışabilir)	Profesyonel kaynakçı
Parça giyen	Lens, meme	Argon
Gereçler	Argon / azot	Argon

Uygulanabilir malzemeler:

Lazer Kaynak Makinesi, paslanmaz çelik, lüminum, bakır, krom, nikel, titanyum ve diđer metaller veya alaşımlarda kaynak yapılır.

- 1000W / 1KW el lazer kaynakçı 0.5-2mm çelik kaynak yapabilir;
- 1500W / 1.5KW fiber lazer kaynakçısı, 0.5-3mm çelik kaynađında kullanılır;
- 2000W / 2KW lazer kaynakçı 0,5-4mm çelik, 0.5-3mm alüminyum kaynak yapabilir.

* Yukarıdaki veriler üçgen ışık noktasına dayanmaktadır.

* Plaka ve emek farkı nedeniyle, lütfen gerçek kaynaklara bakın.

Servisimiz

"Satış öncesi servis

(1) ücretsiz örnek işaretleme

Ücretsiz örneklem testi için, lütfen bize dosyanızı gönderin, burada işaretleyeceğiz ve size efekti göstermek veya kaliteyi kontrol etmek için size örnek göndermek için video yapacağız.

(2) özelleştirilmiş makine tasarımı

Müşterinin başvurusuna göre, makinemizi müşterinin rahatlığı ve yüksek üretim verimliliğine göre revize edebiliriz.

"Satış sonrası servis

(1) Kurulum:

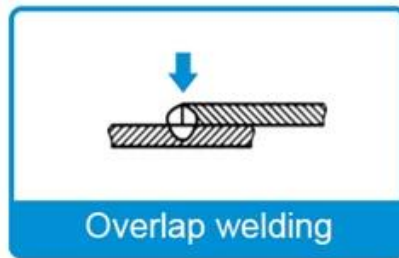
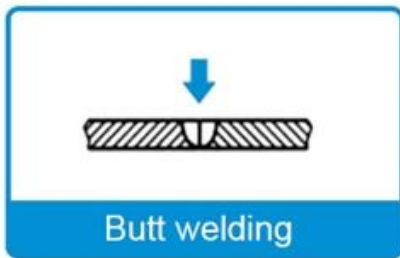
Makine alıcının sitesine ulaştıktan sonra, satıcının mühendisleri, alıcı yardımı altındaki özel aletleri kullanarak makine kurulumundan ve devreye alınmasından sorumludur. Alıcı, mühendis vize ücreti, uçak bileti, konaklama, yemekler vb.

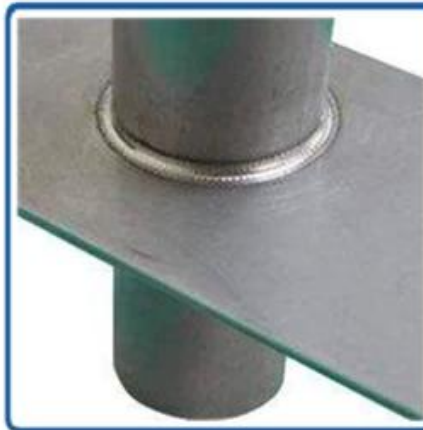
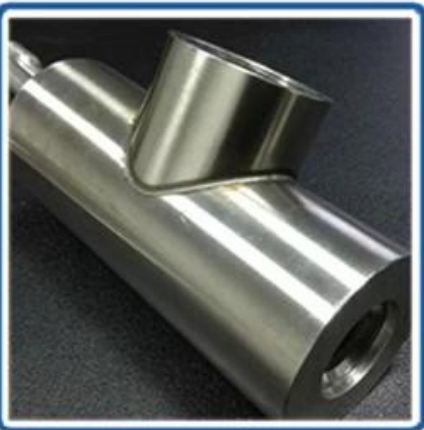
(2) Eğitim:

Güvenli çalışma, programlama ve bakım konusunda eğitim vermek için, Makine Tedarikçisi, alıcı nihayet ekipmanı yükledikten sonra nitelikli eğitmenler sağlayacaktır.

- 1.Mekanik bakım eğitimi
- 2.GAS / Elektronik bakım eğitimi
- 3.Onal bakım eğitimi
4. Programlama Eğitimi
5. görevli çalışma eğitimi
- 6.Lazer güvenlik eğitimi

Kaynak örnekleri:







Fabrika







重要仪器,
非专业人士勿动。

OptiCentric 300

TRIOPTICS





PerkinElmer Lambda 950---Testing Transmission and Reflectivity



Sertifika ve Sergi



CERTIFICATE

ATTESTATION CERTIFICATE OF MACHINERY AND LOW VOLTAGE DIRECTIVES

Technical file of the company mentioned below has been observed and audit has been completed successfully. 2006/42/EC Machinery Directive and 2014/ 35/EU Low Voltage Directive have been taken as references for these processes

Company Name : **Camman HAAS Laser Technology (Suzhou) Co., Ltd.**

Company Address : No 155, West Road Suhong, Suzhou Industrial Park, Suzhou City, Jiangsu , P.R.China

Related Directives and Annex : **Low Voltage Directive 2014/35/EU
Machinery Directive 2006/42/EC**

Related Standards : **EN ISO 12100:2010; EN 60204-1:2006+A1:2009+AC:2010**

Product Name : **Laser Marking Machine**

Report No and Date : SD-90049717.09.08.2018

Product Brand/Model/Type : LMCH-3W,LMCH-5W,LMCH-10W,LMCH-15W,LMCH-20W,LMCH-25W,
LMCH-30W,LMCH-50W,LMCH-60W,LMCH-70W,LMCH-100W,
LMCH-120W,LMCH-150W,LMCH-200W,LMCH-300W,LMCH-500W

Certificate Number : **M.2018.201.N6073**

Initial Assessment Date : 10.08.2018

Registration Date : 13.08.2018

Reissue Date/No :

Expiry Date : **12.08.2023**

U. Saygılı
UDEM International Certification
Auditing Training Centre Industry
and Trade Inc. Co.



The validity of the certificate can be checked through www.udem.com.tr. The CE mark shown on the right can only be used under the responsibility of the manufacturer with the completion of EC Declaration of Conformity for all the relevant Directives. This certificate remains the property of UDEM International Certification Auditing Training Centre Industry and Trade Inc. Co. to whom it must be returned upon request. The above-mentioned firm must keep a copy of this certificate for 15 years from the registration of certificate. This certificate only covers the product(s) stated above and UDEM must be notified in case of any changes on the product(s).
Address: Mithakerezi Mahallesi 2073 Sokak (Eski 93 Sokak) No:10 Çankaya - Ankara - TÜRKİYE
Phone: +90 0312 443 03 90 Fax: +90 0312 443 03 76
E-mail: info@udemtd.com.tr www.udem.com.tr



Certificate of Approval

Certificate No.: 10119Q12565ROM

Awarded to

**Carman Haas Laser Technology(SuZhou)
Co., Ltd.**

Organization Code Certificate No. / Unified Social Credit Code:91320594MA1MF4EP56
Add.:No.155, West Road Suhong, Suzhou Industrial Park, Suzhou City, Jiangsu Province, P.R. China. 215000

Beijing ZhongLianTianRun Certification Center (ZLTR) certify that the
Quality Management System of the above organization has been assessed and found to be
in accordance with the requirements of the standard:
GB/T19001-2016 / ISO9001:2015

SCOPE OF CERTIFICATION/REGISTRATION

The Research and Development and Production of Optics Lenses (Except the limits of national laws and regulations.)

This certificate is made valid when used with certification scopes and the requirements of applicable laws and regulations. These requirements include, but are not limited to, administrative permits, scopes of qualifications, and CCC requirements.

Subject to operation conditions in requirements conformity with Quality Management System.

This Certificate is valid for a period of three years only.

Date from: Mar 13th,2019 To: Mar 12th,2022

The effectiveness of this Certificate shall be Validated by periodic surveillance audit of ZLTR for maintenance.

Information of this certificate can be found on the official website of Beijing Zhonglian Tianrun Certification center (<http://www.zltr.com.cn>)



Beijing ZhongLiantianrun Certification Center

Room2003, 22nd Floor, 2nd Unit, Block 1, No.4 Yard, Qiyang Road, Chaoyang District, Beijing, P.R. China 100022

Information of the center can be found on the official website of Certification and Accreditation Administration of the People's Republic of China (<http://www.cca.gov.cn>)

ISO 9001

ISO 9001



Paket listesi

P / n	Öğe adı		Miktar
	Hanheld Kaynak Makinesi	Carmanhaas	1 set
Ücretsiz aksesuarlar			
1	Koruyucu lens		2 parça
2	Meme		biraz
3	Kaynak Kafası Kablosu		1 set
4	Kullanım Kılavuzu ve Lazer Kaynak Raporu		1 parça
5	Lazer koruyucu googles	1064nm	1 parça

Paketleme Detayları:	Bir tahta sandık içinde bir set
Tek paket boyutu:	110x64x48cm
Tek brüt ağırlık	264kg
Teslimat süresi :	Tam ödeme aldıktan sonra 2-5 gün içinde gönderilir





İade politikası:

Geri döndürülmelidir:

Adım 1) Bu web sitesi e-postasıyla bize ulaşın.

Adım 2) Sahip olduğunuz sorun hakkında mümkün olduğunca fazla ayrıntı sağlayın.

Adım 3) Öğeyi iade etme yetkisi verilecektir.

Adım 4) Kabul edilen değiştirme veya geri ödeme için öğeyi iade edin.

Lojistik:

Optik sipariş gemi DHL, UPS, FEDEX, TNT, EMS vb.

Lazer makinesi sipariş teslimi için, EXW, FOB, CNF, CIF terimleri ile Express, hava taşımacılığı veya deniz navlunları ile Alıcının ilericisine veya bizimize göre isteğe bağlı olabilir.

SSS

Q1. Bir üretici misiniz?

A1: Evet, biz kendi kalıplarımız ve üretim hatlarımızla profesyonel ve deneyimli üreticiyiz.

Q2.How ürünlerin kalitesi hakkında?

A2: Teknisyenlerimiz ve QC ekiplerimiz, tüm ürünler için kaliteyi sağlamak için yaşlanma hattı, profesyonel cihazlar ve enstrümanlar kullanarak ürünleri tek tek test eder.

Q3.How fiyat hakkında?

A3: Biz bir üreticiyiz ve her zaman müşterilerimize en rekabetçi fiyatlar sunuyoruz.

S4.Ayrıca sipariş vermek için?

A4: Çevrimiçi servisle iletişime geçin veya doğrudan bize e-posta gönderdi, size ürün fiyatı, spesifikasyonlar, paketleme vb. Size cevap vereceğiz. Teşekkür ederim.

S5.May Markalama performansını test etmek için malzeme gönderirim?

A5: Evet! Üstün kalitemizi ve servisimizi test etmek için malzeme gönderebilirsiniz.

S6. Fabrikamızı ziyaret edebilir miyim?

A6: Evet, fabrikamızı uygun zamanında ziyaret etmenizi bekliyoruz.

Q7.How OEM veya ODM siparişlerini yapabilir miyim?

A7: Biz farklı OEM / ODM ord için farklı baskı işleme varers. Lütfen çevrimiçi servis ile bizimle iletişime geçin veya doğrudan bize e-posta gönderin.

S8. Emirlerim için nasıl ödeme yapmalıyım?

A8: Her sipariş için Nitelikli Banka ve MOQ için T / T ile ödeme yapabilirsiniz.