

## Thông tin sản phẩm

### Mô tả Sản phẩm:

Carmanhaas 3D **Nhà máy sản xuất Máy cắt, Máy khắc & Máy khắc Laser** thích hợp để khắc các sản phẩm ba chiều với vòng cung lớn và độ rơi cao. Nó được trang bị điều khiển ba trục "3-AXIS" để kiểm soát độ dài tiêu cự một cách tự do. Nó có thể được khắc trên bất kỳ hình dạng nào với độ chính xác cao. Nó có thể đối phó với các bề mặt bước khác nhau và nhận ra sự vắng mặt của các hình dạng khác nhau. Đánh dấu vi sai. Cài đặt chuyển đổi có thể đối phó với những thay đổi về tiêu cự, vị trí và hình dạng của các sản phẩm khác nhau. Việc chuyển đổi có thể được hoàn thành mà không cần di chuyển phôi. Có thể chọn đánh dấu bề mặt cong 3D, cấu trúc, hệ thống định vị trực quan, đánh dấu dây chuyền lắp ráp động và các chức năng khác.

Với công nghệ khắc và khắc laser này, người dùng có thể sáng tạo nhanh chóng tạo ra các hình vẽ hoặc mẫu tùy ý, dập nổi miễn phí các dấu hiệu được cá nhân hóa, đánh dấu bề mặt bằng cảm giác không xúc giác và thậm chí cả màu khắc laser ở một số mẫu không gỉ và titan nhất định. Người dùng cũng có thể chọn hệ thống phụ xếp dỡ tự động, giúp tiết kiệm đáng kể thời gian thiết lập và chi phí nhân công.



### **Tính năng sản phẩm:**

- (1) Khắc nhiều hình dạng 3D khác nhau: Máy khắc động Carmanhaas 3D phá vỡ chế độ khắc 2D truyền thống. Nó có thể khắc nhiều hình dạng 3D khác nhau, ví dụ: Dốc, Hình trụ, Hình nón, Quả bóng, v.v.
- (2) Ống kính Focused Scanning Focused: Kích thước trường ống kính tiêu chuẩn của chúng tôi là 4", 7" và 12" (11,75"). Mỗi phục vụ một chức năng cụ thể để đạt được kết quả khác nhau. Cần một giải pháp tùy chỉnh, hãy liên hệ với chúng tôi ngay hôm nay.
- (3) Kỹ thuật phân phối chùm tia tùy chỉnh: Các kỹ sư và nhà phát triển phần mềm của chúng tôi có thể tùy chỉnh việc phân phối chùm tia cho các ứng dụng cụ thể.
- (4) Hiệu suất làm việc hoàn hảo: Trình bày hoàn hảo đồ họa mục tiêu trên các sản phẩm gia công, tránh biến dạng như độ giãn dài, độ dốc.
- (5) Đơn giản và dễ dàng là tốt hơn! Phần mềm do chính chúng tôi phát triển hoàn toàn, rất dễ học và sử dụng. Những gì bạn thấy là những gì bạn nhận được.
- (6) Biên giới sẽ không bị "bỏ qua". Mọi nơi đều được đánh dấu thống nhất.
- (7) Các chi tiết thể hiện sự khéo léo, dù quan sát từ góc độ nào cũng đều tinh tế, hoàn hảo.



### **Ngành ứng dụng:**

Điện thoại di động, linh kiện điện tử, thiết bị điện, sản phẩm truyền thông, thiết bị vệ sinh, công cụ, phụ kiện, dao, đồ trang sức, phụ tùng ô tô, khóa hành lý, dụng cụ nấu ăn, thép không gỉ và các ngành công nghiệp khác.

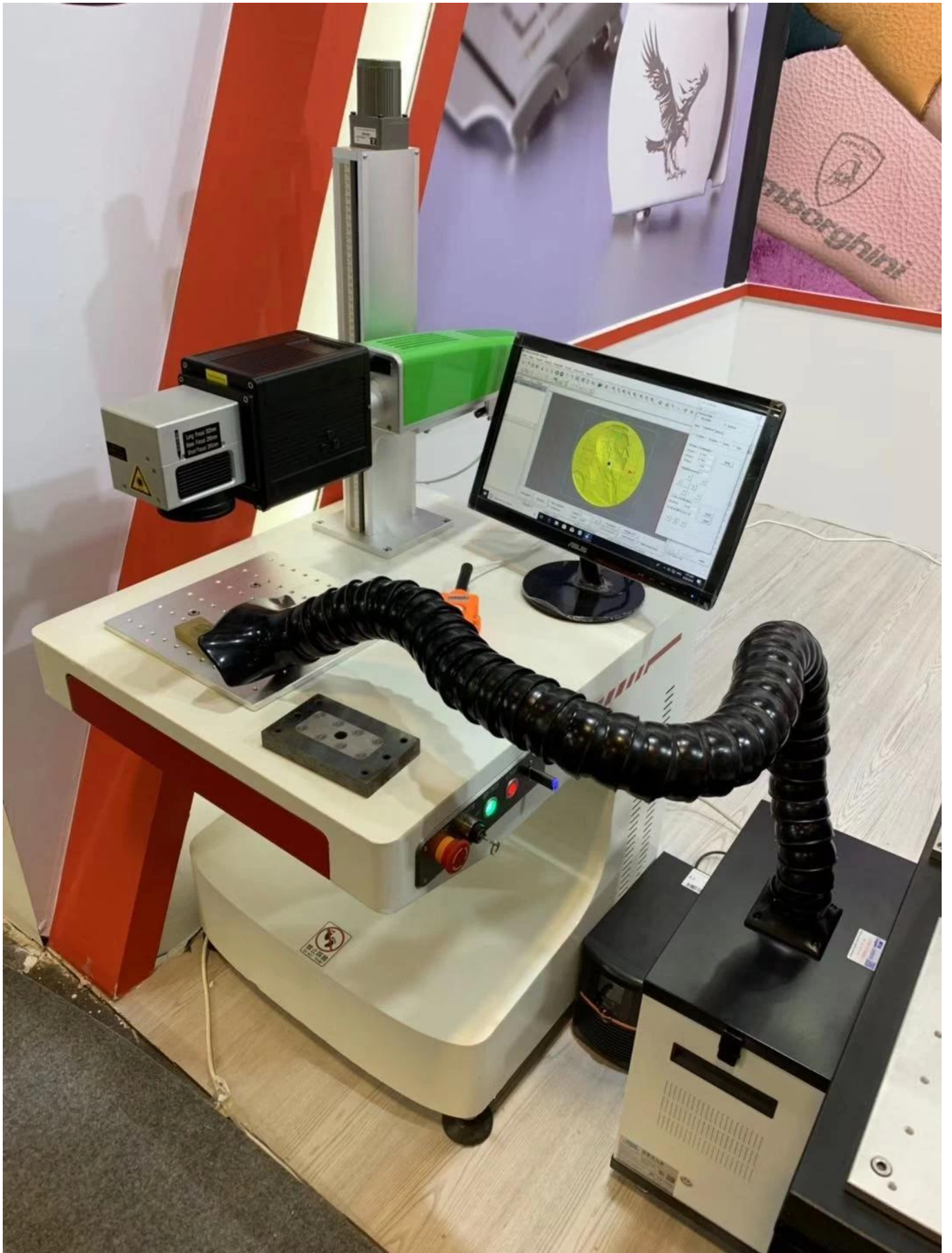
Trong khi đó, chúng tôi sử dụng Khắc Laser 3D Trong ngành y tế, hàng không vũ trụ, công cụ, ô tô, quân sự quốc phòng, điện tử, hàng gia dụng, dầu khí và công nghiệp.

**Vật liệu áp dụng:**

Nó thích ứng với một loạt các bộ phận công nghiệp vật liệu hữu cơ và phi hữu cơ, bao gồm kim loại, thủy tinh, gốm, than chì, chất dẻo, cao su, nhựa kỹ thuật, vật liệu mạ điện, sợi và composite.

Nếu bạn không chắc liệu tài liệu của mình có được đánh dấu hay không, hãy gửi tài liệu đó để được các chuyên gia ứng dụng của chúng tôi nghiên cứu thử nghiệm tài liệu miễn phí. □ [Sâutranh điều](#)

[khắc máy quét nhà máy](#) □





Fiber 3D Galvo Marking system  
Front dynamic focusing mode

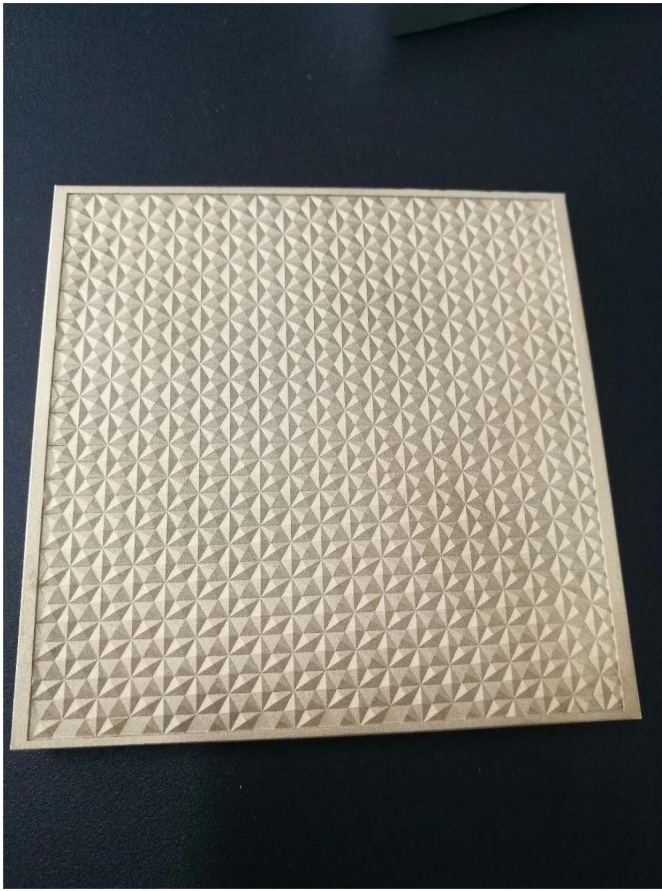


3D Galvo Back View



3D Galvo Side View



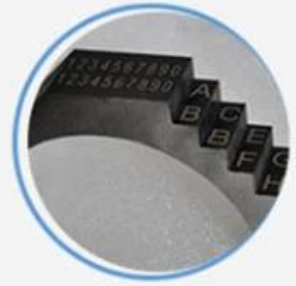


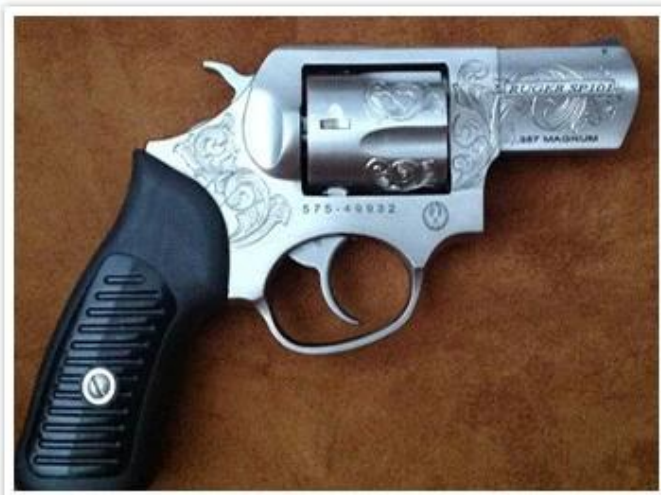
**Các thông số kỹ thuật máy:**

P/N	P/N	LMCH-3DF20	LMCH-3DF30	LMCH-3DF50	LMCH-3DF100
Laser	Laser Output Power	20W	30W	50W	100W
	Wavelength	1064nm	1064nm	1064nm	1064nm
	Pulse Energy	1mJ@20kHz	1mJ@30kHz	1mJ@50kHz	1mJ
	Repeat accuracy	30k-6KKHz	30k-6KKHz	50k-100kHz	20k-200kHz
	Laser Source Life	>100,000 hours	>100,000 hours	>100,000 hours	>100,000 hours
Craft	Pointer Laser	633nm or 650nm	633nm or 650nm	633nm or 650nm	633nm or 650nm
	Marking Area	70x70mm/100x100mm/175x175mm/200x200mm/220x220mm/300x300mm			
	Deepening range	±20mm	±20mm	±20mm	±20mm
	Marking method	XYZ three-axis dynamic focusing			
	Minimum line width	0.03mm	0.03mm	0.03mm	0.03mm
Machine	Environmental requirements	Temperature: 10 °C -35 °C Humidity: 5% -75%			
	Input power	220V±10% , 50/60Hz 220V±10% 50HZ or 110V±10% 60HZ			
	cooling method	Air Cooling	Air Cooling	Air Cooling	Air Cooling
Software	operating system	WINXP/WIN7			
	Support style	True type font, AUTOCAD single line font, custom font			
	File type	PLT/DXF/DWG/SVG/STL/BMP/JPG/JPEG/PNG/TIF/DST/AI,etc			

**Đánh dấu Mẫu**







**Có liên quan Các sản phẩm:**

# Split Laser Marking Machine



Not included  
contact online service if you need it



# Nhà máy & Giấy chứng nhận





# C E R T I F I C A T E

## ATTESTATION CERTIFICATE OF MACHINERY AND LOW VOLTAGE DIRECTIVES

Technical file of the company mentioned below has been observed and audit has been completed successfully. 2006/42/EC Machinery Directive and 2014/ 35/EU Low Voltage Directive have been taken as references for these processes

Company Name : **Caman HAAS Laser Technology (Suzhou) Co., Ltd.**

Company Address : No 155, West Road Suhong, Suzhou Industrial Park, Suzhou City, Jiangsu , P.R.China

Related Directives and Annex : **Low Voltage Directive 2014/35/EU  
Machinery Directive 2006/42/EC**

Related Standards : **EN ISO 12100:2010; EN 60204-1:2006+A1:2009+AC:2010**

Product Name : **Laser Marking Machine**

Report No and Date : SD-90049717;09.08.2018

Product Brand/Model/Type : LMCH-3W,LMCH-5W,LMCH-10W,LMCH-15W,LMCH-20W,LMCH-25W,  
LMCH-30W,LMCH-50W,LMCH-60W,LMCH-70W,LMCH-100W,  
LMCH-120W,LMCH-150W,LMCH-200W,LMCH-300W,LMCH-500W

Certificate Number : **M.2018.201.N6073**

Initial Assessment Date : 10.08.2018

Registration Date : 13.08.2018

Reissue Date/No :

**Expiry Date** : **12.08.2023**

  
UDEM International Certification  
Auditing Training Centre Industry  
and Trade Inc. Co.

The validity of the certificate can be checked through [www.udem.com.tr](http://www.udem.com.tr). The CE mark shown on the right can only be used under the responsibility of the manufacturer with the completion of EC Declaration of Conformity for all the relevant Directives. This certificate remains the property of UDEM International Certification Auditing Training Centre Industry and Trade Inc. Co. to whom it must be returned upon request. The above named firm must keep a copy of this certificate for 15 years from the registration of certificate. This certificate only covers the product(s) stated above and UDEM must be noticed in case of any changes on the product(s)

**Address:** Mutlukent Mahallesi 2073 Sokak (Eski 93 Sokak) No:10 Çankaya - Ankara - TURKEY

**Phone:** +90 0312 443 03 90 **Fax:** +90 0312 443 03 76

**E-mail:** [info@udemltd.com.tr](mailto:info@udemltd.com.tr) [www.udem.com.tr](http://www.udem.com.tr)





# Certificate of Approval

Certificate No. : 10119Q12565ROM

*Awarded to*

**Carman Haas Laser Technology(SuZhou)  
Co., Ltd.**

Organization Code Certificate No. / Unified Social Credit Code:91320594MA1MF4EP56  
Add.:No.155, West Road Suhong, Suzhou Industrial Park, Suzhou City, Jiangsu Province, P.R. China. 215000

*Beijing ZhongLian TianRun Certification Center (ZLTR) certify that the  
Quality Management System of the above organization has been assessed and found to be  
in accordance with the requirements of the standard:  
GB/T19001-2016 / ISO9001:2015*

SCOPE OF CERTIFICATION/REGISTRATION

**The Research and Development and Production of Optics Lenses (Except the limits of  
national laws and regulations. )**

*This certificate is made valid when used with certification scopes and the requirements of applicable  
laws and regulations. These requirements include, but are not limited to, administrative permits,  
scopes of qualifications, and CCC requirements.*

*Subject to operation conditions in requirements conformity with Quality Management System,*

*This Certificate is valid for a period of three years only,*

***Date from: Mar 13th,2019 To: Mar 12th,2022***

*The effectiveness of this Certificate shall be Validated by periodic surveillance audit  
of ZLTR for maintenance.*

Information of this certificate can be found on the official website of Beijing Zhonglian Tianrun  
Certification center (<http://www.zltr.com.cn>)



**Beijing Zhongliantianrun Certification Center**

Room2603, 22nd Floor, 2nd Unit, Block 1, No.4 Yard, Qiyang Road, Chaoyang District, Beijing, P.R. China 100102

Information of this certificate can be found on the official website of Certification and Accreditation Administration of the People's Republic of China (<http://www.cnca.gov.cn>)

ISO 9001

ISO 9001

## Đóng gói Chi tiết

Accessories (free)





<b>P / N</b>	<b>Tên mục</b>		<b>Định lượng</b>
	Máy khắc laser	Carmanhaas	1 bộ
	Thân máy	Tách ra	
<b>Miễn phíPhụ kiện</b>			



1	Đổi chân		1 bộ
2	CDchoEzCard	Đánh dấuPhần mềm	1 miếng
3	Dây nguồn (Tùy chọn)	EU / USA / National Tiêu chuẩn	1 bộ
4	Bên trongHình lục giáccờ lê		1 bộ
5	Cái thước	30cm	1 miếng
6	Hướng dẫn Sử dụng & Báo cáo Nguồn Laser		1 miếng
7	Kính bảo vệ bằng laser	1064nm	1 miếng



chi tiết gói	Một bộ trong hộp gỗ
Kích thước gói đơn	113x85x173cm
Tổng trọng lượng đơn	300Kilôgam
Thời gian giao hàng	Giao hàng trong 2-5 ngày sau khi nhận được thanh toán đầy đủ

**Chính sách hoàn trả:**

Chúng tôi cung cấp miễn phí **MỘT NĂM Máy đầy đủ SỰ BẢO ĐẢM** và **Nguồn Laser HAI NĂM SỰ BẢO ĐẢM**

Nếu lợi nhuận được yêu cầu:

Bước 1) Liên hệ với chúng tôi bằng email trang web này.

Bước 2) Cung cấp càng nhiều chi tiết càng tốt về vấn đề bạn đang gặp phải.

Bước 3) Giấy phép trả lại hàng sẽ được cấp.

Bước 4) Trả lại hàng cho sự thay thế hoặc hoàn lại tiền đã thỏa thuận.

### **Câu hỏi thường gặp:**

#### **Q1. Bạn là nhà sản xuất?**

A1: Vâng, chúng tôi là nhà sản xuất chuyên nghiệp và giàu kinh nghiệm với khuôn mẫu và dây chuyền sản xuất của riêng chúng tôi.

#### **Quý 2. Làm thế nào về chất lượng của sản phẩm?**

A2: Các kỹ thuật viên và đội QC của chúng tôi kiểm tra từng sản phẩm một bằng cách sử dụng dây chuyền lão hóa, các thiết bị và dụng cụ chuyên nghiệp để đảm bảo chất lượng cho tất cả các sản phẩm.

#### **Q3. Làm thế nào về giá cả?**

A3: Chúng tôi là nhà sản xuất và luôn cung cấp cho khách hàng mức giá cạnh tranh nhất.

#### **Q4. Làm thế nào để đặt hàng?**

A4: Liên hệ với dịch vụ trực tuyến, hoặc gửi email trực tiếp cho chúng tôi, chúng tôi sẽ trả lời bạn với giá sản phẩm, quy cách, đóng gói, v.v. Cảm ơn bạn.

#### **Q5. Tôi có thể gửi tài liệu để kiểm tra hiệu suất chấm điểm không?**

A5: Có! Bạn có thể gửi tài liệu để kiểm tra chất lượng và dịch vụ cao cấp của chúng tôi.

#### **Q6. Tôi có thể đến thăm nhà máy của bạn?**

A6: Vâng, chào mừng bạn đến thăm nhà máy của chúng tôi vào thời gian thuận tiện của bạn.

#### **Q7. Làm cách nào để thực hiện đơn đặt hàng OEM hoặc ODM?**

A7: Chúng tôi có xử lý in khác nhau cho các đơn đặt hàng OEM / ODM khác nhau. Vui lòng liên hệ với chúng tôi với dịch vụ trực tuyến hoặc gửi email cho chúng tôi trực tiếp.

#### **Q8. Làm thế nào tôi nên thanh toán cho các đơn đặt hàng của tôi?**

A8: Bạn có thể thanh toán bằng T / T sẽ có sẵn cho ngân hàng đủ điều kiện và yêu cầu MOQ cho mỗi đơn đặt hàng.

### **Hậu cần:**

(1) Để giao hàng theo đơn đặt hàng Quang học Laser, có thể tùy chọn với DHL, UPS, FedEx, TNT, EMS, v.v.

(2) Đối với giao hàng đặt hàng máy Laser, có thể tùy chọn với các điều khoản EXWork, FOB, CNF, CIF bằng đường hàng không hoặc đường biển dựa trên giao nhận của người mua hoặc của chúng tôi.