



Product Information

Mô tả Sản phẩm:

Carmanhaas [Nhà sản xuất hệ thống quang máy in 3D Trung Quốc](#) **Cái gì** Sản xuất phụ gia để cập đến việc sử dụng phần mềm để phân tách một đối tượng 3D thành nhiều lớp cắt ngang và laser làm tan chảy lớp vật liệu theo lớp theo đồ họa lớp bị phân hủy, sau đó củng cố. Tạo thành mẫu cắt ngang cần thiết trên mỗi lớp. Sau khi chống chất lên lớp bằng lớp, các đối tượng 3D cần thiết được hình thành. Chủ yếu bao gồm mô-đun QBH, dầm Expander, máy quét Galvo và ống kính quét F-theta. Mô-đun Collimation QBH nhận ra sự chuyển đổi của các chùm tia laser phân kỳ thành các chùm song song (để giảm góc phân kỳ), máy quét Galvo nhận ra độ lệch và quét chùm tia, và ống kính quét F-Theta nhận ra quá trình quét và tập trung của chùm tia.



Ưu điểm sản phẩm:

(1) Ống kính quang học có thể đảm bảo rằng độ tròn lớn hơn 93% trong phạm vi 1,5 lần chiều dài

sắc nét;

(2) Ống kính thông qua Quartz hấp thụ siêu thấp nhập khẩu, Lớp phủ hấp thụ <20ppm. Ngưỡng thiết hại phim là 50J / CM2, có thể chịu được chế độ đơn 2000W;

(3) Kích thước điểm tiêu cự cao hơn 95% nhất quán trên toàn bộ khung;

(4) Thiết kế tối ưu hóa cho sự thay đổi của laser chế độ đơn để đảm bảo ảnh hưởng của toàn bộ hệ thống quang trên M2 <0,04.

Nhấp chuột [Hệ thống quang học SLS tại Trung Quốc](#) để tìm hiểu thêm





Thông số kỹ thuật sản phẩm:

SLM - In 3D kim loại

Part Description	Focal Length (mm)	Scan Field (mm)	Entrance Pupil (mm)	Working Distance(mm)	Mounting Thread
SL-(1030-1090)-170-254-(20CA)-WC	254	170x170	20	290	M85x1
SL-(1030-1090)-170-254-(15CA)-M79*1	254	170x170	15	327	M79x1
SL-(1030-1090)-290-430-(15CA)	430	290x290	15	529.5	M85x1
SL-(1030-1090)-275-430-(20CA)	430	275x275	20	529.5	M85x1
SL-(1030-1090)-254-420-(20CA)	420	254x254	20	510.9	M85x1
SL-(1030-1090)-410-650-(20CA)-WC	650	410x410	20	560	M85x1
SL-(1030-1090)-440-650-(20CA)-WC	650	440x440	20	554.6	M85x1

* WC là để làm mát bằng nước

1030-1090nm QBH Module quang

Part Description	Focal Length (mm)	Clear Aperture (mm)	NA	Coating
CL2-(1030-1090)-25-F50-QBH-A-WC	50	23	0.15	AR/AR@1030-1090nm
CL2-(1030-1090)-30-F60-QBH-A-WC	60	28	0.22	AR/AR@1030-1090nm
CL2-(1030-1090)-30-F75-QBH-A-WC	75	28	0.17	AR/AR@1030-1090nm
CL2-(1030-1090)-30-F100-QBH-A-WC	100	28	0.13	AR/AR@1030-1090nm

1030-1090nm damander mở rộng.

Part Description	Expansion Ratio	Input CA (mm)	Output CA (mm)	Housing Dia(mm)	Housing Length(mm)
BE-(1030-1090)-D26:45-1.5X-A	1.5X	18	26	44	45
BE-(1030-1090)-D53:118.6-2X-A	2X	30	53	70	118.6
BE-(1030-1090)-D37:118.5-2X-A-WC	2X	18	34	59	118.5

Cửa sổ bảo vệ 1030-1090nm

Phần mô tả	Đường kính (mm)	Độ dày (mm)	lớp áo
Cửa sổ bảo vệ	98.	4	Ar / ar @ 1030-1090nm
Cửa sổ bảo vệ	113.	5.	Ar / ar @ 1030-1090nm
Cửa sổ bảo vệ	120.	5.	AR / AR @ 1030-1090nm
Window bảo vệ	160.	số 8	AR / AR @ 1030-1090nm





Aluminum Alloy Hydrazine Bottle Adapter

The product is thin in wall thickness with lattice structure inside, and the overall size is too large to be made by traditional manufacturing. However, precise laser forming technology can be integrated into one piece, with short manufacturing cycle and controllable deformation.

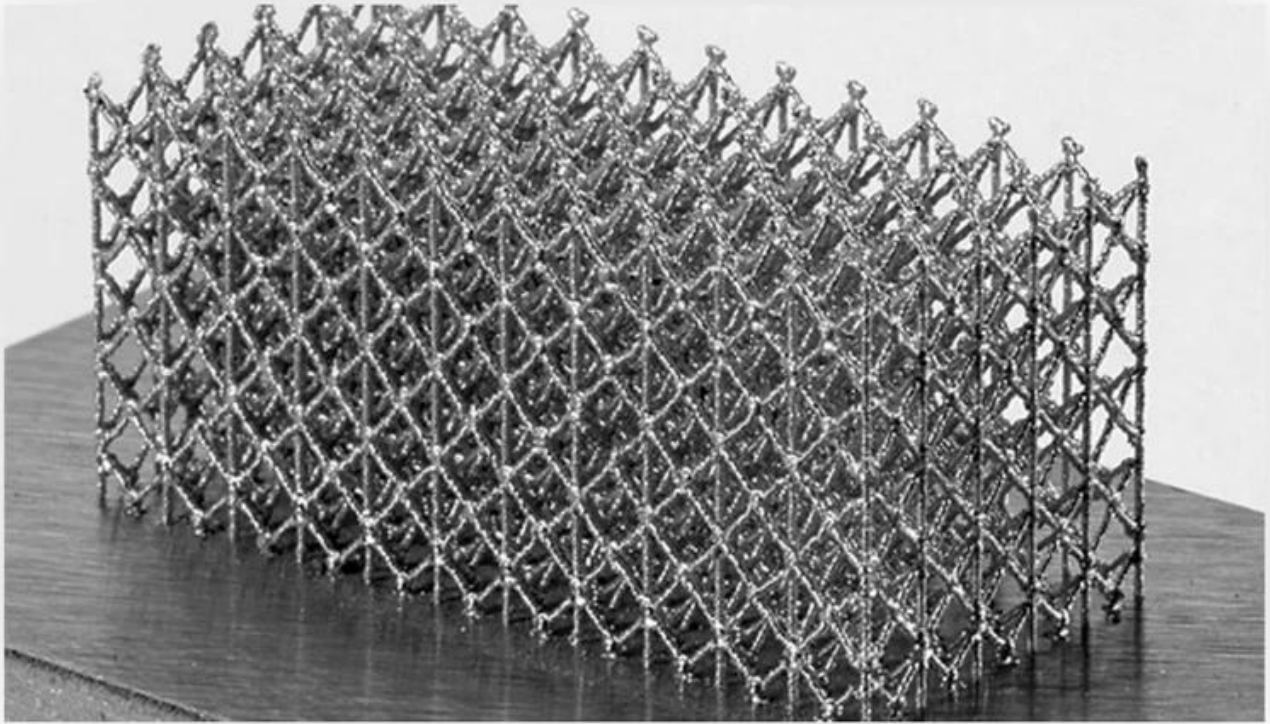


Breathable Steel Mold

The product is printed in one piece, with high precision of special-shaped structure and smooth surface roughness, which reduces the post procedures. Due to the light-weight process, the waste of material is significantly reduced compare to the traditional manufacturing.

SELECTIVE LASER MELTING (SLM)

Pros and Cons



Factory





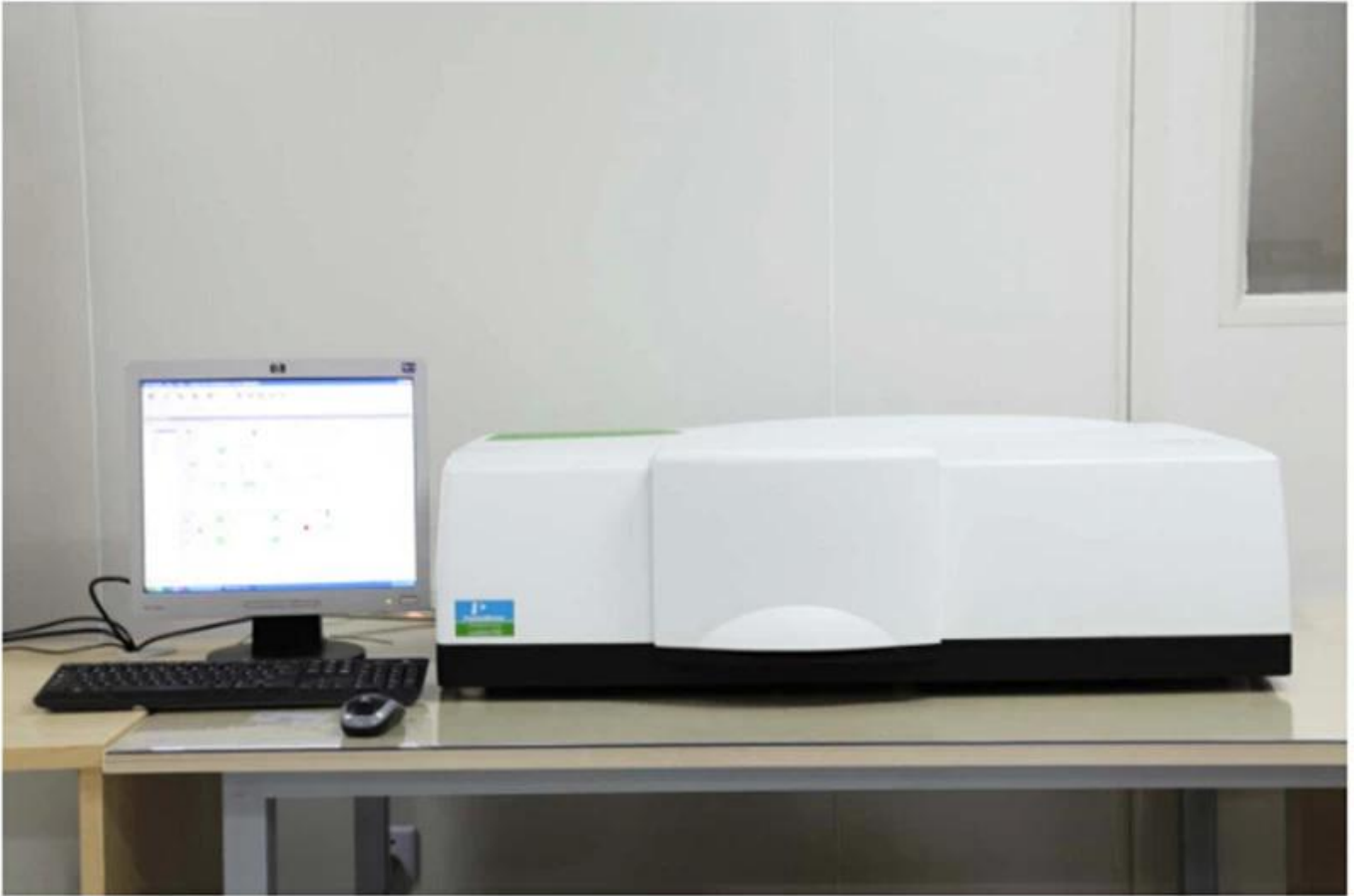


重要仪器,
非专业人士勿动.

OptiCentric 300

TRIOPTICS





PerkinElmer Lambda 950---Testing Transmission and Reflectivity







C E R T I F I C A T E

ATTESTATION CERTIFICATE OF MACHINERY AND LOW VOLTAGE DIRECTIVES

Technical file of the company mentioned below has been observed and audit has been completed successfully. 2006/42/EC Machinery Directive and 2014/ 35/EU Low Voltage Directive have been taken as references for these processes

Company Name : **Camman HAAS Laser Technology (Suzhou) Co., Ltd.**

Company Address : No 155, West Road Suhong, Suzhou Industrial Park, Suzhou City, Jiangsu , P.R.China

Related Directives and Annex : **Low Voltage Directive 2014/35/EU
Machinery Directive 2006/42/EC**

Related Standards : **EN ISO 12100:2010; EN 60204-1:2006+A1:2009-AC:2010**

Product Name : **Laser Marking Machine**

Report No and Date : SD-90049717:09.08.2018

Product Brand/Model/Type : LMCH-3W,LMCH-5W,LMCH-10W,LMCH-15W,LMCH-20W,LMCH-25W,
LMCH-30W,LMCH-50W,LMCH-60W,LMCH-70W,LMCH-100W,
LMCH-120W,LMCH-150W,LMCH-200W,LMCH-300W,LMCH-500W

Certificate Number : **M.2018.201.N6073**

Initial Assessment Date : 10.08.2018

Registration Date : 13.08.2018

Reissue Date/No :

Expiry Date : **12.08.2023**


UDEM International Certification
Auditing Training Centre Industry
and Trade Inc. Co.

The validity of the certificate can be checked through www.udem.com.tr. The CE mark shown on the right can only be used under the responsibility of the manufacturer with the completion of EC Declaration of Conformity for all the relevant Directives. This certificate remains the property of UDEM International Certification Auditing Training Centre Industry and Trade Inc. Co. to whom it must be returned upon request. The above named firm must keep a copy of this certificate for 15 years from the registration of certificate. This certificate only covers the product(s) stated above and UDEM must be notified in case of any changes on the product(s)
Address: Muthakent Mahalleli 2073 Sokak (Eski 93 Sokak) No:10 Çankaya - Ankara - TURKEY
Phone: +90 0312 443 03 90 **Fax:** +90 0312 443 03 70
E-mail: info@udemild.com.tr www.udem.com.tr



Certificate of Approval

Certificate No.: 10119Q12565ROM

Awarded to

**Carman Haas Laser Technology(SuZhou)
Co., Ltd.**

Organization Code Certificate No. / Unified Social Credit Code:91320594MA1MF4EP56
Add.:No.155, West Road Suhong, Suzhou Industrial Park, Suzhou City, Jiangsu Province, P.R. China. 215000

Beijing ZhongLian TianRun Certification Center (ZLTR) certify that the
Quality Management System of the above organization has been assessed and found to be
in accordance with the requirements of the standard:
GB/T19001-2016 / ISO9001:2015

SCOPE OF CERTIFICATION/REGISTRATION

The Research and Development and Production of Optics Lenses (Except the limits of national laws and regulations.)

This certificate is made valid when used with certification scopes and the requirements of applicable laws and regulations. These requirements include, but are not limited to, administrative permits, scopes of qualifications, and CCC requirements.

Subject to operation conditions in requirements conformity with Quality Management System,

This Certificate is valid for a period of three years only,

Date from: Mar 13th,2019 To: Mar 12th,2022

The effectiveness of this Certificate shall be Validated by periodic surveillance audit of ZLTR for maintenance.

Information of this certificate can be found on the official website of Beijing Zhonglian Tianrun Certification center (<http://www.zltr.com.cn>)

ISO 9001

ISO 9001



Beijing Zhongliantianrun Certification Center

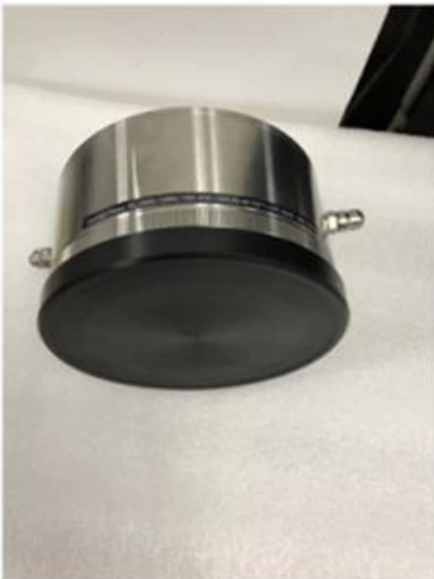
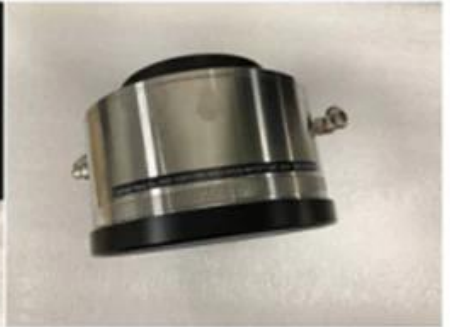
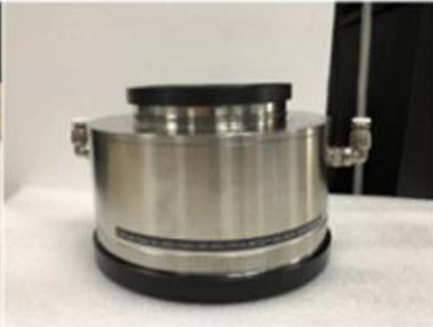
Room2603, 22nd Floor, 2nd Unit, Block 1, No.4 Yard, Qiyang Road, Chaoyang District, Beijing, P.R. China 100102

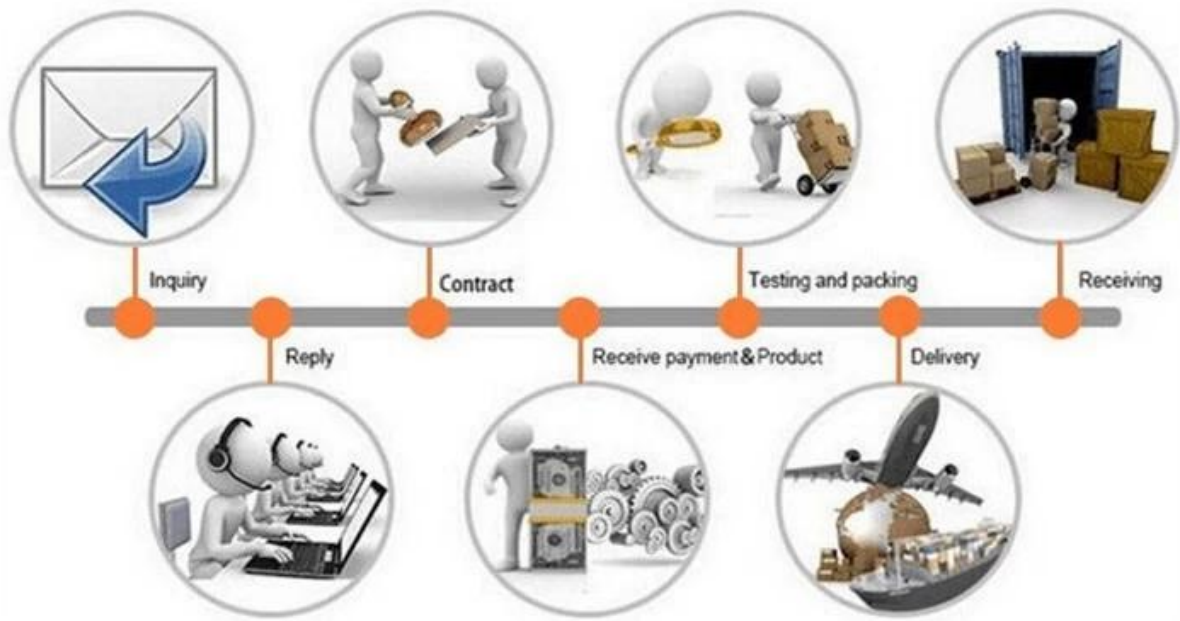
Information of this certificate can be found on the official website of Certification and Accreditation Administration of the People's Republic of China (<http://www.cnca.gov.cn>)



Packing List

Packaging & Shipping





Chính sách hoàn trả:

Nên trả về được yêu cầu:

Bước 1) Liên hệ với chúng tôi với email trang web này.

Bước 2) Cung cấp càng nhiều chi tiết càng tốt về vấn đề bạn đang gặp phải.

Bước 3) Ủy quyền để trả lại hàng sẽ được ban hành.

Bước 4) Trả lại hàng cho sự thay thế hoặc hoàn tiền đã thỏa thuận.

Logistics:

(1) Đối với giao hàng thứ tự quang học laser, có thể là tùy chọn với DHL, UPS, FedEx, TNT, EMS, ERS

(2) cho Laser máy móc đơn hàng Giao hàng, có thể là không bắt buộc với điều kiện của Công việc cũ FOB, CNF, CIF Qua Hàng không hoặc qua Biển dựa trên trên các Người mua giao nhận hoặc của chúng tôi.



FAQ

Q1. Bạn có phải là nhà sản xuất không?

A1: Có, chúng tôi là nhà sản xuất chuyên nghiệp và có kinh nghiệm với khuôn mẫu và dây chuyền sản xuất riêng.

Q2. Làm thế nào về chất lượng sản phẩm?

A2: Các kỹ thuật viên và các nhóm QC của chúng tôi kiểm tra các sản phẩm từng người một bằng cách sử dụng dòng lão hóa, thiết bị và dụng cụ chuyên nghiệp để đảm bảo chất lượng cho tất cả các sản phẩm.

Q3. Làm thế nào về giá?

A3: Chúng tôi là một nhà sản xuất và luôn cung cấp cho khách hàng của chúng tôi giá cả cạnh tranh nhất.

Q4. Làm thế nào để đặt hàng?

A4: Liên hệ với dịch vụ trực tuyến hoặc gửi email trực tiếp cho chúng tôi, chúng tôi sẽ trả lời bạn với giá sản phẩm, thông số kỹ thuật, đóng gói, vv sớm. Cảm ơn bạn.

Câu 5. Tôi gửi tài liệu để kiểm tra hiệu suất đánh dấu?

A5: Vâng! Bạn được chào đón để gửi tài liệu để kiểm tra chất lượng và dịch vụ cao cấp của chúng tôi.

Q6. Có thể ghé thăm nhà máy của bạn?

A6: Vâng, chào mừng bạn đến thăm nhà máy của chúng tôi vào thời điểm thuận tiện của bạn.

Q7. Làm thế nào tôi có thể thực hiện các đơn đặt hàng OEM hoặc ODM?

A7: Chúng tôi có xử lý in khác nhau cho các OEM khác nhau / ODM orders. Vui lòng liên hệ với chúng tôi với dịch vụ trực tuyến hoặc gửi email cho chúng tôi trực tiếp.

Q8. Tôi nên trả tiền cho đơn đặt hàng như thế nào?

A8: Bạn có thể thanh toán bằng T / T sẽ được cung cấp cho ngân hàng có trình độ và MOQ yêu cầu cho

mỗi đơn hàng.