

Thông tin sản phẩm

Mô tả Sản phẩm:

Carmanhaas ([Nhà sản xuất máy khắc laser](#)) Hệ thống khắc và khắc laser 3D phù hợp để khắc các sản phẩm ba chiều với vòng cung lớn và giảm cao. Nó được trang bị kiểm soát ba trục "3 trục" để kiểm soát độ dài tiêu cự một cách tự do. Nó có thể được khắc trên bất kỳ hình dạng có độ chính xác cao. Nó có thể đối phó với các bề mặt bước khác nhau và nhận ra sự vắng mặt của các hình dạng khác nhau. Đánh dấu vi sai. Cài đặt chuyển đổi có thể đối phó với những thay đổi trong tiêu cự, vị trí và hình dạng của các sản phẩm khác nhau. Việc chuyển đổi có thể được hoàn thành mà không cần di chuyển phôi. Có thể chọn đánh dấu bề mặt cong 3D, cứu trợ, hệ thống định vị trực quan, đánh dấu dây chuyển lắp ráp động và các chức năng khác.

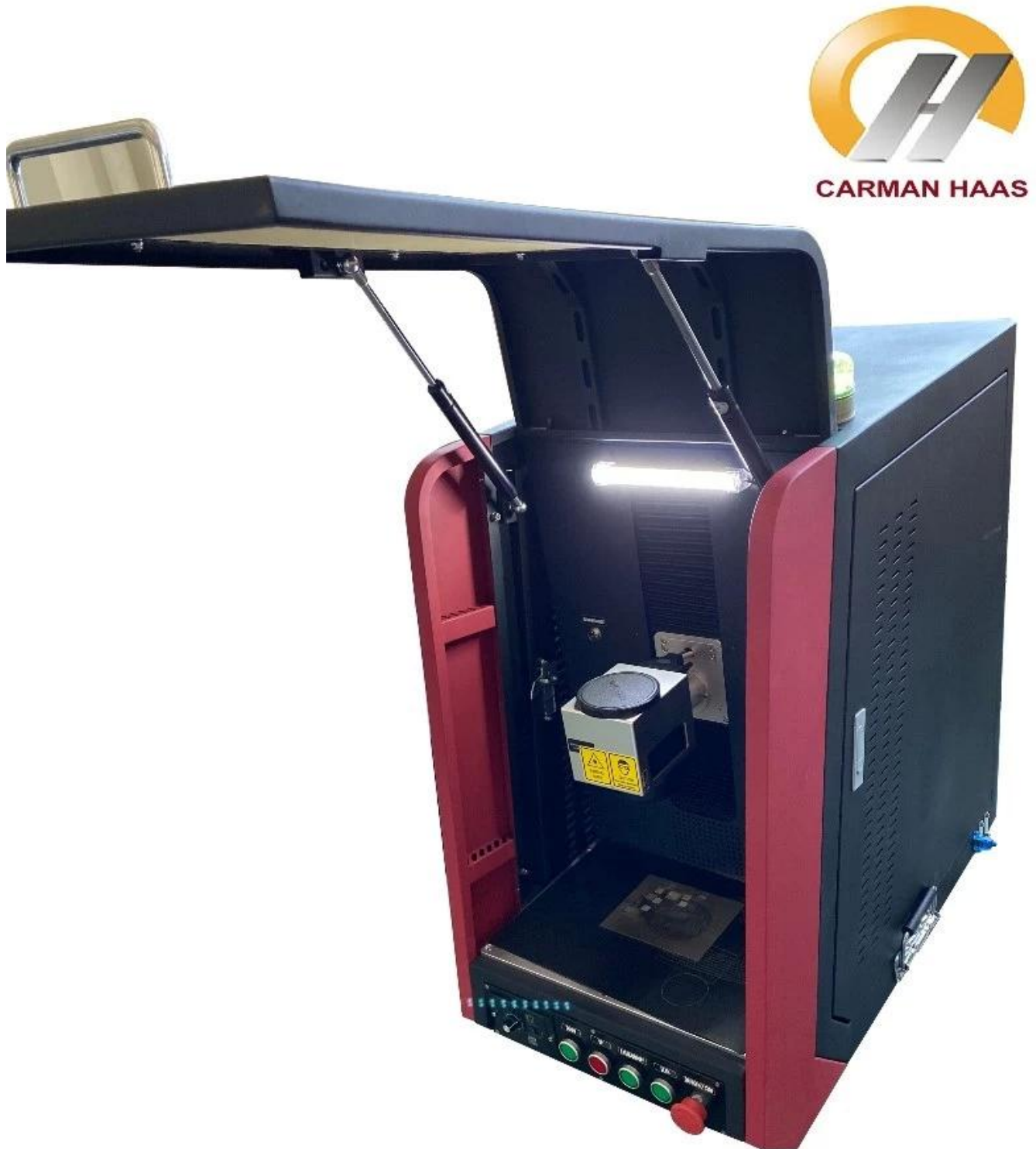
Với công nghệ khắc và khắc laser này, người dùng có thể xây dựng nhanh chóng bản vẽ hoặc hoa văn tùy ý, các dấu hiệu cá nhân đập nổi miễn phí, đánh dấu bề mặt cảm giác không xúc giác và thậm chí cả màu khắc laser trong một số mô hình không gỉ và titan nhất định. Người dùng cũng có thể chọn hệ thống phụ tải và đỡ tự động, tiết kiệm đáng kể thời gian thiết lập và chi phí lao động.



Tính năng sản phẩm:

- (1) Khắc nhiều hình dạng 3d khác nhau: Máy đánh dấu động 3D CarmanHaas Dynamving Chế độ đánh dấu 2D truyền thống. Nó có thể khắc nhiều hình dạng 3D khác nhau, ví dụ: độ dốc, xi lanh, hình nón, bóng, v.v.
- (2) Ống kính được quét lớn: Kích thước trường ống kính tiêu chuẩn của chúng tôi là 4 ", 7" và 12 "(11,75"). Mỗi phục vụ một chức năng cụ thể để đạt được kết quả khác nhau. Cần một giải pháp tùy chỉnh, liên hệ với chúng tôi ngay hôm nay.
- (3) Kỹ thuật giao hàng chùm tia tùy chỉnh: Các kỹ sư và nhà phát triển phần mềm của chúng tôi có thể tùy chỉnh giao hàng chùm cho các ứng dụng cụ thể.
- (4) Hiệu suất hoạt động hoàn hảo: Đồ họa mục tiêu hiện tại hoàn hảo trên các mảnh công việc, tránh biến dạng như độ giãn dài, độ dốc.
- (5) Đơn giản và dễ dàng là tốt hơn! Phần mềm được phát triển đầy đủ bởi chính chúng ta, thật dễ dàng để học và sử dụng. Những gì bạn thấy là những gì bạn nhận được.
- (6) Biên giới sẽ không bị "bỏ qua". Mọi nơi được đánh dấu đồng đều.

(7) Chi tiết cho thấy sự khéo léo, bất kể quan sát từ bất kỳ góc độ nào, đó là tinh tế, hoàn hảo.



Công nghiệp ứng dụng:

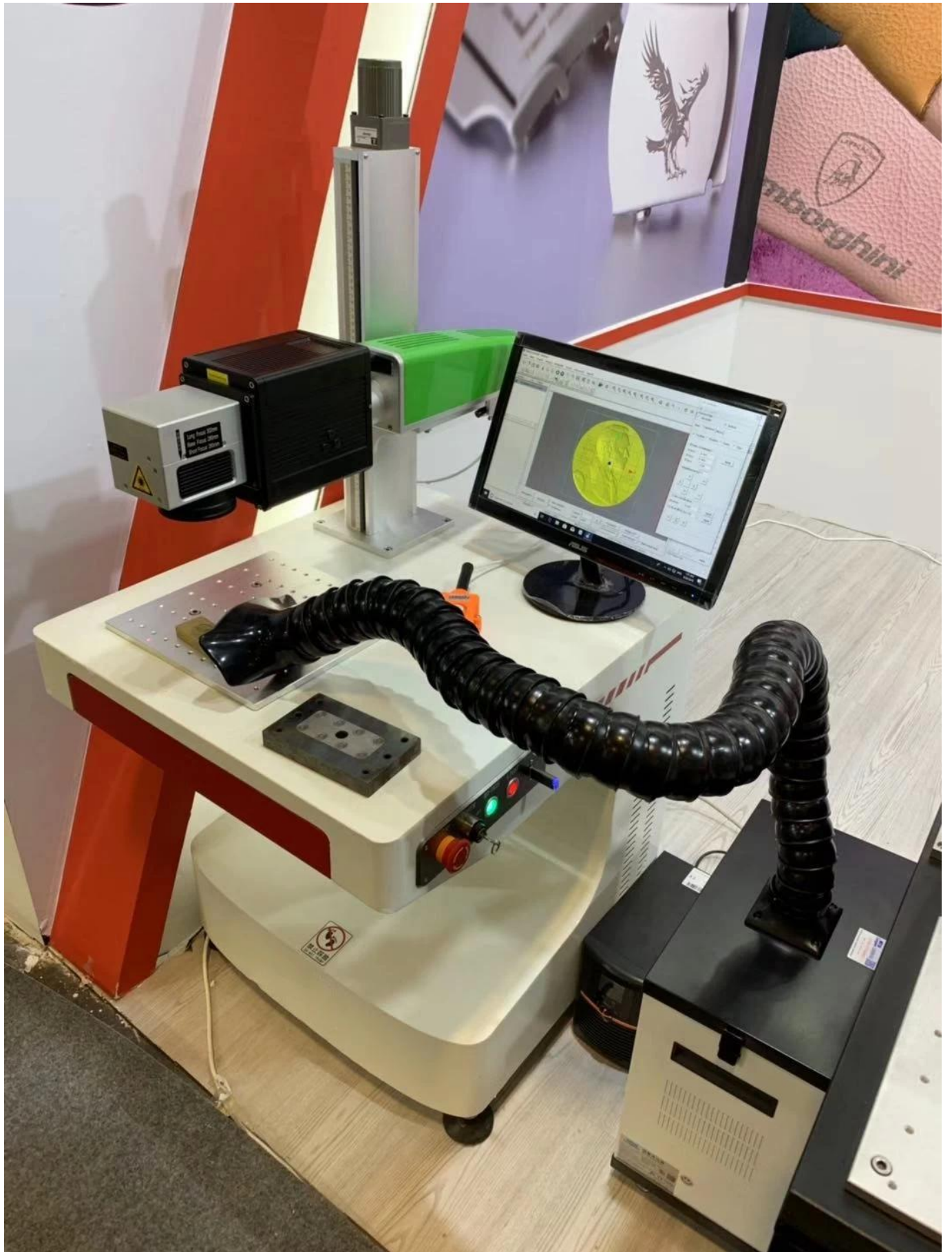
Điện thoại di động, linh kiện điện tử, thiết bị điện, sản phẩm truyền thông, thiết bị vệ sinh, dụng cụ, phụ kiện, dao, trang sức, phụ tùng ô tô, khóa hành lý, dụng cụ nấu ăn, thép không gỉ và các ngành công nghiệp khác.

Trong khi đó, chúng tôi sử dụng khắc laser 3D trong ngành y tế, hàng không vũ trụ, dụng cụ, ô tô, phòng thủ quân sự, điện tử, hàng gia dụng, dầu khí và công nghiệp.

Vật liệu áp dụng:

Nó thích ứng với phạm vi chính của các bộ phận công nghiệp vật liệu hữu cơ và không hữu cơ, bao gồm kim loại, thủy tinh, gốm, than chì, nhựa, cao su, nhựa kỹ thuật, vật liệu mạ điện, sợi và composite. Nếu bạn không chắc chắn liệu tài liệu của bạn sẽ đánh dấu hay không, hãy gửi nó cho một nghiên cứu thử nghiệm vật liệu miễn phí của các chuyên gia ứng dụng của chúng tôi.

Nhấn vào đây để tìm hiểu thêm về [Đầu quét Galvo 3D để khắc](#)





Fiber 3D Galvo Marking system
Front dynamic focusing mode

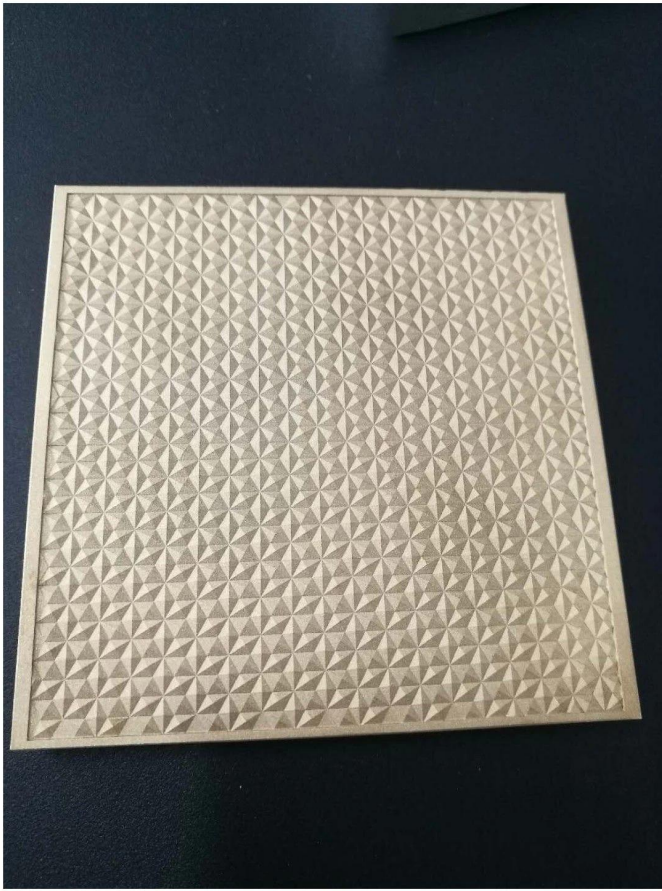


3D Galvo Back View



3D Galvo Side View

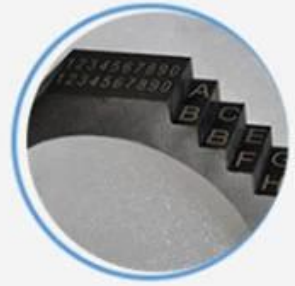


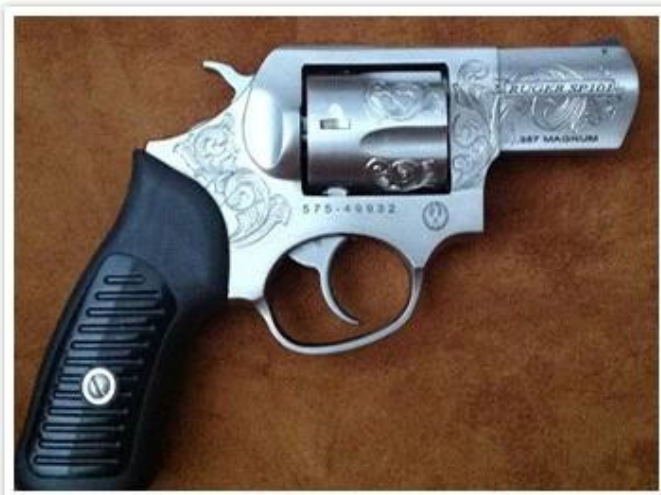


Thông số kỹ thuật máy:

P/N	P/N	LMCH-3DF20	LMCH-3DF30	LMCH-3DF50	LMCH-3DF100
Laser	Laser Output Power	20W	30W	50W	100W
	Wavelength	1064nm	1064nm	1064nm	1064nm
	Pulse Energy	1mJ@20kHz	1mJ@30kHz	1mJ@50kHz	1mJ
	Repeat accuracy	30k-6KKHz	30k-6KKHz	50k-100kHz	20k-200kHz
	Laser Source Life	>100,000 hours	>100,000 hours	>100,000 hours	>100,000 hours
Craft	Pointer Laser	633nm or 650nm	633nm or 650nm	633nm or 650nm	633nm or 650nm
	Marking Area	70x70mm/100x100mm/175x175mm/200x200mm/220x220mm/300x300mm			
	Deepening range	±20mm	±20mm	±20mm	±20mm
	Marking method	XYZ three-axis dynamic focusing			
	Minimum line width	0.03mm	0.03mm	0.03mm	0.03mm
Machine	Environmental requirements	Temperature: 10 °C -35 °C Humidity: 5% -75%			
	Input power	220V±10% , 50/60Hz 220V±10% 50HZ or 110V±10% 60HZ			
	cooling method	Air Cooling	Air Cooling	Air Cooling	Air Cooling
Software	operating system	WINXP/WIN7			
	Support style	True type font, AUTOCAD single line font, custom font			
	File type	PLT/DXF/DWG/SVG/STL/BMP/JPG/JPEG/PNG/TIF/DST/AI,etc			

Đánh dấu.Mẫu





Có liên quan Các sản phẩm:

Split Laser Marking Machine



Not included
contact online service if you need it



Nhà máy & Giấy chứng nhận





C E R T I F I C A T E

ATTESTATION CERTIFICATE OF MACHINERY AND LOW VOLTAGE DIRECTIVES

Technical file of the company mentioned below has been observed and audit has been completed successfully. 2006/42/EC Machinery Directive and 2014/ 35/EU Low Voltage Directive have been taken as references for these processes

Company Name : **Caman HAAS Laser Technology (Suzhou) Co., Ltd.**

Company Address : No 155, West Road Suhong, Suzhou Industrial Park, Suzhou City, Jiangsu , P.R.China

Related Directives and Annex : **Low Voltage Directive 2014/35/EU
Machinery Directive 2006/42/EC**

Related Standards : **EN ISO 12100:2010; EN 60204-1:2006+A1:2009+AC:2010**

Product Name : **Laser Marking Machine**

Report No and Date : SD-90049717;09.08.2018

Product Brand/Model/Type : LMCH-3W,LMCH-5W,LMCH-10W,LMCH-15W,LMCH-20W,LMCH-25W,
LMCH-30W,LMCH-50W,LMCH-60W,LMCH-70W,LMCH-100W,
LMCH-120W,LMCH-150W,LMCH-200W,LMCH-300W,LMCH-500W

Certificate Number : **M.2018.201.N6073**

Initial Assessment Date : 10.08.2018

Registration Date : 13.08.2018

Reissue Date/No :

Expiry Date : **12.08.2023**


UDEM International Certification
Auditing Training Centre Industry
and Trade Inc. Co.

The validity of the certificate can be checked through www.udem.com.tr. The CE mark shown on the right can only be used under the responsibility of the manufacturer with the completion of EC Declaration of Conformity for all the relevant Directives. This certificate remains the property of UDEM International Certification Auditing Training Centre Industry and Trade Inc. Co. to whom it must be returned upon request. The above named firm must keep a copy of this certificate for 15 years from the registration of certificate. This certificate only covers the product(s) stated above and UDEM must be noticed in case of any changes on the product(s)

Address: Mutlukent Mahallesi 2073 Sokak (Eski 93 Sokak) No:10 Çankaya - Ankara - TURKEY

Phone: +90 0312 443 03 90 **Fax:** +90 0312 443 03 76

E-mail: info@udemltd.com.tr www.udem.com.tr





Certificate of Approval

Certificate No. : 10119Q12565ROM

Awarded to

**Carman Haas Laser Technology(SuZhou)
Co., Ltd.**

Organization Code Certificate No. / Unified Social Credit Code:91320594MA1MF4EP56
Add.:No.155, West Road Suhong, Suzhou Industrial Park, Suzhou City, Jiangsu Province, P.R. China. 215000

*Beijing ZhongLian TianRun Certification Center (ZLTR) certify that the
Quality Management System of the above organization has been assessed and found to be
in accordance with the requirements of the standard:
GB/T19001-2016 / ISO9001:2015*

SCOPE OF CERTIFICATION/REGISTRATION

**The Research and Development and Production of Optics Lenses (Except the limits of
national laws and regulations.)**

*This certificate is made valid when used with certification scopes and the requirements of applicable
laws and regulations. These requirements include, but are not limited to, administrative permits,
scopes of qualifications, and CCC requirements.*

Subject to operation conditions in requirements conformity with Quality Management System,

This Certificate is valid for a period of three years only,

Date from: Mar 13th,2019 To: Mar 12th,2022

*The effectiveness of this Certificate shall be Validated by periodic surveillance audit
of ZLTR for maintenance.*

Information of this certificate can be found on the official website of Beijing Zhonglian Tianrun
Certification center (<http://www.zltr.com.cn>)



Beijing Zhongliantianrun Certification Center

Room2603, 22nd Floor, 2nd Unit, Block 1, No.4 Yard, Qiyang Road, Chaoyang District, Beijing, P.R. China 100102

Information of this certificate can be found on the official website of Certification and Accreditation Administration of the People's Republic of China (<http://www.cnca.gov.cn>)

ISO 9001

ISO 9001

Đóng gói. Chi tiết

Accessories (free)





P / N.	Tên mục		Số lượng
	Máy đánh dấu laser	Carmanhaas.	1 bộ
	Cơ thể máy	Tách ra	
Miễn phíPhụ kiện			

1.	Đổi chân		1 bộ
2.	đĩa CD và EZCard.	Đánh dấu.Phần mềm	1 miếng
3.	Dây nguồn (tùy chọn)	EU / USA / National Tiêu chuẩn	1 bộ
4.	Bên trong Hình lục giác cờ lê		1 bộ
5.	Cái thước	30cm	1 miếng
6.	Hướng dẫn sử dụng & Báo cáo nguồn laser		1 miếng
7.	Googles bảo vệ laser	1064nm	1 miếng



chi tiết gói	Một bộ trong một trường hợp bằng gỗ
Kích thước gói đơn	113.x85x173cm.
Tổng trọng lượng đơn	300.Kilôgam
Thời gian giao hàng	Vận chuyển trong 2-5 ngày sau khi nhận được thanh toán đầy đủ

Chính sách hoàn trả:

Chúng tôi cung cấp miễn phí **Một năm đầy đủ máy SỰ BẢO ĐẢM** và **Nguồn laser hai năm SỰ BẢO ĐẢM**

Nên trả về được yêu cầu:

Bước 1) Liên hệ với chúng tôi với email trang web này.

Bước 2) Cung cấp càng nhiều chi tiết càng tốt về vấn đề bạn đang gặp phải.

Bước 3) Ủy quyền để trả lại hàng sẽ được ban hành.

Bước 4) Trả lại hàng cho sự thay thế hoặc hoàn tiền đã thỏa thuận.

Câu hỏi thường gặp:

Q1. Bạn có phải là nhà sản xuất?

A1: Có, chúng tôi là nhà sản xuất chuyên nghiệp và có kinh nghiệm với khuôn mẫu và dây chuyền sản xuất riêng.

Q2. Làm thế nào về chất lượng sản phẩm?

A2: Các kỹ thuật viên và các nhóm QC của chúng tôi kiểm tra các sản phẩm từng người một bằng cách sử dụng dòng lão hóa, thiết bị và dụng cụ chuyên nghiệp để đảm bảo chất lượng cho tất cả các sản phẩm.

Quý 3. Làm thế nào về giá cả?

A3: Chúng tôi là một nhà sản xuất và luôn cung cấp cho khách hàng của chúng tôi giá cả cạnh tranh nhất.

Q4. Làm thế nào để đặt hàng?

A4: Liên hệ với dịch vụ trực tuyến hoặc gửi email trực tiếp cho chúng tôi, chúng tôi sẽ trả lời bạn với giá sản phẩm, thông số kỹ thuật, đóng gói, vv sớm. Cảm ơn bạn.

Câu 5. Tôi có thể gửi tài liệu để kiểm tra hiệu suất đánh dấu?

A5: Vâng! Bạn được chào đón để gửi tài liệu để kiểm tra chất lượng và dịch vụ cao cấp của chúng tôi.

Q6. Tôi có thể ghé thăm nhà máy của bạn không?

A6: Vâng, chào mừng bạn đến thăm nhà máy của chúng tôi vào thời điểm thuận tiện của bạn.

Q7. Làm cách nào tôi có thể đặt hàng OEM hoặc ODM?

A7: Chúng tôi có xử lý in khác nhau cho các đơn đặt hàng OEM / ODM khác nhau. Vui lòng liên hệ với chúng tôi với dịch vụ trực tuyến hoặc gửi email cho chúng tôi trực tiếp.

Q8. Tôi nên trả tiền cho đơn đặt hàng như thế nào?

A8: Bạn có thể thanh toán bằng T / T sẽ có sẵn cho Ngân hàng đủ điều kiện và Moq cần thiết cho mỗi đơn hàng.

Logistics:

(1) Đối với giao hàng thứ tự quang học Laser, có thể là tùy chọn với DHL, UPS, FedEx, TNT, EMS, v.v.

(2) Đối với giao hàng thứ tự máy laser, có thể là tùy chọn với các điều khoản của exwork, FOB, CNF, CIF bằng đường hàng không hoặc đường biển dựa trên các nhà giao nhận của người mua hoặc chúng tôi.