

» » » » » Thông tin sản phẩm

Mô tả Sản phẩm:

Laser có thể cung cấp làm sạch tốc độ cao và chuẩn bị bề mặt trong hầu như tất cả các ngành. The-bảo trì thấp, quá trình dễ dàng tự động có thể được sử dụng để loại bỏ dầu mỡ, sơn dải hoặc vôi, hoặc sửa đổi kết cấu bề mặt, ví dụ thêm độ nhám để tăng độ bám dính.

Carmanhaas [Trung Quốc Laser Thiết bị làm sạch trên máy bán hàng](#) cung cấp chuyên nghiệp hệ thống làm sạch laser. Thường được sử dụng các giải pháp quang học: tia laser quét bề mặt làm việc thông qua hệ thống điện kế và ống kính quét để làm sạch toàn bộ bề mặt làm việc. Sử dụng rộng rãi trong việc làm sạch bề mặt kim loại, nguồn tia laser năng lượng đặc biệt cũng có thể được áp dụng cho làm sạch bề mặt phi kim loại.

các thành phần quang học chủ yếu bao gồm QBH mô-đun chuẩn trực, hệ thống điện kế và F-THETA quét ống kính. QBH chuẩn trực mô-đun chuyển đổi các chùm tia laser phân kỳ thành một chùm tia song song (giảm góc phân kỳ), hệ thống điện kế nhận ra độ võng dầm và quét, và F-Theta quét ống kính đạt được thống nhất quét chùm tia tập trung.

Thuận lợi:

- 1.No vật liệu mài mòn được sử dụng, không có vấn đề tách và xử lý chất gây ô nhiễm;
- 2.No dung môi được sử dụng - quá trình hóa học miễn phí và thân thiện với môi trường;
- 3.Spatially chọn lọc - sạch chỉ khu vực cần thiết, tiết kiệm thời gian và chi phí bằng cách bỏ qua khu vực mà không làm vấn đề;
4. quá trình Non tiếp xúc không bao giờ làm giảm chất lượng;
- 5.Easily quá trình đó có thể làm giảm chi phí hoạt động bằng cách loại bỏ lao động trong khi đem lại sự nhất quán hơn trong các kết quả tự động.

Nhấp chuột [Laser công nghiệp sạch hệ thống 1000W Nhà cung cấp để tìm hiểu thêm](#)



Các thông số kỹ thuật:

1030nm - 1090nm F-Theta Lens

Part Description	Focal Length (mm)	Scan Field (mm)	Max Entrance Pupil (mm)	Working Distance(mm)	Mounting Thread
SL-(1030-1090)-100-170-M39*1	170	100x100	8	175	M39x1
SL-(1030-1090)-140-335-M39*1	335	140x140	10	370	M39x1
SL-(1030-1090)-110-340-M39*1	340	110x110	10	386	M39x1
SL-(1030-1090)-100-160-SCR	160	100x100	8	185	SCR
SL-(1030-1090)-140-210-SCR	210	140x140	10	240	SCR
SL-(1030-1090)-175-254-SCR	254	175x175	16	284	SCR
SL-(1030-1090)-112-160	160	112x112	10	195	M85x1
SL-(1030-1090)-105-170-(15CA)	170	105x105	15	215	M85x1
SL-(1030-1090)-150-210-(15CA)	210	150x150	15	269	M85x1
SL-(1030-1090)-175-254-(15CA)	254	175x175	15	317	M85x1
SL-(1030-1090)-180-340-(30CA)-M102*1-WC	340	180x180	30	417	M102x1
SL-(1030-1090)-180-400-(30CA)-M102*1-WC	400	180x180	30	491	M102x1
SL-(1030-1090)-250-500-(30CA)-M112*1-WC	500	250x250	30	607	M102x1

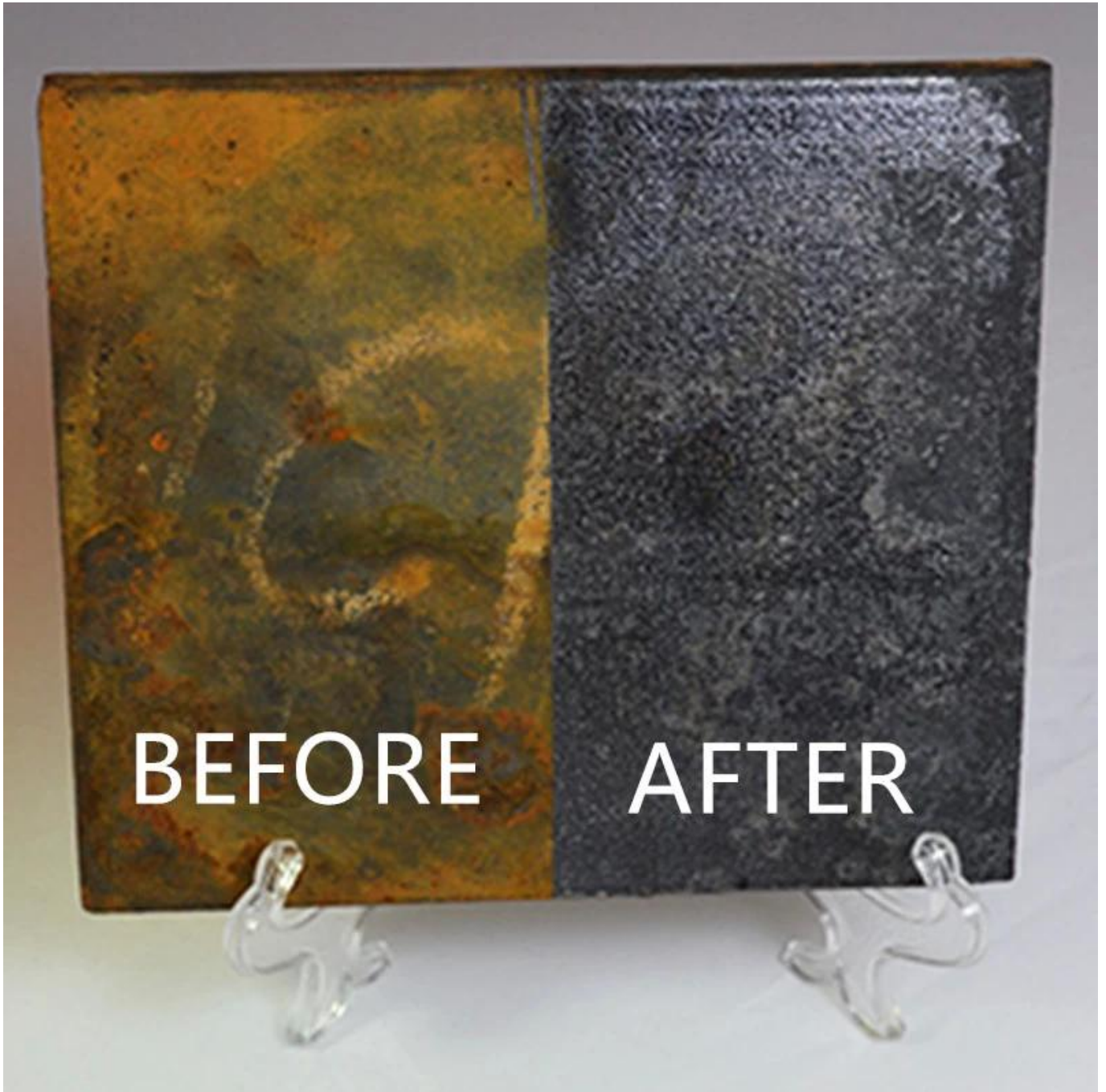
Lưu ý: * WC nghĩa Scan Lens với hệ thống nước làm mát

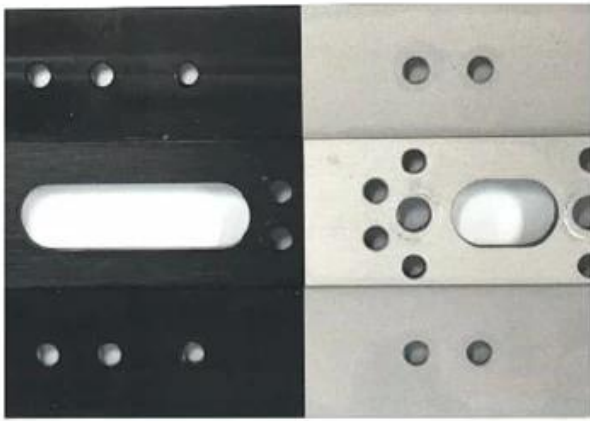
QBH chuẩn trục mô-đun quang (1030nm - 1090nm)

Part Description	Focal Length (mm)	Clear Aperture (mm)	NA	Coating
CL2-(1030-1090)-30-F60-QBH-A-WC	60	28	0.22	AR/AR@1030-1090nm
CL2-(1030-1090)-30-F75-QBH-A-WC	75	28	0.17	AR/AR@1030-1090nm
CL2-(1030-1090)-30-F100-QBH-A-WC	100	28	0.13	AR/AR@1030-1090nm
CL2-(1030-1090)-30-F125-QBH-A-WC	125	28	0.1	AR/AR@1030-1090nm
CL2-(1030-1090)-30-F150-QBH-A-WC	150	28	0.09	AR/AR@1030-1090nm
CL2-(1030-1090)-38-F75-QBH-A-WC	75	34	0.22	AR/AR@1030-1090nm
CL2-(1030-1090)-38-F100-QBH-A-WC	100	34	0.16	AR/AR@1030-1090nm
CL2-(1030-1090)-38-F125-QBH-A-WC	125	34	0.13	AR/AR@1030-1090nm
CL2-(1030-1090)-38-F135-QBH-A-WC	135	34	0.12	AR/AR@1030-1090nm
CL2-(1030-1090)-38-F150-QBH-A-WC	150	34	0.11	AR/AR@1030-1090nm
CL2-(1030-1090)-38-F200-QBH-A-WC	200	34	0.08	AR/AR@1030-1090nm

Tại sao nhiều nhà sản xuất sử dụng laser làm sạch để chuẩn bị nguyên liệu?

Laser làm sạch Mối nhiều ưu điểm so với các phương pháp truyền thống. Nó không liên quan đến dung môi và không có vật liệu mài mòn để được xử lý và xử lý. So với các quá trình khác mà ít chi tiết, và các quy trình thường xuyên sử dụng, làm sạch laser là kiểm soát và có thể chỉ áp dụng cho khu vực cụ thể của một phần, có thể dễ dàng để tối đa hóa năng suất, và cung cấp các khả năng lặp lại đảm bảo yêu cầu của một số lượng ngày càng tăng của chất lượng tiêu chuẩn.





BEFORE

AFTER



BEFORE

AFTER



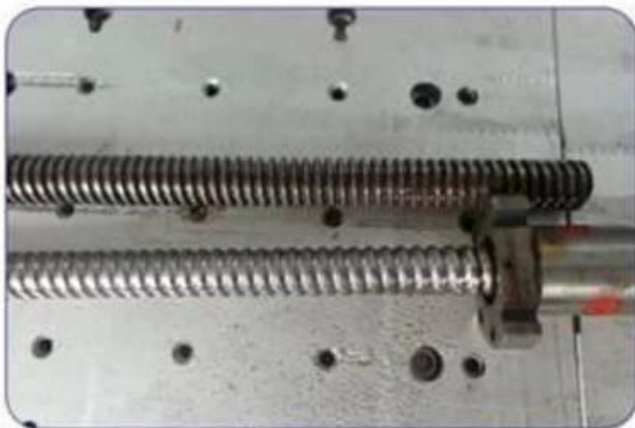
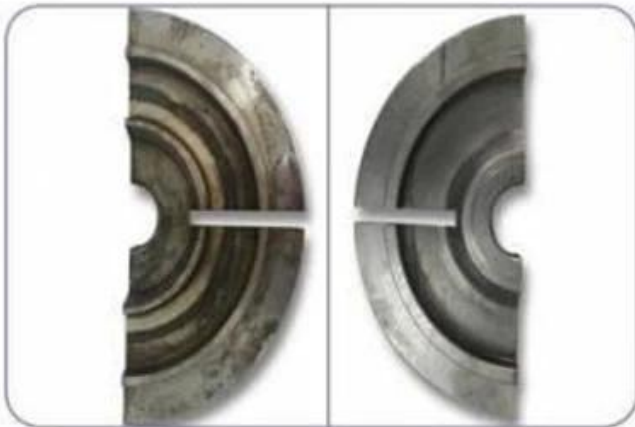
BEFORE

AFTER



BEFORE

AFTER



》》》》》Xưởng sản xuất







重要仪器,
非专业人士勿动。

OptiCentric 300

TRIOPTICS



PerkinElmer Lambda 950---Testing Transmission and Reflectivity



» » » » » Chứng chỉ & Triển lãm



C E R T I F I C A T E

ATTESTATION CERTIFICATE OF MACHINERY AND LOW VOLTAGE DIRECTIVES

Technical file of the company mentioned below has been observed and audit has been completed successfully. 2006/42/EC Machinery Directive and 2014/35/EU Low Voltage Directive have been taken as references for these processes

Company Name : **Camman HAAS Laser Technology (Suzhou) Co., Ltd.**

Company Address : No 155, West Road Suhong, Suzhou Industrial Park, Suzhou City, Jiangsu , P.R.China

Related Directives and Annex : **Low Voltage Directive 2014/35/EU
Machinery Directive 2006/42/EC**

Related Standards : **EN ISO 12100:2010; EN 60204-1:2006+A1:2009+AC:2010**

Product Name : **Laser Marking Machine**

Report No and Date : SD-90049717:09.08.2018

Product Brand/Model/Type : LMCH-3W,LMCH-5W,LMCH-10W,LMCH-15W,LMCH-20W,LMCH-25W,
LMCH-30W,LMCH-50W,LMCH-60W,LMCH-70W,LMCH-100W,
LMCH-120W,LMCH-150W,LMCH-200W,LMCH-300W,LMCH-500W

Certificate Number : **M.2018.201.N6073**

Initial Assessment Date : 10.08.2018

Registration Date : 13.08.2018

Reissue Date/No :

Expiry Date : **12.08.2023**

U. Bayraktar
UDEM International Certification
Auditing Training Centre Industry
and Trade Inc. Co.

The validity of the certificate can be checked through www.udem.com.tr. The CE mark shown on the right can only be used under the responsibility of the manufacturer with the completion of EC Declaration of Conformity for all the relevant Directives. This certificate remains the property of UDEM International Certification Auditing Training Centre Industry and Trade Inc. Co. to whom it must be returned upon request. The above named firm must keep a copy of this certificate for 15 years from the registration of certificate. This certificate only covers the product(s) stated above and UDEM must be noticed in case of any changes on the product(s)
Address: Mulkikent Mahallesi 2073 Sokak (Eski 93 Sokak) No:10 Çankaya - Ankara - TÜRKİYE
Phone: +90 0312 443 03 90 Fax: +90 0312 443 03 70
E-mail: info@udemtd.com.tr www.udem.com.tr



Certificate of Approval

Certificate No.: 10119Q12565ROM

Awarded to

**Carman Haas Laser Technology(SuZhou)
Co., Ltd.**

Organization Code Certificate No. / Unified Social Credit Code:91320594M1MF4EP56
Add.:No.155, West Road Suhong, Suzhou Industrial Park, Suzhou City, Jiangsu Province, P.R. China. 215000

Beijing ZhongLian TianRun Certification Center (ZLTR) certify that the
Quality Management System of the above organization has been assessed and found to be
in accordance with the requirements of the standard:
GB/T19001-2016 / ISO9001:2015

SCOPE OF CERTIFICATION/REGISTRATION
The Research and Development and Production of Optics Lenses (Except the limits of
national laws and regulations.)

This certificate is made valid when used with certification scopes and the requirements of applicable
laws and regulations. These requirements include, but are not limited to, administrative permits,
scopes of qualifications, and CCC requirements.

Subject to operation conditions in requirements conformity with Quality Management System,

This Certificate is valid for a period of three years only,
Date from: Mar 13th, 2019 To: Mar 12th, 2022

The effectiveness of this Certificate shall be Validated by periodic surveillance audit
of ZLTR for maintenance.

Information of this certificate can be found on the official website of Beijing Zhonglian Tianrun
Certification center (<http://www.zltr.com.cn>)

ISO 9001

ISO 9001



Beijing Zhongliantianrun Certification Center

Room2603, 22nd Floor, 2nd Unit, Block 1, No.4 Yard, Qiyang Road, Chaoyang District, Beijing, P.R. China 100102

Information of this certificate can be found on the official website of Certification and Accreditation Administration of the People's Republic of China (<http://www.cnca.gov.cn>)



》》》》》Bảng kê hàng hóa



Chính sách trả lại:

lợi nhuận nên được yêu cầu:

- Bước 1) Liên hệ với chúng tôi với email trang web này.
Bước 2) Cung cấp càng nhiều chi tiết càng tốt về các vấn đề bạn đang gặp.
Bước 3) Phép quay trở lại mục sẽ được ban hành.
Bước 4) Quay trở lại mục cho việc thay thế hoặc hoàn trả đồng ý.

Logistics:

- (1) Đối với lệnh giao hàng Laser Optics, có thể tùy chọn với DHL, UPS, FedEx, TNT, EMS, ETS
(2) Đối với Laser máy móc đơn hàng giao hàng, lon là không bắt buộc với điều kiện của Công việc cũ FOB, CNF, CIF Qua Hàng không hoặc qua Biển dựa trên trên các của người mua giao nhận hoặc của chúng tôi.

» » » » » **Hỏi đáp**

Q1. Are bạn một nhà sản xuất?

A1: Vâng, chúng tôi là nhà sản xuất chuyên nghiệp và có kinh nghiệm với khuôn riêng của chúng tôi và dây chuyền sản xuất.

Q2. How về chất lượng sản phẩm?

A2: Kỹ thuật viên của chúng tôi và đội QC kiểm tra các sản phẩm từng cái một bằng dòng lão hóa, các thiết bị chuyên nghiệp và các công cụ để đảm bảo chất lượng cho tất cả các sản phẩm.

Q3. How về giá cả?

A3: Chúng tôi là một nhà sản xuất và luôn cung cấp cho khách hàng giá cả cạnh tranh nhất.

Q4. How để đặt hàng?

A4: Tiếp xúc với dịch vụ trực tuyến, hoặc gửi email cho chúng tôi trực tiếp, chúng tôi sẽ trả lời cho bạn với giá thành sản phẩm, thông số kỹ thuật, đóng gói, vv sớm. Cảm ơn bạn.

Q5. May tôi gửi tài liệu để kiểm tra hiệu suất đánh dấu?

A5: Có! Bạn được chào đón để gửi tài liệu để kiểm tra chất lượng và dịch vụ cao cấp của chúng tôi.

Q6. Can tôi ghé thăm nhà máy của bạn?

A6: Vâng, chào mừng bạn đến thăm nhà máy của chúng tôi tại thời gian thuận tiện của bạn.

Q7. How tôi có thể làm OEM hay ODM đơn đặt hàng?

A7: Chúng tôi có xử lý in khác nhau cho các OEM khác nhau / ODM orders. Vui lòng liên hệ với chúng tôi với dịch vụ trực tuyến hoặc gửi email cho chúng tôi trực tiếp.

Q8. Làm thế nào tôi nên trả tiền cho đơn đặt hàng của tôi?

A8: Bạn có thể thanh toán bằng T / T sẽ có sẵn cho Ngân hàng đủ điều kiện và Moq cần thiết cho mỗi đơn hàng.