

Thông tin sản phẩm

Mô tả Sản phẩm:

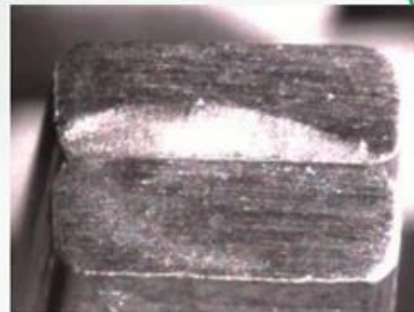
Công ty TNHH Công nghệ Laser Carman Haas (Tô Châu) được thành lập vào tháng 2 năm 2016, là một doanh nghiệp công nghệ cao quốc gia tích hợp nghiên cứu và phát triển, sản xuất, kiểm tra, kiểm tra ứng dụng và bán các thành phần quang học laser và hệ thống quang học. Công ty có một chuyên gia và Nhóm R & D và nhóm kỹ thuật có kinh nghiệm với trải nghiệm ứng dụng laser công nghiệp thực tế. Đây là một trong số ít các nhà sản xuất chuyên nghiệp trong và ngoài nước có tích hợp dọc từ các thành phần quang học laser đến hệ thống quang học laser. Công ty tích cực triển khai các hệ thống quang học laser phát triển độc lập (bao gồm hệ thống hàn laser và hệ thống làm sạch laser) trong lĩnh vực năng lượng mới Xe, chủ yếu tập trung vào các ứng dụng laser của pin điện, động cơ dây phẳng và IGBT.

Nhà cung cấp hàn Galvo Scan Head Trung Quốc Thông số kỹ thuật:

1. Dẫn đàn: 1030-1090nm.
2. Laser Công suất: 6000W / 8000W
3. Nguồn Laser: IPG hoặc CarmanHaas tùy chỉnh
4. Đường kính: 50 μ m / 100 μ m
5. ỨNG DỤNG: Hàn kẹp kẹp tóc

1. Laser welding application in the production line of hairpin stator

➤ Production process of hairpin stator



2. Laser Solution of hairpin stator welding

➤ Laser System Specifications:

Option: 1

Laser: IPG/Customized 6kW **Multimode** laser
Galvo: Model: CHS 30
Laser Core Diameter: 50µm



Option: 2

Laser: IPG/Customized 8kW **Ring** laser
Galvo: Model: CHS 30
Laser Core Diameter: 50/ 150µm

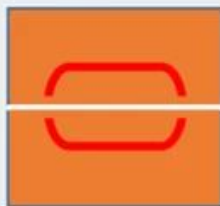
- Working Area:180*180mm;
- Single shot range 2 slots;
- Welding immediately after taking pictures, no servo motion mechanism, low production cycle



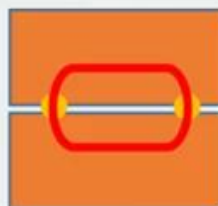
3. Intelligent application of laser welding vision for hairpin stator

➤ Intelligent trajectory of laser vision

- With a variety of visual tools, flexible solutions, easy to customize, you can grab points, lines, circles, ellipses and their complex graphics;
- For pins with a slightly larger fit gap, you can visually skip the gap, and then continue welding after the gap is fused.



Before the gap is filled



After the gap is filled



4. Difficulties and solutions for laser welding of hairpin stator

➤ Laser welding spatter

Plasma cloud suppression (Ring Air Knife)



Air Knife



Without Air Knife

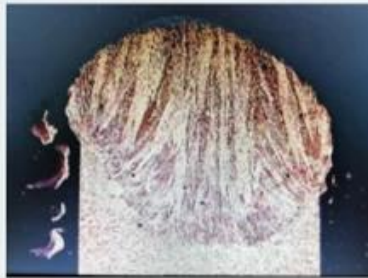


5. Excellent welding quality

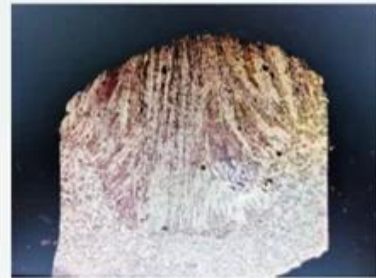
- The flow area of the welding is more than 1.5 times that of the base material



12.23mm²

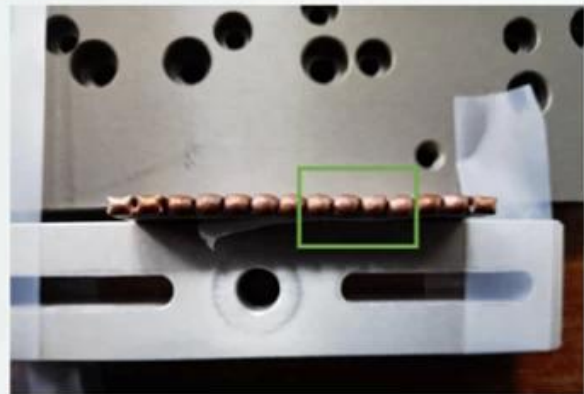


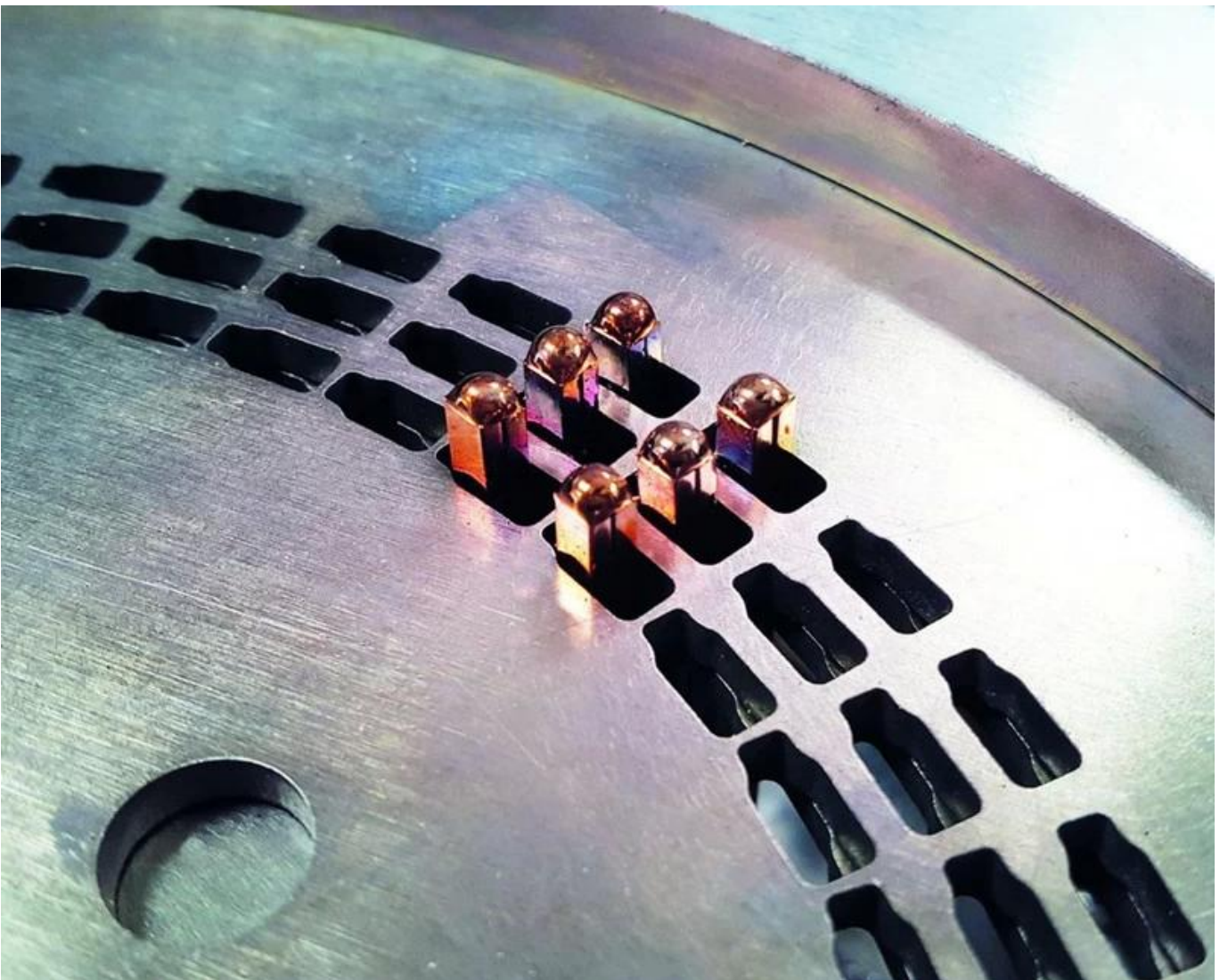
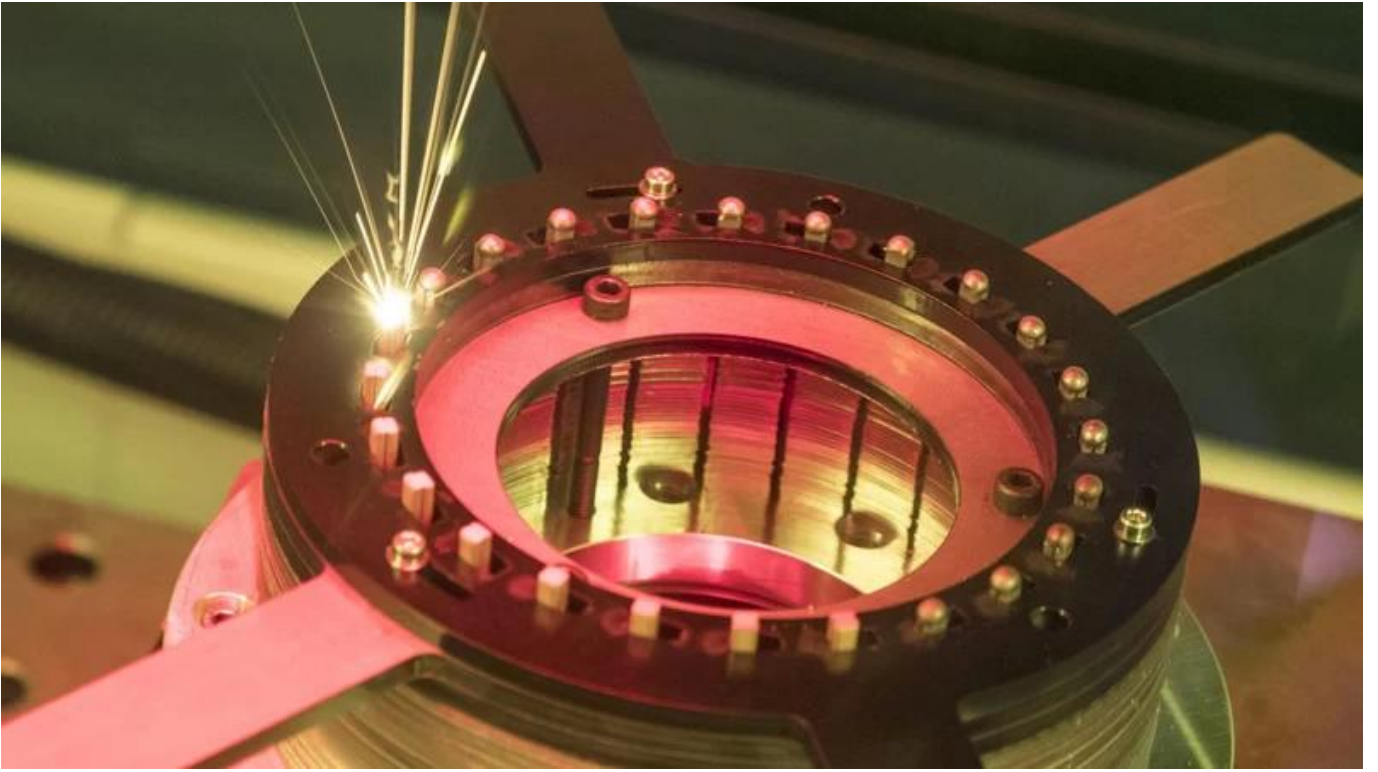
15.21mm²

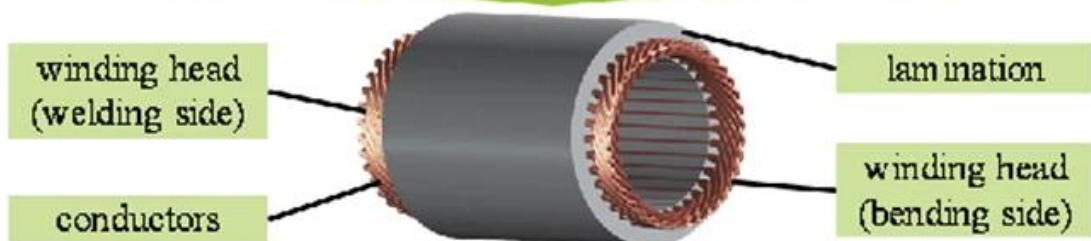
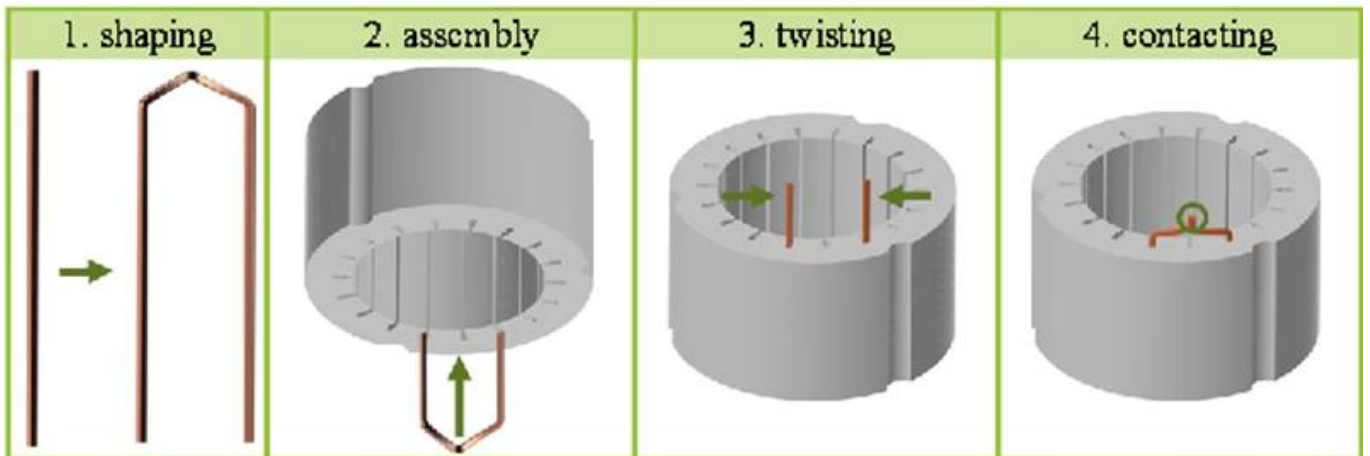


12.35mm²

- Appearance of welding with different defocus







Dịch vụ của chúng tôi

Dịch vụ trước khi bán

(1) Đánh dấu mẫu miễn phí

Để kiểm tra mẫu miễn phí, vui lòng gửi cho chúng tôi tệp của bạn, chúng tôi sẽ đánh dấu ở đây và tạo video để hiển thị cho bạn hiệu ứng hoặc gửi mẫu cho bạn để kiểm tra chất lượng.

(2) Thiết kế máy tùy chỉnh

Theo ứng dụng của khách hàng, chúng tôi có thể sửa đổi máy của chúng tôi phù hợp để thuận tiện cho khách hàng và hiệu quả sản xuất cao.

" Dịch vụ sau bán

(1) Cài đặt:

Sau khi máy tiếp cận trang web của người mua, các kỹ sư từ người bán chịu trách nhiệm lắp đặt máy và vận hành bằng cách sử dụng các công cụ đặc biệt theo sự trợ giúp của người mua. Người mua nên trả tiền cho kỹ sư Visa Phí, vé máy bay, chỗ ở, bữa ăn, v.v.

(2) Đào tạo:

Để cung cấp đào tạo về hoạt động an toàn, lập trình và bảo trì, nhà cung cấp máy sẽ cung cấp cho người hướng dẫn đủ điều kiện sau khi người mua cuối cùng cũng cài đặt thiết bị.

1. Đào tạo bảo trì cơ học
2. Đào tạo bảo trì điện tử

Đào tạo bảo trì 3.

4. Đào tạo lập trình
5. Đào tạo vận hành nâng cao
6. Đào tạo an toàn

Bấm để học nhiều hơn: [Nhà máy bán sỉ hàn laser Trung Quốc](#)

Nhà máy







重要仪器,
非专业人士勿动。

OptiCentric 300

TRIOPTICS





PerkinElmer Lambda 950---Testing Transmission and Reflectivity



Giấy chứng nhận & Triển lãm



C E R T I F I C A T E

ATTESTATION CERTIFICATE OF MACHINERY AND LOW VOLTAGE DIRECTIVES

Technical file of the company mentioned below has been observed and audit has been completed successfully. 2006/42/EC Machinery Directive and 2014/ 35/EU Low Voltage Directive have been taken as references for these processes

Company Name : **Camman HAAS Laser Technology (Suzhou) Co., Ltd.**

Company Address : No 155, West Road Suhong, Suzhou Industrial Park, Suzhou City, Jiangsu , P.R.China

Related Directives and Annex : **Low Voltage Directive 2014/35/EU
Machinery Directive 2006/42/EC**

Related Standards : **EN ISO 12100:2010; EN 60204-1:2006+A1:2009+AC:2010**

Product Name : **Laser Marking Machine**

Report No and Date : SD-90049717.09.08.2018

Product Brand/Model/Type : LMCH-3W,LMCH-5W,LMCH-10W,LMCH-15W,LMCH-20W,LMCH-25W,
LMCH-30W,LMCH-50W,LMCH-60W,LMCH-70W,LMCH-100W,
LMCH-120W,LMCH-150W,LMCH-200W,LMCH-300W,LMCH-500W

Certificate Number : **M.2018.201.N6073**

Initial Assessment Date : 10.08.2018

Registration Date : 13.08.2018

Reissue Date/No :

Expiry Date : **12.08.2023**

U. Sample
UDEM International Certification
Auditing Training Centre Industry
and Trade Inc. Co.



The validity of the certificate can be checked through www.udem.com.tr. The CE mark shown on the right can only be used under the responsibility of the manufacturer with the completion of EC Declaration of Conformity for all the relevant Directives. This certificate remains the property of UDEM International Certification Auditing Training Centre Industry and Trade Inc. Co. to whom it must be returned upon request. The above-mentioned firm must keep a copy of this certificate for 15 years from the registration of certificate. This certificate only covers the product(s) stated above and UDEM must be notified in case of any changes on the product(s).
Address: Mithakere Mahallesi 2073 Sokak (Eski 93 Sokak) No:10 Çankaya - Ankara - TÜRKİYE
Phone: +90 0312 443 03 90 Fax: +90 0312 443 03 76
E-mail: info@udemtr.com.tr www.udem.com.tr



Certificate of Approval

Certificate No.: 10119Q12565ROM

Awarded to

**Carman Haas Laser Technology(SuZhou)
Co., Ltd.**

Organization Code Certificate No. / Unified Social Credit Code:91320594MA1MF4EP56
Add.:No.155, West Road Suhong, Suzhou Industrial Park, Suzhou City, Jiangsu Province, P.R. China. 215000

Beijing ZhongLianTianRun Certification Center (ZLTR) certify that the
Quality Management System of the above organization has been assessed and found to be
in accordance with the requirements of the standard:
GB/T19001-2016 / ISO9001:2015

SCOPE OF CERTIFICATION/REGISTRATION

The Research and Development and Production of Optics Lenses (Except the limits of national laws and regulations.)

This certificate is made valid when used with certification scopes and the requirements of applicable laws and regulations. These requirements include, but are not limited to, administrative permits, scopes of qualifications, and CCC requirements.

Subject to operation conditions in requirements conformity with Quality Management System.

This Certificate is valid for a period of three years only.

Date from: Mar 13th,2019 To: Mar 12th,2022

The effectiveness of this Certificate shall be Validated by periodic surveillance audit of ZLTR for maintenance.

Information of this certificate can be found on the official website of Beijing Zhonglian Tianrun Certification center (<http://www.zltr.com.cn>)



Beijing ZhongLiantianrun Certification Center

Room2003, 22nd Floor, 2nd Unit, Block 1, No.4 Yard, Qiyang Road, Chaoyang District, Beijing, P.R. China 100022

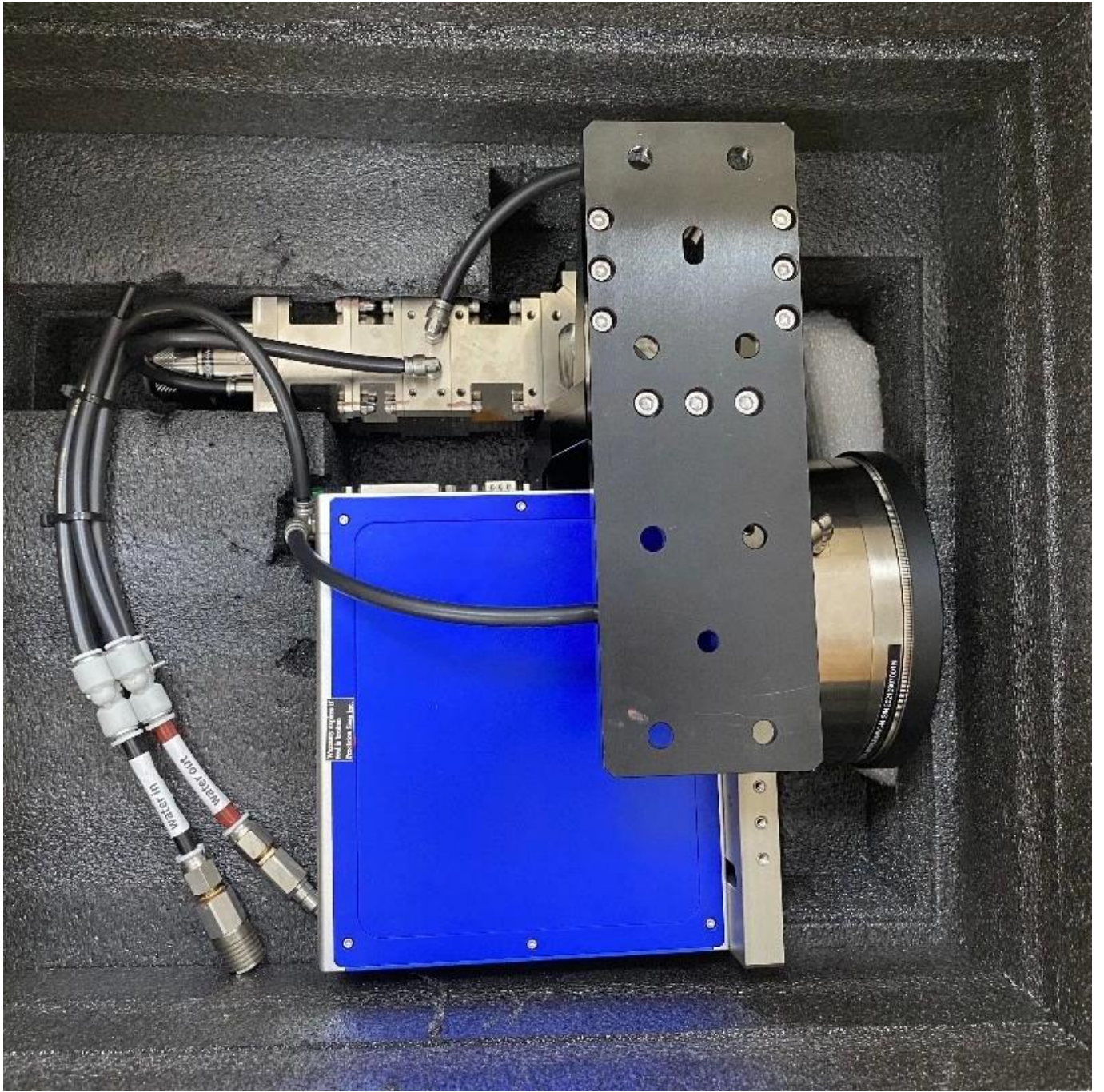
Information of the certificate can be found on the official website of Certification and Accreditation Administration of the People's Republic of China (<http://www.cnca.gov.cn>)

ISO 9001

ISO 9001



Bảng kê hàng hóa



MONITORED TILTOKEE SHIPMENT
防倾倒运输监测显示标签

WARNING 警告

请注意：该货物在装卸及运输过程中，货物承受的力有可能会导致完全倒置时，造成人员伤亡，并可能造成财产损失。请操作人员小心处理，严格按照规定操作，切勿随意移动。该货物在装卸及运输过程中，应始终保持直立状态，如有发现货物在装卸及运输过程中发生倾斜，应立即停止装卸及运输。

Please notice: The indicator is attached, please take good care of the goods of the indicator and report the safety operation which could not be avoided if indicated to red do not while although, make rational on delivery receipt and report for damage if damage is discovered above it in original packing container and request the carrier to check up immediately.

请 注意：该货物在装卸及运输过程中，货物承受的力有可能会导致完全倒置时，造成人员伤亡，并可能造成财产损失。请操作人员小心处理，严格按照规定操作，切勿随意移动。该货物在装卸及运输过程中，应始终保持直立状态，如有发现货物在装卸及运输过程中发生倾斜，应立即停止装卸及运输。

Description: The indicator should be stick on the top-left corner of both front and side face.

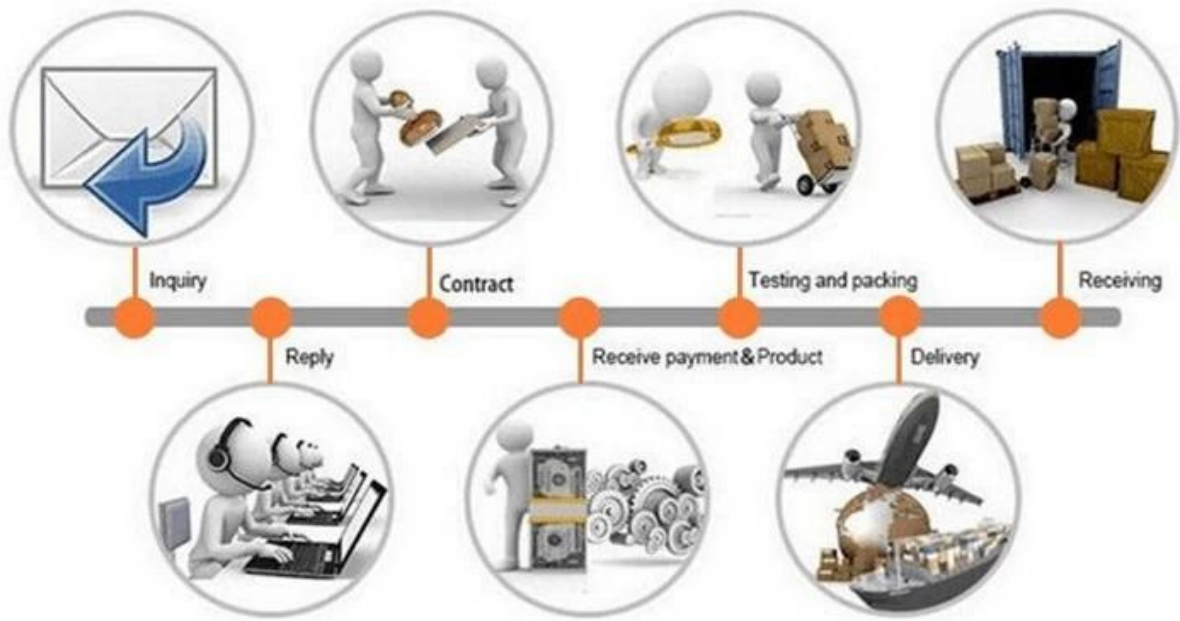
KEEP UPRIGHT
保持直立状态

CAUTION
 小心装卸

CAUTION
 小心装卸

TILTOKEE SHOCKOKEE





Chính sách hoàn trả:

Chúng tôi cung cấp miễn phí một năm bảo hành máy đầy đủ và bảo hành nguồn Laser hai năm

Nên trả về được yêu cầu:

Bước 1) Liên hệ với chúng tôi với email trang web này.

Bước 2) Cung cấp càng nhiều chi tiết càng tốt về vấn đề bạn đang gặp phải.

Bước 3) Ủy quyền để trả lại hàng sẽ được ban hành.

Bước 4) Trả lại hàng cho sự thay thế hoặc hoàn tiền đã thỏa thuận.

Logistics:

Quang học đặt hàng tàu bằng DHL, UPS, FedEx, TNT, EMS, v.v.

Đối với giao hàng thứ tự máy laser, có thể là tùy chọn với các điều khoản của EXW, FOB, CNF, CIF bằng cách chuyển phát nhanh, vận chuyển hàng không hoặc vận tải biển dựa trên giao nhận của người mua hoặc chúng tôi.

FAQ.

Q1. Bạn có phải là nhà sản xuất không?

A1: Có, chúng tôi là nhà sản xuất chuyên nghiệp và có kinh nghiệm với khuôn mẫu và dây chuyền sản xuất riêng.

Q2. Làm thế nào về chất lượng sản phẩm?

A2: Các kỹ thuật viên và các nhóm QC của chúng tôi kiểm tra các sản phẩm từng người một bằng cách sử dụng dòng lão hóa, thiết bị và dụng cụ chuyên nghiệp để đảm bảo chất lượng cho tất cả các sản phẩm.

Q3. Làm thế nào về giá?

A3: Chúng tôi là một nhà sản xuất và luôn cung cấp cho khách hàng của chúng tôi giá cả cạnh tranh nhất.

Q4. Làm thế nào để đặt hàng?

A4: Liên hệ với dịch vụ trực tuyến hoặc gửi email trực tiếp cho chúng tôi, chúng tôi sẽ trả lời bạn với giá sản phẩm, thông số kỹ thuật, đóng gói, vv sớm. Cảm ơn bạn.

Câu 5. Tôi gửi tài liệu để kiểm tra hiệu suất đánh dấu?

A5: Vâng! Bạn được chào đón để gửi tài liệu để kiểm tra chất lượng và dịch vụ cao cấp của chúng tôi.

Q6. Có thể ghé thăm nhà máy của bạn?

A6: Vâng, chào mừng bạn đến thăm nhà máy của chúng tôi vào thời điểm thuận tiện của bạn.

Q7. Làm thế nào tôi có thể thực hiện các đơn đặt hàng OEM hoặc ODM?

A7: Chúng tôi có xử lý in khác nhau cho OEM / ODM khác nhau. Vui lòng liên hệ với chúng tôi

với dịch vụ trực tuyến hoặc gửi email cho chúng tôi trực tiếp.

Q8. Tôi nên trả tiền cho đơn đặt hàng như thế nào?

A8: Bạn có thể thanh toán bằng T / T sẽ có sẵn cho Ngân hàng đủ điều kiện và Moq cần thiết cho mỗi đơn hàng.