

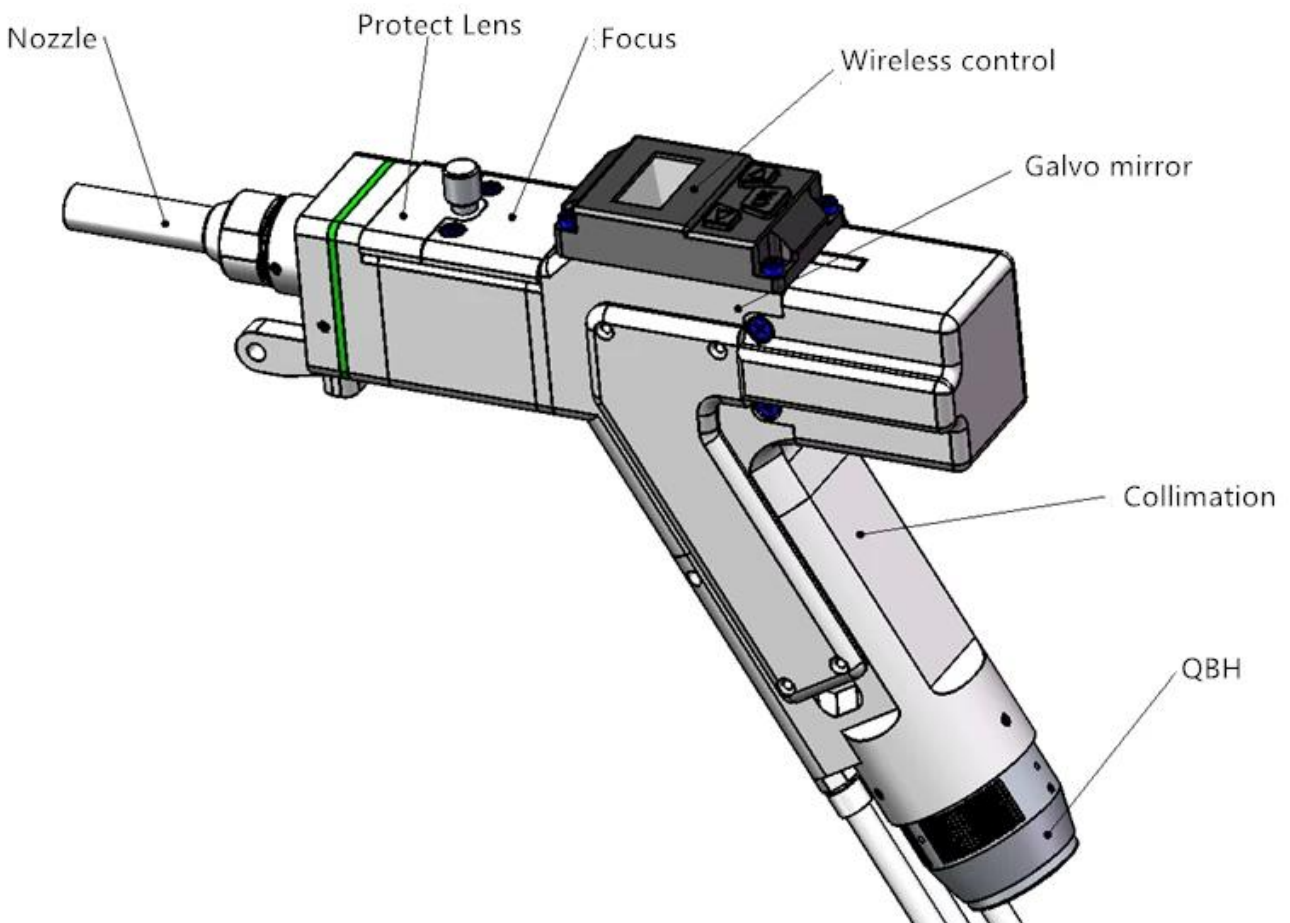
## Thông tin sản phẩm

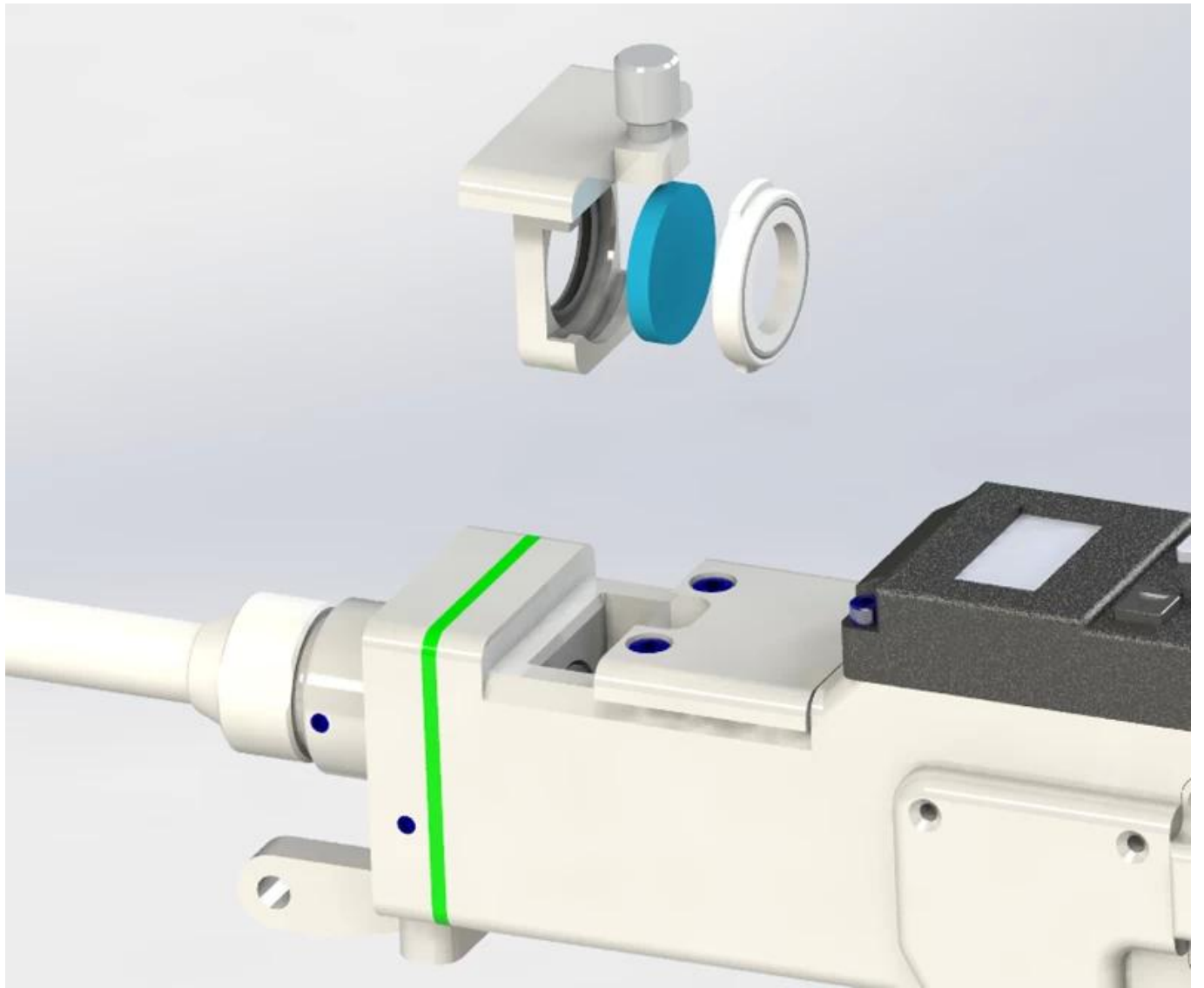
### Mô tả Sản phẩm:

Laser hàn là một phương pháp hàn mới và hàn laser cầm tay được sử dụng rộng rãi hơn. Carmanhaas the. **Nhà sản xuất hàn cầm tay Trung Quốc** Cung cấp máy hàn laser có lợi thế về ngoại hình đẹp, trọng lượng nhỏ và nhẹ, phạm vi sử dụng rộng, vận hành đơn giản và đường may hàn tốt, giúp cải thiện đáng kể hiệu quả hàn và chất lượng. Hàn laser cầm tay giải quyết các vấn đề hàn hiện có như hàn các góc kém, không đủ hàn, xử lý hậu kỳ của mối hàn, mối hàn khó coi, v.v. Đó là lựa chọn đầu tiên cho hầu hết hàn kim loại.

Thành phần cấu trúc.

Đầu hàn CarmanHaas bao gồm bảy đơn vị cơ bản: đầu nối QBH, mô-đun đồng tính, mô-đun máy đo điện, mô-đun điều khiển không dây, mô-đun lấy nét, mô-đun gương bảo vệ và mô-đun vòi phun.







**Thông số kỹ thuật:**

Người mẫu:	HW960.
Sức mạnh laser.	Max.2000w.

Loại giao diện sợi quang	Qbh.
Thông số kỹ thuật tập trung ống kính	Dia = 20 mm, f = 150mm
Thông số kỹ thuật của ống kính	Dia = 20 mm, f = 50mm
Đường kính khẩu độ rõ ràng tối đa	16mm.
Bước sóng laser.	1064nm
Trọng lượng đầu hàn	≤1000g.
Kích thước bên ngoài tối đa của đầu hàn (chiều rộng)	47mm.
Kích thước vòi phun	Đường kính ngoài 10 mm, dung sai -0,02mm đến -0,04mm, chiều dài 72,5mm

## **Trung Quốc 1000W thợ hàn cầm tay nhà máy sản xuất laser**

### **Vật liệu áp dụng:**

Máy hàn laser có thể được sử dụng trong hàn thép không gỉ, lưon, đồng, crom, niken, titan và các kim loại hoặc hợp kim khác.

1. Máy hàn laser cầm tay 1000W / 1KW có thể hàn thép 0,5-2mm;
2. Máy hàn laser sợi 1500W / 1,5KW được sử dụng để hàn thép 0,5-3mm;
3. Máy hàn laser 2000W / 2KW có thể hàn thép 0,5-4mm, nhôm 0,5-3mm.

\* Dữ liệu trên dựa trên điểm ánh sáng hình tam giác.

\* Do sự khác biệt của tấm và lao động, vui lòng tham khảo hàn thực tế.

### **Dịch vụ của chúng tôi**

#### **Dịch vụ trước khi bán**

(1) Đánh dấu mẫu miễn phí

Để kiểm tra mẫu miễn phí, vui lòng gửi cho chúng tôi tệp của bạn, chúng tôi sẽ đánh dấu ở đây và tạo video để hiển thị cho bạn hiệu ứng hoặc gửi mẫu cho bạn để kiểm tra chất lượng.

(2) Thiết kế máy tùy chỉnh

Theo ứng dụng của khách hàng, chúng tôi có thể sửa đổi máy của chúng tôi phù hợp để thuận tiện cho khách hàng và hiệu quả sản xuất cao.

#### **" Dịch vụ sau bán**

(1) Cài đặt:

Sau khi máy tiếp cận trang web của người mua, các kỹ sư từ người bán chịu trách nhiệm lắp đặt máy và vận hành bằng cách sử dụng các công cụ đặc biệt theo sự trợ giúp của người mua. Người mua nên trả tiền cho kỹ sư Visa Phí, vé máy bay, chỗ ở, bữa ăn, v.v.

(2) Đào tạo:

Để cung cấp đào tạo về hoạt động an toàn, lập trình và bảo trì, nhà cung cấp máy sẽ cung cấp cho người hướng dẫn đủ điều kiện sau khi người mua cuối cùng cũng cài đặt thiết bị.

1. Đào tạo bảo trì cơ học
2. Đào tạo bảo trì điện tử

Đào tạo bảo trì 3.

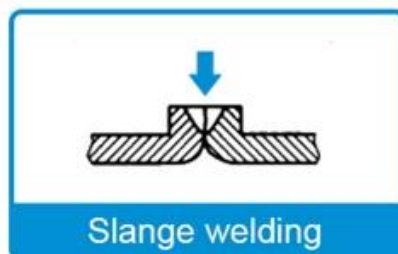
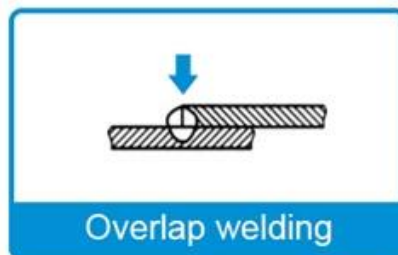
4. Đào tạo lập trình

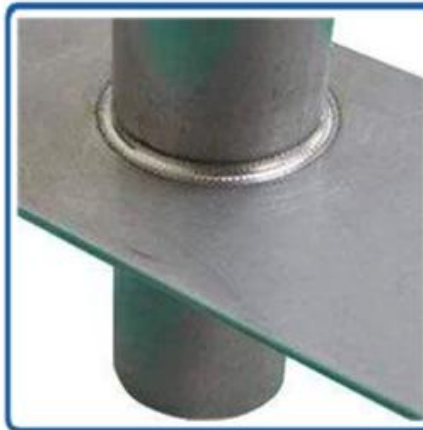
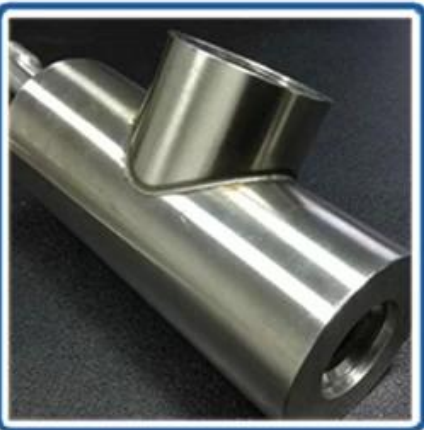
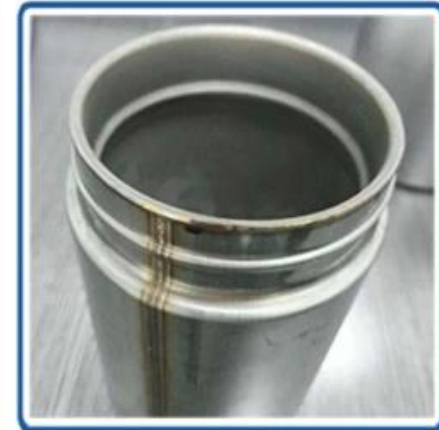
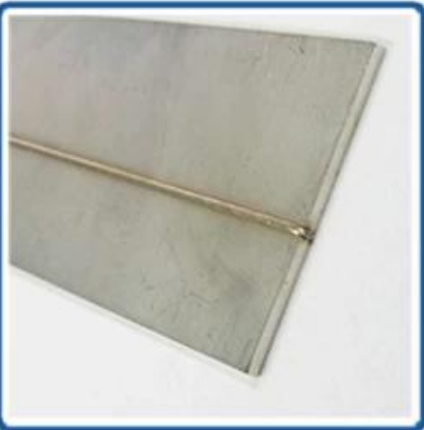
5. Đào tạo vận hành nâng cao

6. Đào tạo an toàn

**Bấm để học nhiều hơn: [Nhà cung cấp hàn cầm tay Trung Quốc](#)**

**Mẫu hàn:**







Xưởng sản xuất









重要仪器,  
非专业人士勿动.

OptiCentric 300

TRIOPTICS





PerkinElmer Lambda 950---Testing Transmission and Reflectivity



## Giấy chứng nhận & Triển lãm



# CERTIFICATE

## ATTESTATION CERTIFICATE OF MACHINERY AND LOW VOLTAGE DIRECTIVES

Technical file of the company mentioned below has been observed and audit has been completed successfully. 2006/42/EC Machinery Directive and 2014/ 35/EU Low Voltage Directive have been taken as references for these processes

Company Name : **Camman HAAS Laser Technology (Suzhou) Co., Ltd.**

Company Address : No 155, West Road Suhong, Suzhou Industrial Park, Suzhou City, Jiangsu , P.R.China

Related Directives and Annex : **Low Voltage Directive 2014/35/EU  
Machinery Directive 2006/42/EC**

Related Standards : **EN ISO 12100:2010; EN 60204-1:2006+A1:2009+AC:2010**

Product Name : **Laser Marking Machine**

Report No and Date : SD-90049717.09.08.2018

Product Brand/Model/Type : LMCH-3W,LMCH-5W,LMCH-10W,LMCH-15W,LMCH-20W,LMCH-25W,  
LMCH-30W,LMCH-50W,LMCH-60W,LMCH-70W,LMCH-100W,  
LMCH-120W,LMCH-150W,LMCH-200W,LMCH-300W,LMCH-500W

Certificate Number : **M.2018.201.N6073**

Initial Assessment Date : 10.08.2018

Registration Date : 13.08.2018

Reissue Date/No :

Expiry Date : **12.08.2023**

*U. Saygılı*  
UDEM International Certification  
Auditing Training Centre Industry  
and Trade Inc. Co.



The validity of the certificate can be checked through [www.udem.com.tr](http://www.udem.com.tr). The CE mark shown on the right can only be used under the responsibility of the manufacturer with the completion of EC Declaration of Conformity for all the relevant Directives. This certificate remains the property of UDEM International Certification Auditing Training Centre Industry and Trade Inc. Co. to whom it must be returned upon request. The above-mentioned firm must keep a copy of this certificate for 15 years from the registration of certificate. This certificate only covers the product(s) stated above and UDEM must be notified in case of any changes on the product(s).  
Address: Mithakere Mahallesi 2073 Sokak (Eski 93 Sokak) No:10 Çankaya - Ankara - TÜRKİYE  
Phone: +90 0312 443 03 90 Fax: +90 0312 443 03 76  
E-mail: [info@udemtd.com.tr](mailto:info@udemtd.com.tr) [www.udem.com.tr](http://www.udem.com.tr)



## Certificate of Approval

Certificate No.: 10119Q12565R0M

Awarded to

**Carman Haas Laser Technology(SuZhou)  
Co., Ltd.**

Organization Code Certificate No. / Unified Social Credit Code:91320594MA1MF4EP56  
Add.:No.155, West Road Suhong, Suzhou Industrial Park, Suzhou City, Jiangsu Province, P.R. China. 215000

Beijing ZhongLianTianRun Certification Center (ZLTR) certify that the  
Quality Management System of the above organization has been assessed and found to be  
in accordance with the requirements of the standard:  
**GB/T19001-2016 / ISO9001:2015**

### SCOPE OF CERTIFICATION/REGISTRATION

The Research and Development and Production of Optics Lenses (Except the limits of national laws and regulations.)

This certificate is made valid when used with certification scopes and the requirements of applicable laws and regulations. These requirements include, but are not limited to, administrative permits, scopes of qualifications, and CCC requirements.

Subject to operation conditions in requirements conformity with Quality Management System.

This Certificate is valid for a period of three years only.

**Date from: Mar 13th,2019 To: Mar 12th,2022**

The effectiveness of this Certificate shall be Validated by periodic surveillance audit of ZLTR for maintenance.

Information of this certificate can be found on the official website of Beijing Zhonglian Tianrun Certification center (<http://www.zltr.com.cn>)

ISO 9001

ISO 9001



Beijing ZhonglianTianrun Certification Center

Room2003, 22nd Floor, 2nd Unit, Block 1, No.4 Yard, Qiyang Road, Chaoyang District, Beijing, P.R. China 100022

Information of the certificate can be found on the official website of Certification and Accreditation Administration of the People's Republic of China (<http://www.cnca.gov.cn>)



## Bảng kê hàng hóa

P / N.	Tên mục		Số lượng
	Đầu hàn laser cầm tay	Carmanhaas.	1 bộ
<b>Phụ kiện miễn phí</b>			
1.	Vòi đồng dự phòng		7 cái
2.	Ống kính bảo vệ dự phòng		5.PC.
3.	Googles bảo vệ laser	1064nm	1 PC.

Lưu ý: Bảng trên chỉ dành cho cấu hình nhà máy tiêu chuẩn



### **Chính sách hoàn trả:**

Chúng tôi cung cấp miễn phí một năm bảo hành máy đầy đủ và bảo hành nguồn Laser hai năm

Nên trả về được yêu cầu:

- Bước 1) Liên hệ với chúng tôi với email trang web này.
- Bước 2) Cung cấp càng nhiều chi tiết càng tốt về vấn đề bạn đang gặp phải.
- Bước 3) Ủy quyền để trả lại hàng sẽ được ban hành.
- Bước 4) Trả lại hàng cho sự thay thế hoặc hoàn tiền đã thỏa thuận.

### **Logistics:**

Quang học đặt hàng tàu bằng DHL, UPS, FedEx, TNT, EMS, v.v.

Đối với giao hàng thứ tự máy laser, có thể là tùy chọn với các điều khoản của EXW, FOB, CNF, CIF bằng cách chuyển phát nhanh, vận chuyển hàng không hoặc vận tải biển dựa trên giao nhận của người mua hoặc chúng tôi.

## FAQ.

Q1. Bạn có phải là nhà sản xuất không?

A1: Có, chúng tôi là nhà sản xuất chuyên nghiệp và có kinh nghiệm với khuôn mẫu và dây chuyền sản xuất riêng.

Q2. Làm thế nào về chất lượng sản phẩm?

A2: Các kỹ thuật viên và các nhóm QC của chúng tôi kiểm tra các sản phẩm từng người một bằng cách sử dụng dòng lão hóa, thiết bị và dụng cụ chuyên nghiệp để đảm bảo chất lượng cho tất cả các sản phẩm.

Q3. Làm thế nào về giá?

A3: Chúng tôi là một nhà sản xuất và luôn cung cấp cho khách hàng của chúng tôi giá cả cạnh tranh nhất.

Q4. Làm thế nào để đặt hàng?

A4: Liên hệ với dịch vụ trực tuyến hoặc gửi email trực tiếp cho chúng tôi, chúng tôi sẽ trả lời bạn với giá sản phẩm, thông số kỹ thuật, đóng gói, v.v sớm. Cảm ơn bạn.

Câu 5. Tôi gửi tài liệu để kiểm tra hiệu suất đánh dấu?

A5: Vâng! Bạn được chào đón để gửi tài liệu để kiểm tra chất lượng và dịch vụ cao cấp của chúng tôi.

Q6. Có thể ghé thăm nhà máy của bạn?

A6: Vâng, chào mừng bạn đến thăm nhà máy của chúng tôi vào thời điểm thuận tiện của bạn.

Q7. Làm thế nào tôi có thể thực hiện các đơn đặt hàng OEM hoặc ODM?

A7: Chúng tôi có xử lý in khác nhau cho OEM / ODM khác nhau. Vui lòng liên hệ với chúng tôi với dịch vụ trực tuyến hoặc gửi email cho chúng tôi trực tiếp.

Q8. Tôi nên trả tiền cho đơn đặt hàng như thế nào?

A8: Bạn có thể thanh toán bằng T / T sẽ có sẵn cho Ngân hàng đủ điều kiện và Moq cần thiết cho mỗi đơn hàng.