

Thông tin sản phẩm

Mô tả Sản phẩm:

Hệ thống máy quét laser là rất phổ biến trong bữa ăn tối nhẹ nhàng và PCB mỏng. Ứng dụng của laser là dành cho bảng điều khiển của Ag khắc, nó đòi hỏi tính đồng nhất tiệp lớn của kích thước chùm và rất thu hẹp diện tích impaction nhiệt. Các Ftheta sẽ thiết kế và son phức tạp.

Carmanhaas cung cấp hệ thống khắc laser chuyên nghiệp [ống kính quang học cho khắc laser](#). Các thành phần quang học chủ yếu đề cập đến các thành phần quang học được sử dụng trong bảng mạch khắc. Các hệ thống quang học thường được cấu tạo của hệ thống quét điện kế, bao gồm expanders chùm, điện kế và F-THETA quét ống kính.

Thuận lợi:

độ chính xác bề mặt (1) $Lens < \lambda/5$, the assembly scheme of the objective lens is required to ensure the height of the spot is consistent;

(2) Full-format tập trung thống nhất tại chỗ > 95%;

(3) tiêu cự ổn định máy bay < 0.5mm;

(4) Định dạng tỷ lệ chiều dài tiêu cự > 1,05.



Nhấp chuột [Trung Quốc ITO cắt giá ống kính Bán buôn](#) để biết thêm chi tiết

Các thông số kỹ thuật:

1064nm F-Theta Lens

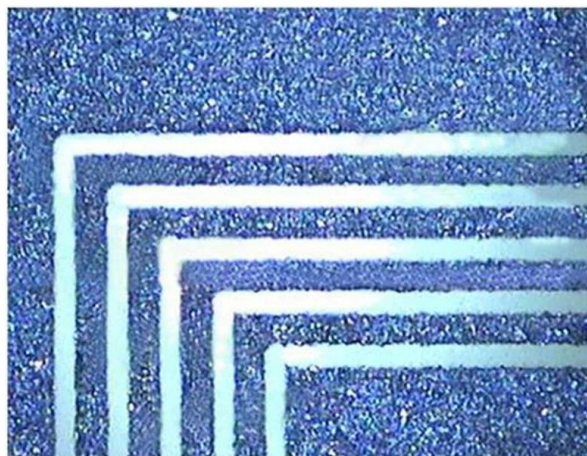
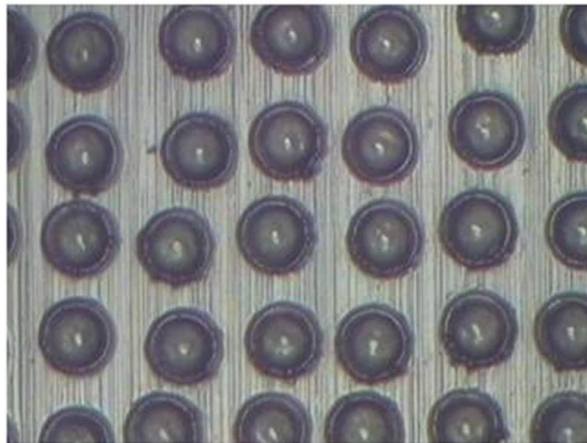
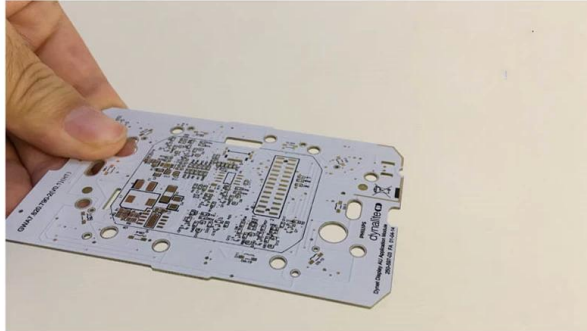
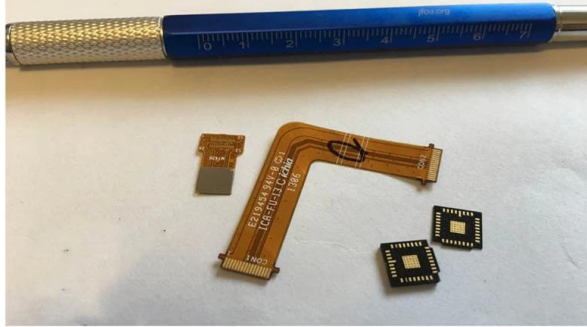
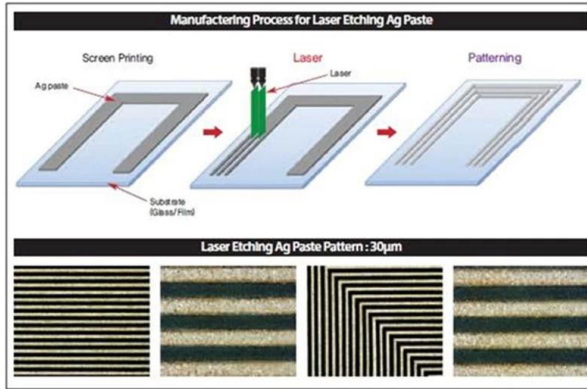
phần Mô tả	Chiều dài tiêu cự(Mm)	quét Dòng (Mm)	Lõi Max Học sinh (mm)	Working Khoảng cách (mm)	Gắn Chủ đề
SL-1064-140-200	200.	140x140	14.	208	M85x1
SL-1064-185-255- (16CA)	255	185x185	16.	274	M85x1

1064nm chùm Expander

Part Description	Expansion Ratio	Input CA (mm)	Output CA (mm)	Housing Dia (mm)	Housing Length (mm)	Mounting Thread
BE-1064-D23:40.5-1.5x	1.5X	10	20.7	27	40.5	M22*0.75
BE4-(1030-1090)-D35:163.9-Z14x	1X-4X	20	35	44	163.9	/
BE4-(1030-1090)-D34:162.6-Z210x	2X-10X	14	34	40	162.6	/

1064nm Gương

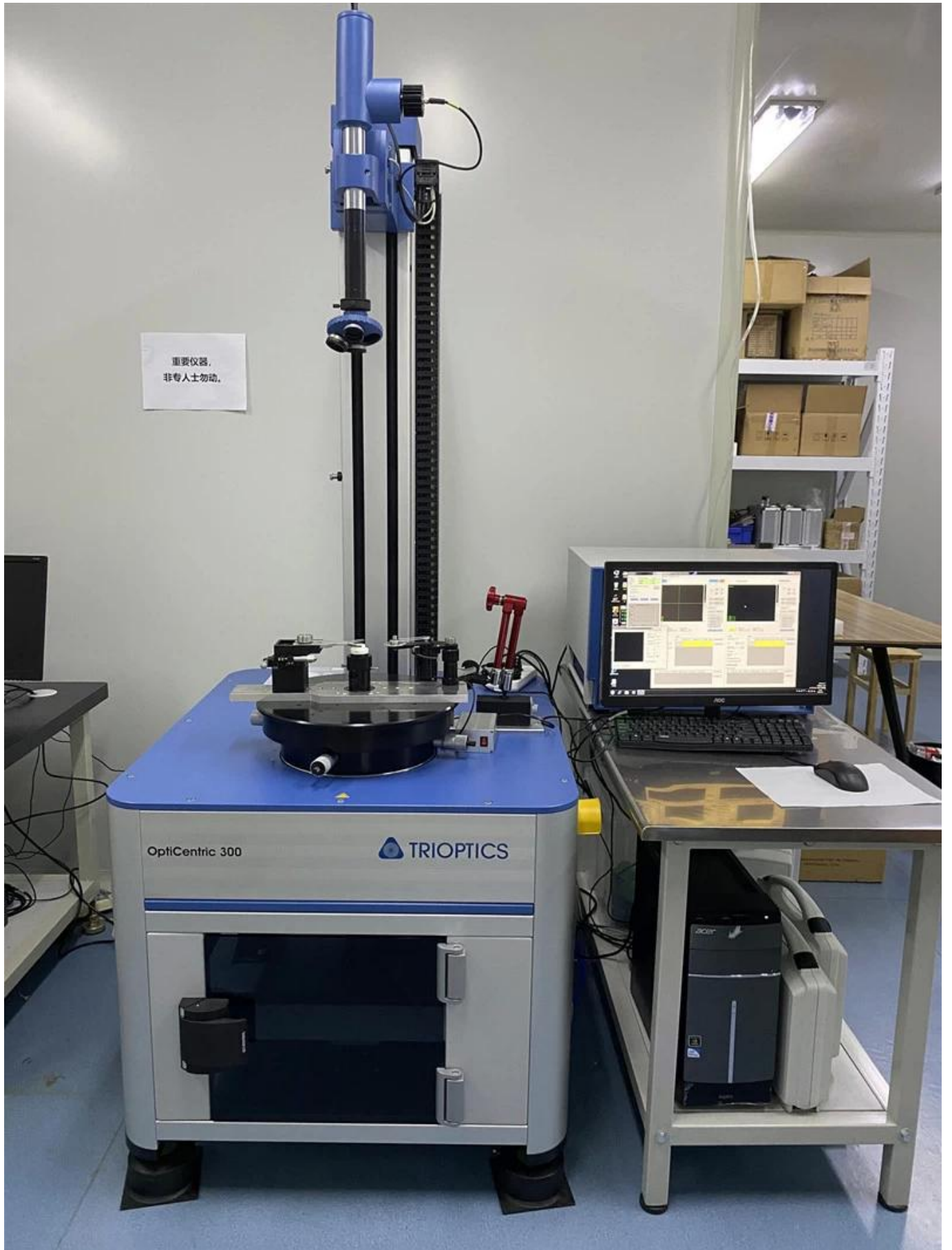
Đường kính (mm)	Độ dày (mm)	lớp áo
25,4	6.35	HR @ 1030-1090nm, 45 ° AOI
30.	5.	HR @ 1030-1090nm, 45 ° AOI
50.	10	HR @ 1030-1090nm, 45 ° AOI



Nhà máy



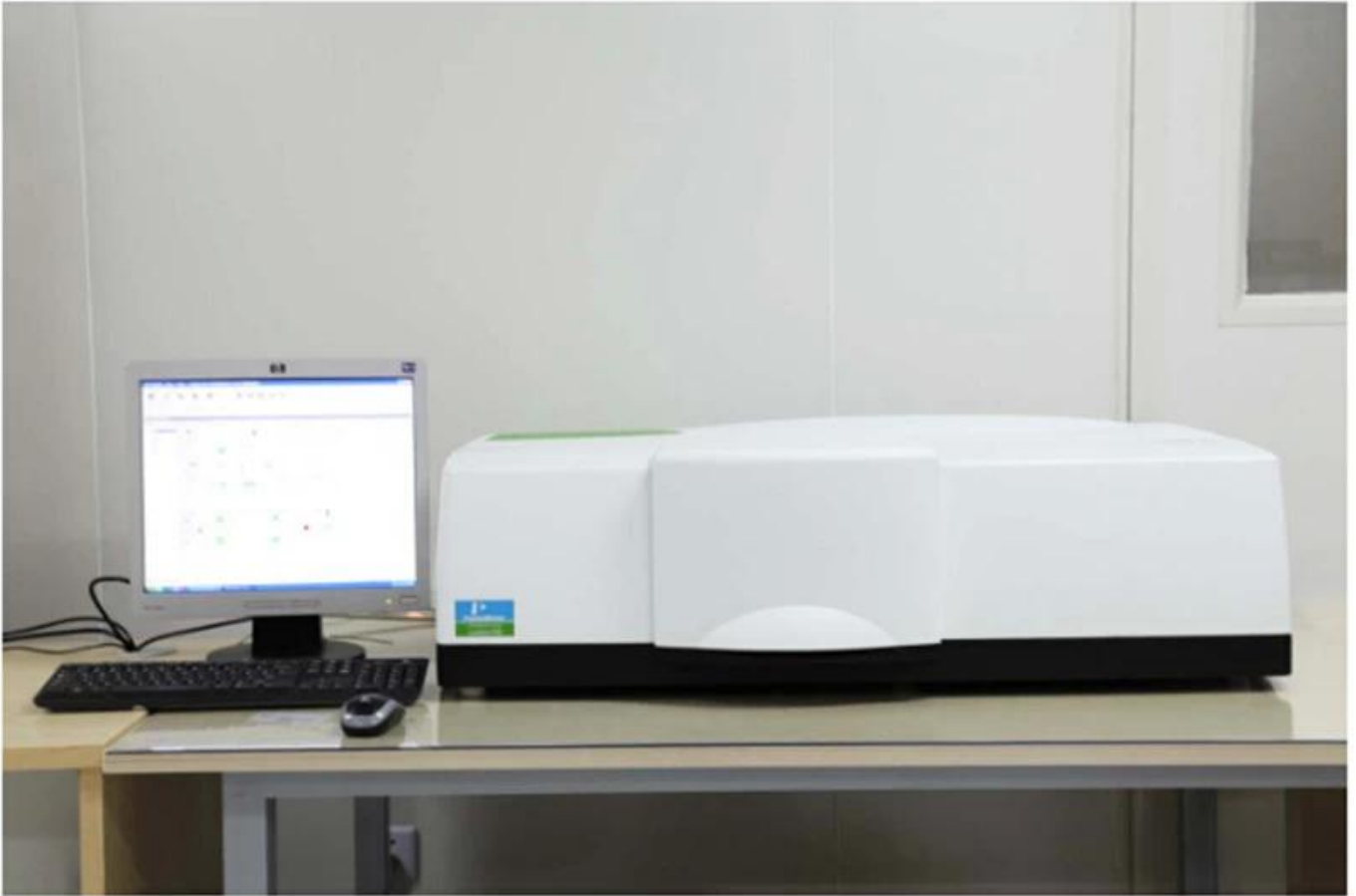




重要仪器,
非专业人士勿动。

OptiCentric 300

TRIOPTICS



PerkinElmer Lambda 950---Testing Transmission and Reflectivity



Chứng chỉ & Triển lãm



C E R T I F I C A T E

ATTESTATION CERTIFICATE OF MACHINERY AND LOW VOLTAGE DIRECTIVES

Technical file of the company mentioned below has been observed and audit has been completed successfully. 2006/42/EC Machinery Directive and 2014/35/EU Low Voltage Directive have been taken as references for these processes

Company Name : **Camman HAAS Laser Technology (Suzhou) Co., Ltd.**

Company Address : No 155, West Road Suhong, Suzhou Industrial Park, Suzhou City, Jiangsu , P.R.China

Related Directives and Annex : **Low Voltage Directive 2014/35/EU
Machinery Directive 2006/42/EC**

Related Standards : **EN ISO 12100:2010; EN 60204-1:2006+A1:2009+AC:2010**

Product Name : **Laser Marking Machine**

Report No and Date : SD-90049717:09.08.2018

Product Brand/Model/Type : LMCH-3W,LMCH-5W,LMCH-10W,LMCH-15W,LMCH-20W,LMCH-25W,
LMCH-30W,LMCH-50W,LMCH-60W,LMCH-70W,LMCH-100W,
LMCH-120W,LMCH-150W,LMCH-200W,LMCH-300W,LMCH-500W

Certificate Number : **M.2018.201.N6073**

Initial Assessment Date : 10.08.2018

Registration Date : 13.08.2018

Reissue Date/No :

Expiry Date : **12.08.2023**


UDEM International Certification
Auditing Training Centre Industry
and Trade Inc. Co.

The validity of the certificate can be checked through www.udem.com.tr. The CE mark shown on the right can only be used under the responsibility of the manufacturer with the completion of EC Declaration of Conformity for all the relevant Directives. This certificate remains the property of UDEM International Certification Auditing Training Centre Industry and Trade Inc. Co. to whom it must be returned upon request. The above named firm must keep a copy of this certificate for 15 years from the registration of certificate. This certificate only covers the product(s) stated above and UDEM must be notified in case of any changes on the product(s)
Address: Mulkikent Mahallesi 2073 Sokak (Eski 93 Sokak) No:10 Çankaya - Ankara - TÜRKİYE
Phone: +90 0312 443 03 90 Fax: +90 0312 443 03 70
E-mail: info@udemtd.com.tr www.udem.com.tr



Certificate of Approval

Certificate No.: 10119Q12565ROM

Awarded to

**Carman Haas Laser Technology(SuZhou)
Co., Ltd.**

Organization Code Certificate No. / Unified Social Credit Code:91320594M1MF4EP56
Add.:No.155, West Road Suhong, Suzhou Industrial Park, Suzhou City, Jiangsu Province, P.R. China. 215000

Beijing ZhongLian TianRun Certification Center (ZLTR) certify that the
Quality Management System of the above organization has been assessed and found to be
in accordance with the requirements of the standard:
GB/T19001-2016 / ISO9001:2015

SCOPE OF CERTIFICATION/REGISTRATION
The Research and Development and Production of Optics Lenses (Except the limits of
national laws and regulations.)

This certificate is made valid when used with certification scopes and the requirements of applicable
laws and regulations. These requirements include, but are not limited to, administrative permits,
scopes of qualifications, and CCC requirements.

Subject to operation conditions in requirements conformity with Quality Management System,

This Certificate is valid for a period of three years only,
Date from: Mar 13th,2019 To: Mar 12th,2022

The effectiveness of this Certificate shall be Validated by periodic surveillance audit
of ZLTR for maintenance.

Information of this certificate can be found on the official website of Beijing Zhonglian Tianrun
Certification center (<http://www.zltr.com.cn>)



Beijing Zhongliantianrun Certification Center

Room2603, 22nd Floor, 2nd Unit, Block 1, No.4 Yard, Qiyang Road, Chaoyang District, Beijing, P.R. China 100102

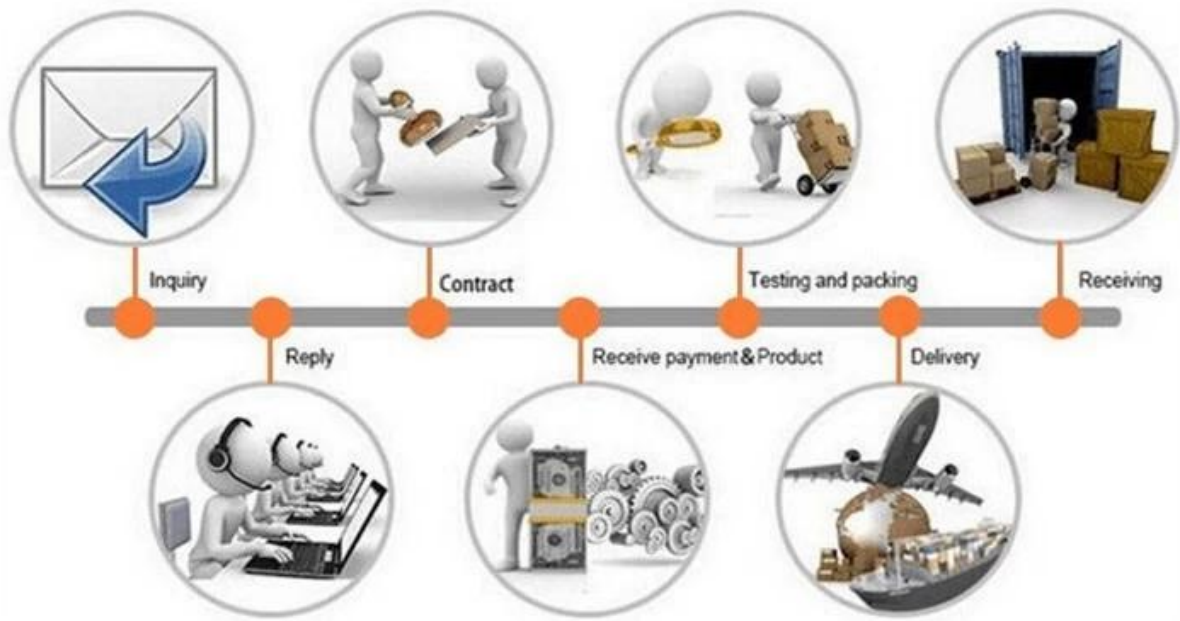
Information of this certificate can be found on the official website of Certification and Accreditation Administration of the People's Republic of China (<http://www.cnca.gov.cn>)

ISO 9001

ISO 9001



Bảng kê hàng hóa



Chính sách trả lại:

lợi nhuận nên được yêu cầu:

- Bước 1) Liên hệ với chúng tôi với email trang web này.
Bước 2) Cung cấp càng nhiều chi tiết càng tốt về các vấn đề bạn đang gặp.
Bước 3) Phép quay trở lại mục sẽ được ban hành.
Bước 4) Quay trở lại mục cho việc thay thế hoặc hoàn trả đồng ý.

Logistics:

- (1) Đối với lệnh giao hàng Laser Optics, có thể tùy chọn với DHL, UPS, FedEx, TNT, EMS, ETS
(2) Đối với Laser công cụ máy gọi móng giao hàng, lon thì là ở không bắt buộc với điều kiện của Công việc cũ FOB, CNF, CIF Qua không khí hoặc là qua Biển dựa trên trên các của người mua giao nhận hoặc là của chúng tôi.

Hỏi đáp

Q1. Are bạn một nhà sản xuất?

A1: Vâng, chúng tôi là nhà sản xuất chuyên nghiệp và có kinh nghiệm với khuôn riêng của chúng tôi và dây chuyền sản xuất.

Q2. How về chất lượng sản phẩm?

A2: Kỹ thuật viên của chúng tôi và đội QC kiểm tra các sản phẩm từng cái một bằng dòng lão hóa, các thiết bị chuyên nghiệp và các công cụ để đảm bảo chất lượng cho tất cả các sản phẩm.

Q3. How về giá cả?

A3: Chúng tôi là một nhà sản xuất và luôn cung cấp cho khách hàng giá cả cạnh tranh nhất.

Q4. How để đặt hàng?

A4: Tiếp xúc với dịch vụ trực tuyến, hoặc gửi email cho chúng tôi trực tiếp, chúng tôi sẽ trả lời cho bạn với giá thành sản phẩm, thông số kỹ thuật, đóng gói, v.v sớm. Cảm ơn bạn.

Q5. May tôi gửi tài liệu để kiểm tra hiệu suất đánh dấu?

A5: Có! Bạn được chào đón để gửi tài liệu để kiểm tra chất lượng và dịch vụ cao cấp của chúng tôi.

Q6. Can tôi ghé thăm nhà máy của bạn?

A6: Vâng, chào mừng bạn đến thăm nhà máy của chúng tôi tại thời gian thuận tiện của bạn.

Q7. How tôi có thể làm OEM hay ODM đơn đặt hàng?

A7: Chúng tôi có xử lý in khác nhau cho các OEM khác nhau / ODM orders. Vui lòng liên hệ với chúng tôi với dịch vụ trực tuyến hoặc gửi email cho chúng tôi trực tiếp.

Q8. Làm thế nào tôi nên trả tiền cho đơn đặt hàng của tôi?

A8: Bạn có thể thanh toán bằng T / T sẽ được cung cấp cho ngân hàng có trình độ và MOQ yêu cầu cho

mỗi đơn hàng.