

Mô tả Sản phẩm

Thông thường, Power Pin là một năng lượng sạch mới và hiện là một điểm nóng nghiên cứu trên toàn thế giới. Nó là một loại pin lưu trữ cung cấp nguồn điện cho các phương tiện như một chiếc xe điện, tàu điện, xe đạp điện và xe golf. Nó đã được áp dụng cho một loạt các ngành công nghiệp và trở thành một phần của cuộc sống của mọi người. ([Nhà sản xuất pin điện Trung Quốc](#))

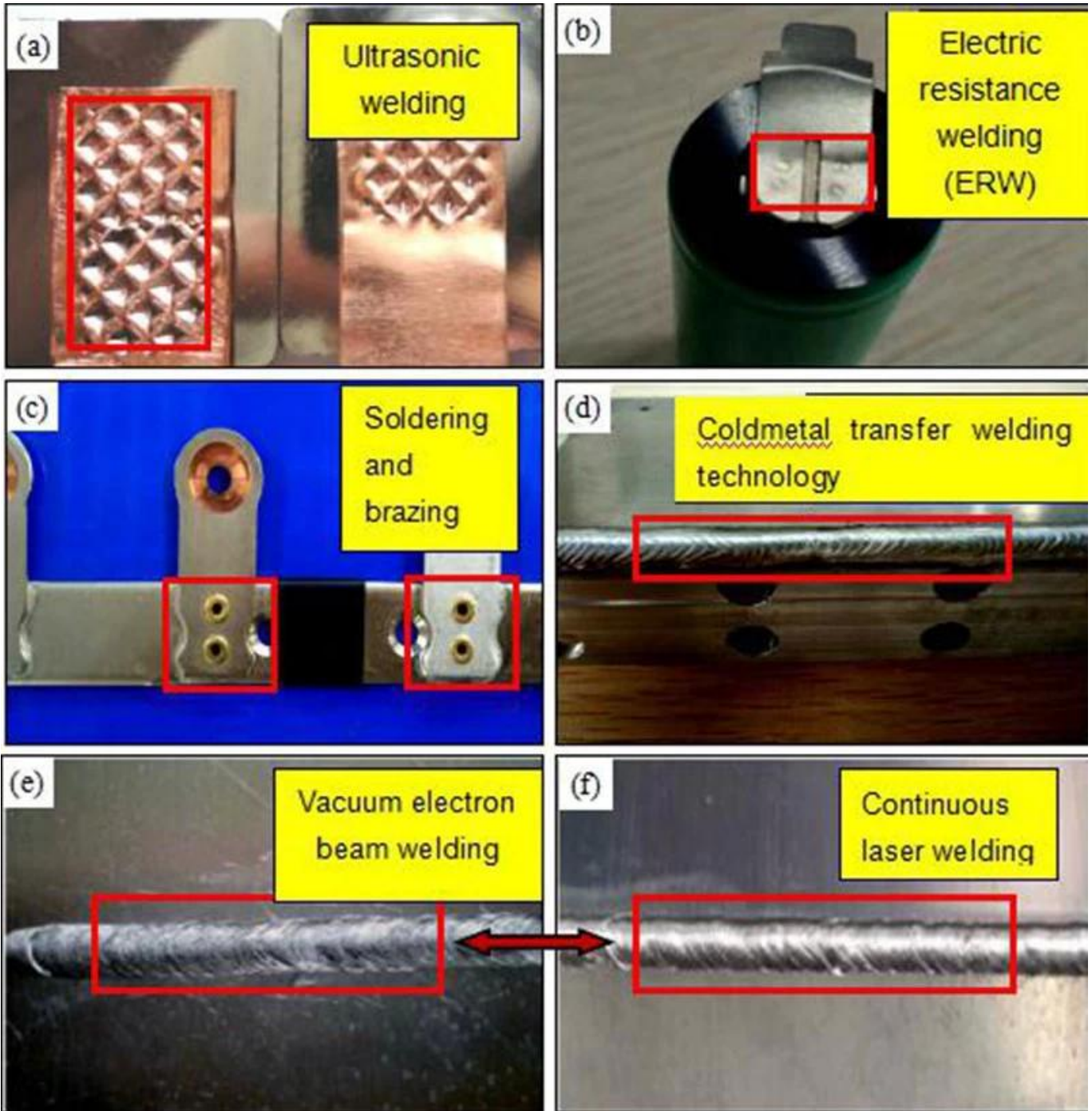
Pin điện chủ yếu được tạo thành từ vật liệu cực dương, vật liệu catốt (vật liệu carbon), phân tách, chất điện phân, vỏ pin, v.v ... làm thành phần cốt lõi của các phương tiện năng lượng mới, nó trực tiếp xác định hiệu suất xe. Laser hàn là một loại quy trình sản xuất để hàn các nguyên liệu thô này vào tế bào pin, bộ pin, v.v., rất quan trọng đối với toàn bộ quá trình sản xuất của pin điện.

So sánh các phương pháp hàn thông thường của pin công suất

Nhiều công nghệ đóng gói được áp dụng cho quá trình sản xuất pin điện thực tế: hàn laser, hàn điện trở, hàn siêu âm, công nghệ hàn điện kim loại lạnh (CMT), hàn và hàn, hàn chùm tia electron, vv Phương pháp hàn thích hợp và quy trình tối ưu hóa Các thông số đóng một vai trò quan trọng trong việc tiết kiệm chi phí sản xuất của pin công suất và đảm bảo tính đồng nhất, độ tin cậy và an toàn. Linh hoạt, hiệu quả và độ chính xác, hàn laser là một loại quá trình không tiếp xúc không chỉ đáp ứng các yêu cầu về hiệu suất của quy trình sản xuất pin nguồn mà là những tiến bộ lớn về công nghệ năng lượng năng lượng mới.

Hình dưới đây cho thấy một số hình ảnh hàn hàn với các phương thức hàn thông thường, mỗi hình ảnh có lợi thế và bất lợi của chúng trong một số lĩnh vực ứng dụng nhất định. Hiệu ứng hàn của hàn chùm tia chân không và hàn laser gần như giống nhau vì cả hai đều hàn mật độ năng lượng cao. Tuy nhiên, hàn chùm tia điện tử có các yêu cầu cao đối với cơ sở và môi trường làm việc (chân không), do đó rất khó khăn trong sản xuất hàng loạt. Hiện tại, nó chỉ được sử dụng trong việc sản xuất một số siêu lớn đặc biệt. Hàn laser có lợi thế: tổn thất vật liệu hàn thấp, không cần hàn thông lượng, đường hàn đẹp, hiệu suất ổn định, hoạt động dễ dàng, chất lượng hàn tốt, mức độ tự động hóa cao và độ lặp lại xử lý, không thể phù hợp với các phương pháp hàn khác.

[Hàn laser supplier Trung Quốc](#)



- (a) Hàn siêu âm;
- (b) Hàn điện trở (ERW);
- (c) hàn và hàn;
- (d) Công nghệ hàn chuyển kim loại lạnh;
- (e) Hàn chùm tia electron chân không;
- (f) Hàn laser liên tục

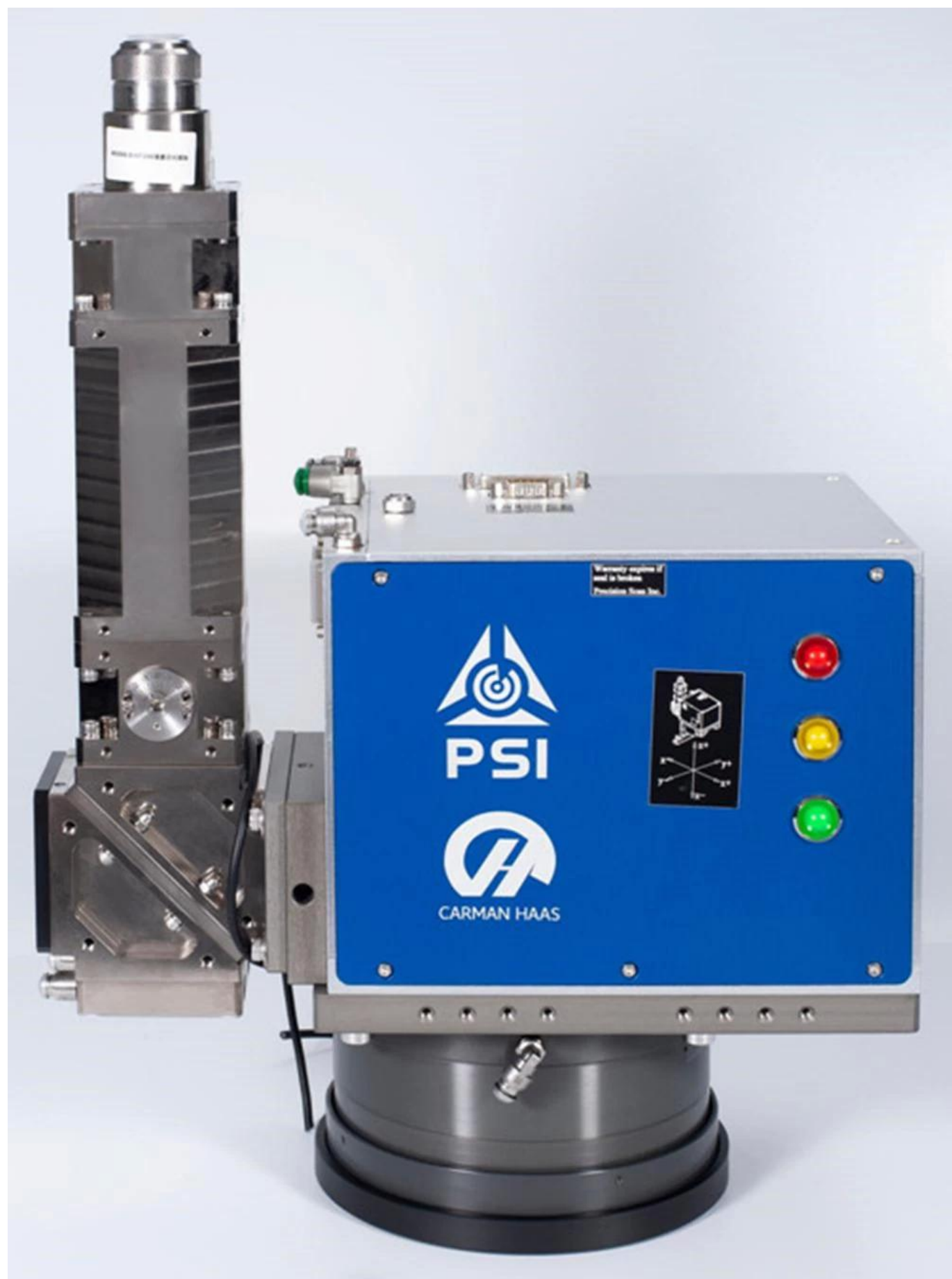
Thông số kỹ thuật:

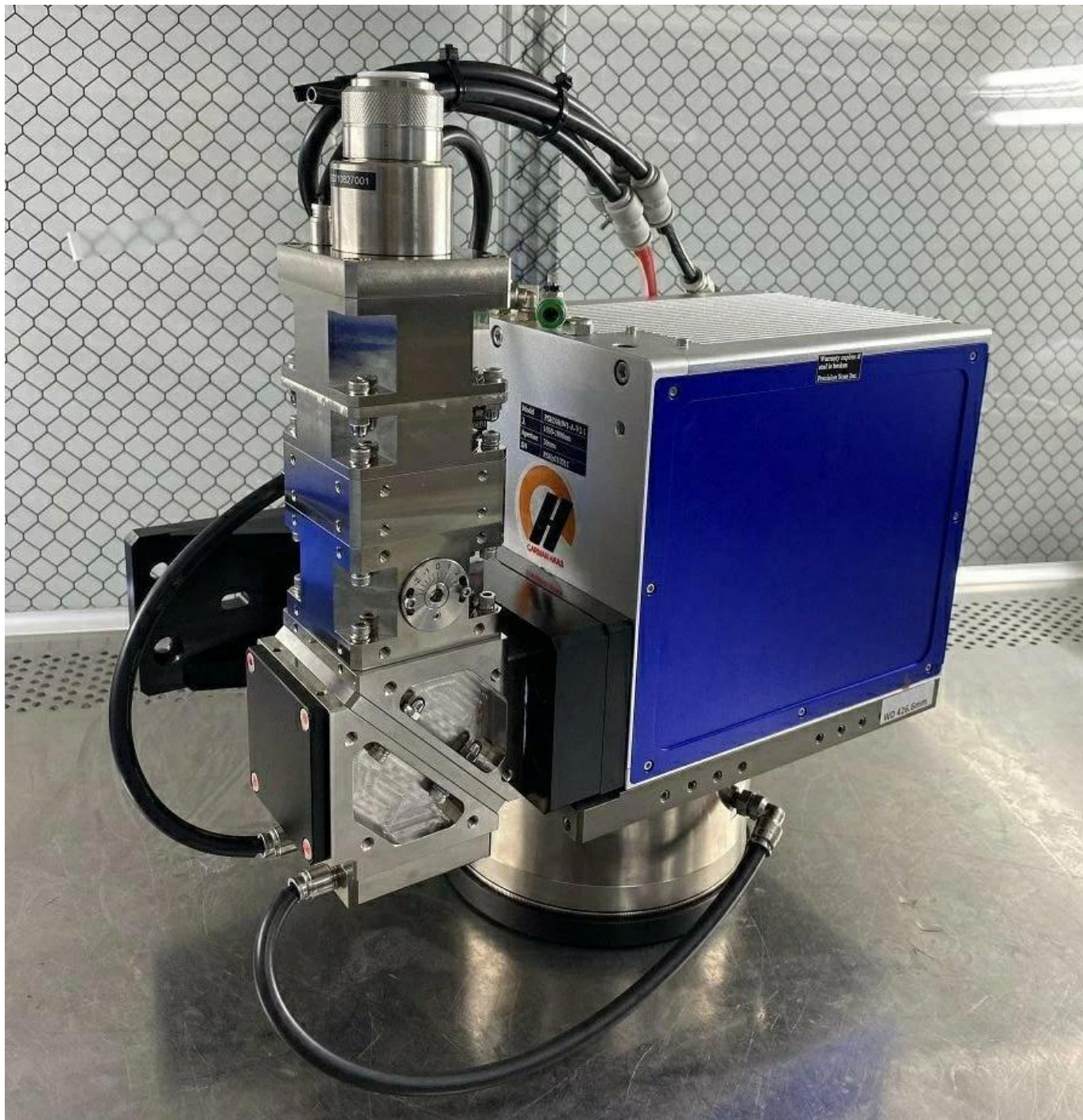
1. Diễn đàn: 1030 ~ 1090nm;
- 2.Laser Power: Multimode Laser 4000-6000W;
- 3.Laser Power: Laser duy nhất 2500W

4. Chắc chắn ống kính (tùy chọn);
- 5.F-θ Ống kính quét (tùy chọn);
- Mô-đun CCD 6.CoAxial, đầu nối C;
7. Phạm vi lấy nét: ± 3 mm Ống kính va chạm di chuyển;
- 8.Connector QBH;
9. Phát hiện điện năng: Tốc độ lấy mẫu 0,5%, tần số phát hiện 100Hz;
- Dao 10.air (tùy chọn);
11. Hệ thống an toàn (tùy chọn);
12. Chỉ báo Focus (tùy chọn);
- 13.Air hệ thống làm mát (tùy chọn);
- 14.Control hệ thống XY2-100;
- 15.Gross Trọng lượng: 18kg.

Nhà máy hàn laser Head Galvo Trung Quốc







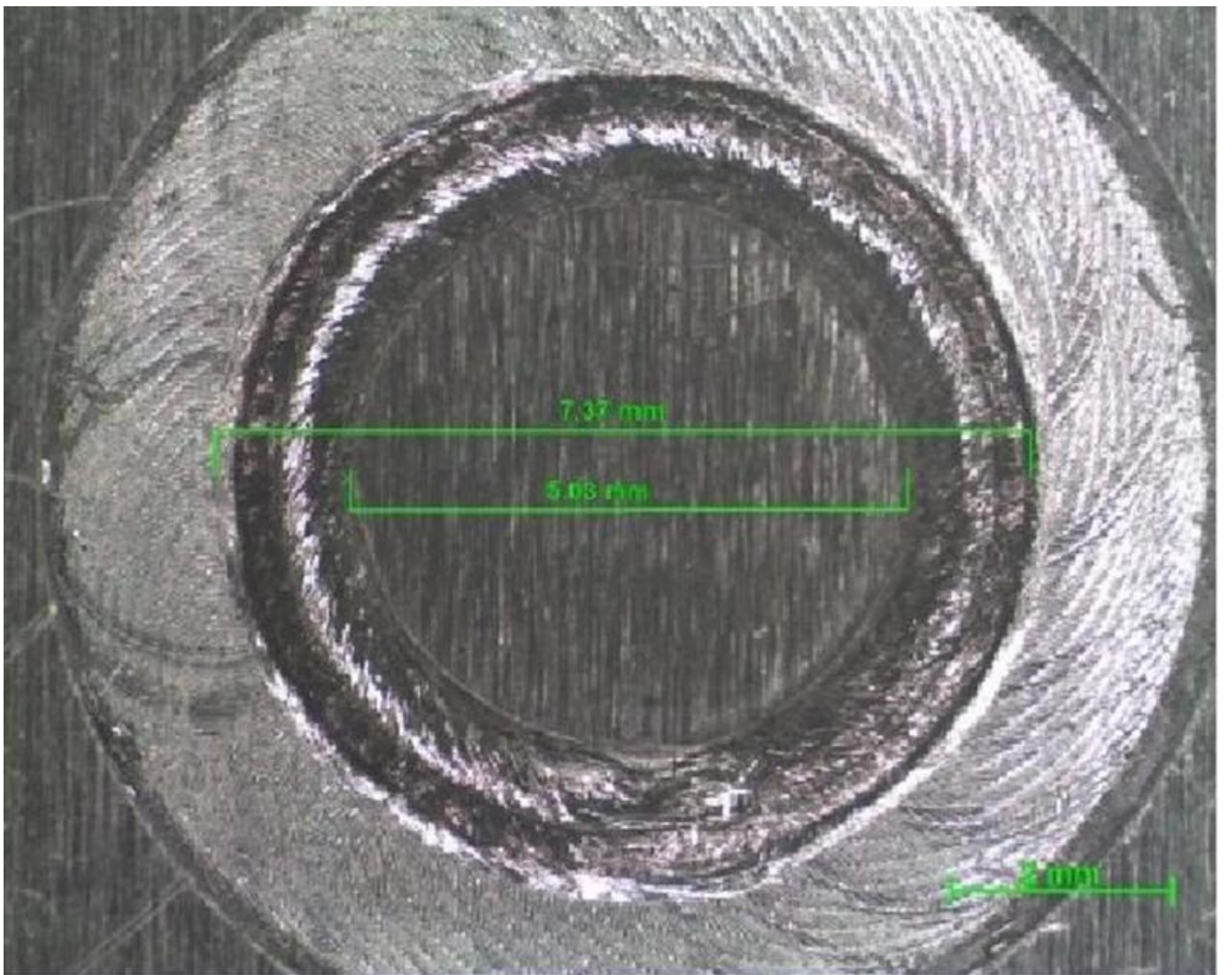
1030-1090nm F-Theta Lenses

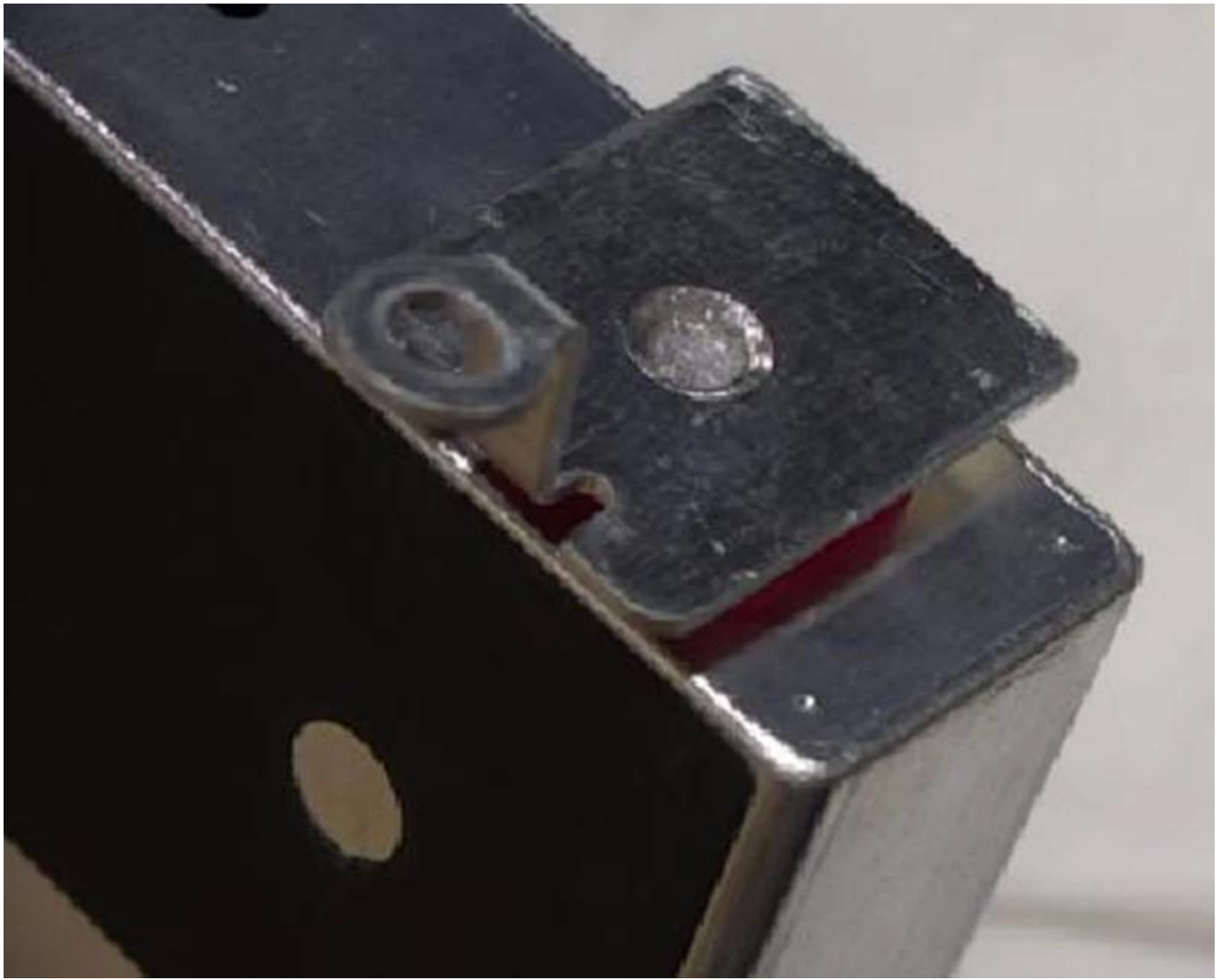
Part Description	Focal Length (mm)	Scan Field (mm)	Max Entrance Pupil (mm)	Working Distance(mm)	Mounting Thread
SL-(1030-1090)-100-254-(30CA)-M102*1-WC	254	100x100	30	333	M102x1/M85x1
SL-(1030-1090)-180-348-(30CA)-M102*1-WC	348	180x180	30	438	M102x1
SL-(1030-1090)-180-400-(30CA)-M102*1-WC	400	180x180	30	501	M102x1
SL-(1030-1090)-250-500-(30CA)-M112*1-WC	500	250x250	30	607	M112x1/M100x1

QBH Collimation Module

Part Description	Focal Length (mm)	Clear Aperture (mm)	Max NA	Coating
CL2-(900-1100)-30-F60-QBH-A-WC	60	28	0.22	AR/AR@1030-1090nm
CL2-(900-1100)-30-F100-QBH-A-WC	100	28	0.13	AR/AR@1030-1090nm
CL2-(900-1100)-30-F125-QBH-A-WC	125	28	0.10	AR/AR@1030-1090nm
CL2-(900-1100)-38-F100-QBH-A-WC	100	34	0.16	AR/AR@1030-1090nm
CL2-(900-1100)-38-F125-QBH-A-WC	125	34	0.13	AR/AR@1030-1090nm
CL2-(900-1100)-38-F135-QBH-A-WC	135	34	0.12	AR/AR@1030-1090nm
CL2-(900-1100)-38-F150-QBH-A-WC	150	34	0.11	AR/AR@1030-1090nm
CL2-(900-1100)-38-F200-QBH-A-WC	200	34	0.08	AR/AR@1030-1090nm







Xưởng sản xuất







重要仪器,
非专业人士勿动。

OptiCentric 300

TRIOPTICS





PerkinElmer Lambda 950---Testing Transmission and Reflectivity



Giấy chứng nhận & Triển lãm



CERTIFICATE

ATTESTATION CERTIFICATE OF MACHINERY AND LOW VOLTAGE DIRECTIVES

Technical file of the company mentioned below has been observed and audit has been completed successfully. 2006/42/EC Machinery Directive and 2014/ 35/EU Low Voltage Directive have been taken as references for these processes

Company Name : **Camman HAAS Laser Technology (Suzhou) Co., Ltd.**

Company Address : No 155, West Road Suhong, Suzhou Industrial Park, Suzhou City, Jiangsu , P.R.China

Related Directives and Annex : **Low Voltage Directive 2014/35/EU
Machinery Directive 2006/42/EC**

Related Standards : **EN ISO 12100:2010; EN 60204-1:2006+A1:2009+AC:2010**

Product Name : **Laser Marking Machine**

Report No and Date : SD-90049717.09.08.2018

Product Brand/Model/Type : LMCH-3W,LMCH-5W,LMCH-10W,LMCH-15W,LMCH-20W,LMCH-25W,
LMCH-30W,LMCH-50W,LMCH-60W,LMCH-70W,LMCH-100W,
LMCH-120W,LMCH-150W,LMCH-200W,LMCH-300W,LMCH-500W

Certificate Number : **M.2018.201.N6073**

Initial Assessment Date : 10.08.2018

Registration Date : 13.08.2018

Reissue Date/No :

Expiry Date : **12.08.2023**

U. Saygılı
UDEM International Certification
Auditing Training Centre Industry
and Trade Inc. Co.



The validity of the certificate can be checked through www.udem.com.tr. The CE mark shown on the right can only be used under the responsibility of the manufacturer with the completion of EC Declaration of Conformity for all the relevant Directives. This certificate remains the property of UDEM International Certification Auditing Training Centre Industry and Trade Inc. Co. to whom it must be returned upon request. The above-mentioned firm must keep a copy of this certificate for 15 years from the registration of certificate. This certificate only covers the product(s) stated above and UDEM must be notified in case of any changes on the product(s).
Address: Mithakerezi Mahallesi 2073 Sokak (Eski 93 Sokak) No:10 Çankaya - Ankara - TÜRKİYE
Phone: +90 0312 443 03 90 Fax: +90 0312 443 03 76
E-mail: info@udemtd.com.tr www.udem.com.tr



Certificate of Approval

Certificate No.: 10119Q12565R0M

Awarded to

**Carman Haas Laser Technology(SuZhou)
Co., Ltd.**

Organization Code Certificate No. / Unified Social Credit Code:91320594MA1MF4EP56
Add.:No.155, West Road Suhong, Suzhou Industrial Park, Suzhou City, Jiangsu Province, P.R. China. 215000

Beijing ZhongLianTianRun Certification Center (ZLTR) certify that the
Quality Management System of the above organization has been assessed and found to be
in accordance with the requirements of the standard:
GB/T19001-2016 / ISO9001:2015

SCOPE OF CERTIFICATION/REGISTRATION

The Research and Development and Production of Optics Lenses (Except the limits of national laws and regulations.)

This certificate is made valid when used with certification scopes and the requirements of applicable laws and regulations. These requirements include, but are not limited to, administrative permits, scopes of qualifications, and CCC requirements.

Subject to operation conditions in requirements conformity with Quality Management System.

This Certificate is valid for a period of three years only.

Date from: Mar 13th,2019 To: Mar 12th,2022

The effectiveness of this Certificate shall be Validated by periodic surveillance audit of ZLTR for maintenance.

Information of this certificate can be found on the official website of Beijing Zhonglian Tianrun Certification center (<http://www.zltr.com.cn>)



Beijing Zhongliantianrun Certification Center

Room2003, 22nd Floor, 2nd Unit, Block 1, No.4 Yard, Qiyang Road, Chaoyang District, Beijing, P.R. China 100022

Information of the certificate can be found on the official website of Certification and Accreditation Administration of the People's Republic of China (<http://www.cnca.gov.cn>)

ISO 9001

ISO 9001



Đóng gói Danh sách



Chính sách hoàn trả:

Nên trả về được yêu cầu:

Bước 1) Liên hệ với chúng tôi với email trang web này.

Bước 2) Cung cấp càng nhiều chi tiết càng tốt về vấn đề bạn đang gặp phải.

Bước 3) Ủy quyền để trả lại hàng sẽ được phát hành.

Bước 4) Trả lại hàng để thay thế hoặc hoàn tiền đã thỏa thuận.

Logistics:

(1) Đối với giao hàng thứ tự quang học Laser, có thể là tùy chọn với DHL, UPS, FedEx, TNT, EMS, ETS

(2) cho Laser. cỗ máy đặt hàng Giao hàng, có thể thì là ở không bắt buộc với điều kiện của Công việc cũ FOB, CNF, CIF Qua Không khí hoặc qua Biển dựa trên trên NSN Người mua giao nhận hoặc của chúng tôi.

FAQ.

Q1. Bạn có phải là nhà sản xuất không?

A1: Có, chúng tôi là nhà sản xuất chuyên nghiệp và có kinh nghiệm với khuôn mẫu và dây chuyền sản xuất riêng.

Q2. Làm thế nào về chất lượng sản phẩm?

A2: Các nhóm kỹ thuật viên và QC của chúng tôi kiểm tra các sản phẩm từng người một bằng cách sử dụng dòng lão hóa, thiết bị và dụng cụ chuyên nghiệp để đảm bảo chất lượng cho tất cả các sản phẩm.

Q3. Làm thế nào về giá cả?

A3: Chúng tôi là một nhà sản xuất và luôn cung cấp cho khách hàng của chúng tôi giá cả cạnh tranh nhất.

Q4. Làm thế nào để đặt hàng?

A4: Liên hệ với dịch vụ trực tuyến hoặc gửi email trực tiếp cho chúng tôi, chúng tôi sẽ trả lời bạn với giá sản phẩm, thông số kỹ thuật, đóng gói, vv sớm. Cảm ơn bạn.

Câu 5. Tôi gửi tài liệu để kiểm tra hiệu suất đánh dấu?

A5: Vâng! Bạn được chào đón để gửi tài liệu để kiểm tra chất lượng và dịch vụ cao cấp của chúng tôi.

Q6. Có thể ghé thăm nhà máy của bạn?

A6: Vâng, chào mừng bạn đến thăm nhà máy của chúng tôi vào thời gian thuận tiện của bạn.

Q7. Làm thế nào tôi có thể thực hiện các đơn đặt hàng OEM hoặc ODM?

A7: Chúng tôi có xử lý in khác nhau cho OEM / ODM khác nhau. Vui lòng liên hệ với chúng tôi với dịch vụ trực tuyến hoặc gửi email cho chúng tôi trực tiếp.

Q8. Tôi nên trả tiền cho đơn đặt hàng như thế nào?

A8: Bạn có thể thanh toán bằng T / T sẽ có sẵn cho Ngân hàng đủ điều kiện và Moq cần thiết cho mỗi đơn hàng.