

# Thông tin sản phẩm

---

## Mô tả Sản phẩm:

Carmanhaas telecentric quét ống kính là một cấu hình đặc biệt, trong đó sự sắp xếp của quang học được thiết kế để tập trung các tia như vậy mà nó luôn luôn vuông góc với lĩnh vực bằng phẳng. Điều này đặc biệt quan trọng đối với việc khoan các ứng dụng như thông qua lỗ khoan trong bảng mạch in, đảm bảo rằng các lỗ khoan vuông góc với bề mặt thậm chí ra khỏi trung tâm của lĩnh vực quét. Hàn và các ứng dụng cơ cấu cũng có thể được hưởng lợi từ việc sử dụng một ống kính telecentric, như tại chỗ vẫn tròn, thậm chí dọc theo cạnh của lĩnh vực này.

ống kính quét telecentric luôn thiết kế nhiều nguyên tố và được cung cấp trong một nhà ở. Ít nhất một yếu tố ống kính sẽ lớn hơn kích thước sân, quét. Trên thực tế, phương tiện này là vì lý do sản xuất và chi phí mà chỉ có kích thước nhỏ lĩnh vực có thể xảy ra, đến lượt nó ngụ ý độ dài ngắn tiêu cự. Mỗi ứng dụng cụ thể đòi hỏi các giải pháp tùy chỉnh cho các loại ống kính.

Liên hệ với thông số kỹ thuật của bạn cho một thiết kế sơ bộ và chúng tôi sẽ báo cho bạn: [Telecentric Lens Giá Trung Quốc](#)

## Đặc trưng:

(1) cao độ chính xác, lỗi lắp ráp nhỏ:  $< 0.05\text{mm}$

(2) truyền cao:  $\geq 99,8\%$

(3) ngưỡng cao thiệt hại:  $10\text{GW} / \text{cm}^2$

## Carmanhaas Ưu điểm:

(1) Thực hiện để yêu cầu tùy chỉnh.

(2) nâng cao trong nhà thiết kế, dựa trên năm đổi mới trong lĩnh vực này

(3) chùm Perpendicular cho các ứng dụng quan trọng

## Telecentric F-theta Scan Lenses



## 1030-1090nm Fiber Laser



## 532nm Green Laser



## 355nm UV Laser



## Nhấp chuột [Trung Quốc telecentric Lens Nhà sản xuất](#) để biết thêm chi tiết

Các thông số kỹ thuật:

### 532nm Telecentric F-Theta Scan Lenses

Part Description	FL(mm)	Scan Field (mm)	Max Entrance Pupil (mm)	Working Distance (mm)	Mounting Thread
TSL-532-50-100-(15CA)	100	50x50	15	123.6	M85x1
TSL-532-165-277-(15CA)	277	165x165	15	355.8	M102x1

### 1064nm/1030-1090nm Telecentric F-Theta Scan Lenses

Part Description	FL(mm)	Scan Field (mm)	Max Entrance Pupil (mm)	Working Distance (mm)	Mounting Thread
TSL-1064-80-130-(14CA)	131.5	80x80	14	158.7	M85x1
TSL-(1030-1090)-45-100-(14CA)	100	45x45	14	137	M85x1
TSL-(1030-1090)-60-120-(15CA)	120	60x60	15	162	M85x1
TSL-(1030-1090)-85-170-(20CA)	170	85x85	20	215.5	M85x1

### 355nm Telecentric F-Theta Scan Lenses

Part Description	FL(mm)	Scan Field (mm)	Max Entrance Pupil (mm)	Working Distance (mm)	Mounting Thread
TSL-355-50-100	100	50x50	7	132	M85x1
TSL-355-50-100	100	50x50	9	135	M85x1
TSL-355-100-170	170	100x100	10	224.6	M85x1
TSL-355-130-250-(15CA)	250	130x130	15	341.8	M85x1
TSL-355-175-305-(15CA)	305	175x175	15	393.8	6-M8

## Optical System Layout

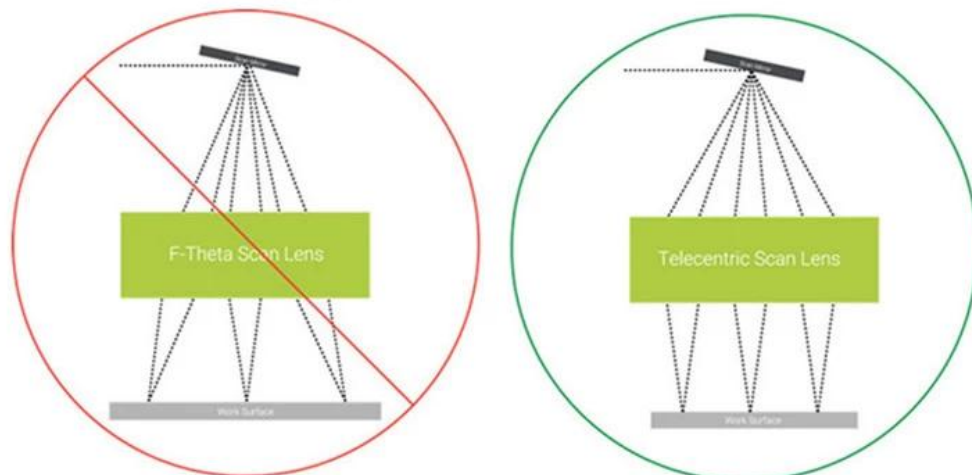
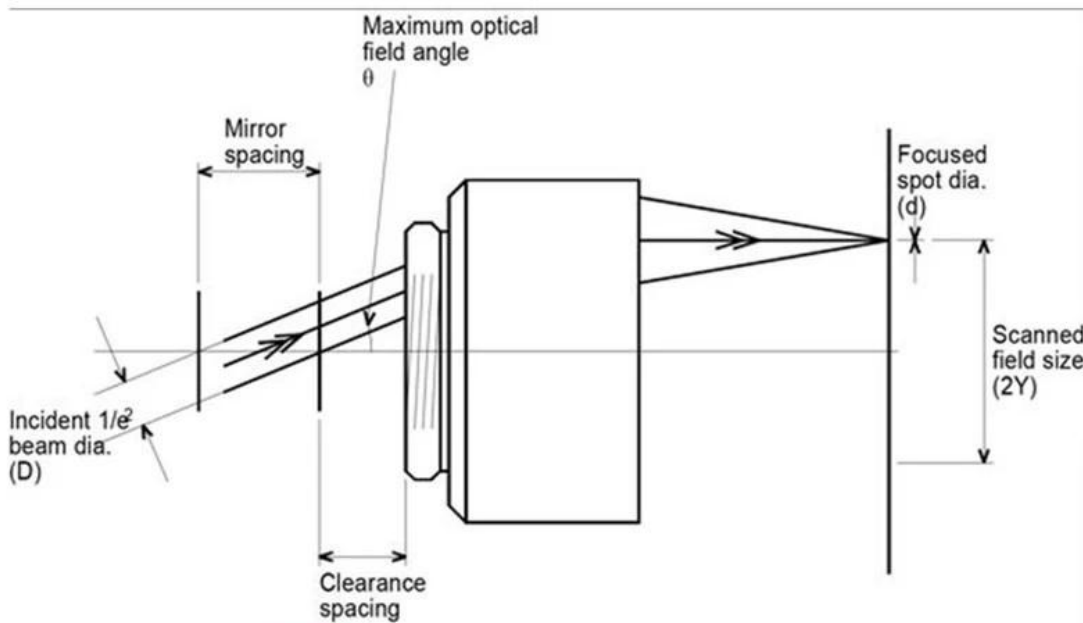
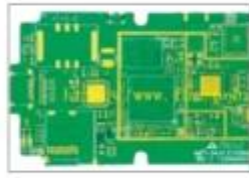
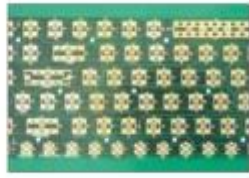
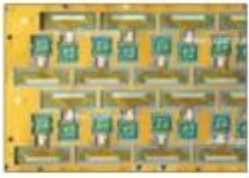


Figure 2: Non-telecentric vs. telecentric f-theta lenses.



**Xưởng sản xuất**

---







重要仪器,  
非专业人士勿动。

OptiCentric 300

TRIOPTICS







PerkinElmer Lambda 950---Testing Transmission and Reflectivity



# Chứng chỉ & Triển lãm

---



# CERTIFICATE

## ATTESTATION CERTIFICATE OF MACHINERY AND LOW VOLTAGE DIRECTIVES

Technical file of the company mentioned below has been observed and audit has been completed successfully. 2006/42/EC Machinery Directive and 2014/ 35/EU Low Voltage Directive have been taken as references for these processes

Company Name : **Camman HAAS Laser Technology (Suzhou) Co., Ltd.**

Company Address : No 155, West Road Suhong, Suzhou Industrial Park, Suzhou City, Jiangsu , P.R.China

Related Directives and Annex : **Low Voltage Directive 2014/35/EU  
Machinery Directive 2006/42/EC**

Related Standards : **EN ISO 12100:2010; EN 60204-1:2006+A1:2009+AC:2010**

Product Name : **Laser Marking Machine**

Report No and Date : SD-90049717:09.08.2018

Product Brand/Model/Type : LMCH-3W,LMCH-5W,LMCH-10W,LMCH-15W,LMCH-20W,LMCH-25W,  
LMCH-30W,LMCH-50W,LMCH-60W,LMCH-70W,LMCH-100W,  
LMCH-120W,LMCH-150W,LMCH-200W,LMCH-300W,LMCH-500W

Certificate Number : **M.2018.201.N6073**

Initial Assessment Date : 10.08.2018

Registration Date : 13.08.2018

Reissue Date/No :

Expiry Date : **12.08.2023**

*U. Saygı*  
UDEM International Certification  
Auditing Training Centre Industry  
and Trade Inc. Co.

The validity of the certificate can be checked through [www.udem.com.tr](http://www.udem.com.tr). The CE mark shown on the right can only be used under the responsibility of the manufacturer with the completion of EC Declaration of Conformity for all the relevant Directives. This certificate remains the property of UDEM International Certification Auditing Training Centre Industry and Trade Inc. Co. to whom it must be returned upon request. The above named firm must keep a copy of this certificate for 15 years from the registration of certificate. This certificate only covers the product(s) stated above and UDEM must be notified in case of any changes on the product(s).  
Address: Mithakere Mahallesi 2073 Sokak (Eski 93 Sokak) No:10 Çankaya - Ankara - TÜRKİYE  
Phone: +90 0312 443 03 90 Fax: +90 0312 443 03 76  
E-mail: info@udemtd.com.tr www.udem.com.tr



## Certificate of Approval

Certificate No.: 10119Q12565ROM

Awarded to

**Carman Haas Laser Technology(SuZhou)  
Co., Ltd.**

Organization Code Certificate No. / Unified Social Credit Code:91320594MA1MF4EP56  
Add.:No.155, West Road Suhong, Suzhou Industrial Park, Suzhou City, Jiangsu Province, P.R. China. 215000

Beijing ZhongLianTianRun Certification Center (ZLTR) certify that the  
Quality Management System of the above organization has been assessed and found to be  
in accordance with the requirements of the standard:  
**GB/T19001-2016 / ISO9001:2015**

SCOPE OF CERTIFICATION/REGISTRATION  
The Research and Development and Production of Optics Lenses (Except the limits of  
national laws and regulations. )

This certificate is made valid when used with certification scopes and the requirements of applicable  
laws and regulations. These requirements include, but are not limited to, administrative permits,  
scopes of qualifications, and CCC requirements.

Subject to operation conditions in requirements conformity with Quality Management System,

This Certificate is valid for a period of three years only,  
Date from: **Mar 13th,2019 To: Mar 12th,2022**

The effectiveness of this Certificate shall be Validated by periodic surveillance audit  
of ZLTR for maintenance.

Information of this certificate can be found on the official website of Beijing Zhonglian Tianrun  
Certification center (<http://www.zltr.com.cn>)



Beijing Zhongliantianrun Certification Center

Room2003, 22nd Floor, 2nd Unit, Block 1, No.4 Yard, Qiyang Road, Chaoyang District, Beijing, P.R. China 100102

Information of the certificate can be found on the official website of Certification and Accreditation Administration of the People's Republic of China (<http://www.cnca.gov.cn>)

ISO 9001

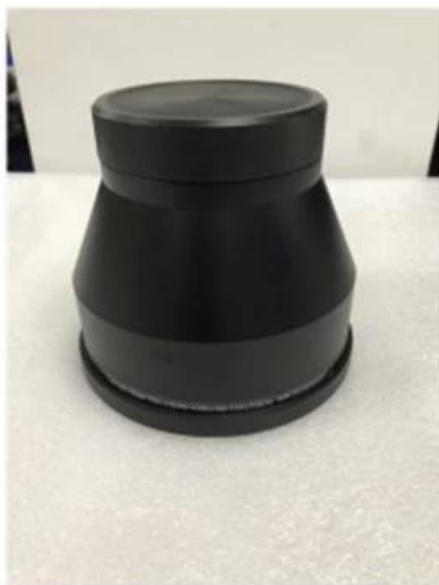
ISO 9001



## Bảng kê hàng hóa

---

## Packaging & Shipping





**Chính sách trả lại:**

lợi nhuận nên được yêu cầu:

- Bước 1) Liên hệ với chúng tôi với email trang web này.
- Bước 2) Cung cấp càng nhiều chi tiết càng tốt về các vấn đề bạn đang gặp.
- Bước 3) Phép quay trở lại mục sẽ được ban hành.
- Bước 4) Quay trở lại mục cho việc thay thế hoặc hoàn trả đồng ý.

**Logistics:**

- (1) Đối với lệnh giao hàng Laser Optics, có thể tùy chọn với DHL, UPS, FedEx, TNT, EMS, ETS
- (2) Đối với Laser máy móc đơn hàng giao hàng, lon là không bắt buộc với điều kiện của Công việc cũ FOB, CNF, CIF Qua Hàng không hoặc qua Biển dựa trên trên các của người mua giao nhận hoặc của chúng tôi.

## Hỏi đáp

---

**Q1.Are bạn một nhà sản xuất?**

A1: Vâng, chúng tôi là nhà sản xuất chuyên nghiệp và có kinh nghiệm với khuôn riêng của chúng tôi và dây chuyền sản xuất.

**Q2.How về chất lượng sản phẩm?**

A2: kỹ thuật viên của chúng tôi và đội QC kiểm tra các sản phẩm từng cái một bằng dòng lão hóa, các thiết bị chuyên nghiệp và các công cụ để đảm bảo chất lượng cho tất cả các sản phẩm.

**Q3.How về giá cả?**

A3: Chúng tôi là một nhà sản xuất và luôn cung cấp cho khách hàng giá cả cạnh tranh nhất.

**Q4.How để đặt hàng?**

A4: Tiếp xúc với dịch vụ trực tuyến, hoặc gửi email cho chúng tôi trực tiếp, chúng tôi sẽ trả lời cho bạn với giá thành sản phẩm, thông số kỹ thuật, đóng gói, vv sớm. Cảm ơn bạn.

**Q5.May tôi gửi tài liệu để kiểm tra hiệu suất đánh dấu?**

A5: Có! Bạn được chào đón để gửi tài liệu để kiểm tra chất lượng và dịch vụ cao cấp của chúng tôi.

**Q6.Can tôi ghé thăm nhà máy của bạn?**

A6: Vâng, chào mừng bạn đến thăm nhà máy của chúng tôi tại thời gian thuận tiện của bạn.

**Q7.How tôi có thể làm OEM hay ODM đơn đặt hàng?**

A7: Chúng tôi có xử lý in khác nhau cho các OEM khác nhau / ODM ordERS. Vui lòng liên hệ với chúng tôi với dịch vụ trực tuyến hoặc gửi email cho chúng tôi trực tiếp.

**Q8. Làm thế nào tôi nên trả tiền cho đơn đặt hàng của tôi?**

A8: Bạn có thể thanh toán bằng T / T sẽ được cung cấp cho ngân hàng có trình độ và MOQ yêu cầu cho mỗi đơn hàng.