

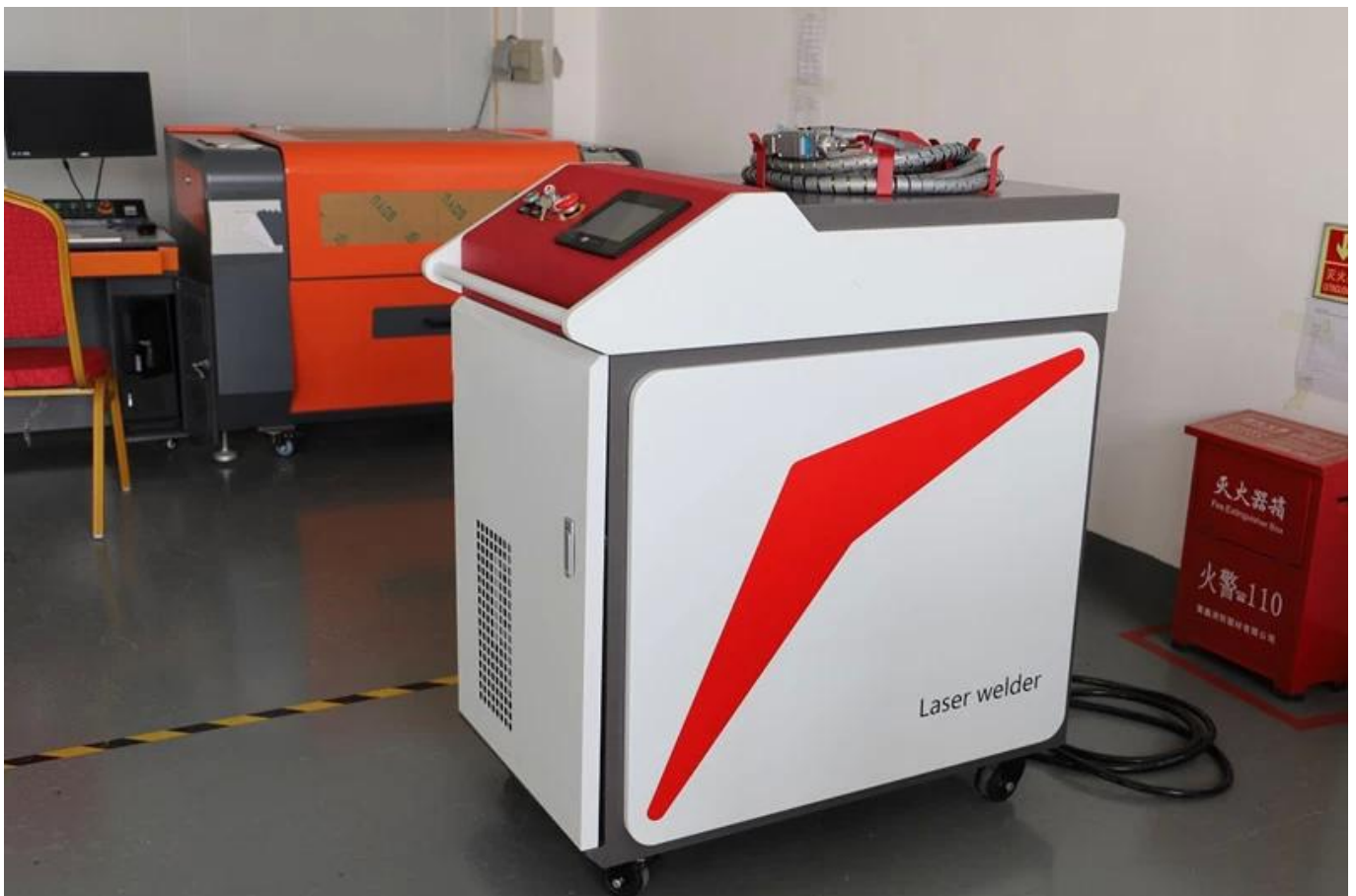
Thông tin sản phẩm

Mô tả Sản phẩm:

Sợi Laser hàn là một công nghệ hàn sử dụng để tạo ra một liên hệ chặt chẽ giữa một số thành phần kim loại bằng laser sợi. Sợi tia laser tạo ra một chùm cường độ cao được tập trung vào một chỗ. nguồn nhiệt tập trung này cho phép tốt, sâu hàn với tốc độ hàn cao.

đầu laze cầm tay là ánh sáng và di động, nó có thể hàn bất kỳ phần nào của phôi, và có phương pháp hàn khác nhau như hàn mông, chống hàn, hàn phù hợp.

Carman Haas Công nghệ Laser (Tô Châu) Co, Ltd. [Bán sỉ 1000W cầm tay sợi Laser Máy hàn.](#) máy hàn laze sợi của chúng tôi được sử dụng rộng rãi trong ngành công nghiệp CNTT, thiết bị y tế, thiết bị truyền thông, hàng không vũ trụ, chế tạo máy móc, sản xuất pin, thang máy sản xuất, quà tặng thủ công, đồ dùng gia đình sản xuất, dụng cụ, bánh răng, đóng tàu ô tô và các ngành công nghiệp khác.







CARMANHAAS Supply 1kw / 1.5kW / 2kw Laser fiber máy để bán hàn.

Nhấp chuột [Cầm tay hàn Nhà cung cấp Trung Quốc](#) nhiều sản phẩm hơn.

Thông số kỹ thuật:

Người mẫu:	CHLW-1000W / 1500W / 2000W
Công suất Laser	1000W / 1500W / 2000W
Laser Sóng Chiều dài (nm)	Raycus: 1080 ± 5 / IPG: 1070 ± 10
Chế độ làm việc	Continuous / xung

Tốc độ hàn (mm / s)	0-120
hàn Gap	≤ 1/5 độ dày của tấm kim loại
Hàn phạm vi (mm)	0,5 ~ 4 thép carbon hoặc thép không gỉ; 0,5 ~ 3 Nhôm
Sợi Chiều dài (m)	Tiêu chuẩn 10
Chế độ làm mát	Nước làm mát
điện	380V / 50Hz hoặc 220V tùy chọn
điện	Nhiệt độ 10-35 ° C, độ ẩm 20% -80%

Laser hàn vs Argon hàn hồ quang:

so sánh sản phẩm	Hàn laser	hàn hồ quang argon
phương pháp hàn	Chỗ hàn hoặc liên tục	hàn điểm
vật liệu áp dụng	thép không gỉ, thép carbon, thép lá mạ kẽm, nhôm, vv	thép không gỉ, thép carbon, thép lá mạ kẽm
yêu cầu độ dày	0.5-4mm	1-12mm
Phôi biến dạng / mòn lần	Nhỏ	To lớn
tốc độ hàn	0-8m / phút	0-1m / phút
xử lý tiếp theo	Ánh sáng hoặc không chà nhám	cần đánh bóng
khó khăn hoạt động	Giản dị	Phức tạp
An toàn và bảo vệ môi trường	Tương đối an toàn và thân thiện môi trường	Không an toàn và thân thiện với môi trường
Chi phí nhân công	lao động phổ thông (có thể hoạt động sau khi đào tạo đơn giản)	thợ hàn chuyên nghiệp
phần mặc	Lens, vòi phun	chất a gon
Quân nhu	Argon / Nitơ	chất a gon

vật liệu áp dụng:

Laser máy hàn có thể được sử dụng trong hàn thép không gỉ, luminum, đồng, crôm, niken, titan và kim loại hoặc hợp kim khác.

1. 1000w / 1kw laze cầm tay thợ hàn có thể hàn thép 0.5-2mm;
2. 1500W / 1.5kW Laser fiber thợ hàn được sử dụng để thép 0.5-3mm hàn;
3. 2000W / 2kw laze thợ hàn có thể hàn thép 0.5-4mm, nhôm 0.5-3mm.

* Các số liệu trên được dựa trên ánh sáng tại chỗ tam giác.

* Căn cứ vào sự khác biệt của tấm và lao động, xin vui lòng tham khảo các hàn thực tế.

Dịch vụ của chúng tôi

"Dịch vụ Pre-bán

(1) Miễn phí mẫu đánh dấu

Để thử nghiệm mẫu miễn phí, xin vui lòng gửi cho chúng tôi tập tin của bạn, chúng tôi sẽ làm đánh dấu ở đây và làm video để hiển thị cho bạn những hiệu ứng, hoặc gửi mẫu cho bạn để kiểm tra chất lượng.

(2) thiết kế máy Customized

Theo ứng dụng của khách hàng, chúng tôi có thể sửa đổi máy của chúng tôi phù hợp để thuận tiện của khách hàng và hiệu quả sản xuất cao.

" Dịch vụ sau bán

(1) Cài đặt:

Sau khi máy tằm trang web của người mua, các kỹ sư từ người bán phải chịu trách nhiệm cho việc lắp đặt máy và chạy thử bằng cách sử dụng các công cụ đặc biệt dưới sự giúp đỡ của người mua. Người mua phải trả tiền cho phí của chúng tôi visa kỹ sư, vé máy bay, ăn, ở, vv

(2) Đào tạo:

Nhằm cung cấp đào tạo trong vận hành an toàn, lập trình và bảo trì, cung cấp máy sẽ cung cấp cho giáo viên hướng dẫn có trình độ sau khi người mua cuối cùng cài đặt thiết bị.

đào tạo bảo trì 1.Mechanical

2.Gas / đào tạo bảo trì điện tử

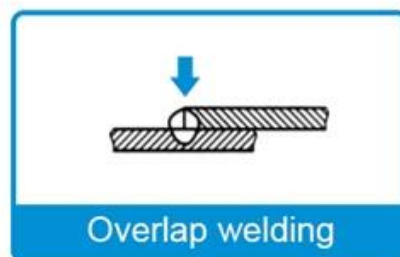
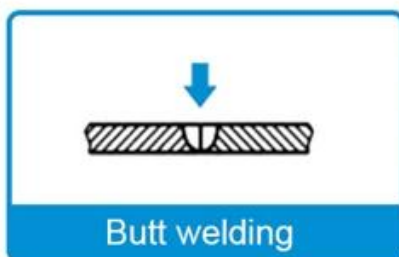
đào tạo bảo trì 3.Optical

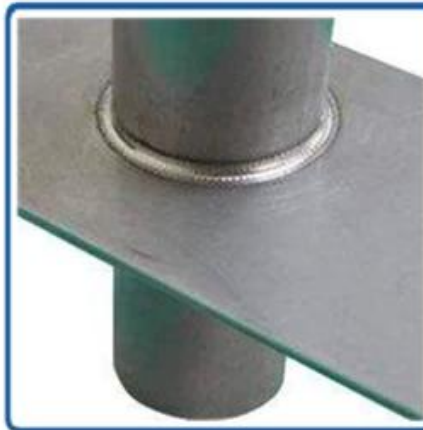
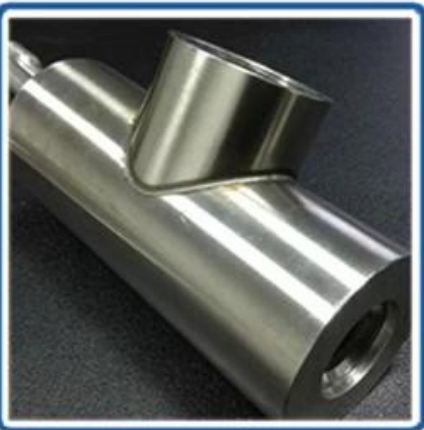
đào tạo 4.Programming

đào tạo vận hành 5.Advanced

huấn luyện an toàn 6.Laser

Hàn Samples:







Xưởng sản xuất







重要仪器,
非专业人士勿动。

OptiCentric 300

TRIOPTICS





PerkinElmer Lambda 950---Testing Transmission and Reflectivity



Giấy chứng nhận & Triển lãm



CERTIFICATE

ATTESTATION CERTIFICATE OF MACHINERY AND LOW VOLTAGE DIRECTIVES

Technical file of the company mentioned below has been observed and audit has been completed successfully. 2006/42/EC Machinery Directive and 2014/ 35/EU Low Voltage Directive have been taken as references for these processes

Company Name : **Camman HAAS Laser Technology (Suzhou) Co., Ltd.**

Company Address : No 155, West Road Suhong, Suzhou Industrial Park, Suzhou City, Jiangsu , P.R.China

Related Directives and Annex : **Low Voltage Directive 2014/35/EU
Machinery Directive 2006/42/EC**

Related Standards : **EN ISO 12100:2010; EN 60204-1:2006+A1:2009+AC:2010**

Product Name : **Laser Marking Machine**

Report No and Date : SD-90049717.09.08.2018

Product Brand/Model/Type : LMCH-3W,LMCH-5W,LMCH-10W,LMCH-15W,LMCH-20W,LMCH-25W,
LMCH-30W,LMCH-50W,LMCH-60W,LMCH-70W,LMCH-100W,
LMCH-120W,LMCH-150W,LMCH-200W,LMCH-300W,LMCH-500W

Certificate Number : **M.2018.201.N6073**

Initial Assessment Date : 10.08.2018

Registration Date : 13.08.2018

Reissue Date/No :

Expiry Date : **12.08.2023**

Signature
UDM International Certification
Auditing Training Centre Industry
and Trade Inc. Co.

The validity of the certificate can be checked through www.udem.com.tr. The CE mark shown on the right can only be used under the responsibility of the manufacturer with the completion of EC Declaration of Conformity for all the relevant Directives. This certificate remains the property of UDEM International Certification Auditing Training Centre Industry and Trade Inc. Co. to whom it must be returned upon request. The above-mentioned firm must keep a copy of this certificate for 15 years from the registration of certificate. This certificate only covers the product(s) stated above and UDEM must be notified in case of any changes on the product(s).
Address: Mithakere Mahallesi 2073 Sokak (Eski 93 Sokak) No:10 Çankaya - Ankara - TÜRKİYE
Phone: +90 0312 443 03 90 Fax: +90 0312 443 03 76
E-mail: info@udemtd.com.tr www.udem.com.tr



Certificate of Approval

Certificate No.: 10119Q12565ROM

Awarded to

**Carman Haas Laser Technology(SuZhou)
Co., Ltd.**

Organization Code Certificate No. / Unified Social Credit Code:91320594MA1MF4EP56
Add.:No.155, West Road Suhong, Suzhou Industrial Park, Suzhou City, Jiangsu Province, P.R. China. 215000

Beijing ZhongLianTianRun Certification Center (ZLTR) certify that the
Quality Management System of the above organization has been assessed and found to be
in accordance with the requirements of the standard:
GB/T19001-2016 / ISO9001:2015

SCOPE OF CERTIFICATION/REGISTRATION

The Research and Development and Production of Optics Lenses (Except the limits of national laws and regulations.)

This certificate is made valid when used with certification scopes and the requirements of applicable laws and regulations. These requirements include, but are not limited to, administrative permits, scopes of qualifications, and CCC requirements.

Subject to operation conditions in requirements conformity with Quality Management System.

This Certificate is valid for a period of three years only.

Date from: Mar 13th,2019 To: Mar 12th,2022

The effectiveness of this Certificate shall be Validated by periodic surveillance audit of ZLTR for maintenance.

Information of this certificate can be found on the official website of Beijing Zhonglian Tianrun Certification center (<http://www.zltr.com.cn>)



Beijing ZhongLiantianrun Certification Center

Room2003, 22nd Floor, 2nd Unit, Block 1, No.4 Yard, Qiyang Road, Chaoyang District, Beijing, P.R. China 100022

Information of the certificate can be found on the official website of Certification and Accreditation Administration of the People's Republic of China (<http://www.cnca.gov.cn>)

ISO 9001

ISO 9001



Bảng kê hàng hóa

P / N	Tên mục		Số lượng
	Hanheld Máy hàn	Carmanhaas	1 bộ
miễn phí Phụ kiện			
1.	bảo vệ ống kính		2 miếng
2.	Nozzle		một số
3.	Hàn cáp Head		1 bộ
4.	Hướng dẫn sử dụng & Báo cáo nguồn laser		1 miếng
5.	Googles bảo vệ laser	1064nm.	1 miếng

Chi tiết đóng gói:	Một bộ trong một trường hợp bằng gỗ
Kích thước gói đơn:	110x64x48cm.
Tổng trọng lượng đơn	264kg.
Thời gian giao hàng :	Vận chuyển trong 2-5 ngày sau khi nhận được thanh toán đầy đủ





Chính sách hoàn trả:

Nên trả về được yêu cầu:

Bước 1) Liên hệ với chúng tôi với email trang web này.

Bước 2) Cung cấp càng nhiều chi tiết càng tốt về vấn đề bạn đang gặp phải.

Bước 3) Ủy quyền để trả lại hàng sẽ được ban hành.

Bước 4) Trả lại hàng cho sự thay thế hoặc hoàn tiền đã thỏa thuận.

Logistics:

Quang học đặt hàng tàu bằng DHL, UPS, FedEx, TNT, EMS, v.v.

Đối với giao hàng thứ tự máy laser, có thể là tùy chọn với các điều khoản của EXW, FOB, CNF, CIF bằng cách chuyển phát nhanh, vận chuyển hàng không hoặc vận tải biển dựa trên giao nhận của người mua hoặc chúng tôi.

FAQ.

Q1. Bạn có phải là nhà sản xuất không?

A1: Có, chúng tôi là nhà sản xuất chuyên nghiệp và có kinh nghiệm với khuôn mẫu và dây chuyền sản xuất riêng.

Q2. Làm thế nào về chất lượng sản phẩm?

A2: Các kỹ thuật viên và các nhóm QC của chúng tôi kiểm tra các sản phẩm từng người một bằng cách sử dụng dòng lão hóa, thiết bị và dụng cụ chuyên nghiệp để đảm bảo chất lượng cho tất cả các sản phẩm.

Q3. Làm thế nào về giá?

A3: Chúng tôi là một nhà sản xuất và luôn cung cấp cho khách hàng của chúng tôi giá cả cạnh tranh nhất.

Q4. Làm thế nào để đặt hàng?

A4: Liên hệ với dịch vụ trực tuyến hoặc gửi email trực tiếp cho chúng tôi, chúng tôi sẽ trả lời bạn với giá sản phẩm, thông số kỹ thuật, đóng gói, v.v. sớm. Cảm ơn bạn.

Câu 5. Tôi gửi tài liệu để kiểm tra hiệu suất đánh dấu?

A5: Vâng! Bạn được chào đón để gửi tài liệu để kiểm tra chất lượng và dịch vụ cao cấp của chúng tôi.

Q6. Có thể ghé thăm nhà máy của bạn?

A6: Vâng, chào mừng bạn đến thăm nhà máy của chúng tôi vào thời điểm thuận tiện của bạn.

Q7. Làm thế nào tôi có thể thực hiện các đơn đặt hàng OEM hoặc ODM?

A7: Chúng tôi có xử lý in khác nhau cho OEM / ODM khác nhau. Vui lòng liên hệ với chúng tôi với dịch vụ trực tuyến hoặc gửi email cho chúng tôi trực tiếp.

Q8. Tôi nên trả tiền cho đơn đặt hàng như thế nào?

A8: Bạn có thể thanh toán bằng T / T sẽ có sẵn cho Ngân hàng đủ điều kiện và Moq cần thiết cho mỗi đơn hàng.